

Investigación interdisciplinar en la UCM

Gonzalo Jover

Facultad de Educación

Ciencias Sociales y Jurídicas



CIENCIAS SOCIALES Y JURÍDICAS

DIVISION OF SOCIAL SCIENCE

Facultades

Departments & Centers

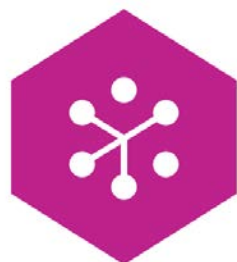
Academic Departments

- Ciencias de la Documentación
- Ciencias de la Información
- Ciencias Económicas y Empresariales
- Ciencias Políticas y Sociología
- Comercio y Turismo
- Derecho
- Educación
- Estudios Estadísticos
- Trabajo Social

- African & African American Studies
- Anthropology
- Economics
- Government
- History
- History of Science
- Psychology
- Social Studies
- Sociology
- Women, Gender & Sexuality Studies

Affiliated Programs

- Global Health & Health Policy
- Mind, Brain, Behavior Interfaculty Initiative



Interdisciplinary Social Sciences Research Network

Founded in 2006, the Interdisciplinary Social Sciences Research Network is brought together by a common interest in disciplinary and interdisciplinary approaches, within and across the various social sciences, and between the social, natural and applied sciences.



The International Journal of
Interdisciplinary
Social Sciences:
Annual Review



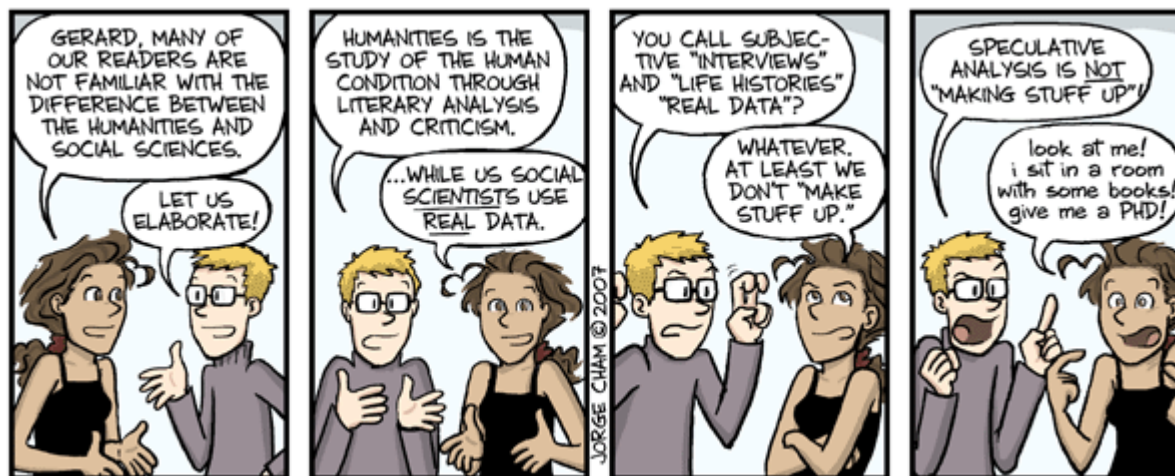
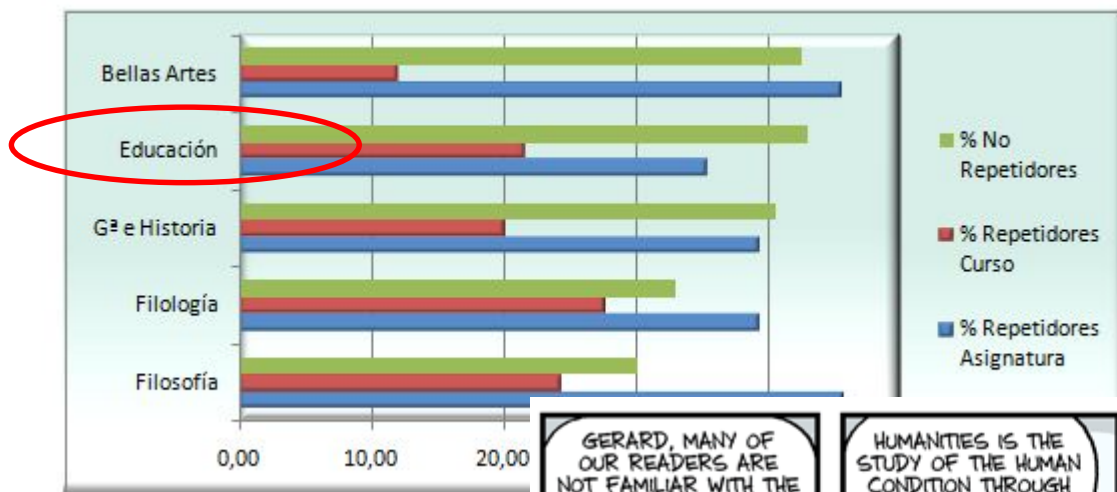
interdisci.com



EDUCACIÓN

UCM. Datos del Curso 2006-2007

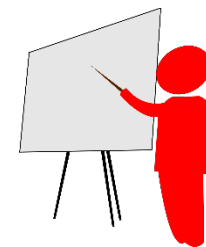
Rendimiento Académico en Facultades. Área de Humanidades



WWW.PHDCOMICS.COM



CONFIGURACIÓN DISCIPLINAR DE LA EDUCACIÓN



PEDAGOGÍA

MAGISTERIO

1908

- Cátedra de Pedagogía Superior en el Doctorado la Facultad de Filosofía de la Universidad de Madrid

1839

- Escuela Normal-Seminario Central de Maestros de Madrid

1932-33

- Secciones de Pedagogía en la Facultades de Filosofía de las Universidades de Madrid y Barcelona

S. XIX-XX

- Extensión y sucesión de planes de estudio

1970

- Implantación de las Ciencias de la Educación

1970

- Integración en la universidad - Escuelas del Formación del Profesorado de EGB

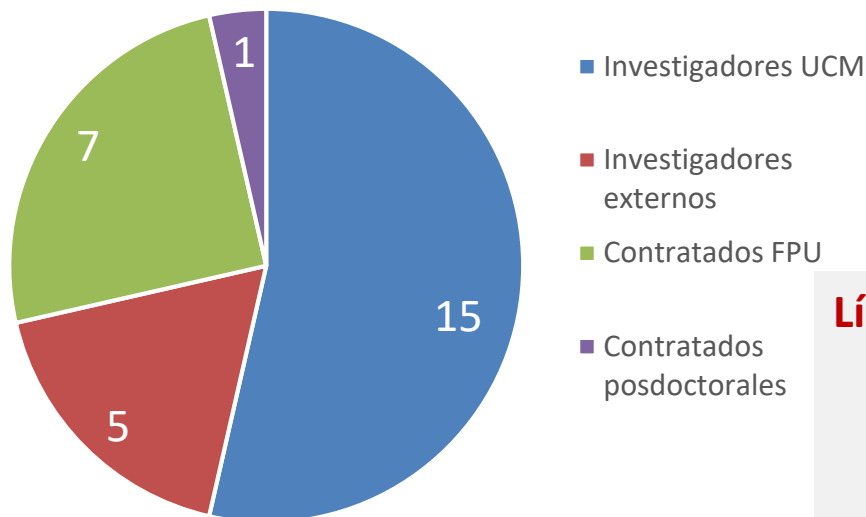
1991

Facultad de Educación – Centro de Formación del Profesorado de la UCM

Áreas de conocimiento en Educación

Real Decreto 1888/1984

- Teoría e Historia de la Educación
- Métodos de Investigación y Diagnóstico en Educación
- *Psicología Evolutiva y de la Educación*
- *Didáctica y Organización Escolar*
- Didáctica de la Expresión Corporal
- Didáctica de la Expresión Musical
- Didáctica de la Expresión Plástica
- Didáctica de la Lengua y la Literatura
- Didáctica de la Matemática
- Didáctica de las Ciencias Experimentales
- Didáctica de las Ciencias Sociales

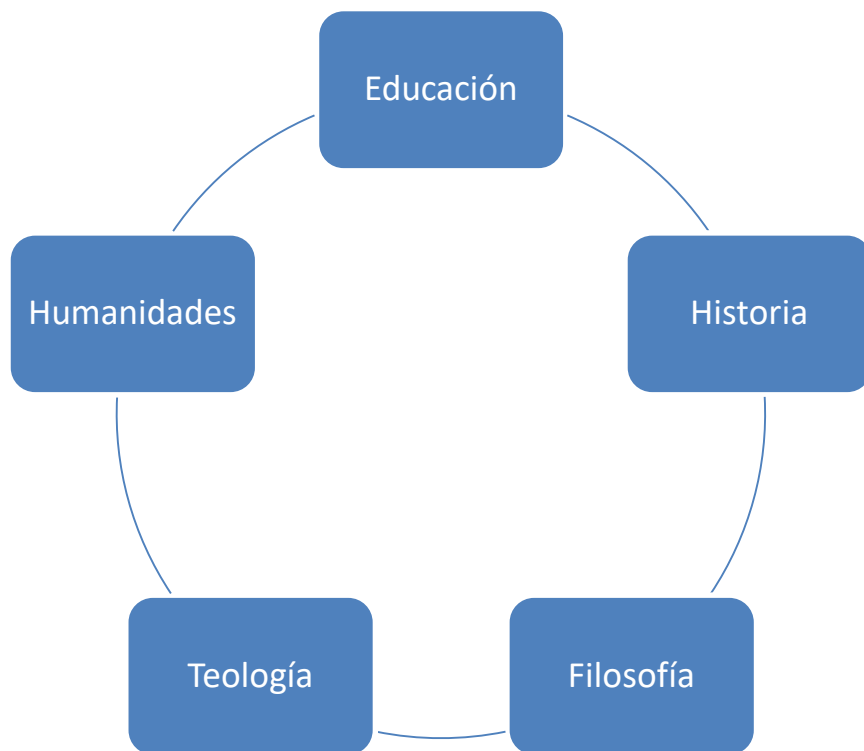


Líneas de investigación:

- Teoría, filosofía e historia intelectual de la educación.
- Educación cívica y social.
- Educación y cultura en la era digital.
- Pedagogía de los valores en la infancia.
- Política educativa nacional e internacional.

www.ucm.es/ccpe

Paulo Freire's Pedagogy of the Oppressed and Ivan Illich's Deschooling Society fifty years later

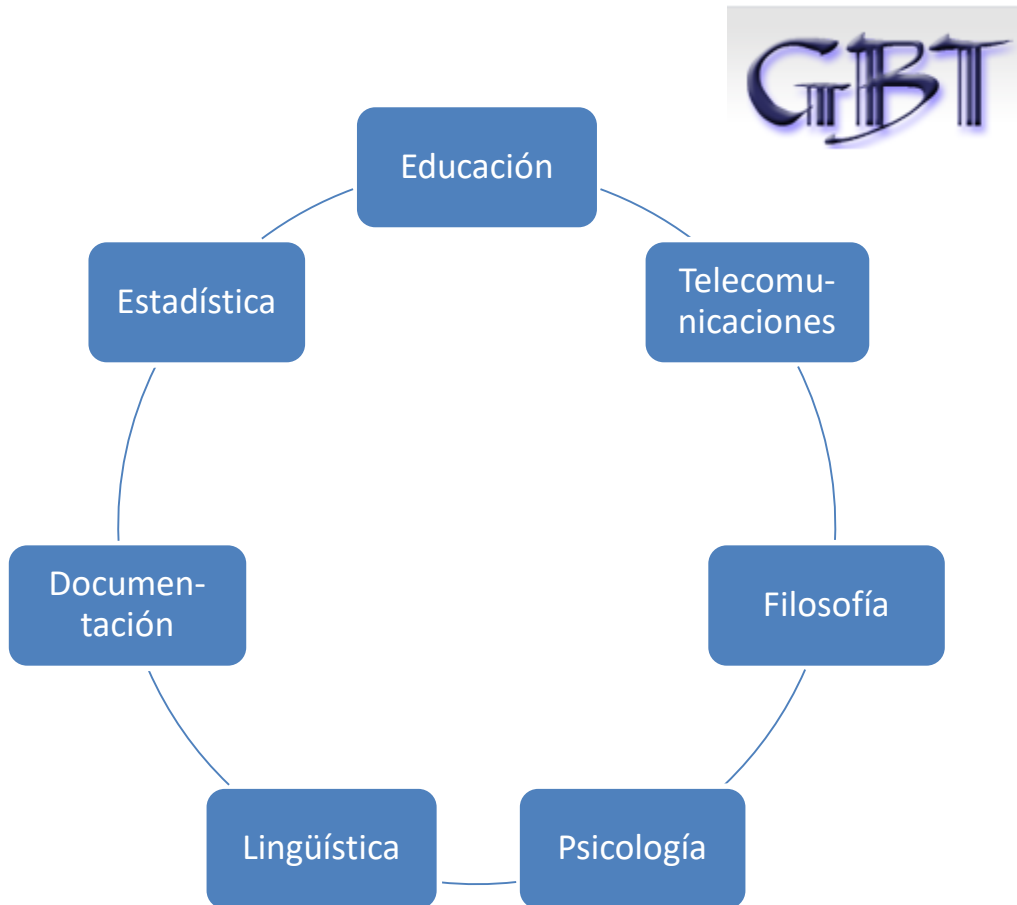


Social Sciences and
Humanities Research
Council of Canada

Canada

Canadá
Estados Unidos
Australia
Brasil
España (UCM, UB, UVA, UPV/EHU)

Elaboración de un modelo predictivo para el desarrollo del pensamiento crítico en el uso de las Redes Sociales (CritiRed)



Grupo de Bioingeniería y Telemedicina
Universidad Politécnica de Madrid



Proyectos de I+D+i
“Retos Investigación”



Chile
Japón
España (UCM, UPM, UEX, UV,
UNED, U. Deusto)

Sesión “Investigación interdisciplinar en la UCM”

“Investigación interdisciplinar en Humanidades”

Eugenio R. Luján

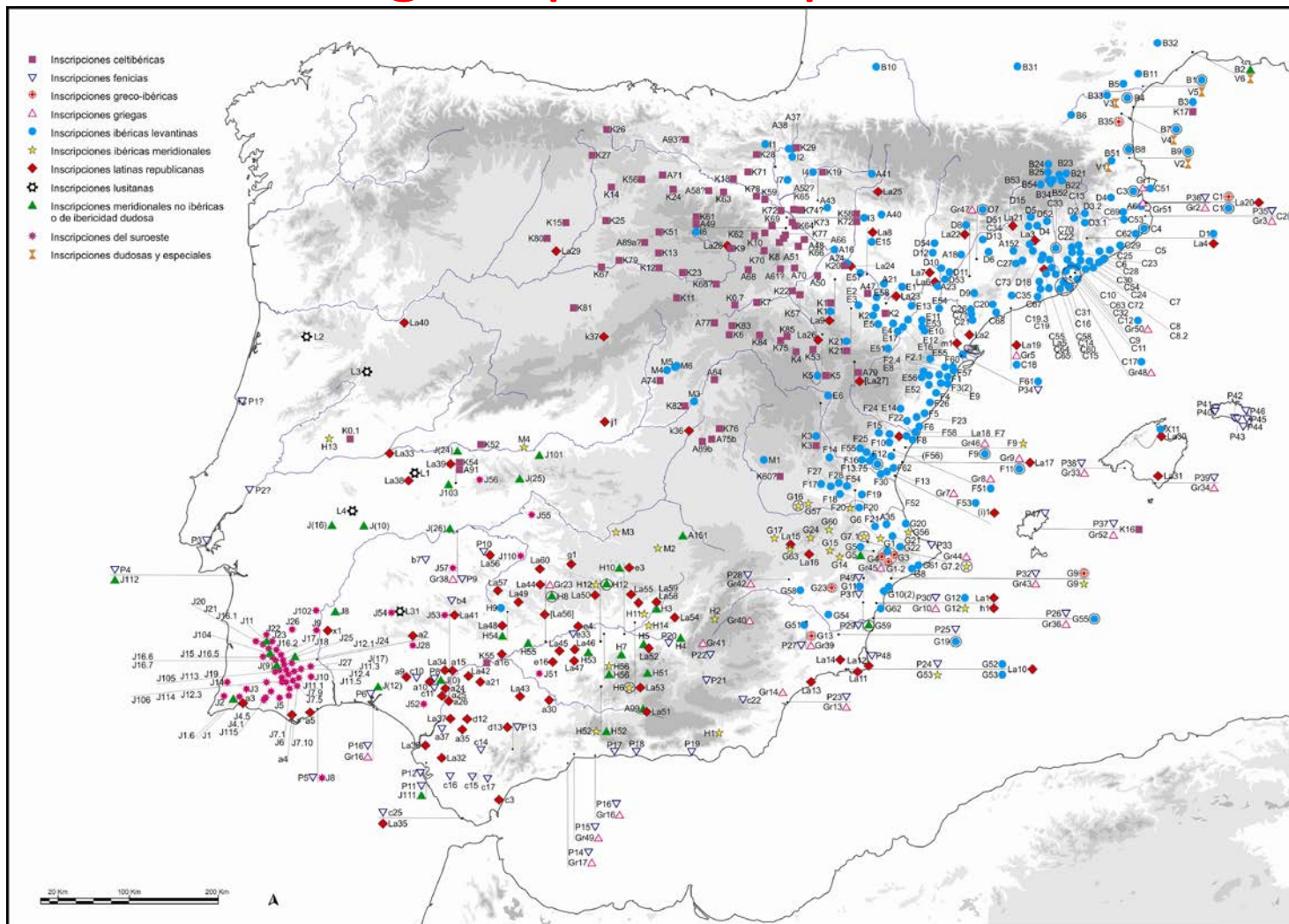
Dpto. de Filología Clásica

Universidad Complutense de Madrid

erlujan@ucm.es

**Desde la experiencia personal
del trabajo
con inscripciones de época antigua**

Lenguas paleohispánicas



Mapa del proyecto Hesperia, realizado por J. de Hoz

¿Qué lenguas se hablaban en Hispania antes de la llegada de los romanos?

- Ibérico
- Celtibérico
- Lusitano

- Vasco

- ¿Una (o varias) lenguas meridionales no indoeuropeas?



Estela de Fonte Velha, Bensafrim (J.1.1 = FAR.02.01)

Inscripciones del SO

lok^oob^ooniirab^oot^ooaraiaik^aalt^eelok^o
nanenar[-]ek^aakⁱiisiink^oolob^o
iit^eerob^aareb^eet^easiioonii

Lápida de *Tarraco* [C.18.5 = T.11.05]

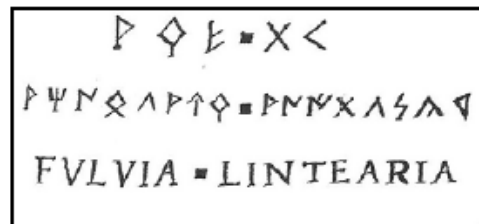


Fig. 1: Apógrafa de Conde o de González de Posada. (Almagro 2003: 169).

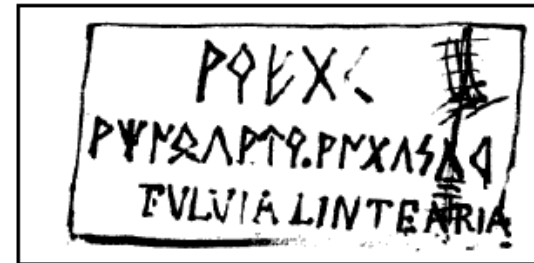


Fig. 2: Apógrafa de Vázquez o de Conde. (Almagro 2003: 169)

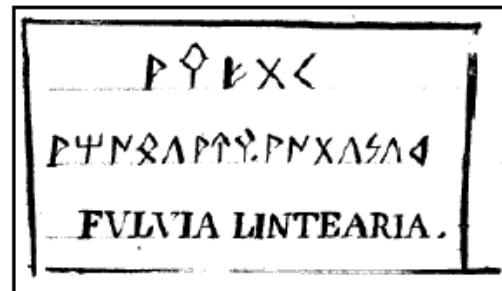


Fig. 3: Apógrafa anónimo. (Almagro 2003: 169)



Fig. 4: Dibujo de Laborde (Laborde 1806, n.º 30).

Tomado de M.ª J. Estarán (2014)

El plomo de La Manchuela: una carta celtibérica



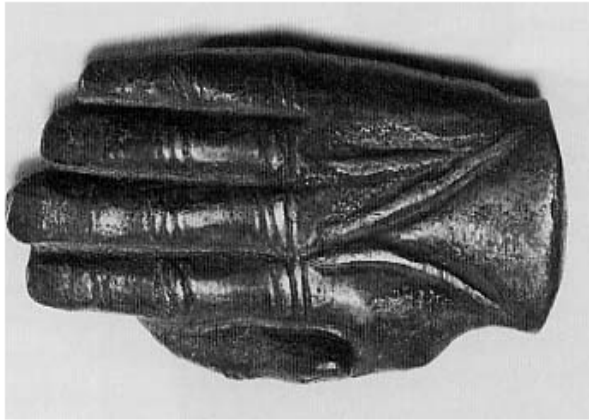
Carta celtibérica: el destinatario



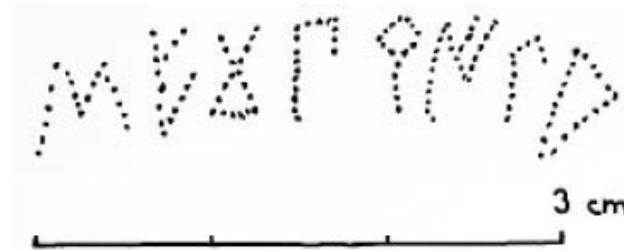
abulei : kai/kokum : tatuz

Entréguese a Abulo de la familia de los Caicos

Téseras de hospitalidad celtibéricas



Ill. 3.8. & 3.9.: K.0.2 - die 'tessera Froehner,' bronze, inschrift: lubos : alizo | kum : aualo : ke | kontebiaz | belaiskaz (aus MLH IV, 539)



Ill. 3.10. & 3.11.: K.0.3 - bronzener stierkopf, inschrift sekobirikea (aus MLH IV, 541)

Banco de datos Hesperia

The screenshot shows the Hesperia website interface. At the top, there is a navigation bar with search filters: Base Epigráfica, Numismática, Onomástica, Bibliografía, and Mapas. There are also language options for English and Català. The main content area features a map of the Iberian Peninsula titled "Mapa de las monedas e inscripciones paleohispánicas, clasificadas según zonas epigráficas y lingüísticas." The map is overlaid with various colored dots and letters (A, B, C, D, E, F, G, H, J, K, L) representing different epigraphic and linguistic zones. Two inset images are present: one showing a coin with the inscription "ONOMASTICA HESPERIA" and another showing a coin with a horse and the letter "A". On the left side, there is a sidebar menu with options: PRESENTACIÓN, DOCUMENTACIÓN, BANCO DE DATOS, ENLACES, NOTICIAS, and CONTACTO. Below the menu, there is a text block explaining the zones and their availability. At the bottom of the page, there is a footer with the text "Mapa: Javier de Hoz y Daniel Romero".

HESPERIA BANCO DE DATOS DE LENGUAS PALEOHISPÁNICAS

Base Epigráfica Numismática Onomástica Bibliografía Mapas ENGLISH CATALÀ

Mapa de las monedas e inscripciones paleohispánicas, clasificadas según zonas epigráficas y lingüísticas.

ONOMASTICA HESPERIA

ONOMASTICA

A B C D E F G H J K L

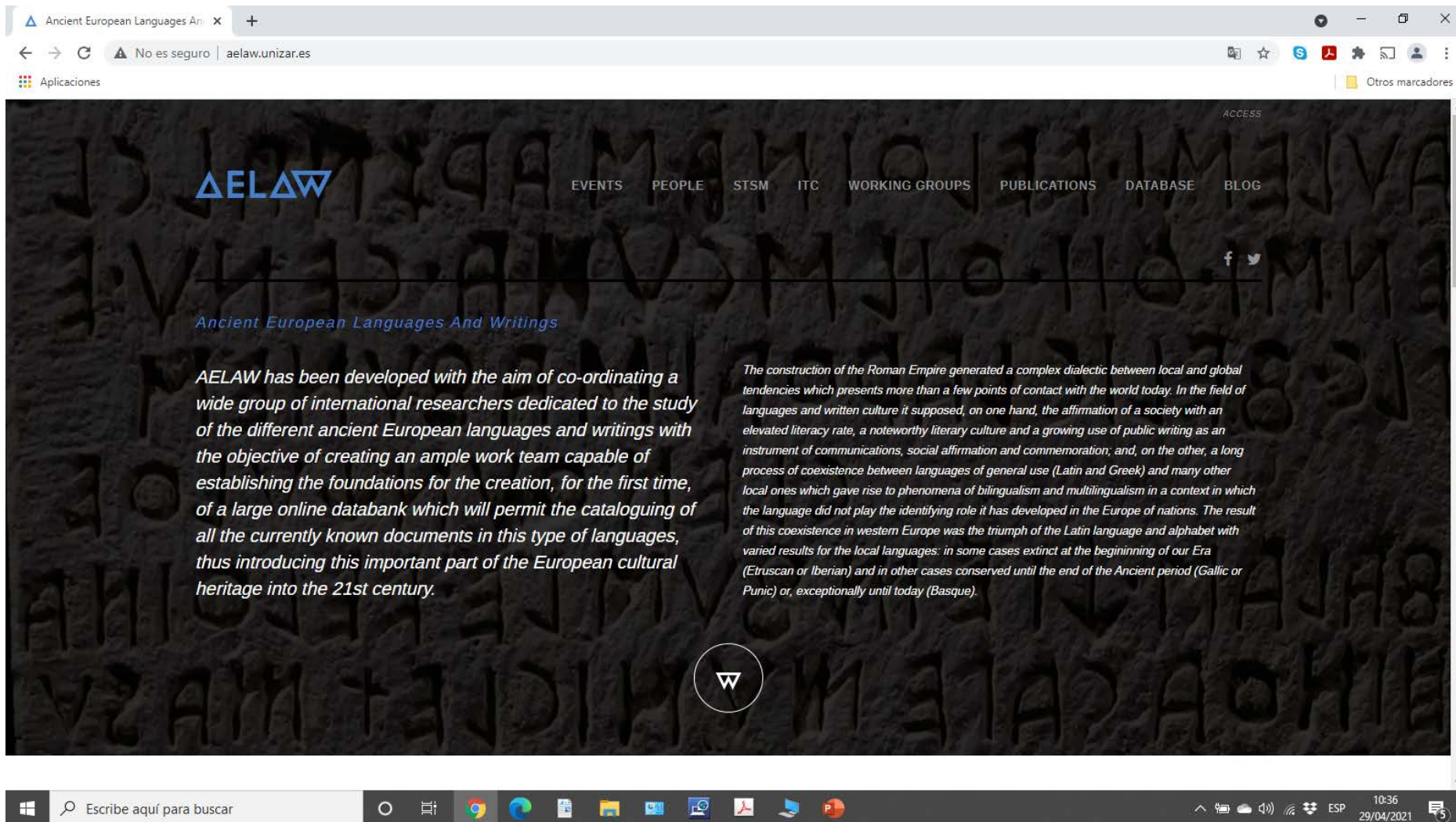
A

GOBIERNO DE ESPAÑA MINISTERIO DE ECONOMÍA Y COMPETITIVIDAD

Mapa: Javier de Hoz y Daniel Romero

<http://hesperia.ucm.es/>

Red AELAW



A screenshot of a web browser displaying the AELAW website. The browser's address bar shows "No es seguro | aelaw.unizar.es". The website has a dark background with a pattern of ancient letters. The AELAW logo is in the top left. A navigation menu includes: EVENTS, PEOPLE, STSM, ITC, WORKING GROUPS, PUBLICATIONS, DATABASE, BLOG. Social media icons for Facebook and Twitter are on the right. The main content area features two columns of text. The left column describes the project's goal: "AELAW has been developed with the aim of co-ordinating a wide group of international researchers dedicated to the study of the different ancient European languages and writings with the objective of creating an ample work team capable of establishing the foundations for the creation, for the first time, of a large online databank which will permit the cataloguing of all the currently known documents in this type of languages, thus introducing this important part of the European cultural heritage into the 21st century." The right column contains a paragraph: "The construction of the Roman Empire generated a complex dialectic between local and global tendencies which presents more than a few points of contact with the world today. In the field of languages and written culture it supposed, on one hand, the affirmation of a society with an elevated literacy rate, a noteworthy literary culture and a growing use of public writing as an instrument of communications, social affirmation and commemoration; and, on the other, a long process of coexistence between languages of general use (Latin and Greek) and many other local ones which gave rise to phenomena of bilingualism and multilingualism in a context in which the language did not play the identifying role it has developed in the Europe of nations. The result of this coexistence in western Europe was the triumph of the Latin language and alphabet with varied results for the local languages: in some cases extinct at the beginning of our Era (Etruscan or Iberian) and in other cases conserved until the end of the Ancient period (Gallic or Punic) or, exceptionally until today (Basque)." A circular logo with the letter 'W' is centered at the bottom of the page. The Windows taskbar is visible at the bottom of the screenshot, showing the search bar and various application icons.

<http://aelaw.unizar.es/>

La investigación en Humanidades en los medios de comunicación: algunos ejemplos recientes

EL PAÍS

CULTURA

E+ HOLA

ARQUEOLOGÍA >

Sertorio contra Metelo: la gran batalla entre romanos sale a la luz en un pueblo de Teruel

El avance tecnológico permite reconstruir la ubicación del cuartel general y la escalera pétrea diseñada para asediar una ciudad íbera en Azaila en el 75 a. C.



VICENTE G. OLAYA

Madrid - 07 ABR 2021 - 08:17 CEST



EL PAÍS

Materia

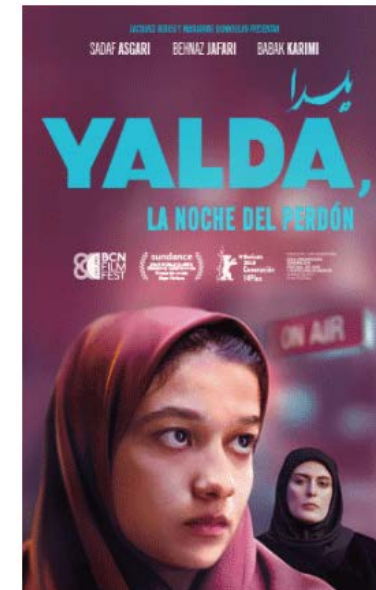
HOLA

La piel de los corderos ayuda a resolver el puzle de los Manuscritos del Mar Muerto

El ADN del tejido en el que están escritos permite ordenar parte de los textos bíblicos más antiguos



MIGUEL ÁNGEL CRIADO
02 JUN 2020 - 17:23 CEST



EL PAÍS

Materia

HOLA

INTELIGENCIA ARTIFICIAL >

Tras las manos que escribieron la Biblia

La inteligencia artificial distingue dos escribas como autores del principal manuscrito del Mar Muerto



Vista de los 7,34 metros que tiene el Libro de Isaías, el rollo más completo de los manuscritos y el analizado en esta investigación. MUSEO DE ISRAEL



MIGUEL ÁNGEL CRIADO

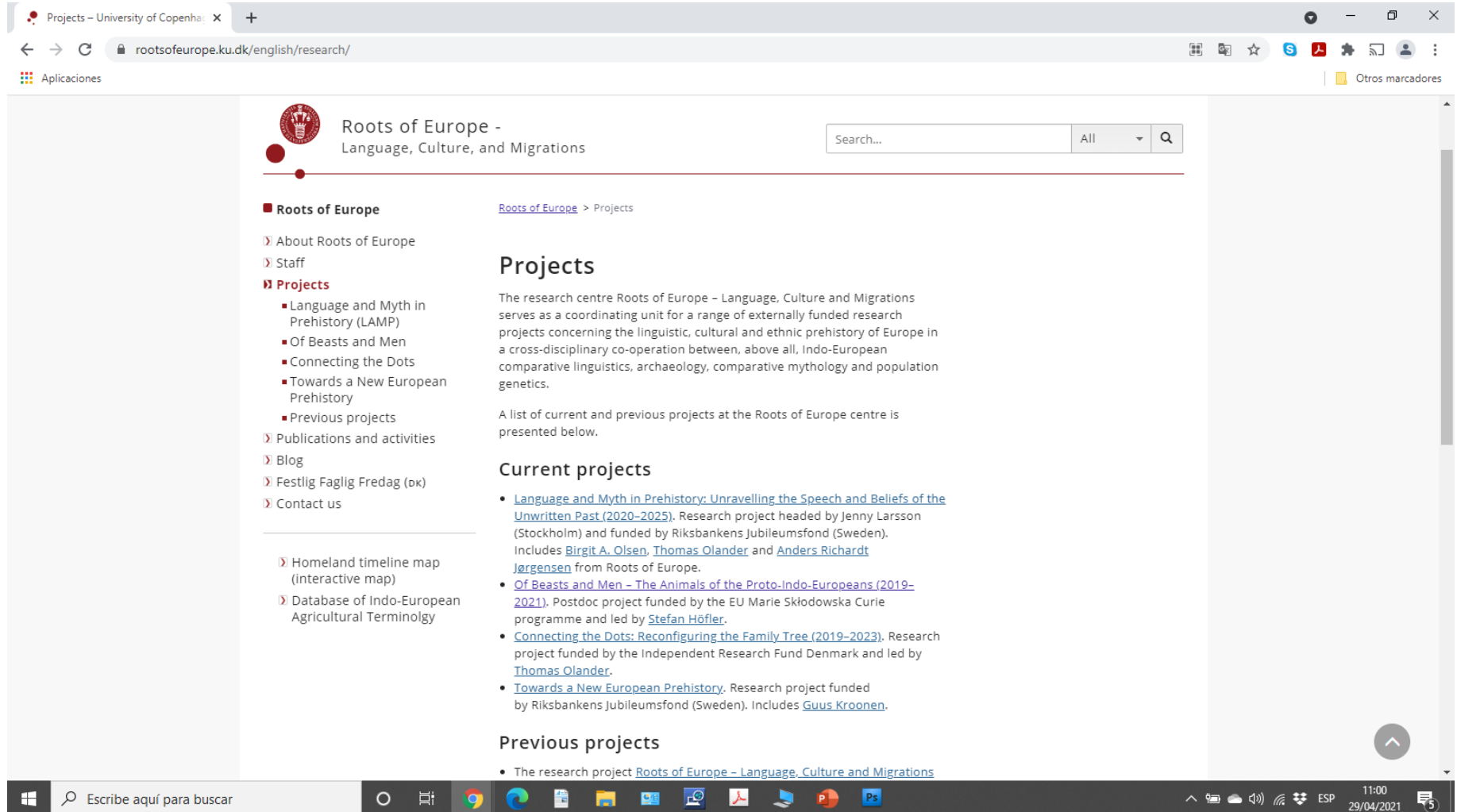
21 ABR 2021 - 21:00 CEST

Un grupo de investigadores ha podido confirmar, con la ayuda de un sistema de inteligencia artificial, que el principal pergamino de los Manuscritos del Mar Muerto fue redactado por dos escribas diferentes. A pesar de que su estilo de escritura era casi idéntico, encontraron sutiles diferencias que dividen en dos



Algunos proyectos relevantes

Centro “Roots of Europe”



The screenshot shows a web browser displaying the website for the Roots of Europe research center. The browser's address bar shows the URL <https://rootsofeurope.ku.dk/english/research/>. The website header includes the center's name and a search bar. The main content area is divided into sections: 'Roots of Europe' (with a sub-menu for About, Staff, and Projects), 'Projects' (describing the center's role and listing current and previous projects), and 'Current projects' (listing specific research initiatives like 'Unravelling the Speech and Beliefs of the Unwritten Past' and 'Of Beasts and Men'). The 'Previous projects' section lists the center's overall research project. The Windows taskbar at the bottom shows the time as 11:00 on 29/04/2021.

<https://rootsofeurope.ku.dk/english/research/>

Instituto Max Planck

Home | Max Planck Institute for the Science of Human History

shh.mpg.de/en

MAX PLANCK INSTITUTE
FOR THE SCIENCE OF HUMAN HISTORY

DEUTSCH Search

ABOUT US | NEWS | ARCHAEOLOGY | ARCHAEOGENETICS | LINGUISTIC AND CULTURAL EVOLUTION | RESEARCH GROUPS |
IMPRS SHH | PUBLICATIONS | CENTRAL SERVICE GROUPS | HUMAN NICHE SERIES

Welcome to the Max Planck Institute for the Science of Human History

Dear visitors, as Germany continues to deal with the effects of the Covid-19 pandemic, the Max Planck Institute for the Science of Human History is committed to ensuring the health and wellbeing of its employees. In order to limit the spread of Covid-19 we

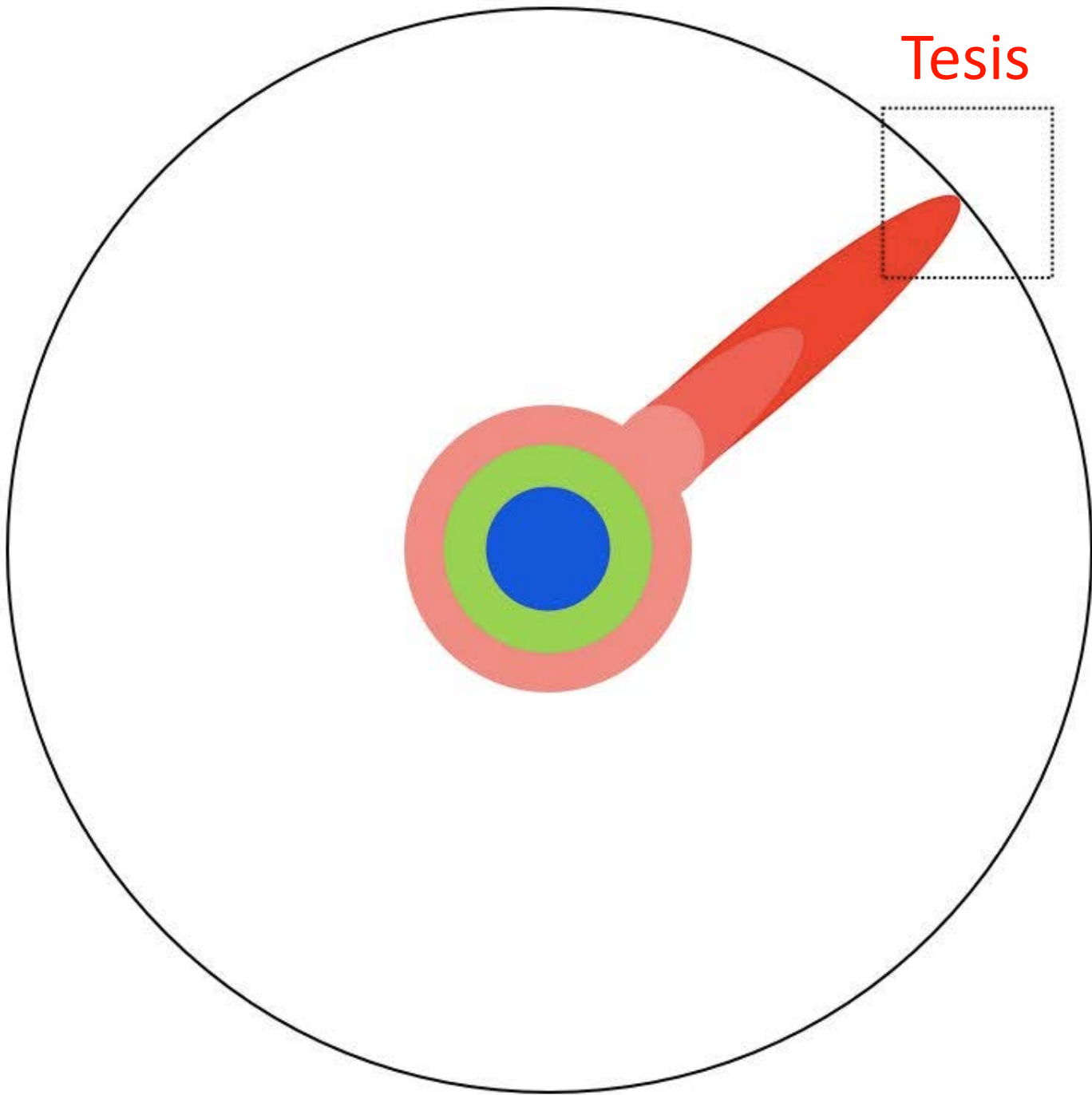
https://www.shh.mpg.de/en


Investigación interdisciplinar en la UCM

1. **El conocimiento es interdisciplinar**
2. Investigación interdisciplinar en salud en la UCM
3. Investigación interdisciplinar en salud en Europa: Una Europa One Health

José R. Regueiro
Vicedecano Investigación y Doctorado
Facultad de Medicina
regueiro@med.ucm.es

Tesis



A thick black curved line starts from the top left and curves downwards towards the bottom right. A red teardrop-shaped graphic is positioned in the lower-left area, pointing towards the center. The text is located to the right of the black line.

Doctoranda
empujando la
frontera del
conocimiento
humano varios
años


A diagram consisting of a thick black curved line that starts from the top left and curves downwards towards the bottom right. A red teardrop-shaped area is positioned below the curve, with its pointed end touching the curve at a single point. The text 'La frontera del conocimiento humano cede' is written in red to the right of this point.

La frontera del
conocimiento
humano cede

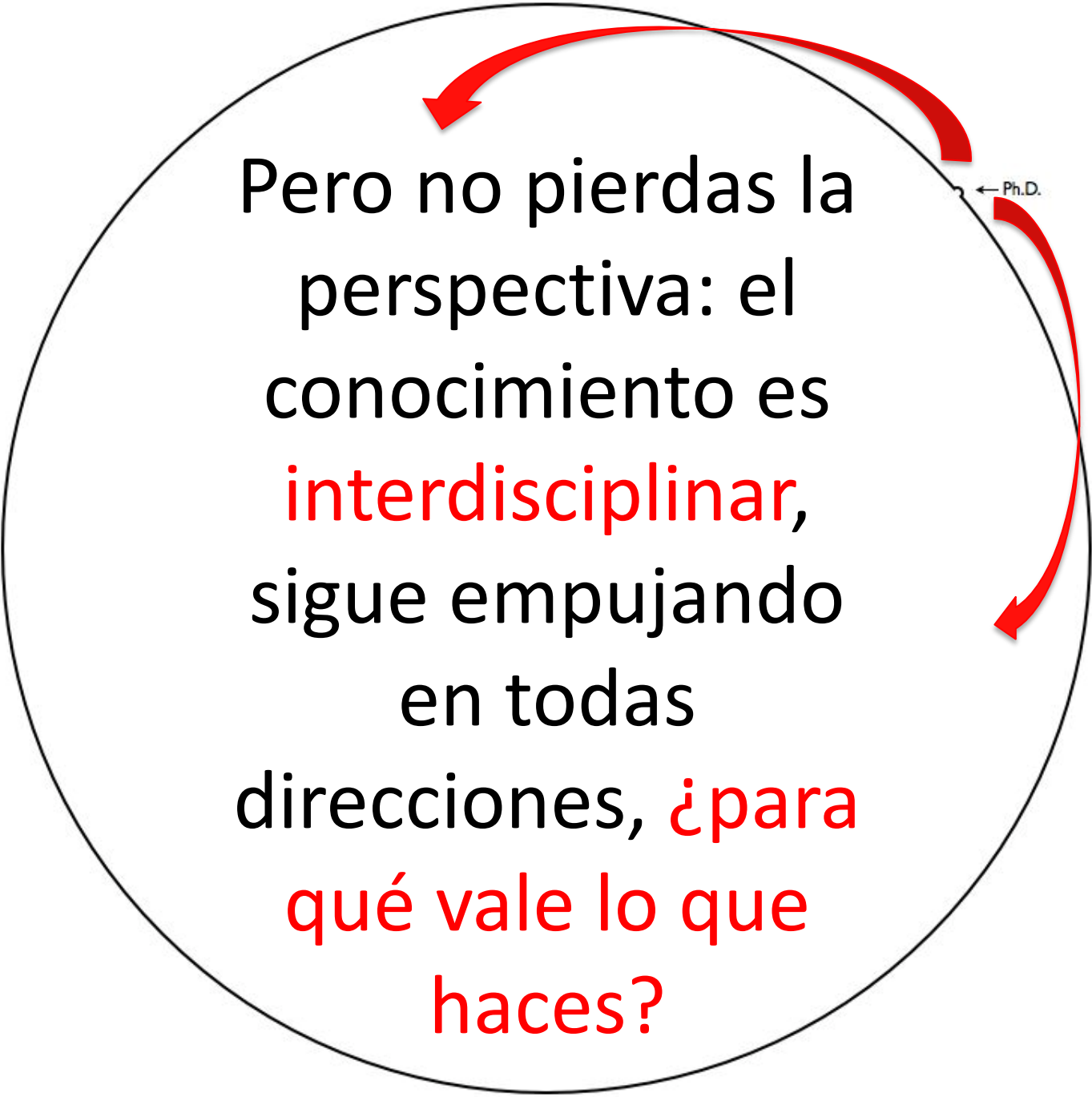


Esa muesca es
una tesis doctoral

← Ph.D.



En mundo de la
doctoranda ha
cambiado



Pero no pierdas la
perspectiva: el
conocimiento es
interdisciplinar,
sigue empujando
en todas
direcciones, **¿para
qué vale lo que
haces?**

← Ph.D.

Investigación interdisciplinar en la UCM

1. El conocimiento es interdisciplinar
2. Investigación interdisciplinar en salud en la UCM: un ejemplo
3. Investigación interdisciplinar en salud en Europa: Una Europa One Health

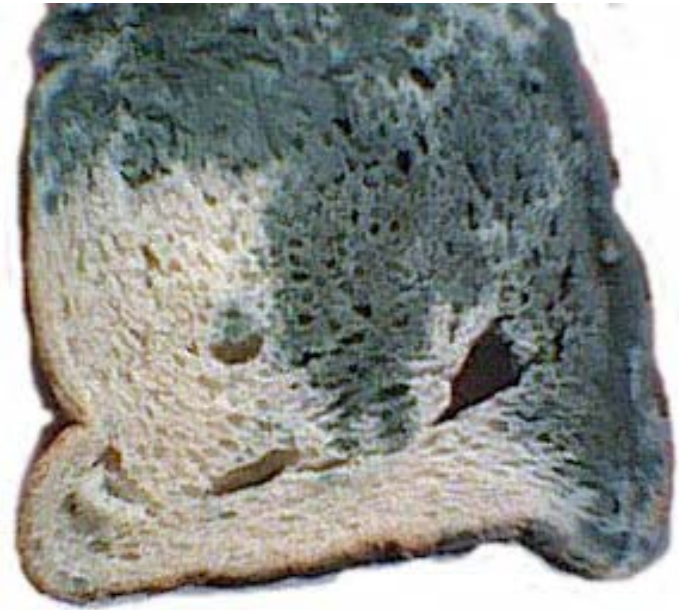
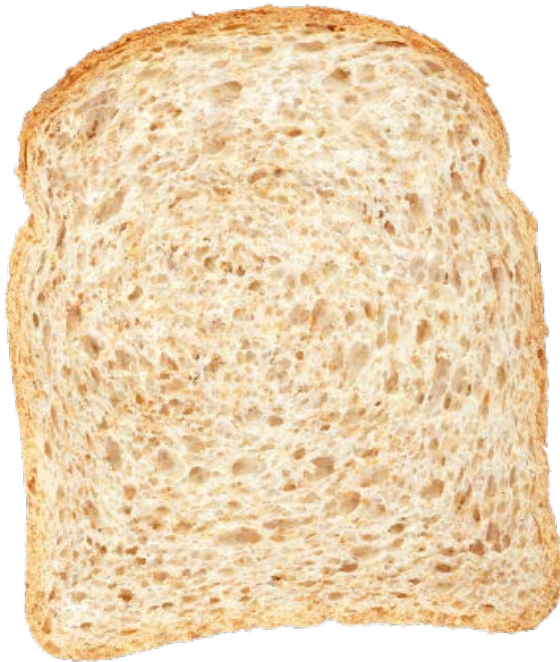
José R. Regueiro
Vicedecano Investigación y Doctorado
Facultad de Medicina
regueiro@med.ucm.es

Investigación interdisciplinar en la UCM



José R. Regueiro
Vicedecano Investigación y Doctorado
Facultad de Medicina
regueiro@med.ucm.es

El pan se infecta rápido



Las personas también...



...si fallan sus defensas

Investigación interdisciplinar en Inmunología

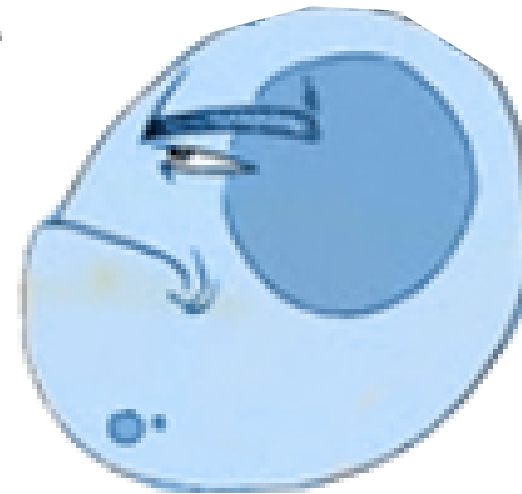
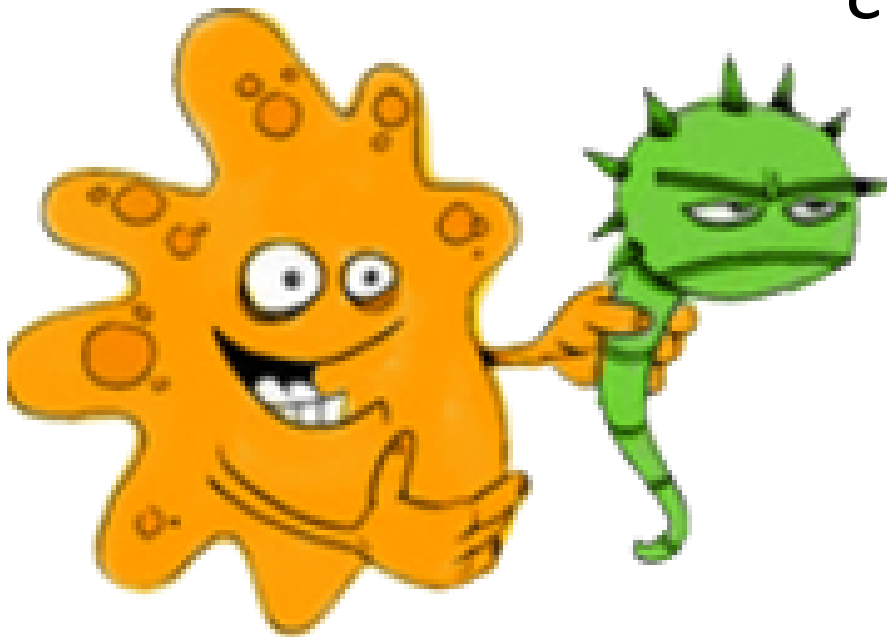
¿Qué le pasa? (diagnóstico)



Linfocito T

Investigación interdisciplinar en Inmunología

¿Qué le pasa? (diagnóstico)

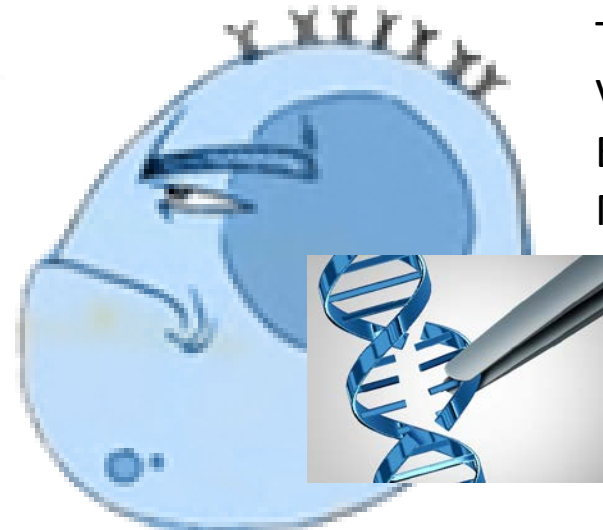
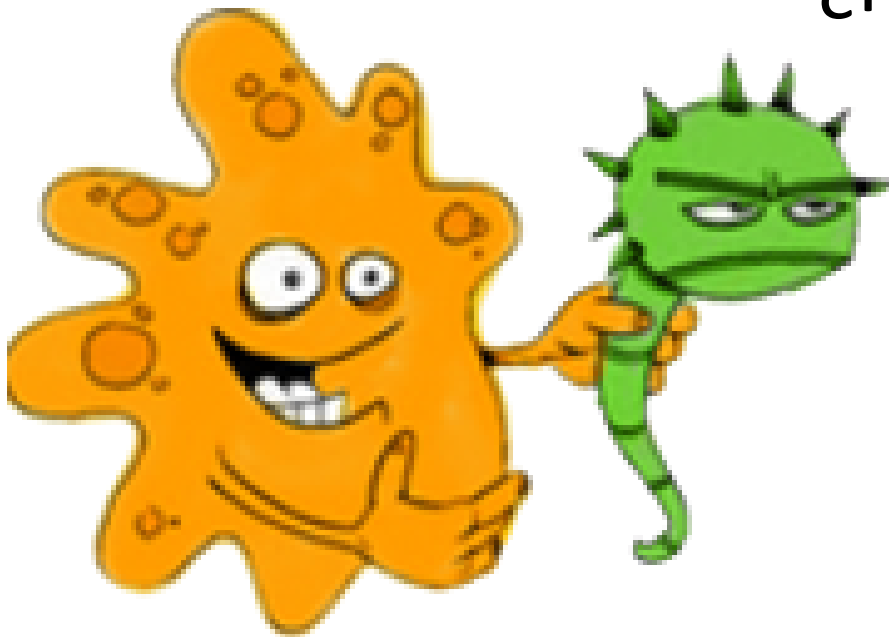


Bioquímica
Biol. molecular
Biol. celular
Genética
Citometría
Física
Bioestadística
Ética
Sociales?

Linfocito T calvo

Investigación interdisciplinar en Inmunología

¿Podemos curarlo? (terapia)



Terapia génica
Virología
Ética
Microbiología

Linfocito T curado

Investigación interdisciplinar en la UCM

1. El conocimiento es interdisciplinar
2. Investigación interdisciplinar en salud en la UCM
3. Investigación interdisciplinar en salud en Europa: Una Europa One Health

José R. Regueiro
Vicedecano Investigación y Doctorado
Facultad de Medicina
regueiro@med.ucm.es

Una Europa University Partners

una
europa

+Helsingin Yliopisto

+University of Edinburgh

+Freie Universität Berlin

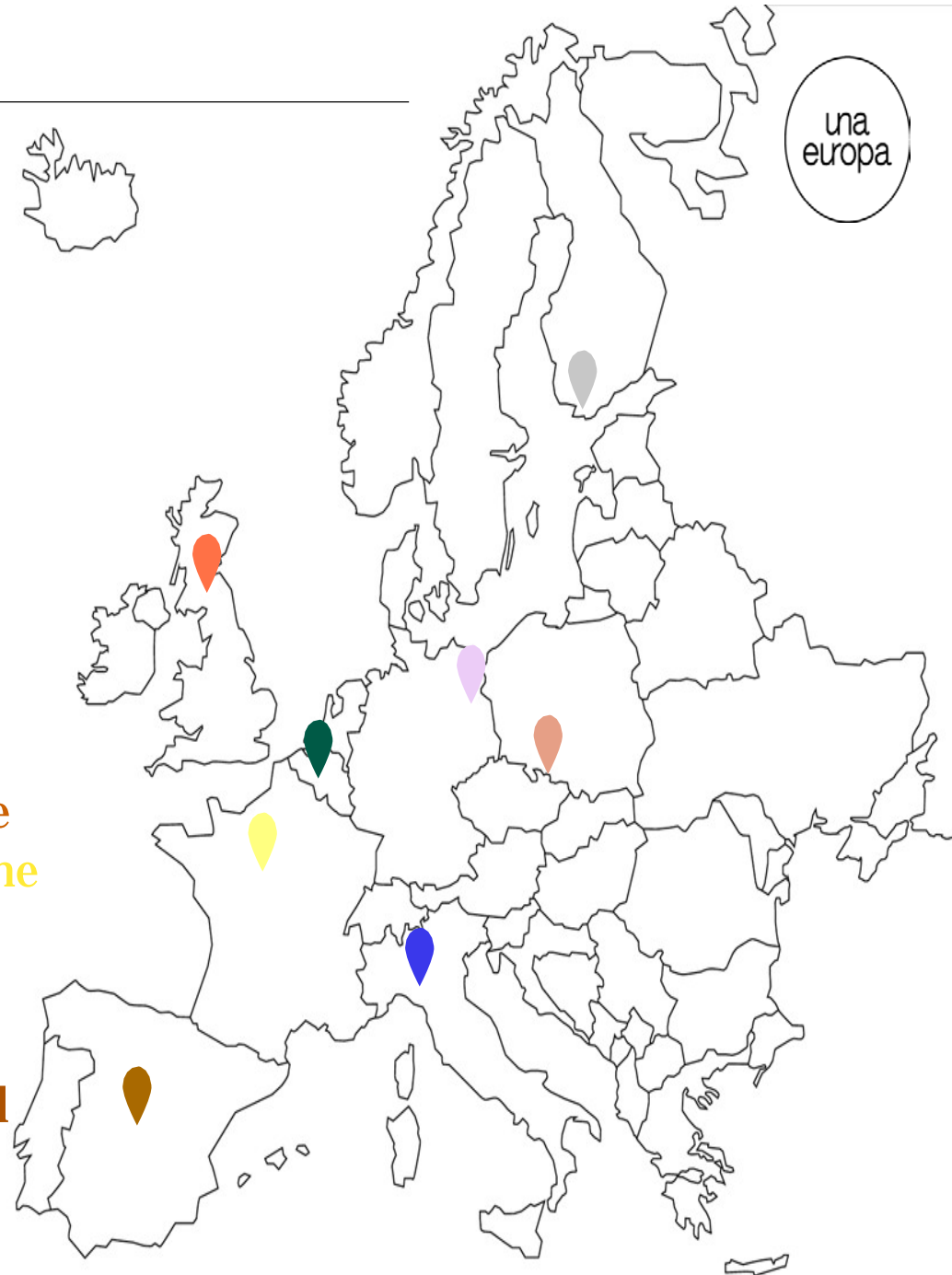
+KU Leuven

+Uniwersytet Jagielloński w Krakowie

+Université Paris 1 Panthéon-Sorbonne

+Università di Bologna

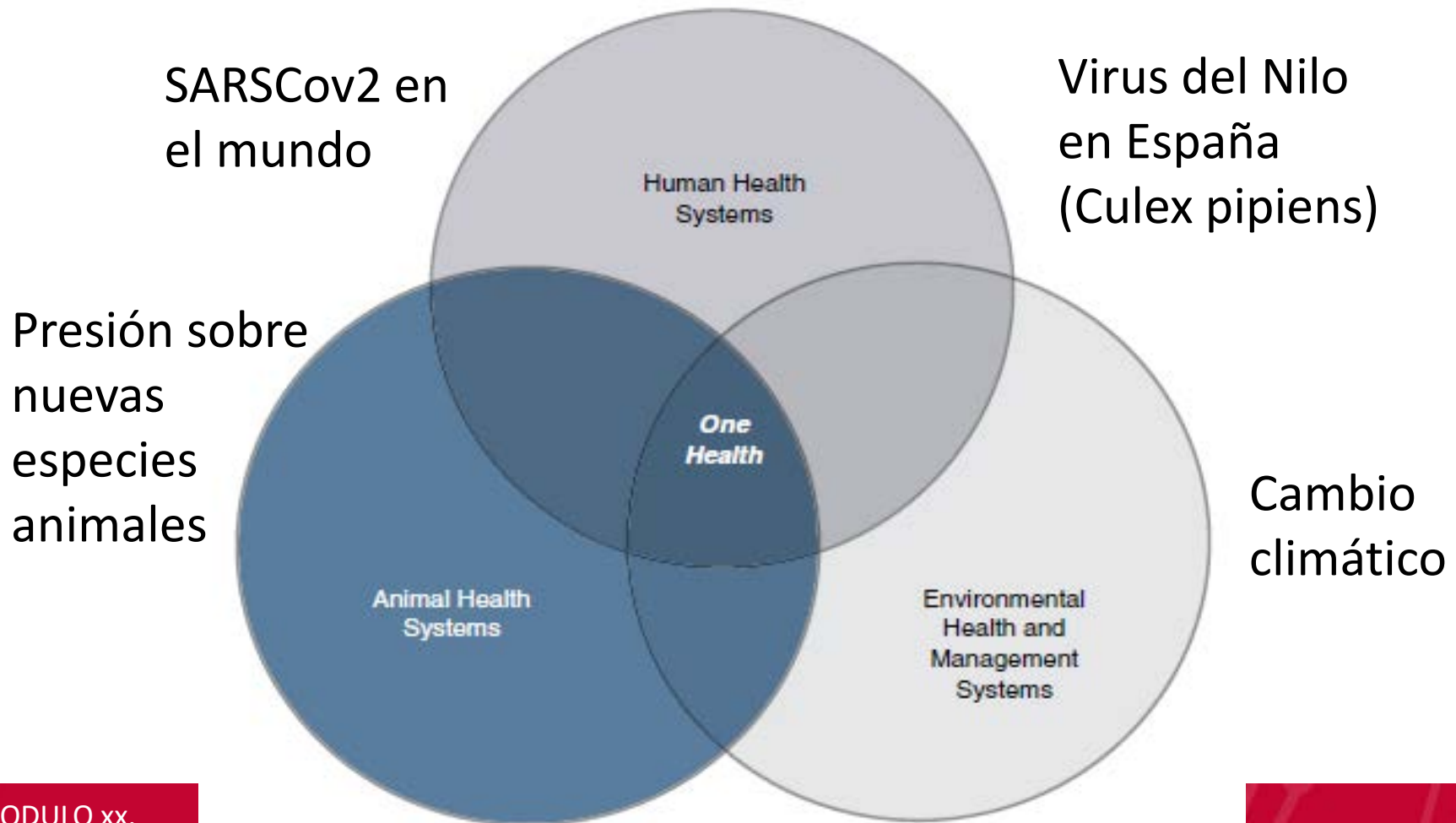
+Universidad Complutense de Madrid



Co-funded by the
Erasmus+ Programme
of the European Union

Investigación interdisciplinar en salud en Europa

UNAEUROPA ONE HEALTH (UNAOH)



VISION AND MISSION

- **UNAOH Vision:** To promote the sustainable health and welfare of humans, animals, plants and the environment and ensure progress towards the United Nations 2030 Sustainable Development Goals.
- **UNAOH Mission:** To harness the diverse strengths and synergistic activities and expertise of the UNAOH partners in a joint effort to address existing, emerging/re-emerging and novel global One Health threats through world-leading research-led teaching, training and impact.

WORK PACKAGES

- **WP1 Education** Alessandra Scagliarini, IT
- **WP2 Research** Jose R Regueiro, ES
 - Pedir fondos europeos para doctorandos y proyectos
 - Montar un programa de doctorado conjunto
- **WP3 knowledge transfer and outreach** Adam Windak, PL
- **WP4 management** Olli Peltoniem, FI