

Grado en Veterinaria
Facultad de Veterinaria
CURSO 2023-24

Grado-Máster



Encuestas de Satisfacción

Egresados



UNIVERSIDAD
COMPLUTENSE
MADRID

Vicerrectorado de Calidad

Características de la muestra



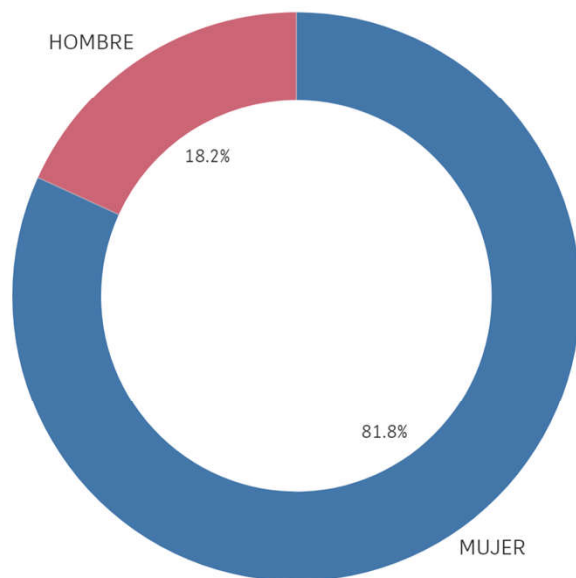
OFICINA para la CALIDAD
Vicerrectorado de Calidad
UNIVERSIDAD COMPLUTENSE DE MADRID

CURSO: 2023-24

TITULACIÓN: GRADO EN VETERINARIA

CENTRO: FACULTAD DE VETERINARIA

Genero



■ MUJER ■ HOMBRE

Población N

146

%_Participacion

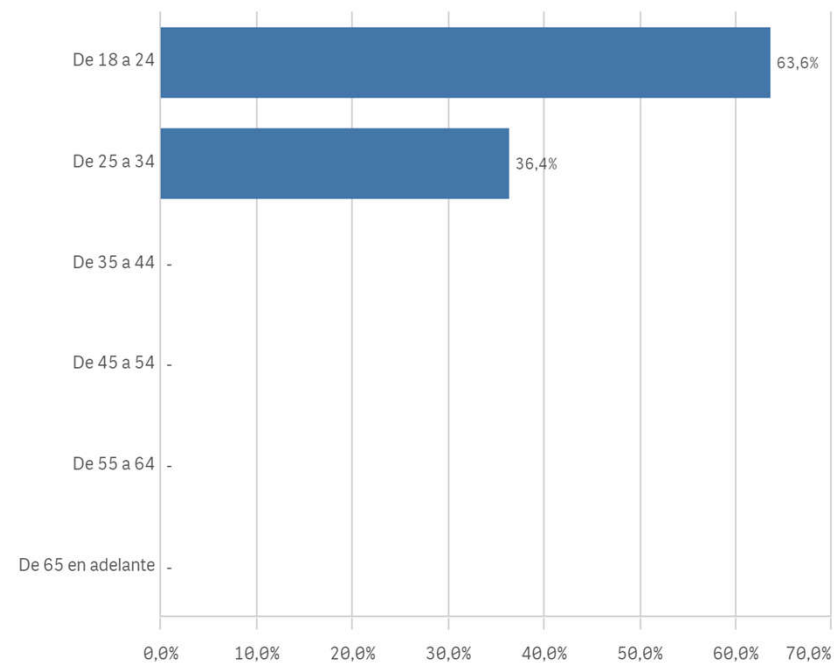
7,5%

Participación n

11

Edad (años)

(%) Porcentaje por franjas



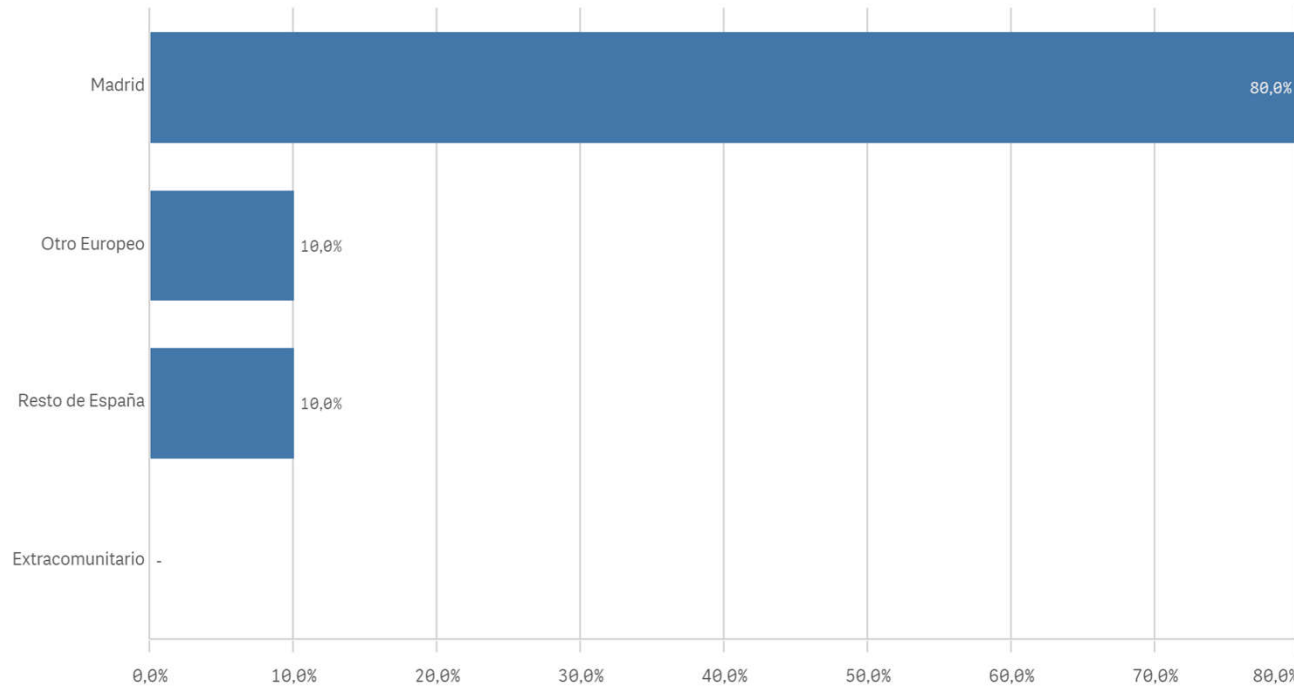
Edad media (años)

24,4

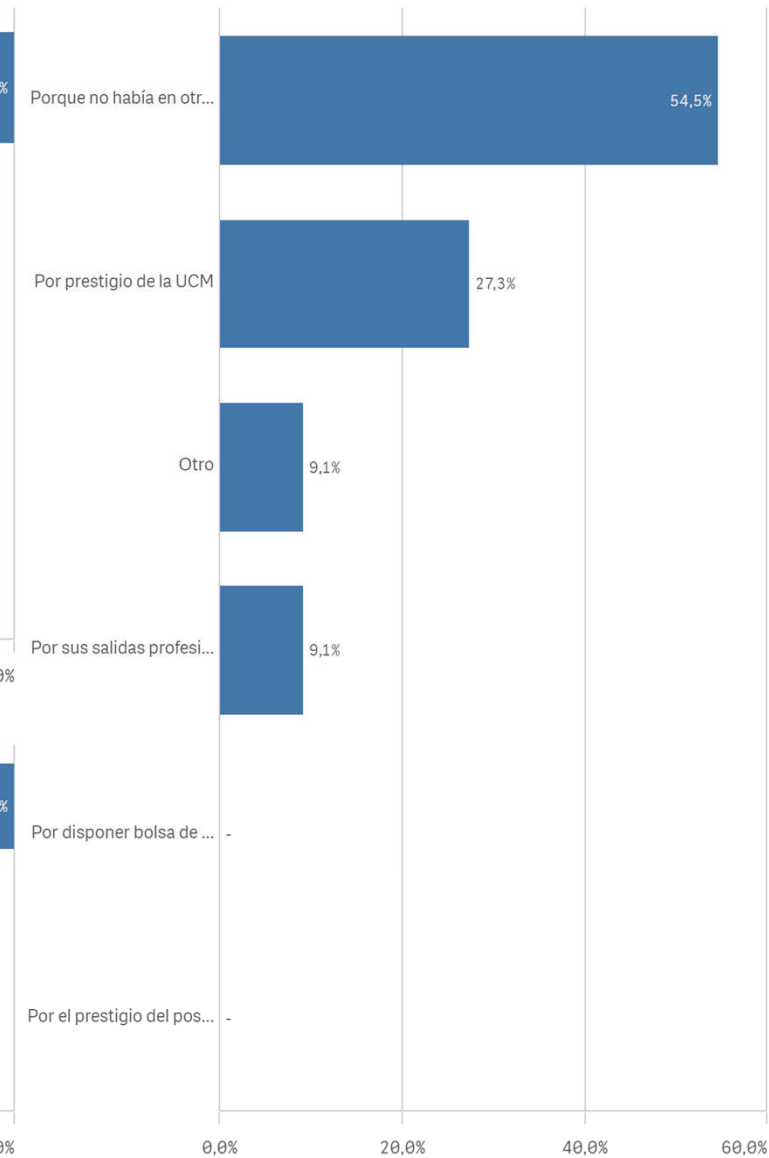
Desviación Típica

0,8

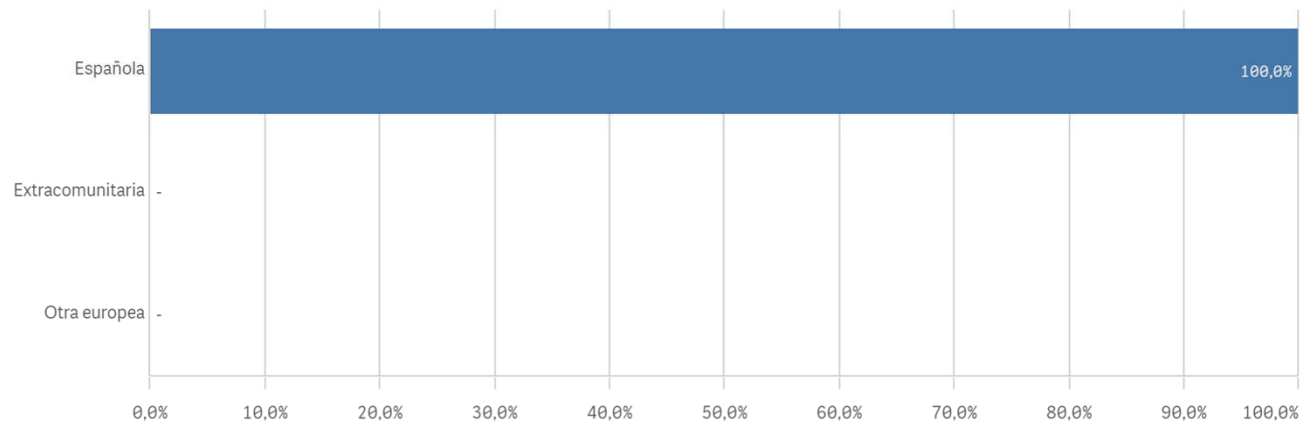
Lugar de residencia



Elegir UCM

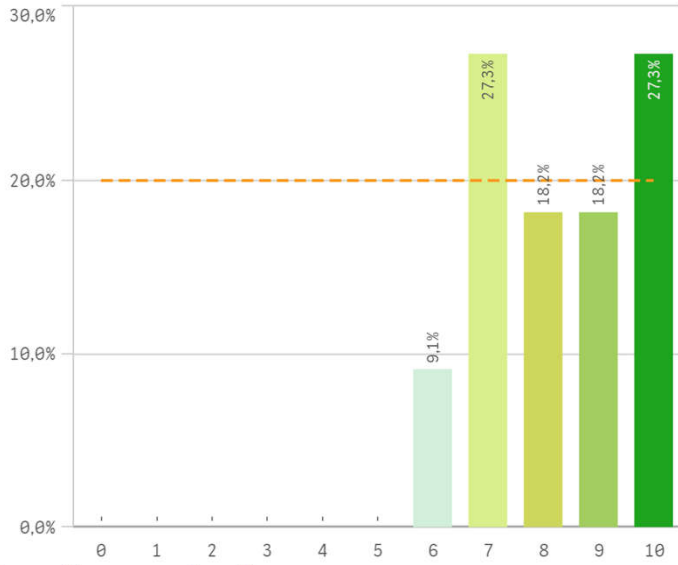


Nacionalidad

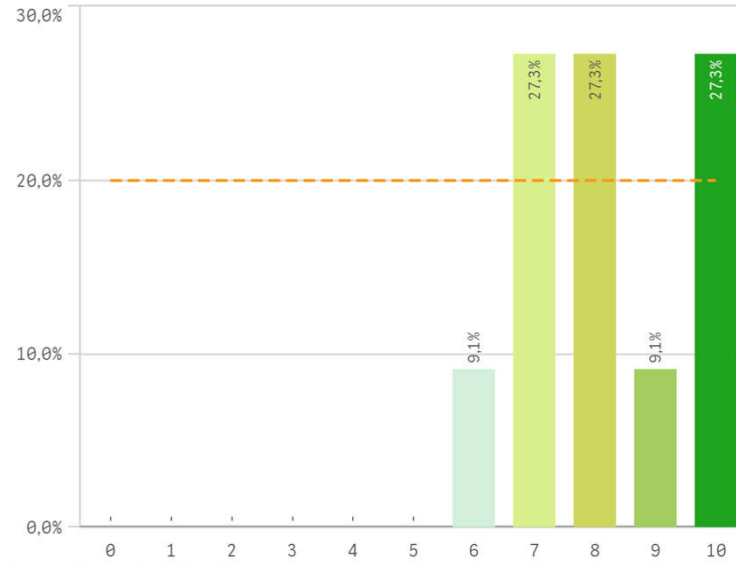


Competencias adquiridas

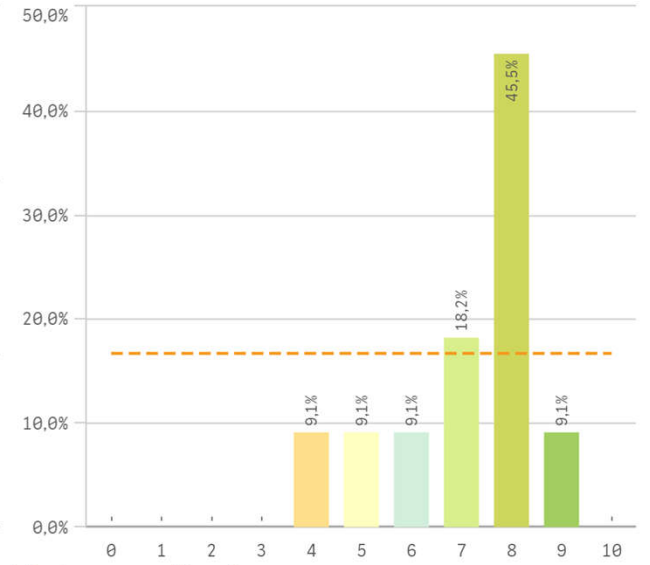
Asumir responsabilidades



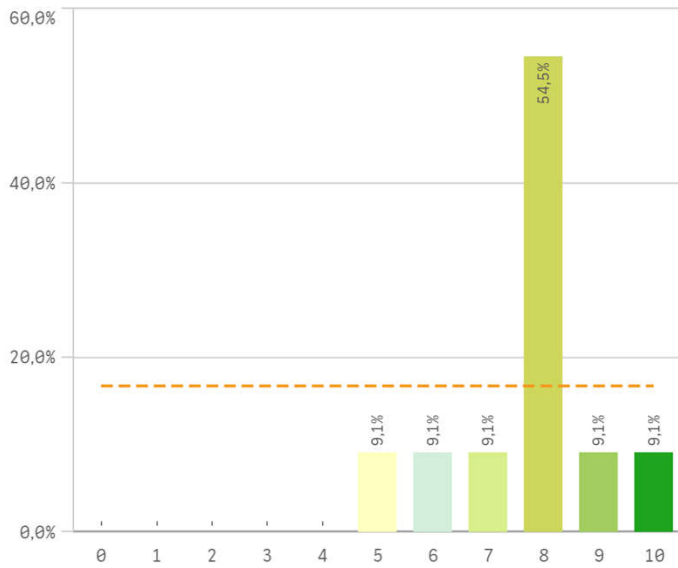
Trabajar en equipo



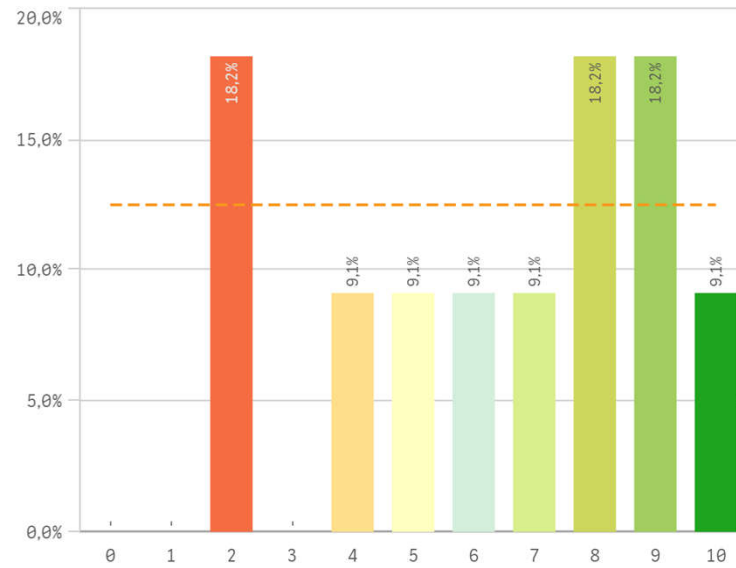
Capacidad técnica para resolución de problemas



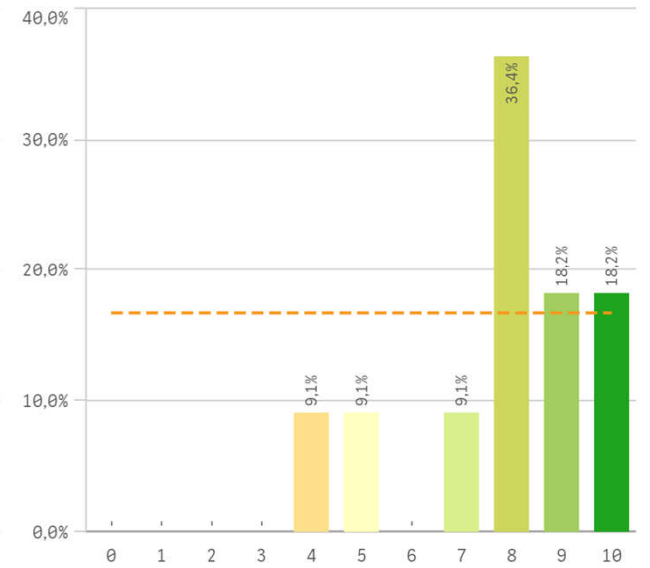
Expresión y comunicación



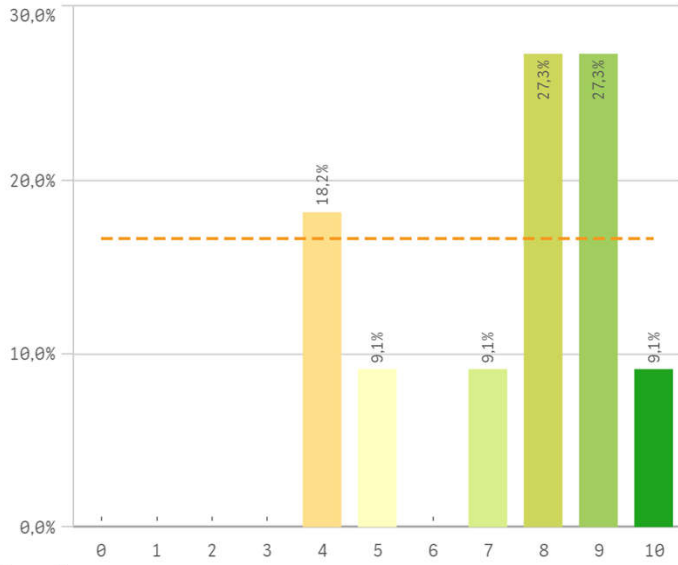
Comunicación bilingüe



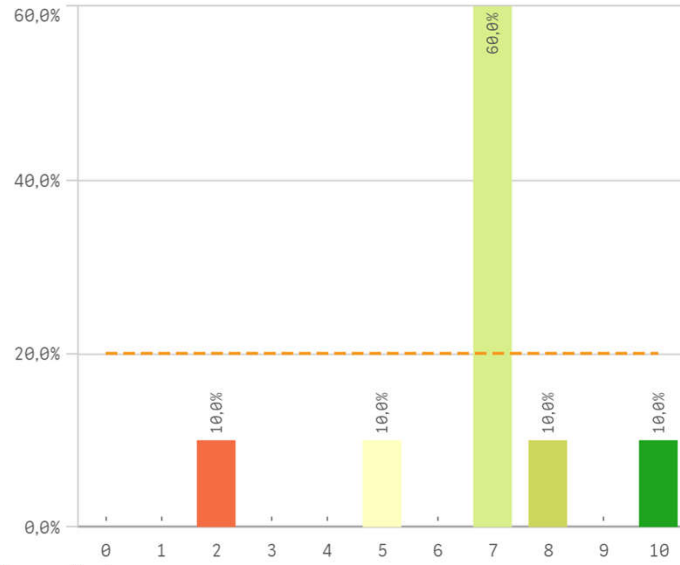
Adaptar nueva situación



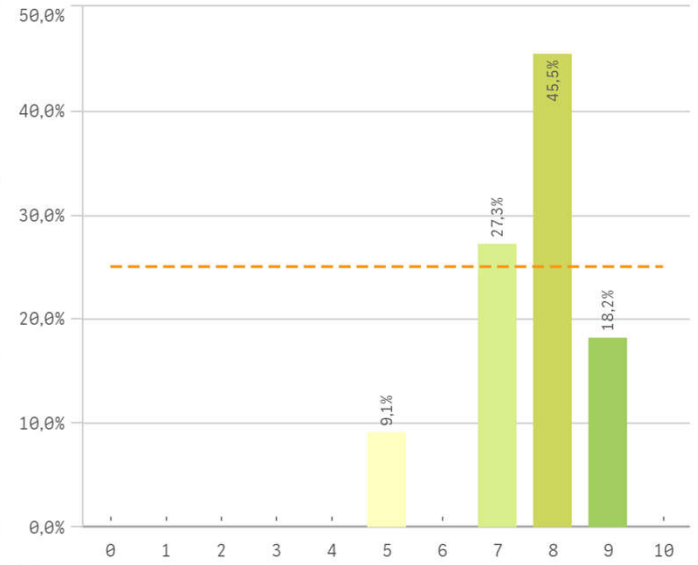
Manejar dificultades



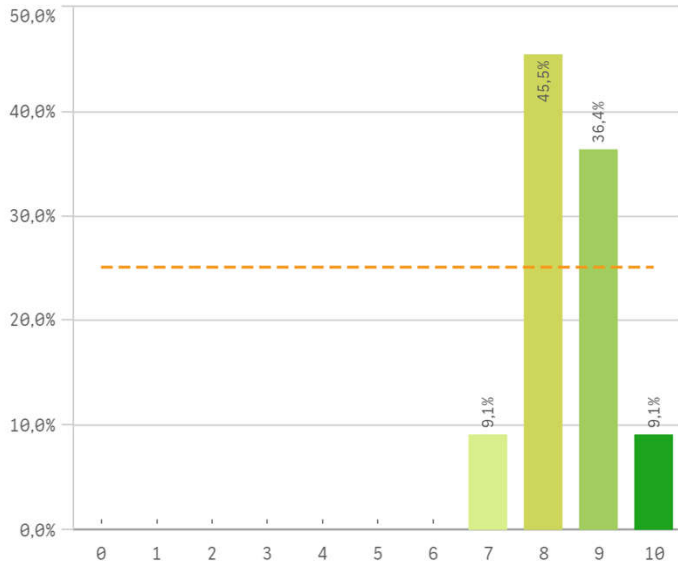
Competencias desarrolladas por la titulación



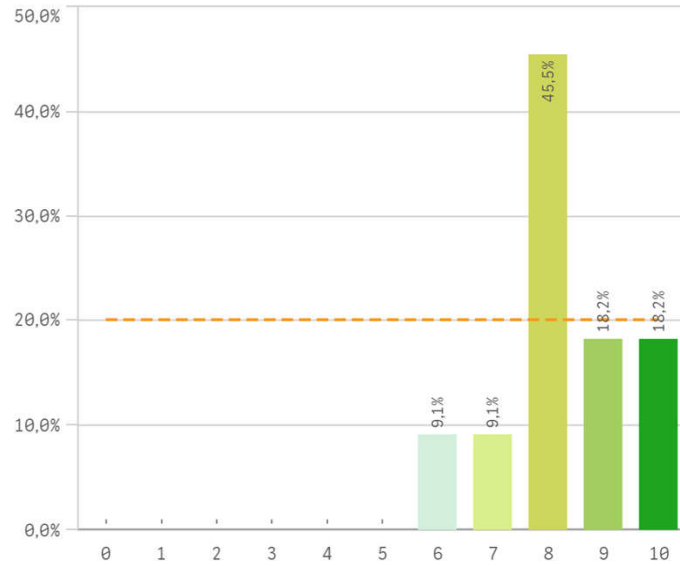
Analizar



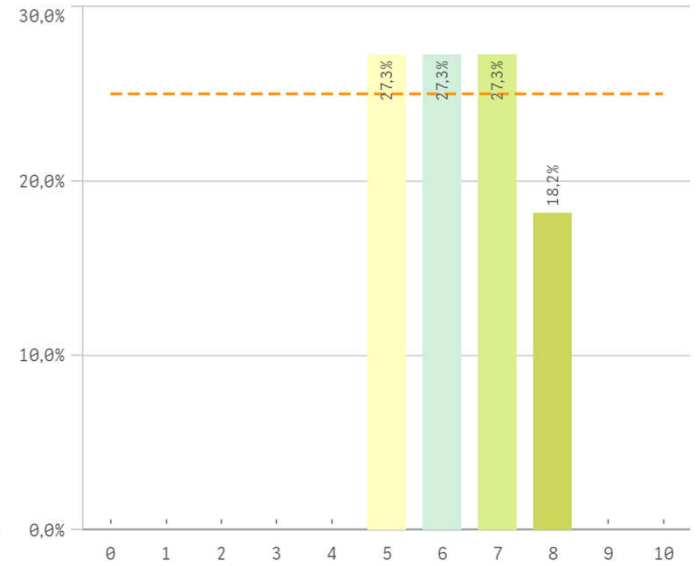
Organizar



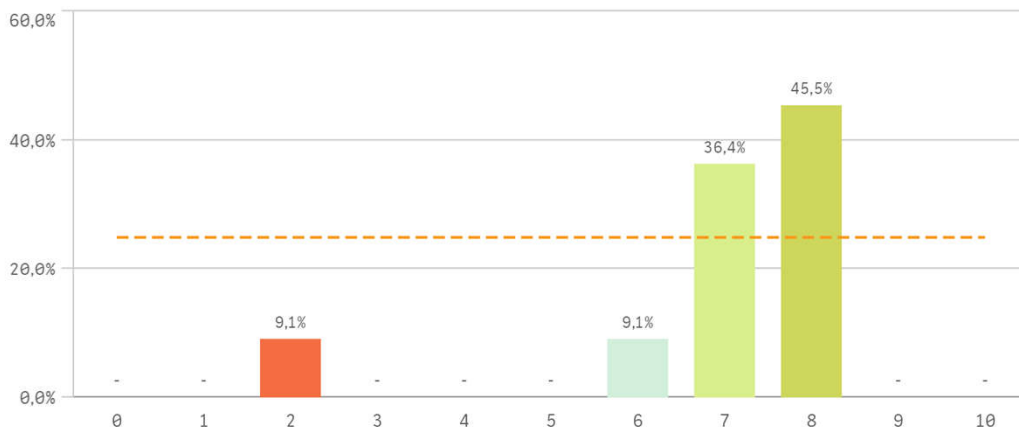
Aprendizaje



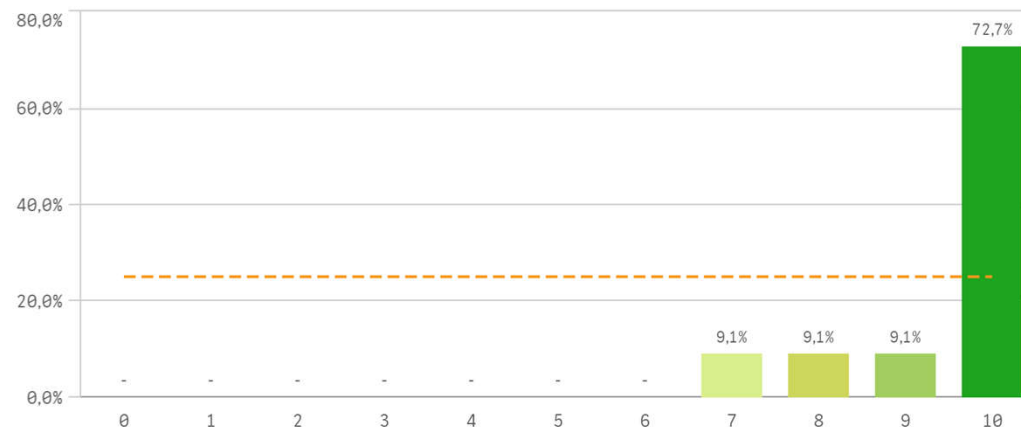
Liderazgo



Críticas



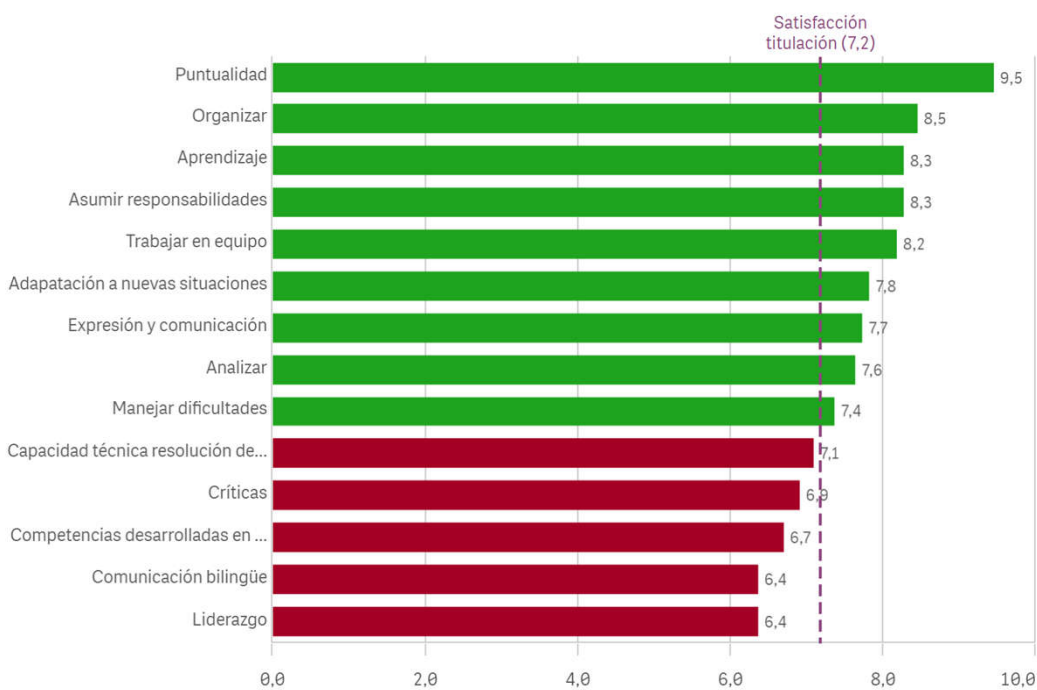
Puntualidad



Competencias adquiridas

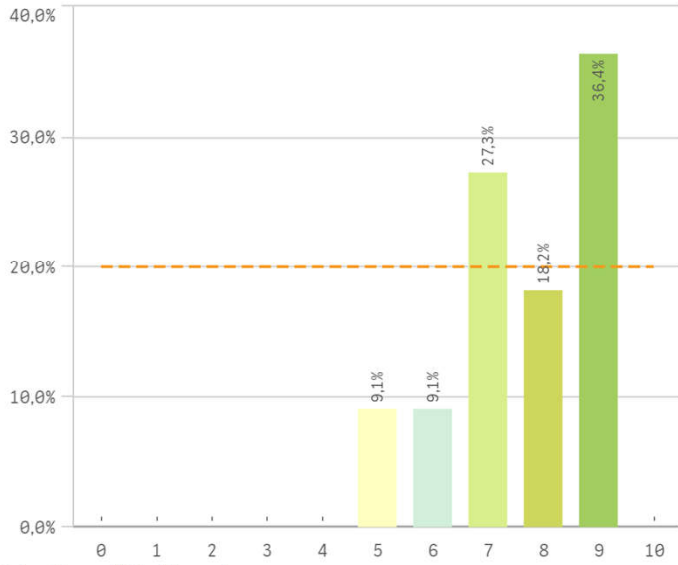
Competencias adquiridas	Q	Me...	Desv. típica	Medi...	M...
Puntualidad		9,5	1,0	10,0	10,0
Organizar		8,5	0,8	8,0	8,0
Aprendizaje		8,3	1,2	8,0	8,0
Asumir responsabilidades		8,3	1,4	8,0	-
Trabajar en equipo		8,2	1,4	8,0	-
Adaptación a nuevas situaciones		7,8	1,9	8,0	8,0
Expresión y comunicación		7,7	1,3	8,0	8,0
Analizar		7,6	1,1	8,0	8,0
Manejar dificultades		7,4	2,1	8,0	-
Capacidad técnica resolución de problemas		7,1	1,5	8,0	8,0
Críticas		6,9	1,8	7,0	8,0
Competencias desarrolladas en la titulación		6,7	2,1	7,0	7,0
Comunicación bilingüe		6,4	2,8	7,0	-
Liderazgo		6,4	1,1	6,0	-

Fortalezas y debilidades

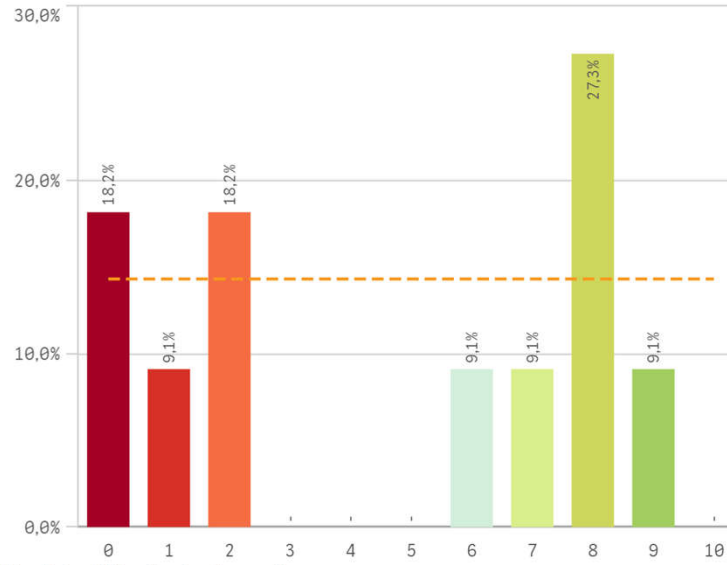


Titulación

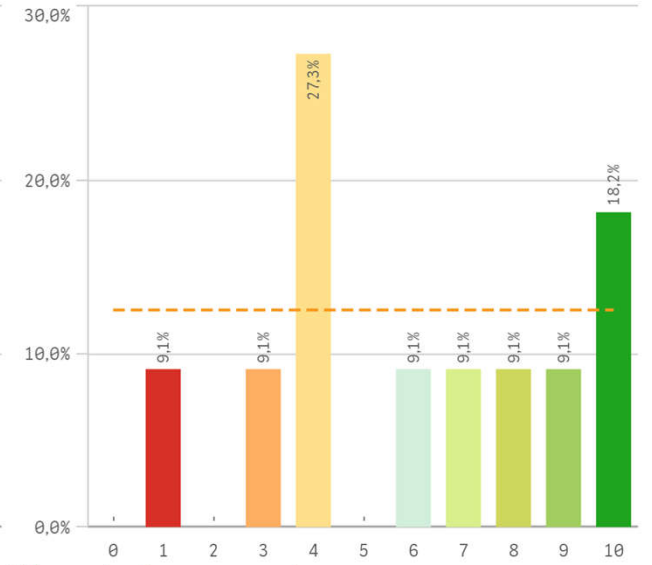
Objetivos claros



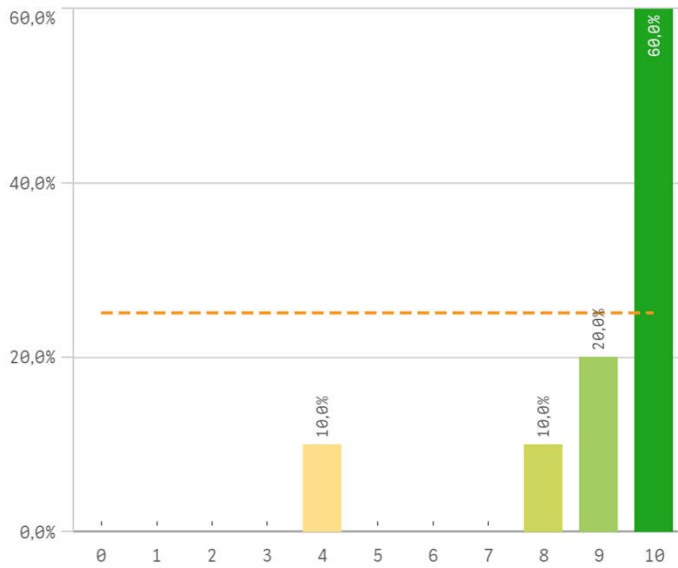
Plan de estudios adecuado



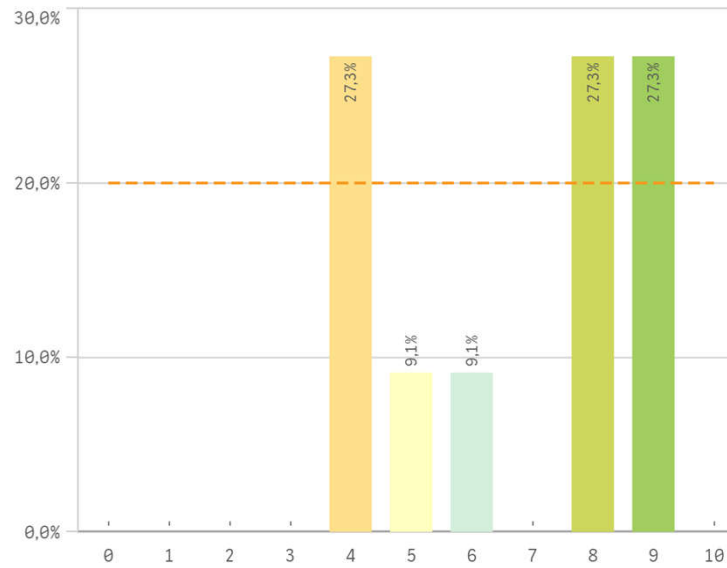
Integración de teoría/práctica



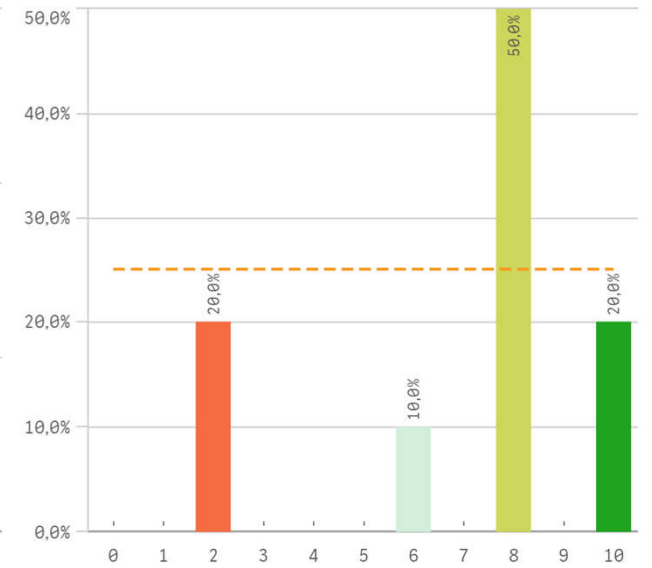
Relación calidad/precio



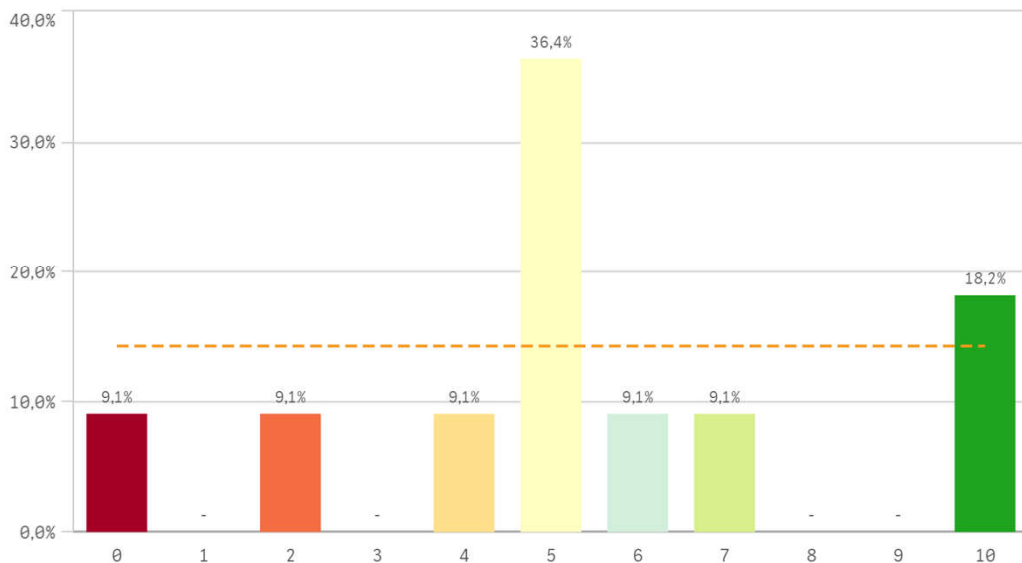
Nivel de dificultad adecuado



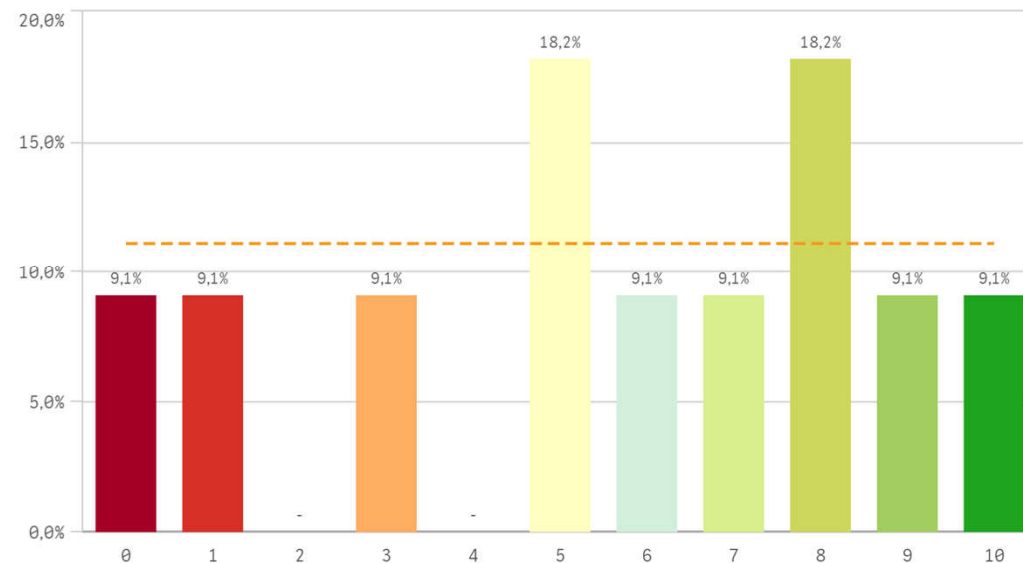
Número de alumnos por aula



Orientación Internacional

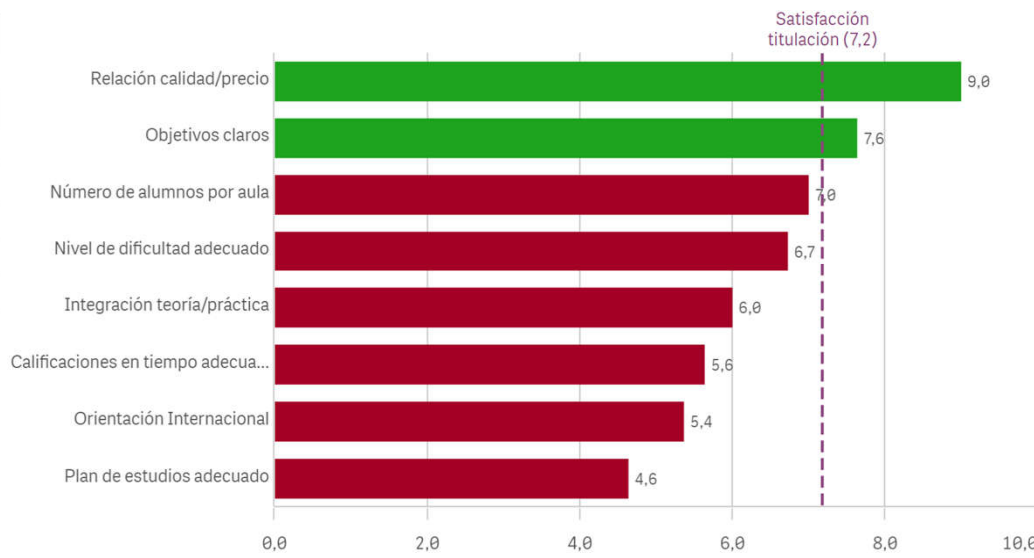


Calificaciones en tiempo adecuado



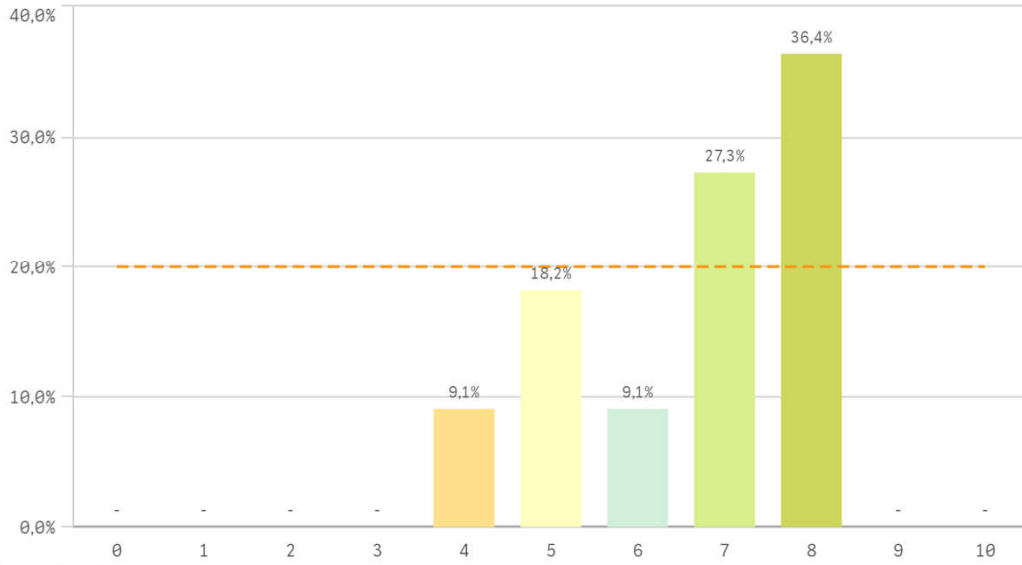
Titulación	Q	Media	Desv. típica	Mediana	M...
Calificaciones en tiempo adecuado		5,6	3,2	6,0	-
Integración teoría/práctica		6,0	3,0	6,0	4,0
Nivel de dificultad adecuado		6,7	2,1	8,0	-
Número de alumnos por aula		7,0	2,9	8,0	8,0
Objetivos claros		7,6	1,4	8,0	9,0
Orientación Internacional		5,4	3,0	5,0	5,0
Plan de estudios adecuado		4,6	3,6	6,0	8,0
Relación calidad/precio		9,0	1,9	10,0	10,0

Fortalezas y debilidades

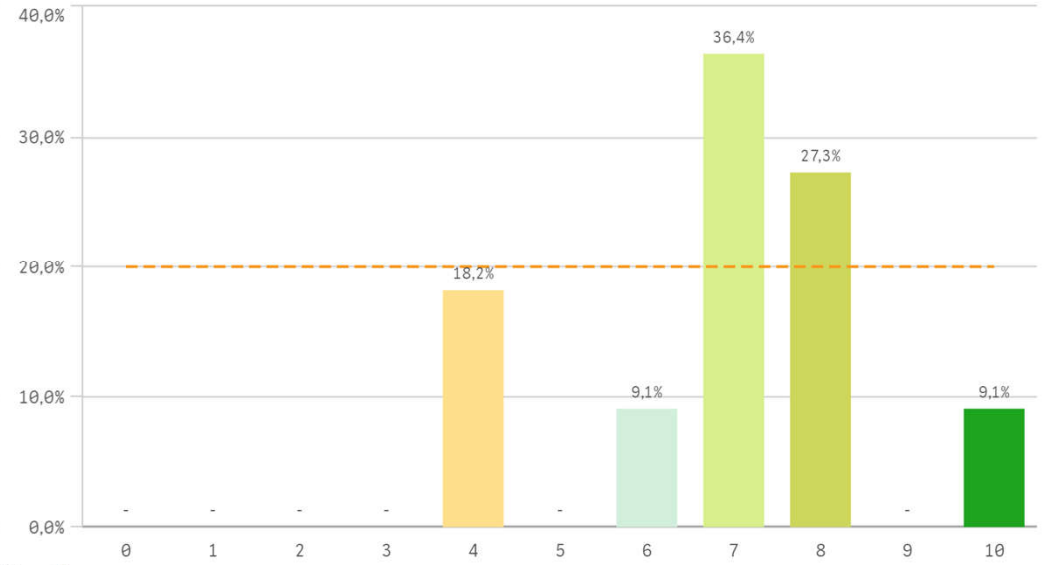


Asignaturas

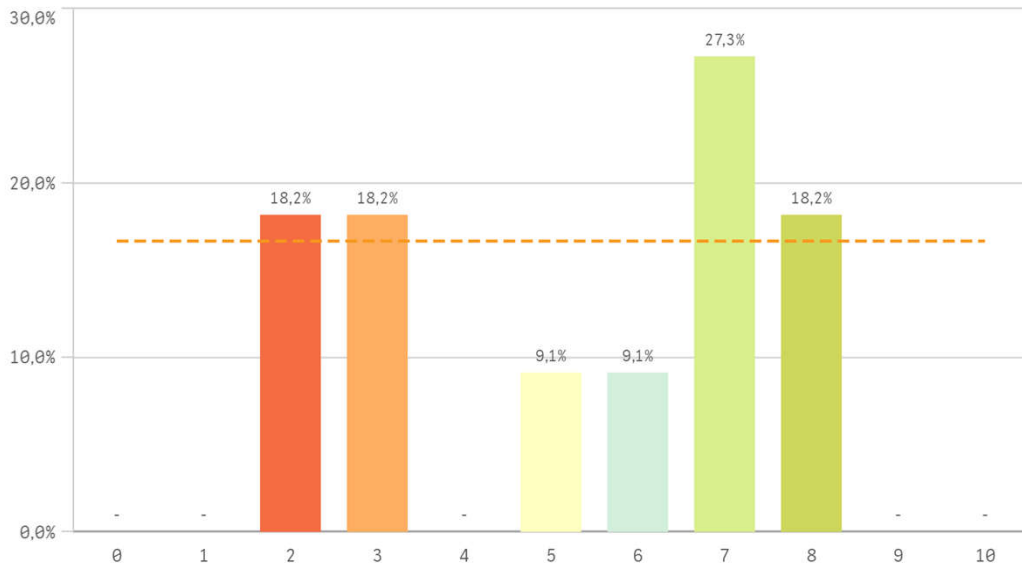
Objetivos



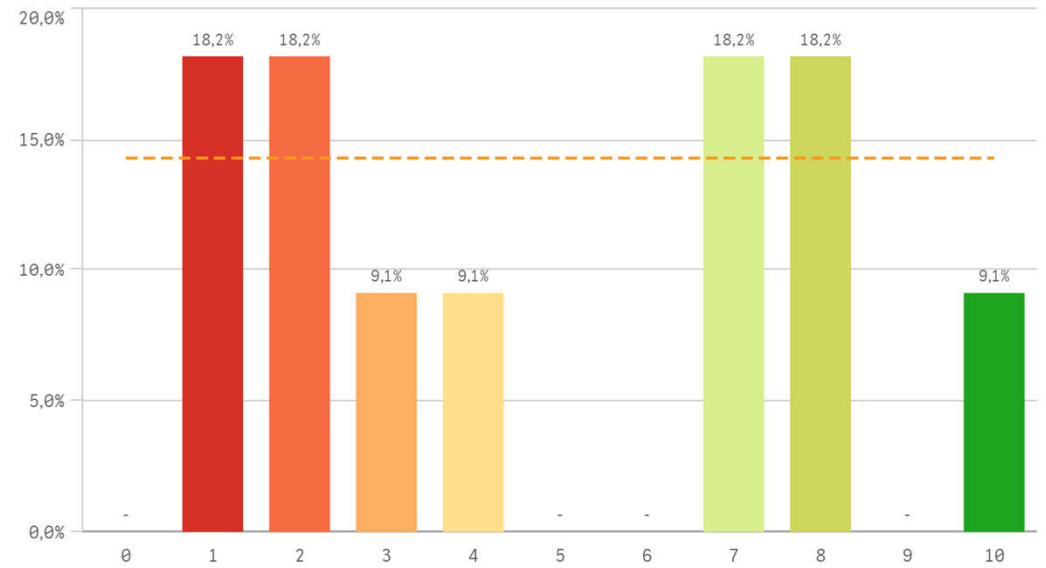
Innovacion



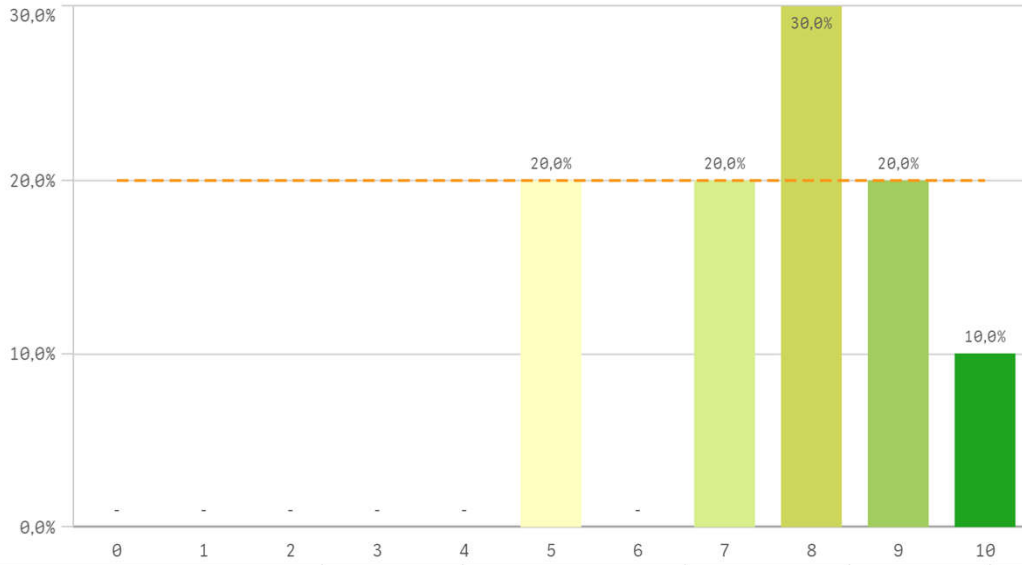
Organizacion



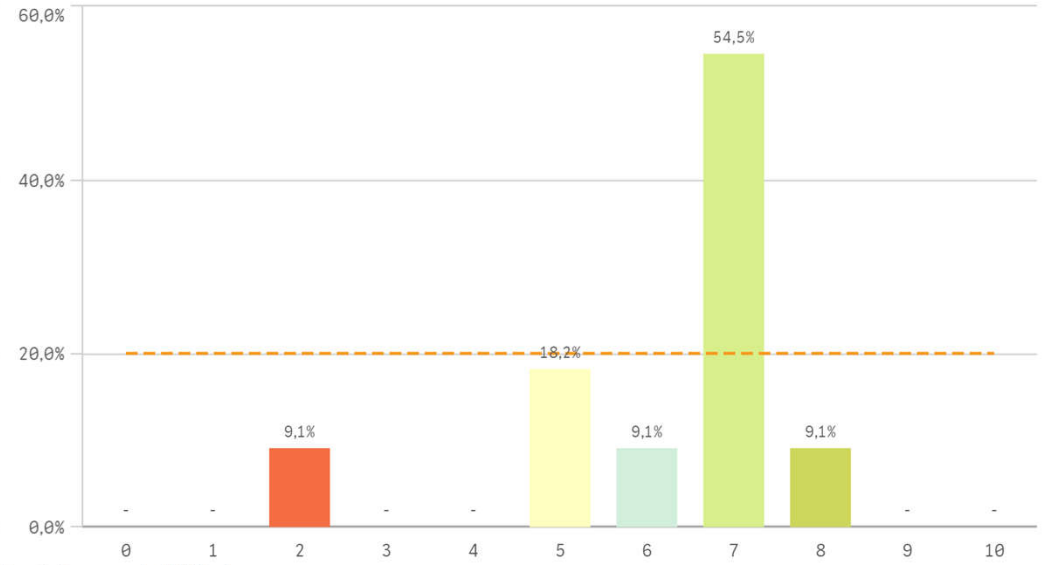
Practicas



Trabajo no presencial

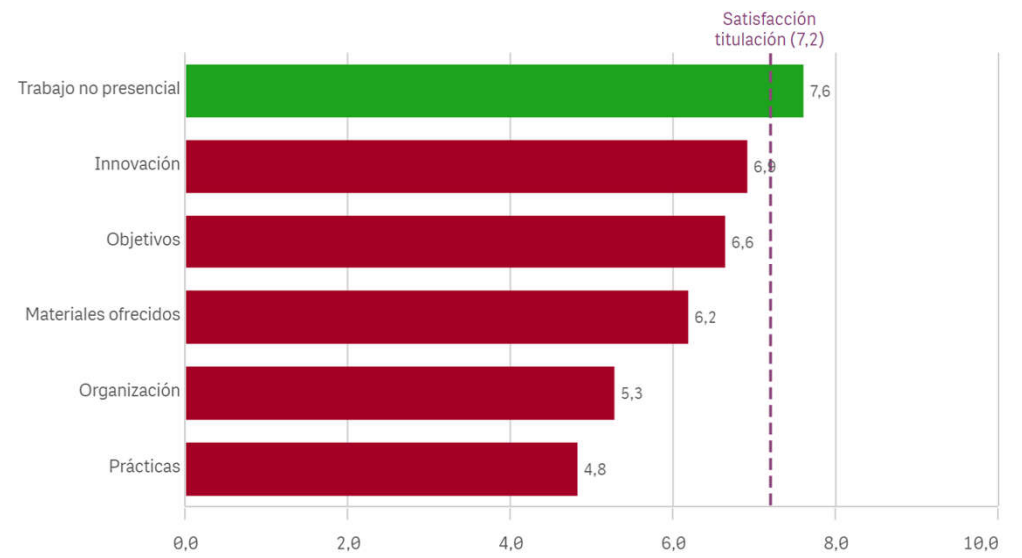


Materiales ofrecidos



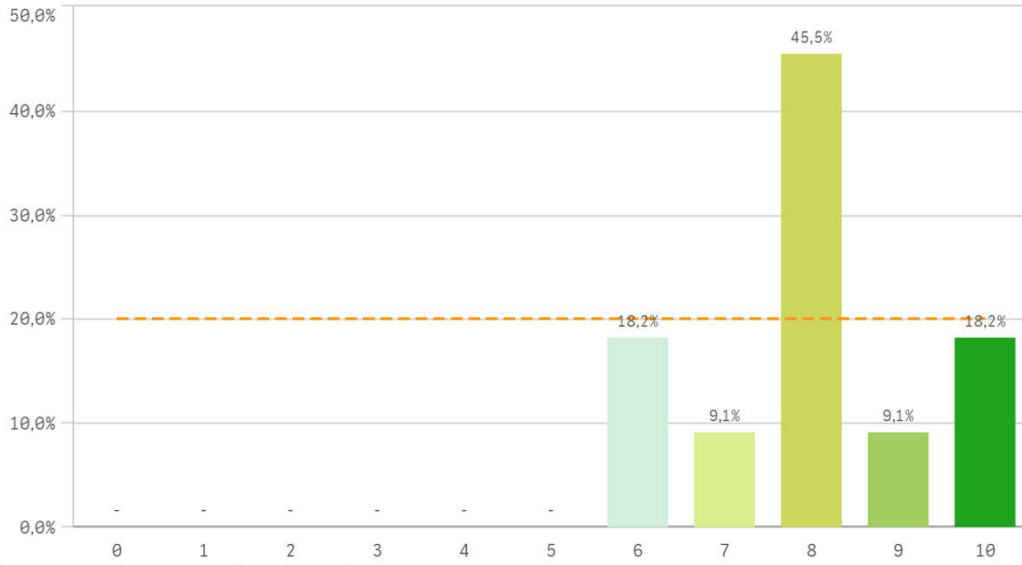
Asignaturas	Q	Media	Desv. típica	Mediana	Moda
Innovación		6,9	1,8	7,0	7,0
Materiales ofrecidos		6,2	1,7	7,0	7,0
Objetivos		6,6	1,4	7,0	8,0
Organización		5,3	2,4	6,0	7,0
Prácticas		4,8	3,3	4,0	-
Trabajo no presencial		7,6	1,6	8,0	8,0

Fortalezas y debilidades

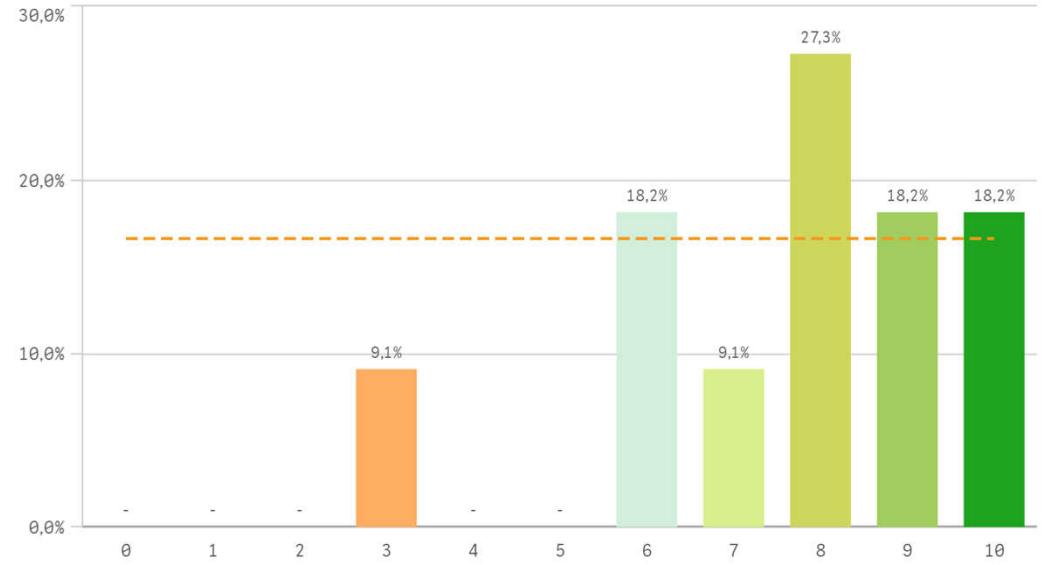


Formación y estancia en el extranjero

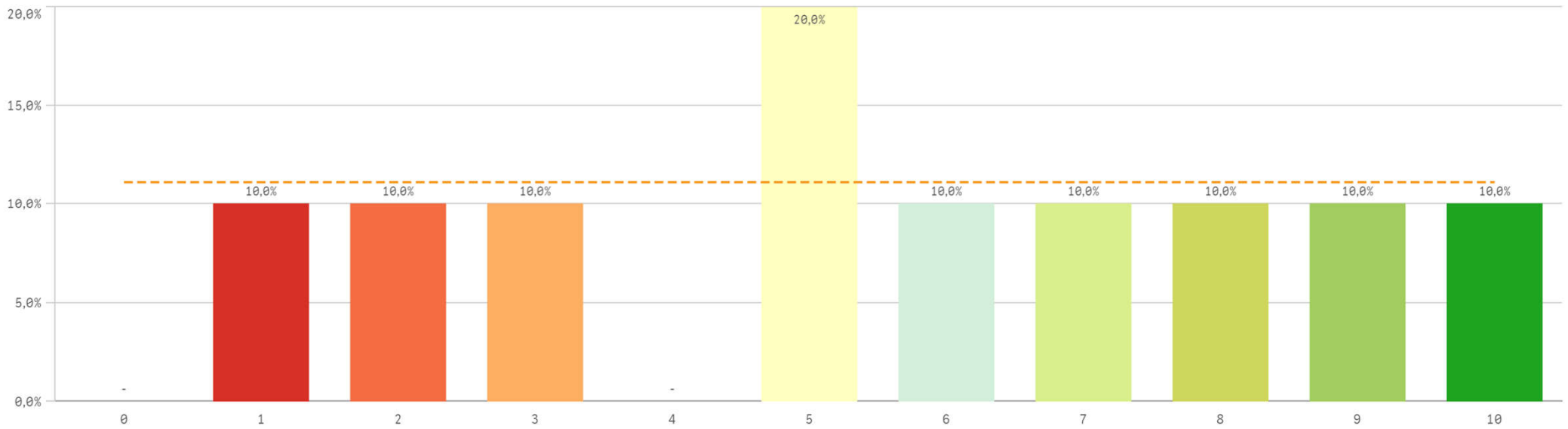
Competencias relacionadas



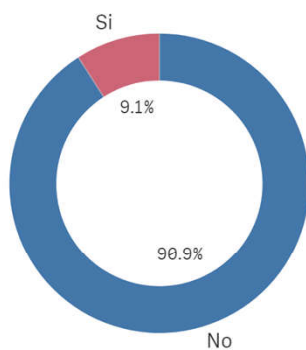
Acceso al mundo laboral



Acceso al mundo de la investigación



Estancia en el extranjero



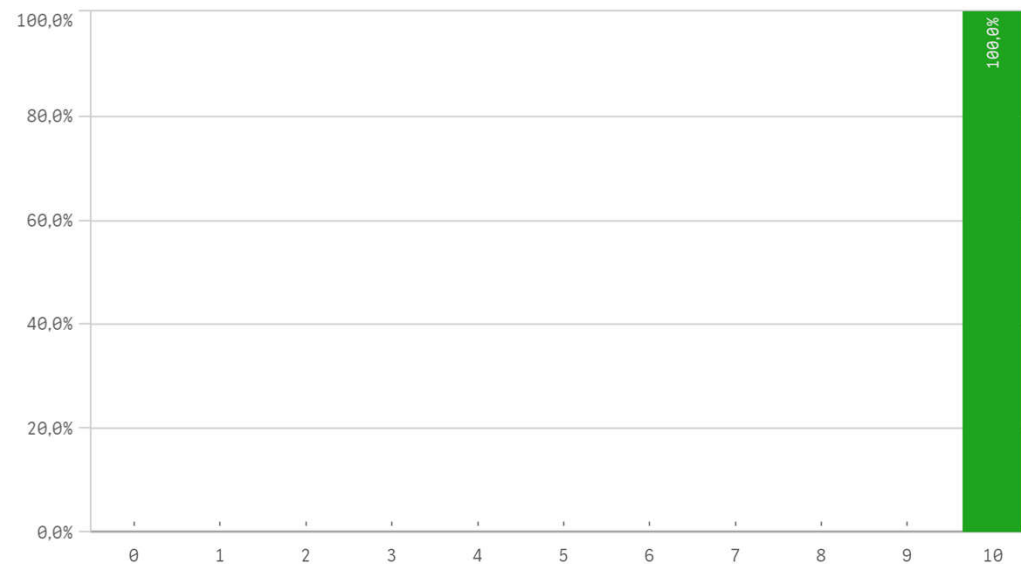
■ No ■ Si

Si
1

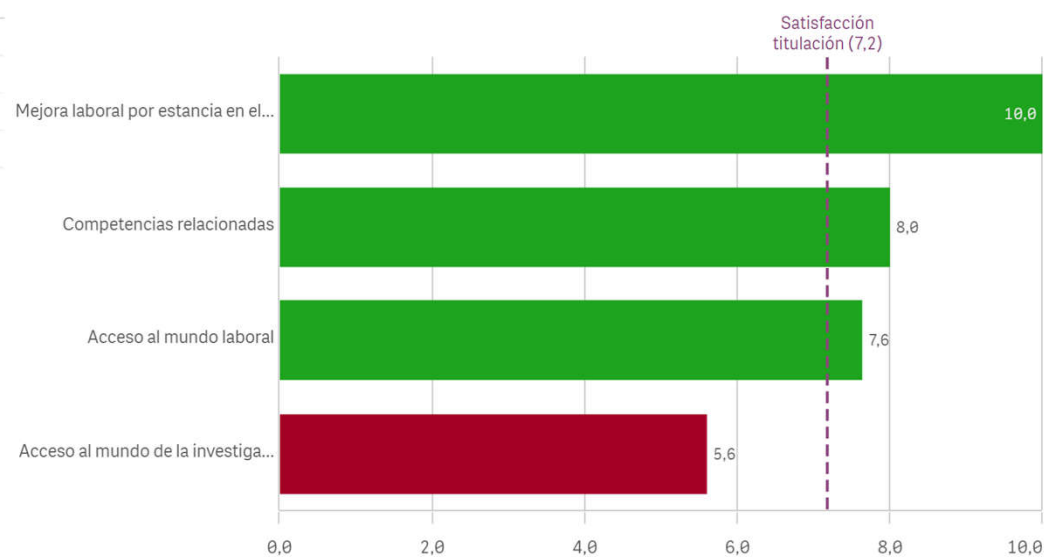
No
10

Formación y estancia en el extranjero	Q	Me...	Desv. típica	Medi...	M...
Acceso al mundo de la investigación		5,6	3,0	5,5	5,0
Acceso al mundo laboral		7,6	2,1	8,0	8,0
Competencias relacionadas		8,0	1,3	8,0	8,0
Mejora laboral por estancia en el extranjero		10,0	-	10,0	10,0

Mejora en la insercion laboral por estancia en el extranjero

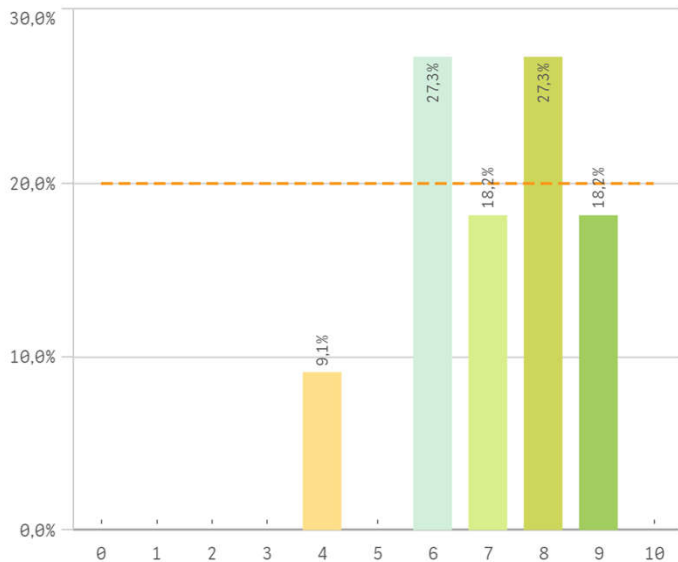


Fortalezas y debilidades

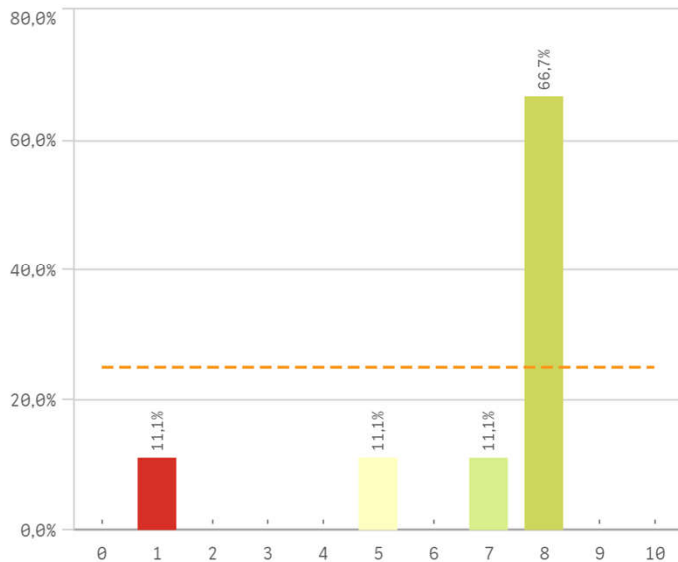


Universidad Complutense de Madrid

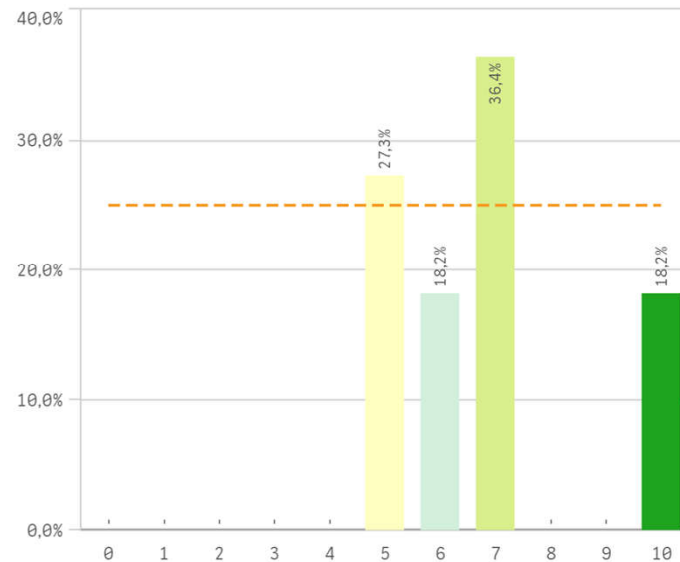
Recursos y medios



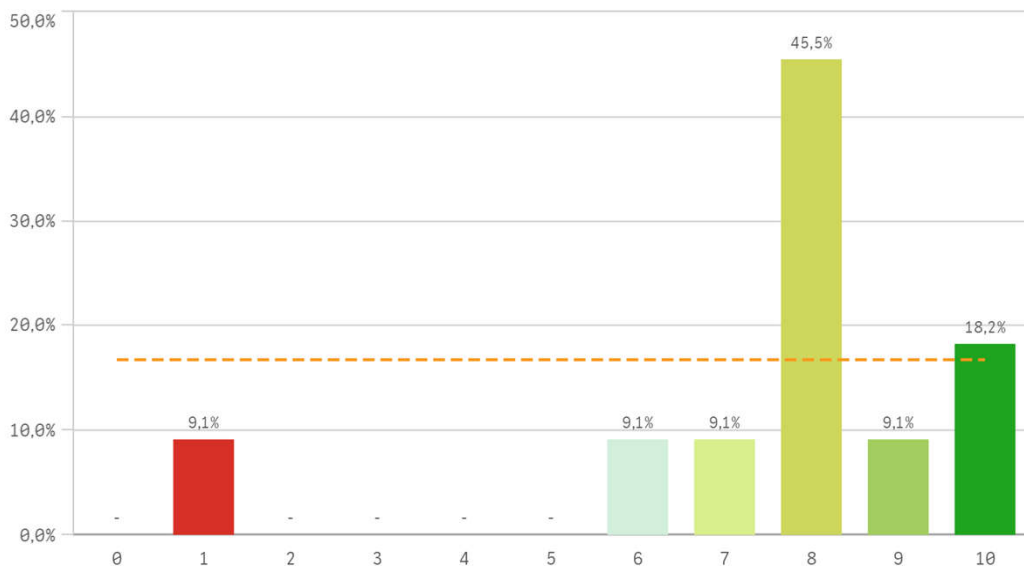
Actividades complementarias



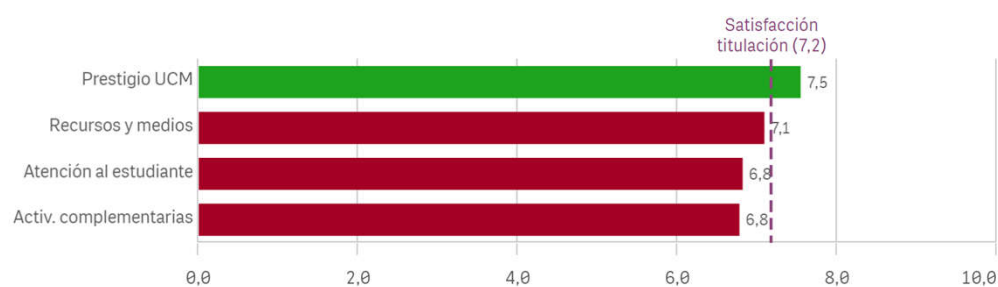
Atención al estudiante



Prestigio UCM



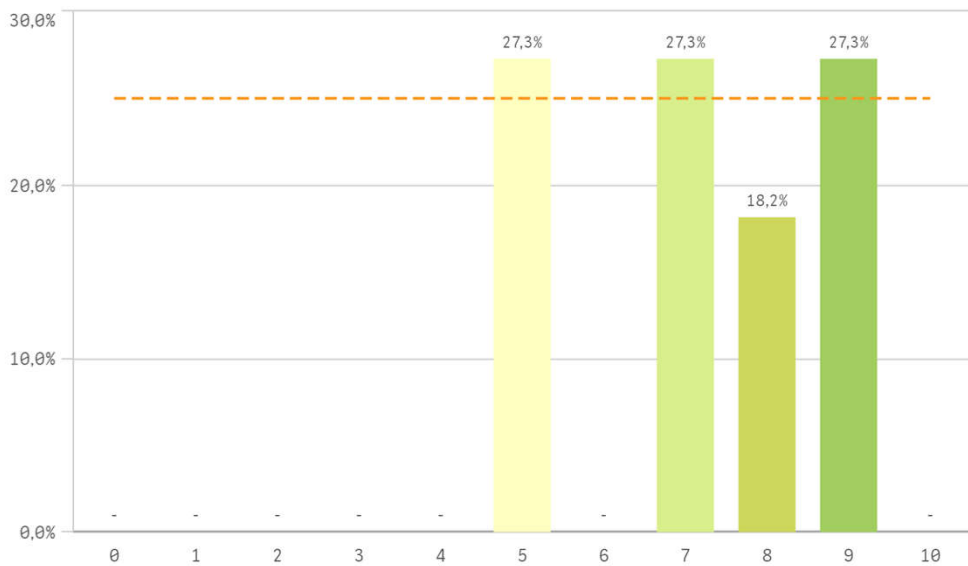
Fortalezas y debilidades



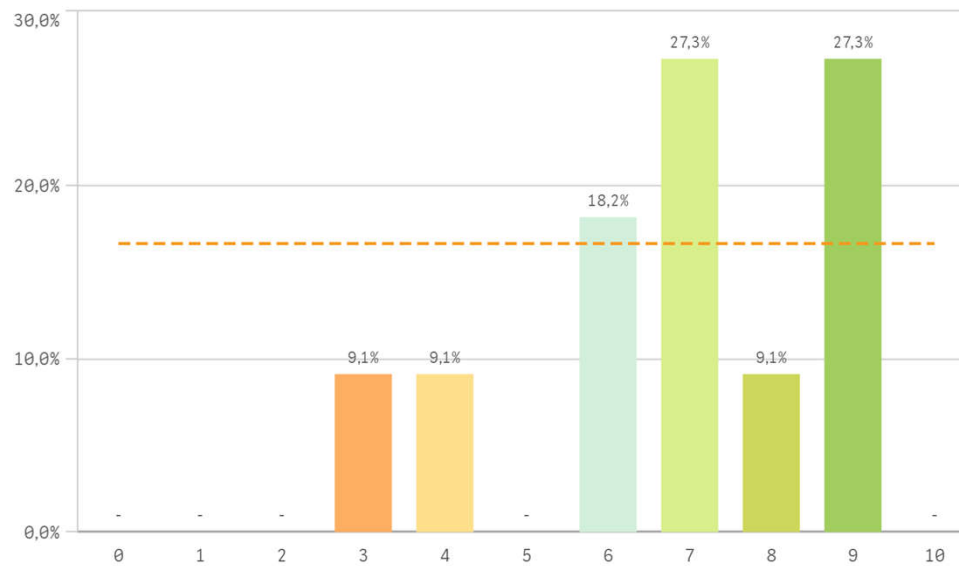
UCM	Q	Media	Desv. típica	Mediana	Moda
Prestigio UCM		7,5	2,5	8,0	8,0
Recursos y medios		7,1	1,5	7,0	-
Atención al estudiante		6,8	1,8	7,0	7,0
Activ. complementarias		6,8	2,4	8,0	8,0

Satisfacción

Satisfacción de la titulación

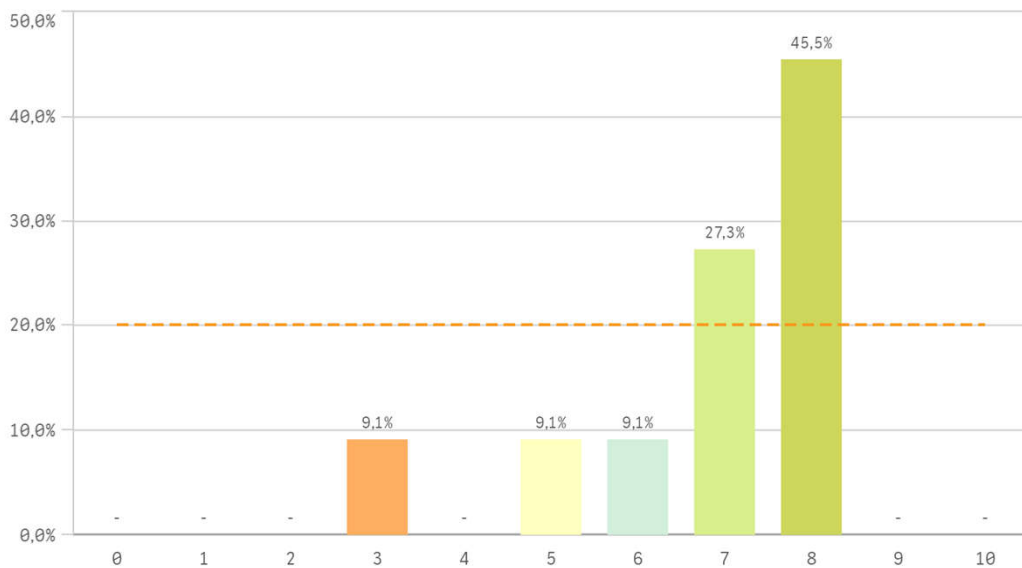


Expectativas titulación

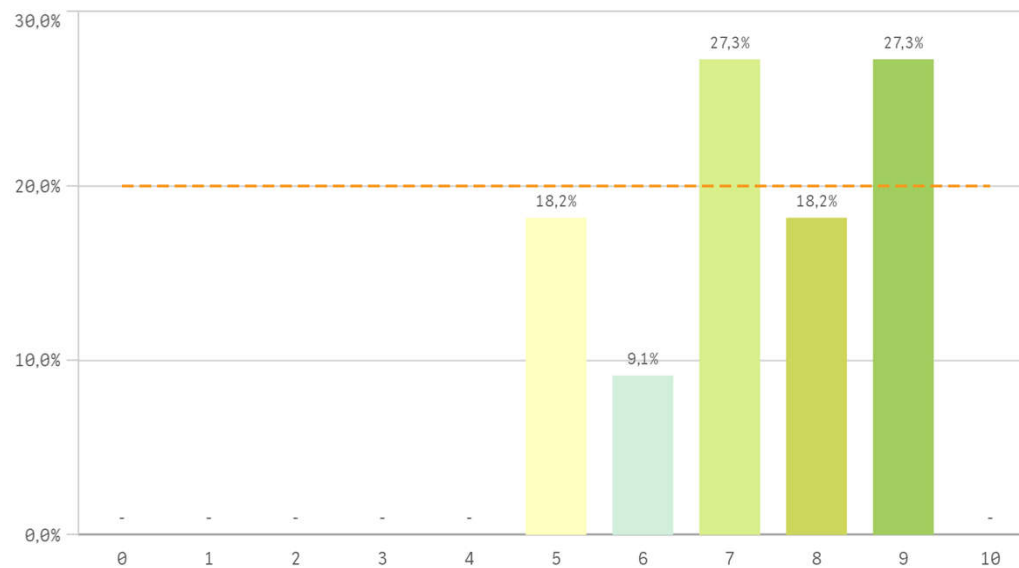


Media
 7,2
**Desviación
 Típica**
 1,6
Mediana
 7,0
Moda
 -

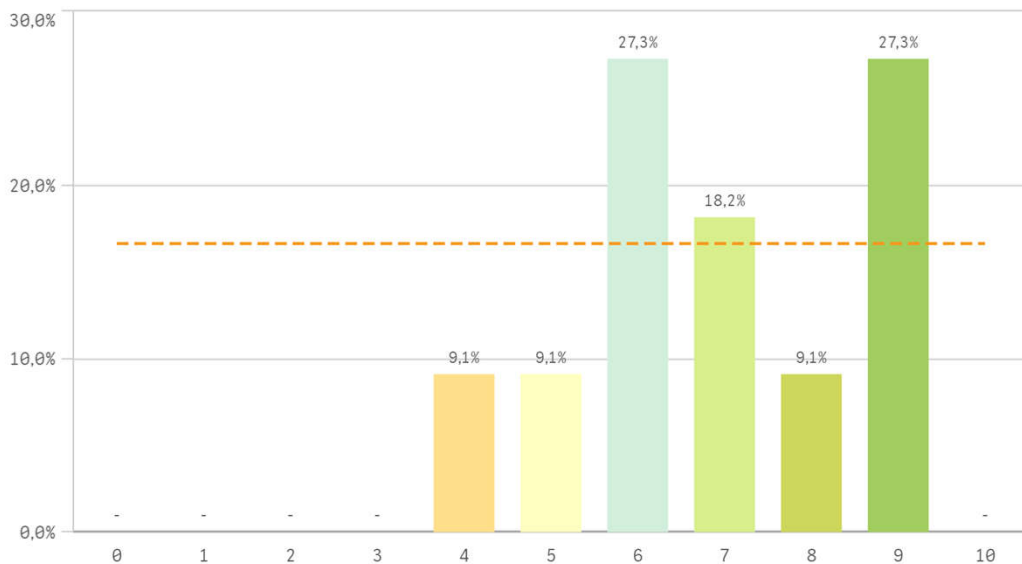
Satisfacción UCM



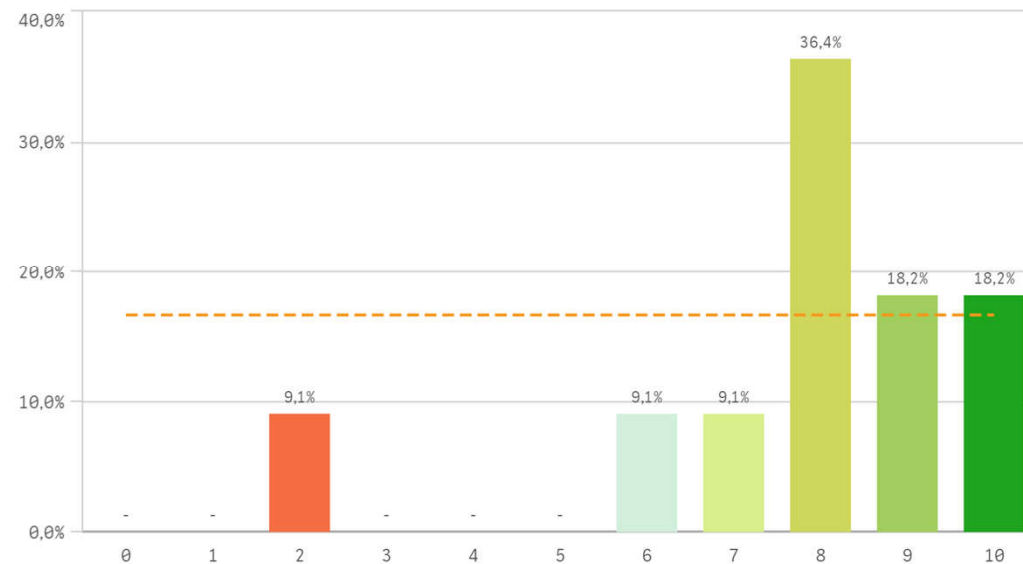
Satisfacción de la formación



Satisfacción de las instalaciones de docencia

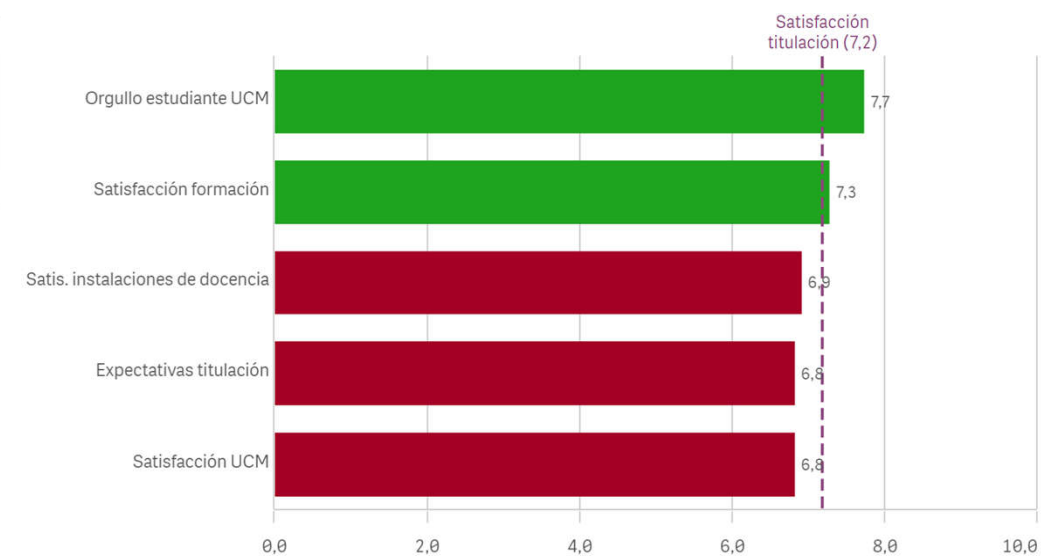


Orgullo estudiante UCM



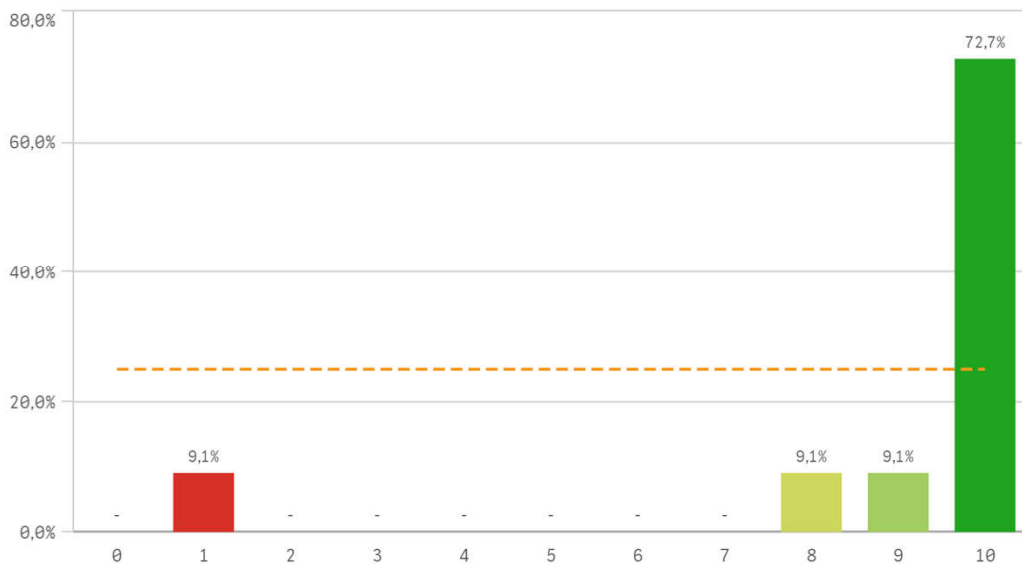
Satisfacción	Q	Media	Desv. típica	Mediana	M...
Orgullo estudiante UCM		7,7	2,2	8,0	8,0
Satisfacción formación		7,3	1,5	7,0	-
Satis. instalaciones de docencia		6,9	1,7	7,0	-
Expectativas titulación		6,8	2,0	7,0	-
Satisfacción UCM		6,8	1,6	7,0	8,0

Fortalezas y debilidades

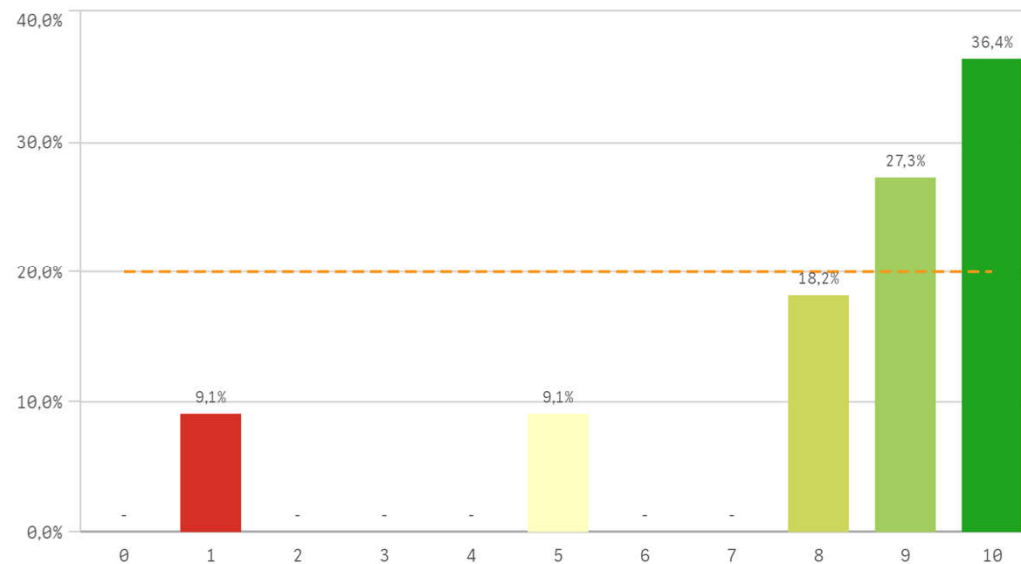


Compromiso

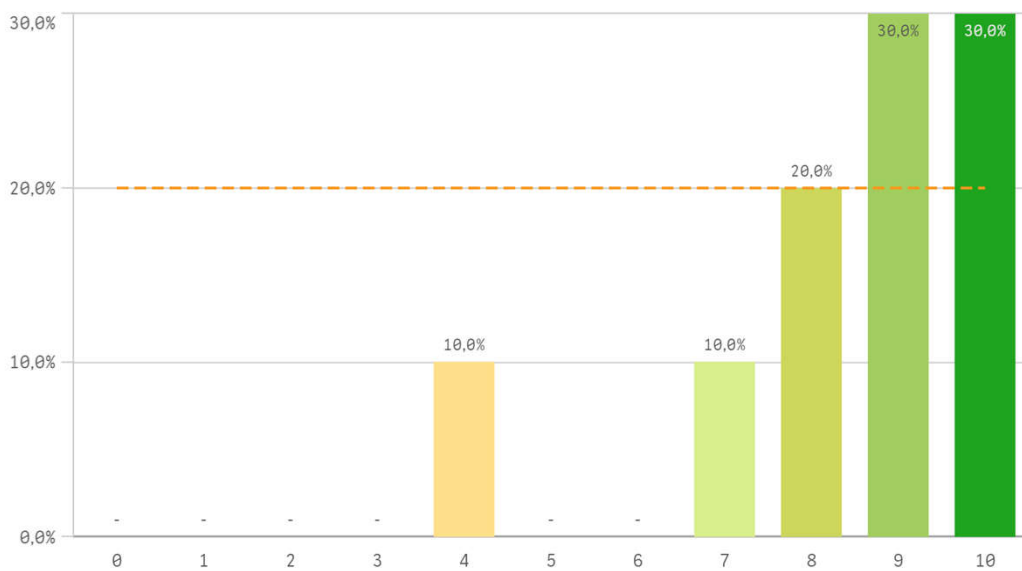
Repetir estudios superiores (fidelidad)



Repetir titulación (fidelidad)

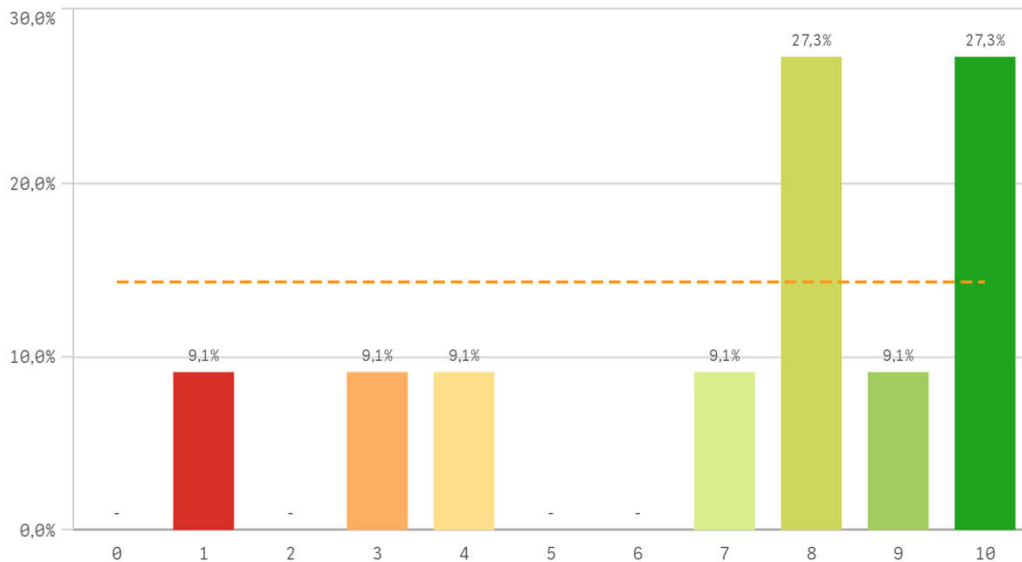


Repetir en la UCM (fidelidad)

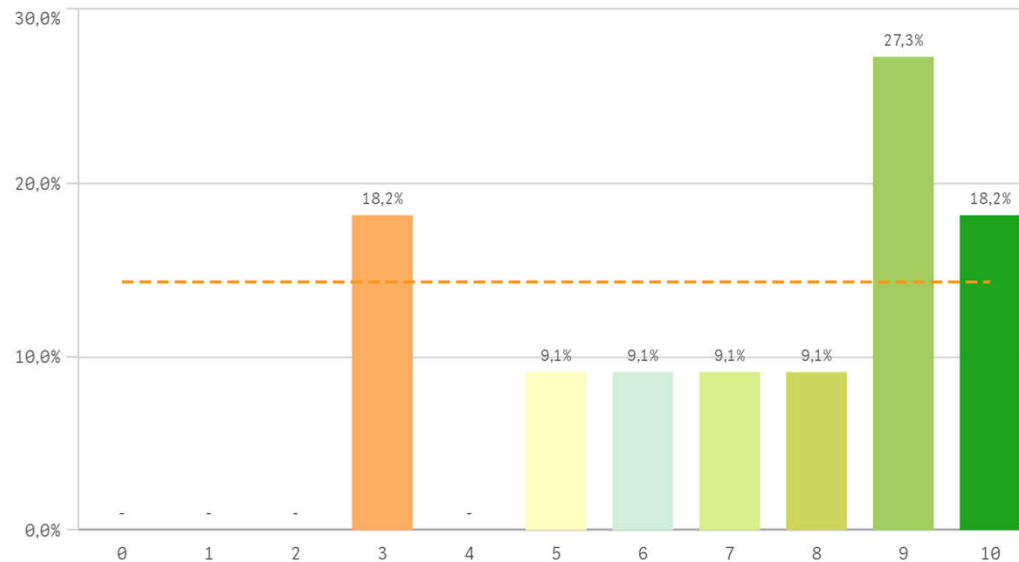


Compromiso	Q	Media	Desv. típica	Mediana	Moda
Repetir estudios superiores		8,9	2,7	10,0	10,0
Repetir en la UCM		8,4	1,8	9,0	-
Repetir titulación		8,1	2,8	9,0	10,0
Seguir en la UCM		7,3	2,9	8,0	10,0
Recomendar la UCM		7,2	2,6	8,0	9,0
Recomendar titulación		7,1	3,1	8,0	-
Seguir en la misma titulación		6,4	4,5	9,0	10,0

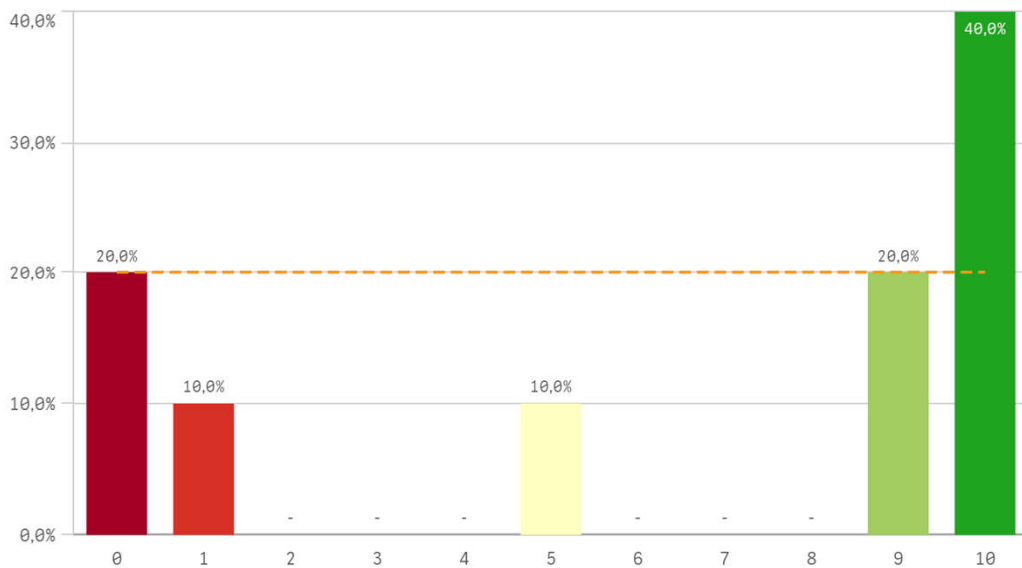
Recomendar titulación (prescripción)



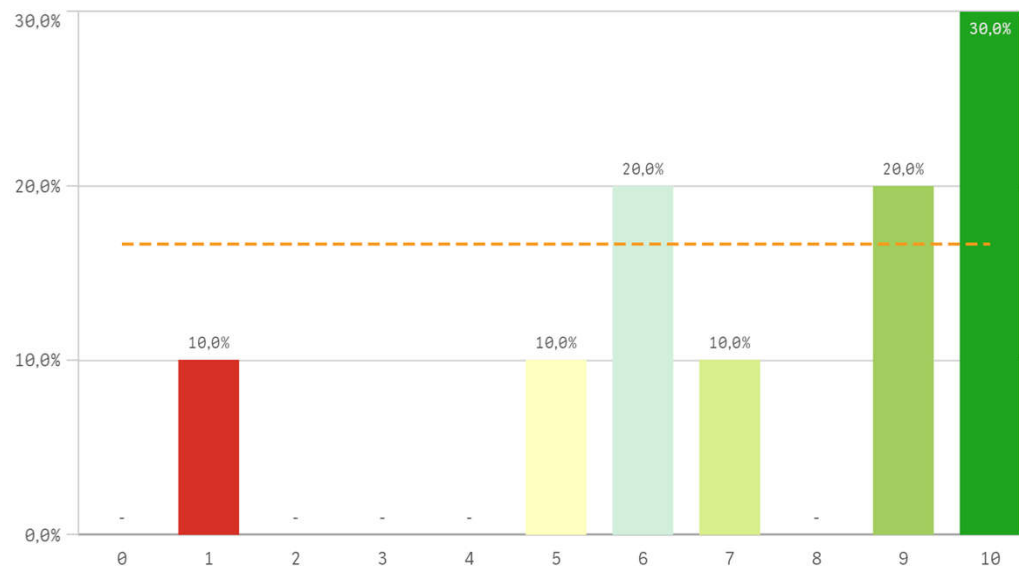
Recomendar la UCM (prescripción)



Seguir en la misma titulación (vinculación)

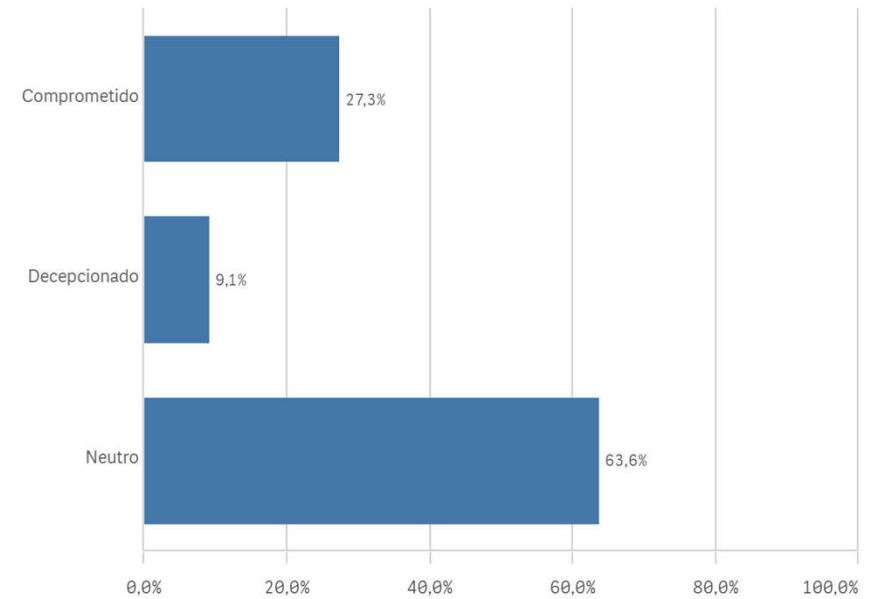
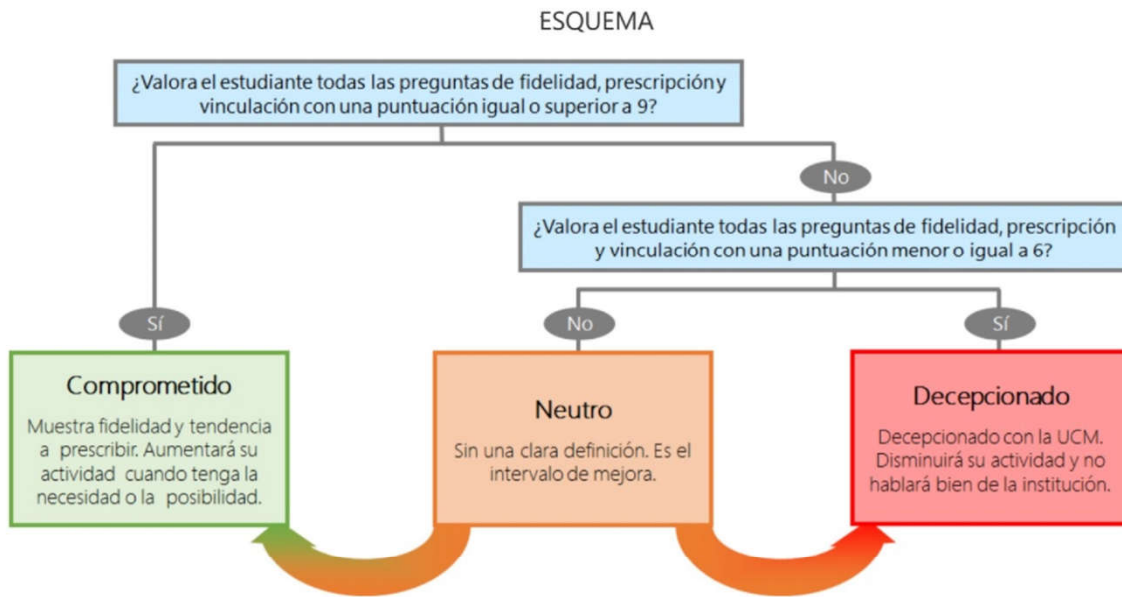


Seguir en la UCM (vinculación)



Construcción y significado del valor "compromiso":

- * Estudiante comprometido: valora con 9 o más puntos todas las preguntas de fidelidad, prescripción y vinculación.
- * Estudiante neutro: la puntuación que otorga a todas las preguntas de fidelidad, prescripción y vinculación están entre 6 y 9.
- * Estudiante decepcionado: valora con 6 o menos puntos todas las preguntas de fidelidad, prescripción y vinculación.



Encuestas de Satisfacción de Egresados

CURSO: 2023-24

CENTRO: FACULTAD DE VETERINARIA

TITULACIÓN: GRADO EN VETERINARIA

Competencias adquiridas	Q	Media	Titulación	Q	Media	Asignaturas	Q	Media	UCM	Q	Media
Puntualidad		9,5				Innovación		6,9	Prestigio UCM		7,5
Organizar		8,5	Calificaciones en tiempo adecuado		5,6	Materiales ofrecidos		6,2	Recursos y medios		7,1
Aprendizaje		8,3	Integración teoría/práctica		6,0	Objetivos		6,6	Atención al estudiante		6,8
Asumir responsabilidades		8,3	Nivel de dificultad adecuado		6,7	Organización		5,3	Activ. complementarias		6,8
Trabajar en equipo		8,2	Número de alumnos por aula		7,0	Prácticas		4,8			
Adaptación a nuevas situaciones		7,8	Objetivos claros		7,6	Trabajo no presencial		7,6			
Expresión y comunicación		7,7	Orientación Internacional		5,4						
Analizar		7,6	Plan de estudios adecuado		4,6						
Manejar dificultades		7,4	Relación calidad/precio		9,0						
Capacidad técnica resolución de problemas		7,1									
Críticas		6,9									
Competencias desarrolladas en la titulación		6,7									
Comunicación bilingüe		6,4									
Liderazgo		6,4									

Formación y estancia en el extranjero	Q	Media
Acceso al mundo de la investigación		5,6
Acceso al mundo laboral		7,6
Competencias relacionadas		8,0
Mejora laboral por estancia en el extranjero		10,0

Satisfacción	Q	Media
Orgullo estudiante UCM		7,7
Satisfacción formación		7,3
Satis. instalaciones de docencia		6,9
Expectativas titulación		6,8
Satisfacción UCM		6,8

Compromiso	Q	Media
Repetir estudios superiores		8,9
Repetir en la UCM		8,4
Repetir titulación		8,1
Seguir en la UCM		7,3
Recomendar la UCM		7,2
Recomendar titulación		7,1
Seguir en la misma titulación		6,4