

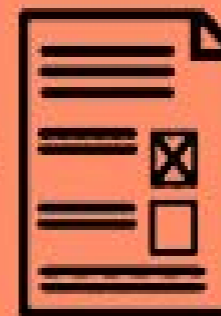


### **EOS36**

Documentación o informes que recojan estudios de inserción laboral o datos de empleabilidad sobre los egresados del título

**Grado en Ciencia y Tecnología de los Alimentos**  
**Facultad de Veterinaria**  
**CURSO 2020-21**

**Grado-Máster**



**Encuestas de Satisfacción**

**Egresados**



UNIVERSIDAD  
**COMPLUTENSE**  
MADRID

Vicerrectorado de Calidad

# Características de la muestra

Población N

64

%\_Participacion

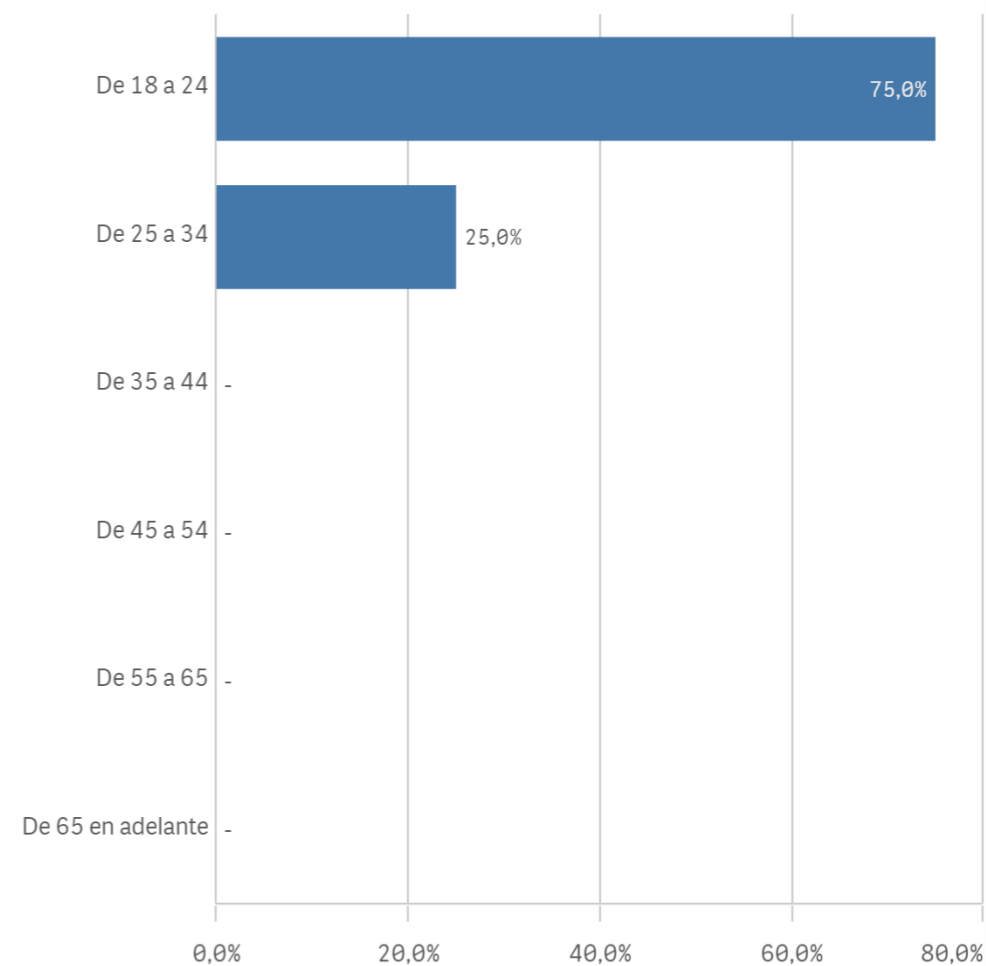
12,5%

Participación n

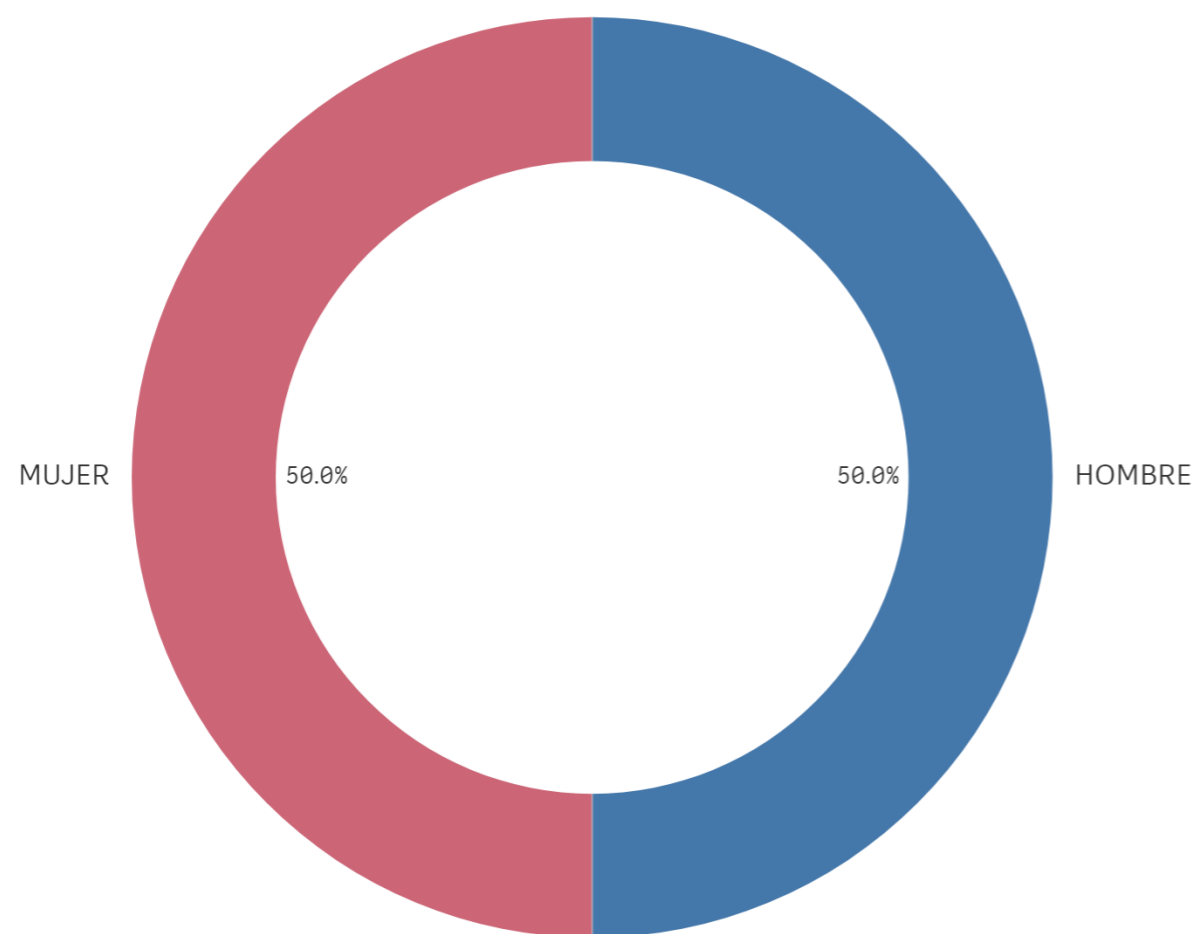
8

**Edad (años)**

(%) Porcentaje por franjas



**Genero**



■ HOMBRE ■ MUJER

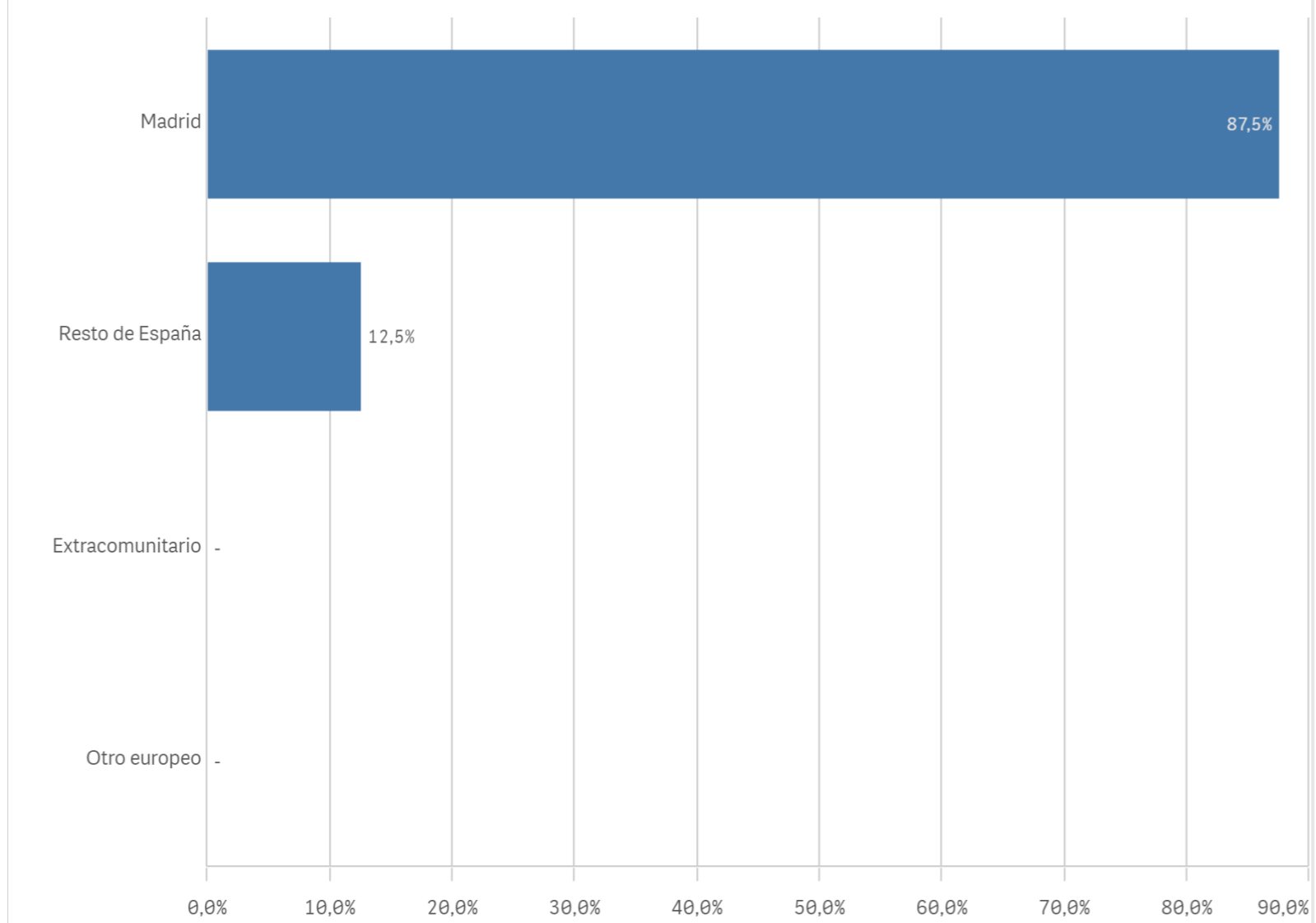
Edad media (años)

23,4

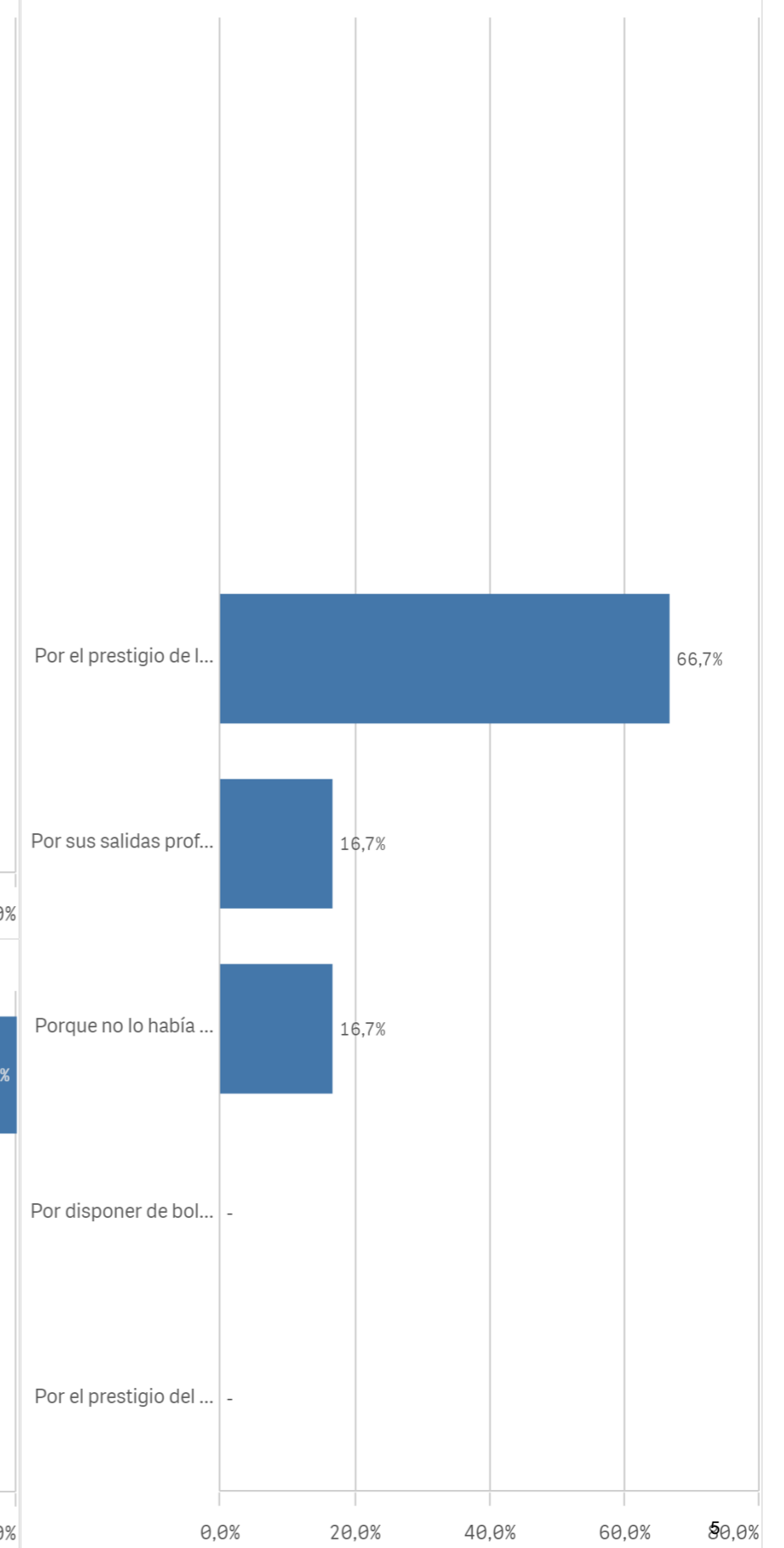
Desviación Típica

1,2

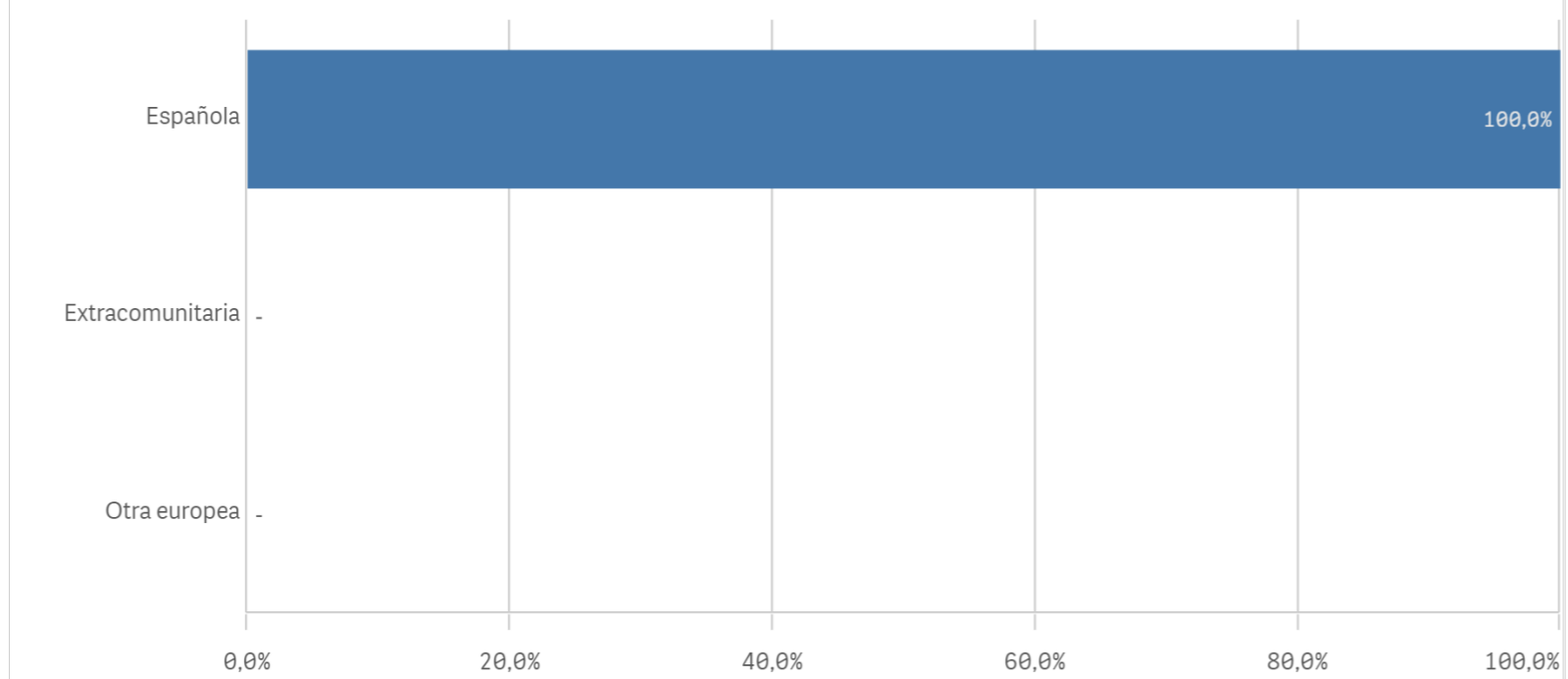
### Lugar de residencia



### Elegir UCM

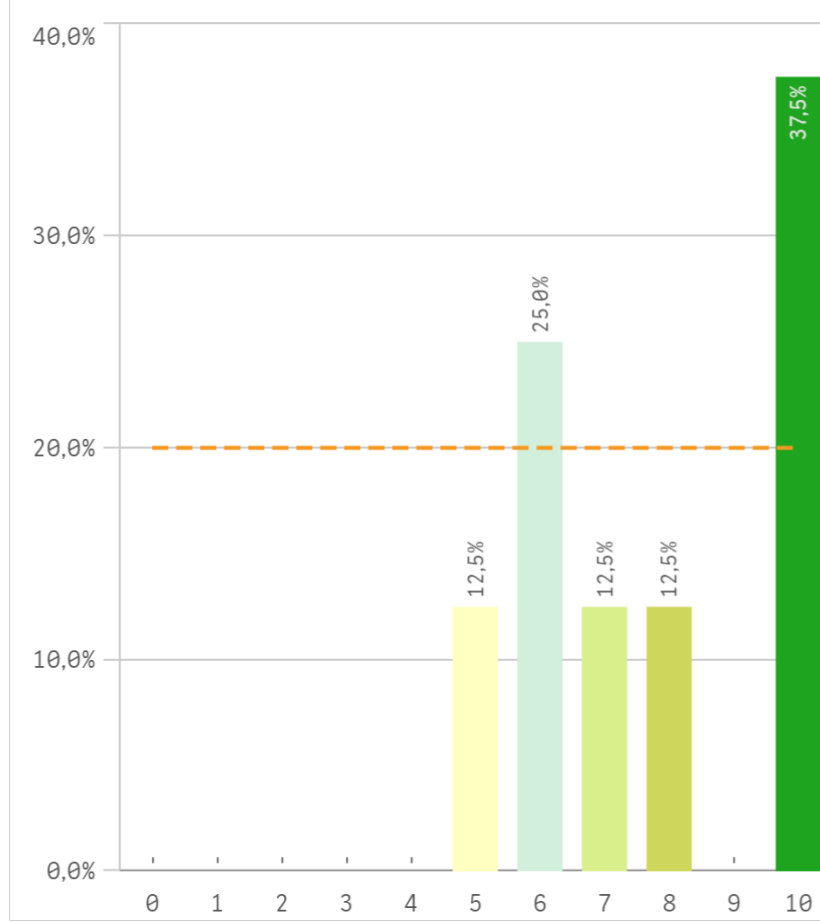


### Nacionalidad

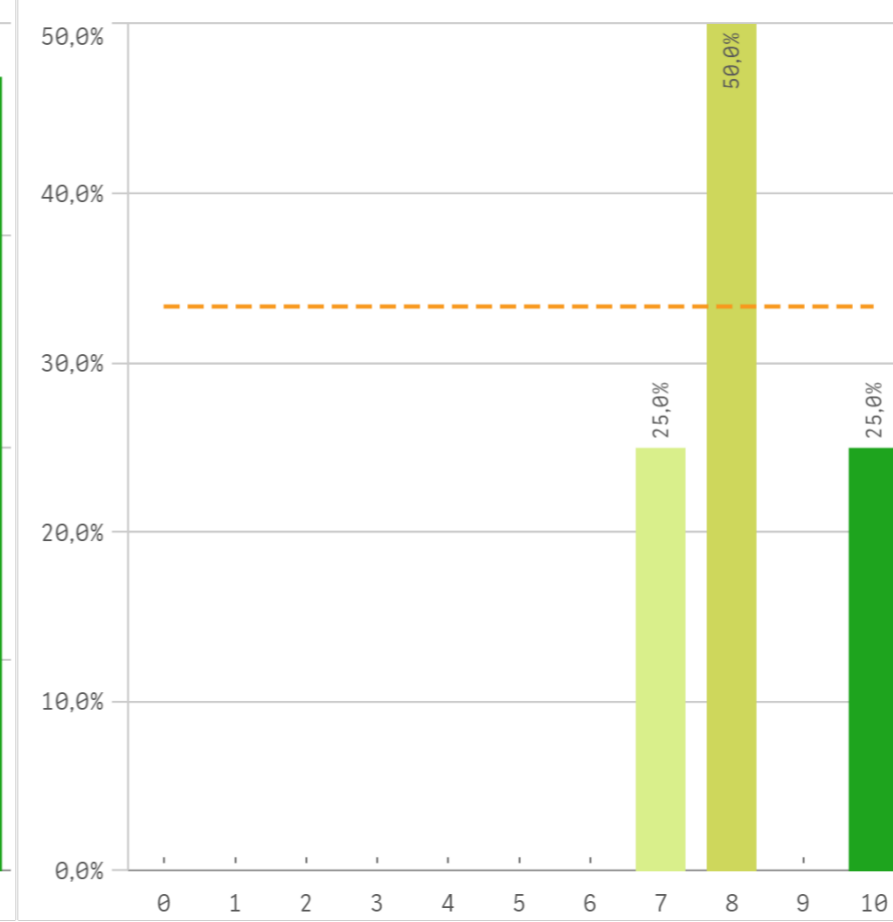


# Competencias adquiridas

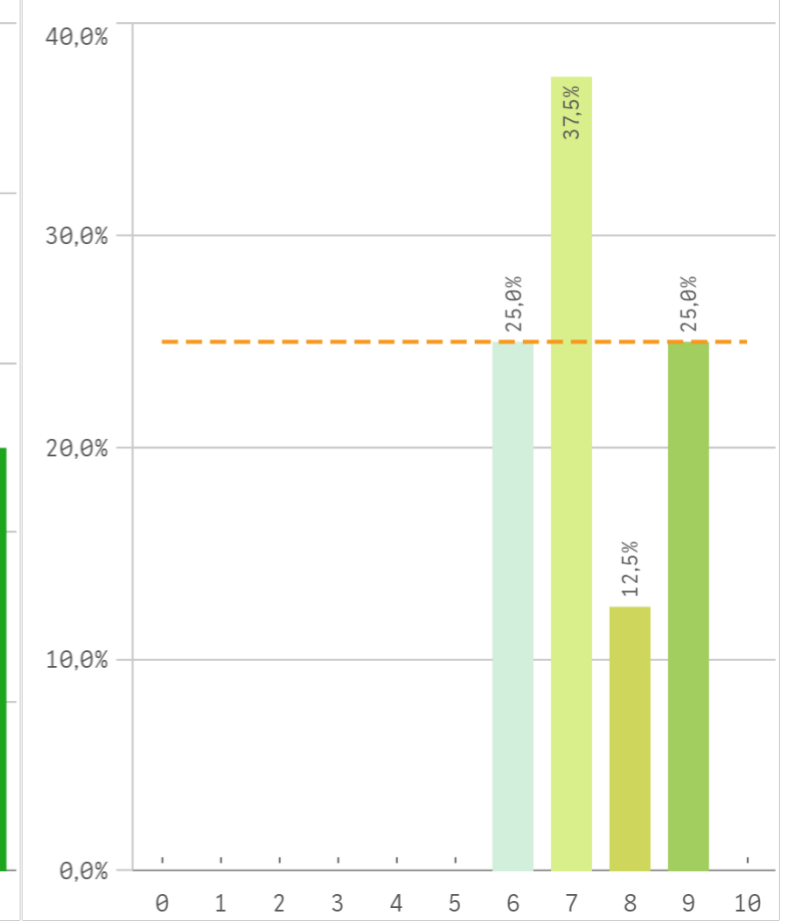
**Asumir responsabilidades**



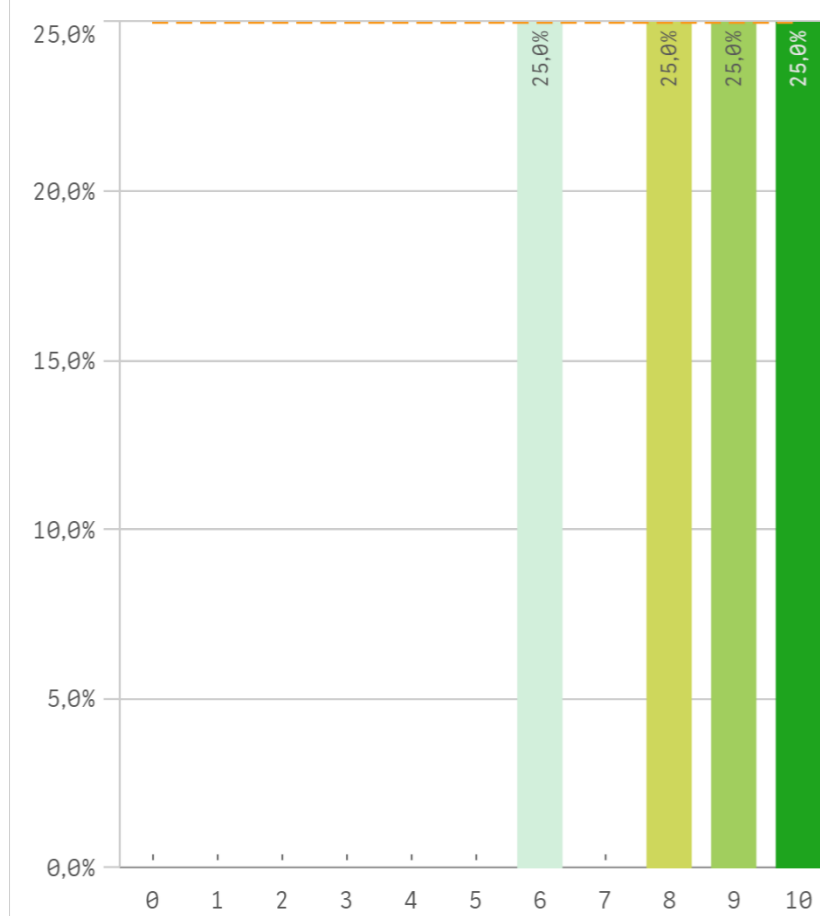
**Trabajar en equipo**



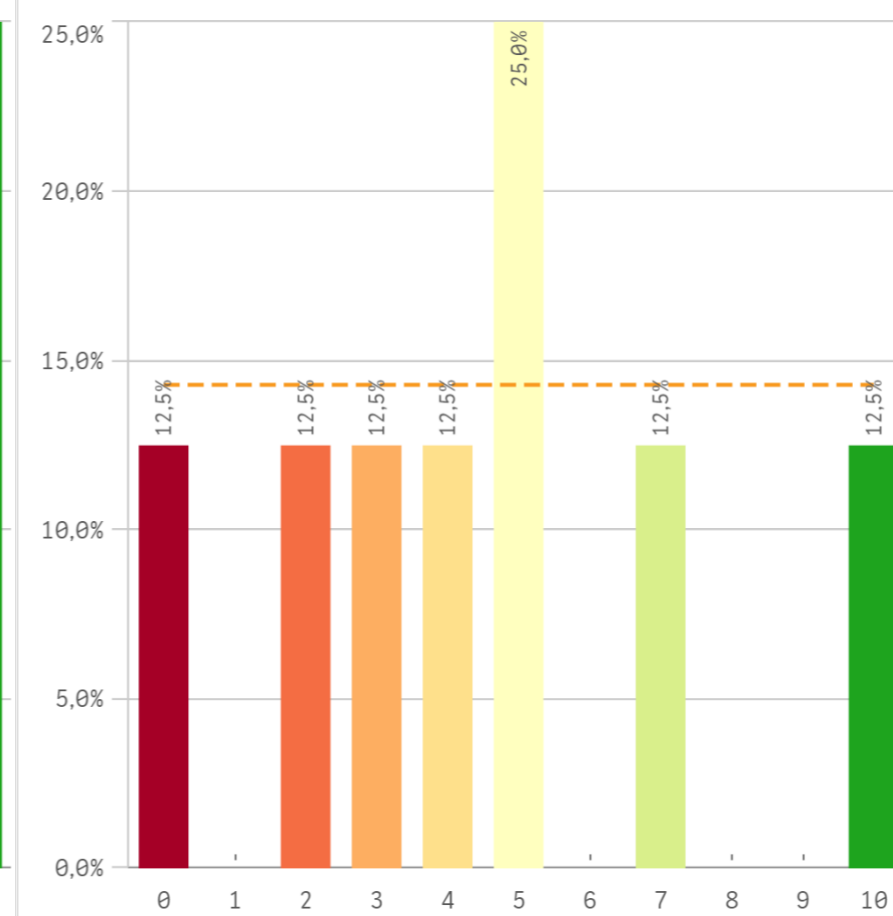
**Capacidad técnica para resolución de problemas**



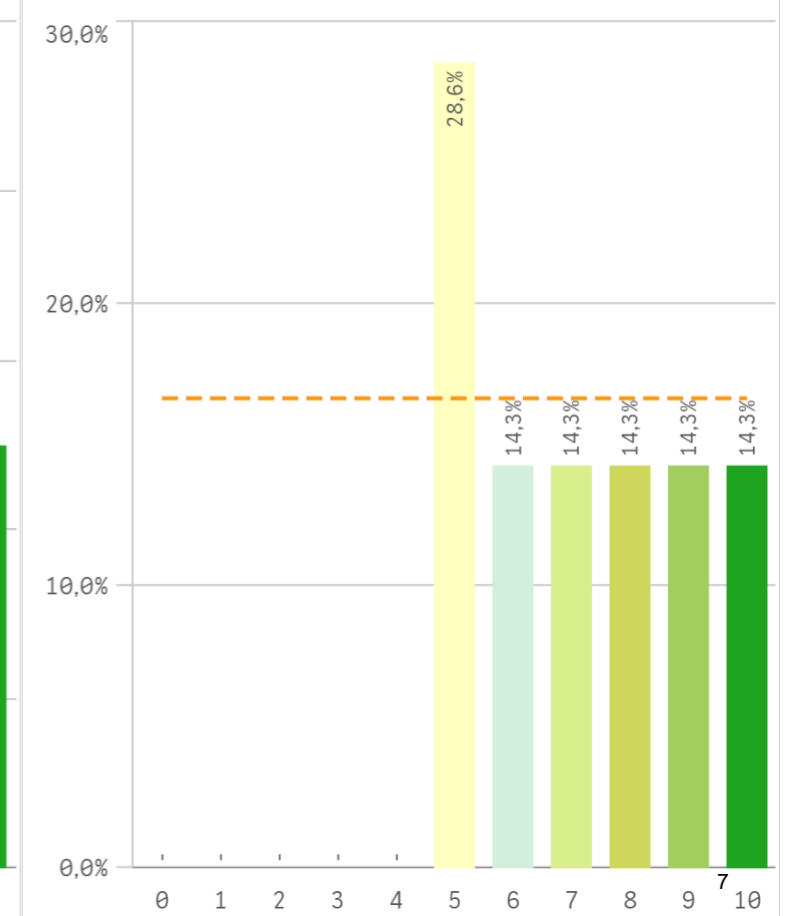
**Expresión y comunicación**



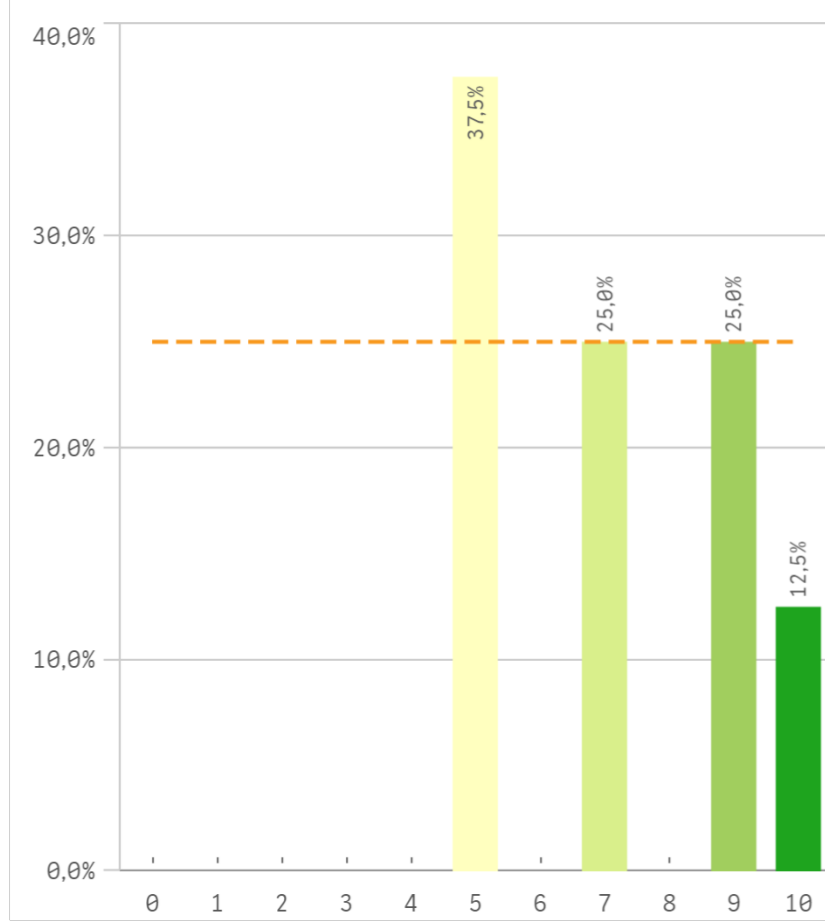
**Comunicación bilingüe**



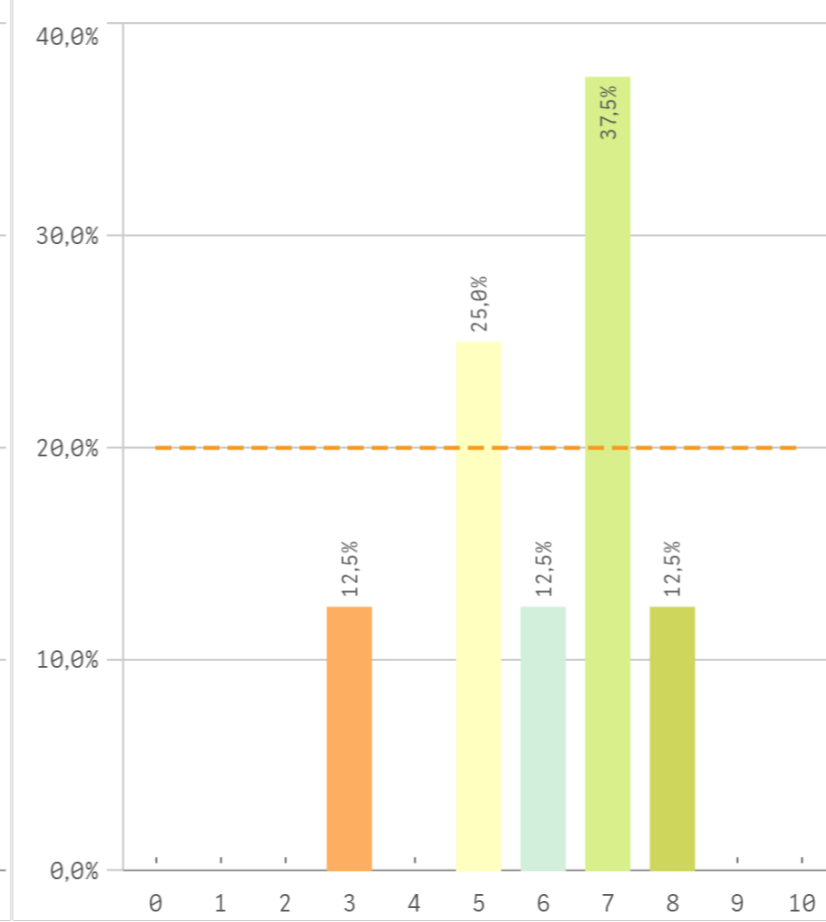
**Adaptar nueva situación**



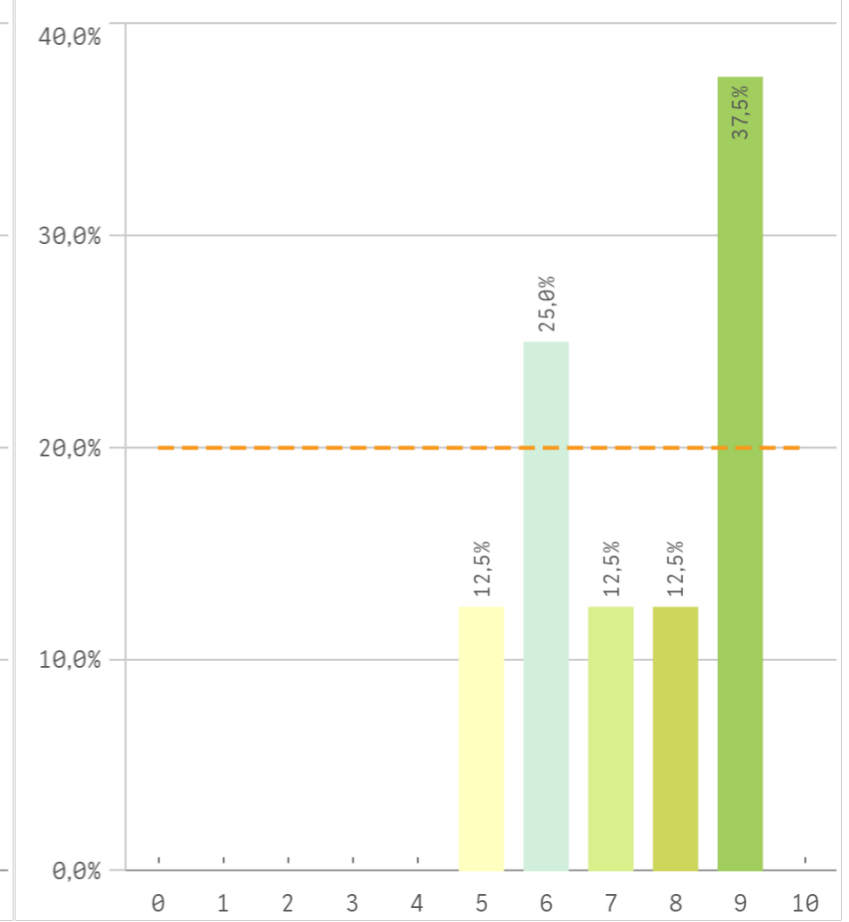
**Manejar dificultades**



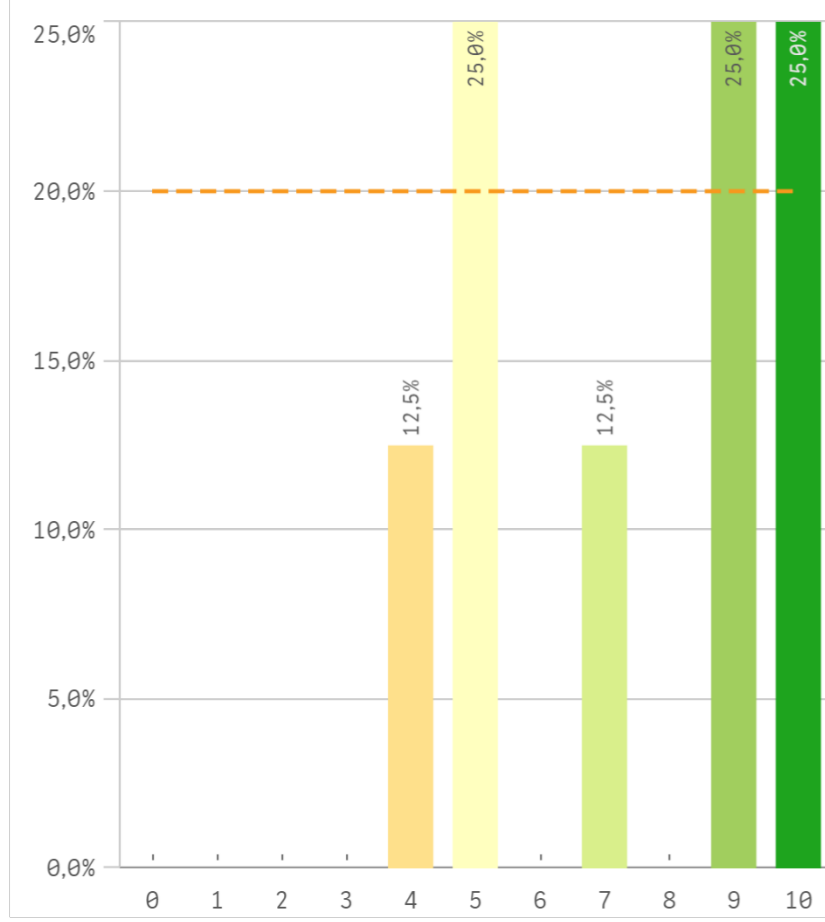
**Competencias desarrolladas por la titulación**



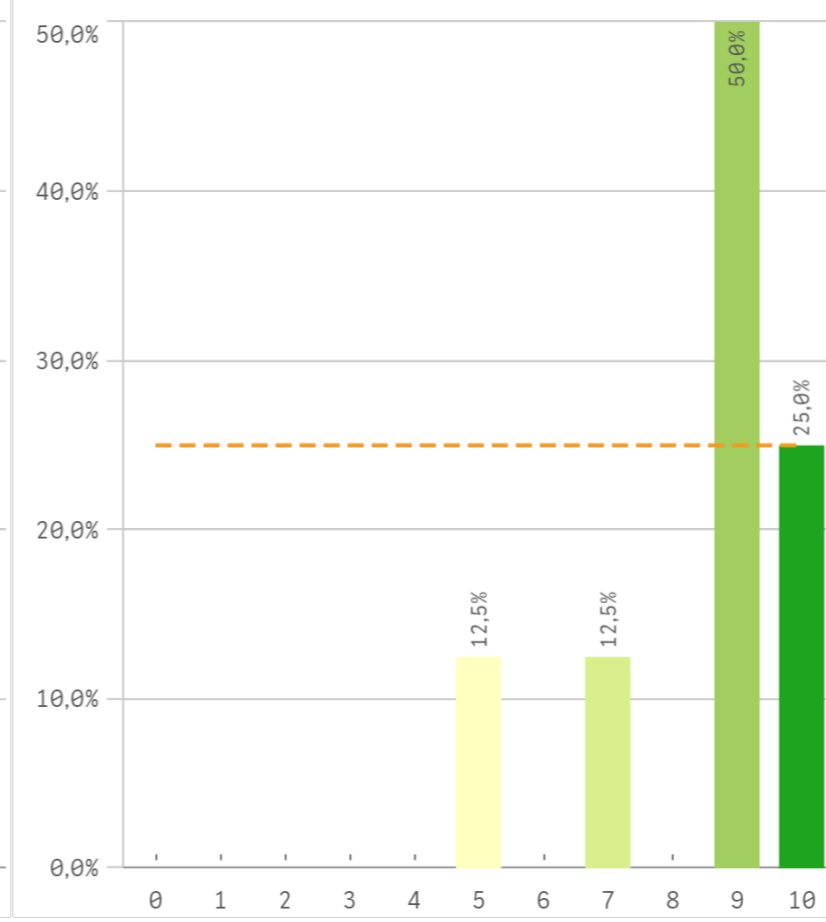
**Analizar**



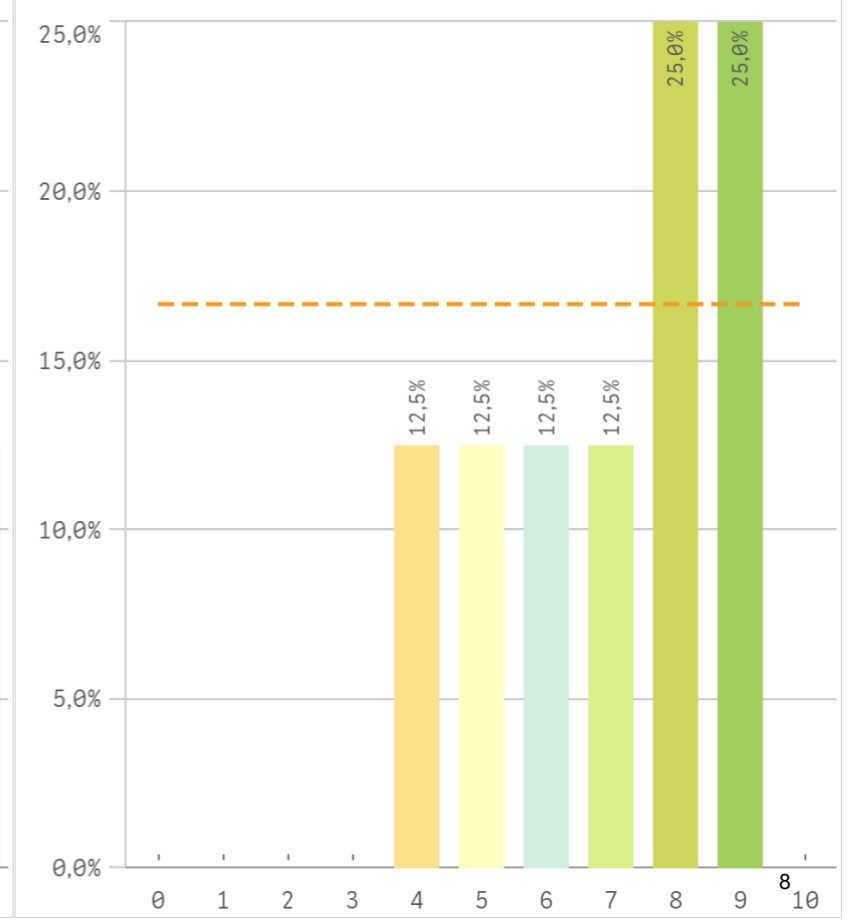
**Organizar**



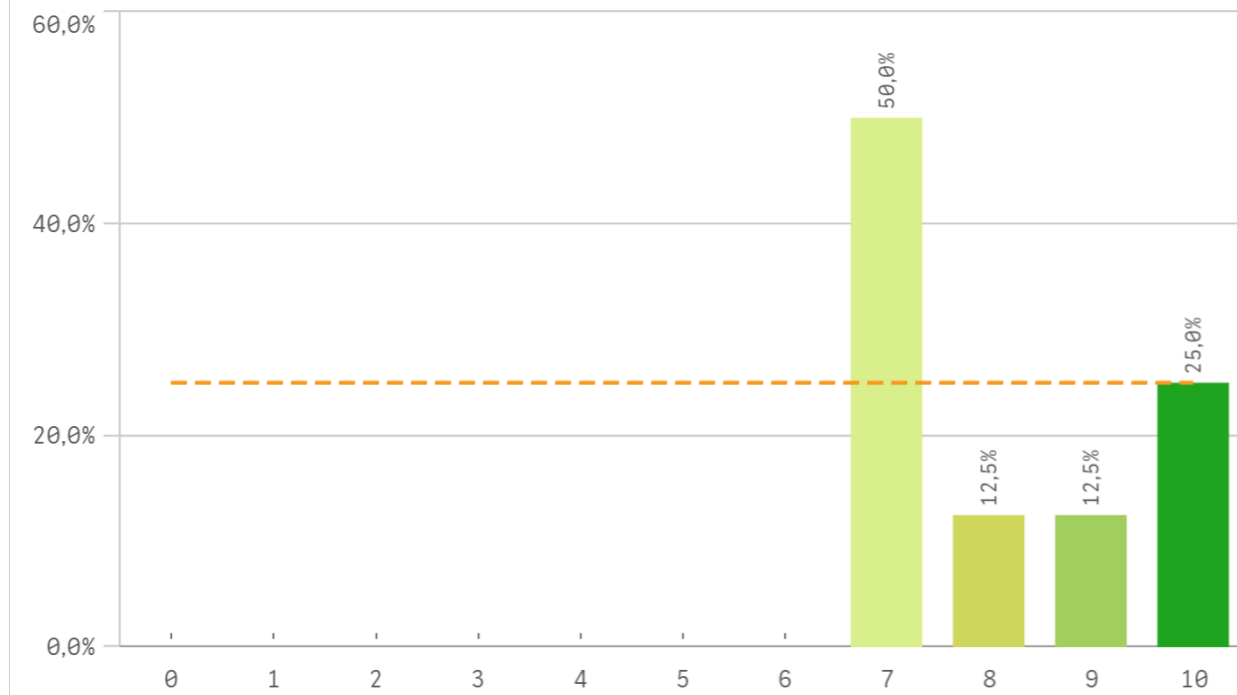
**Aprendizaje**



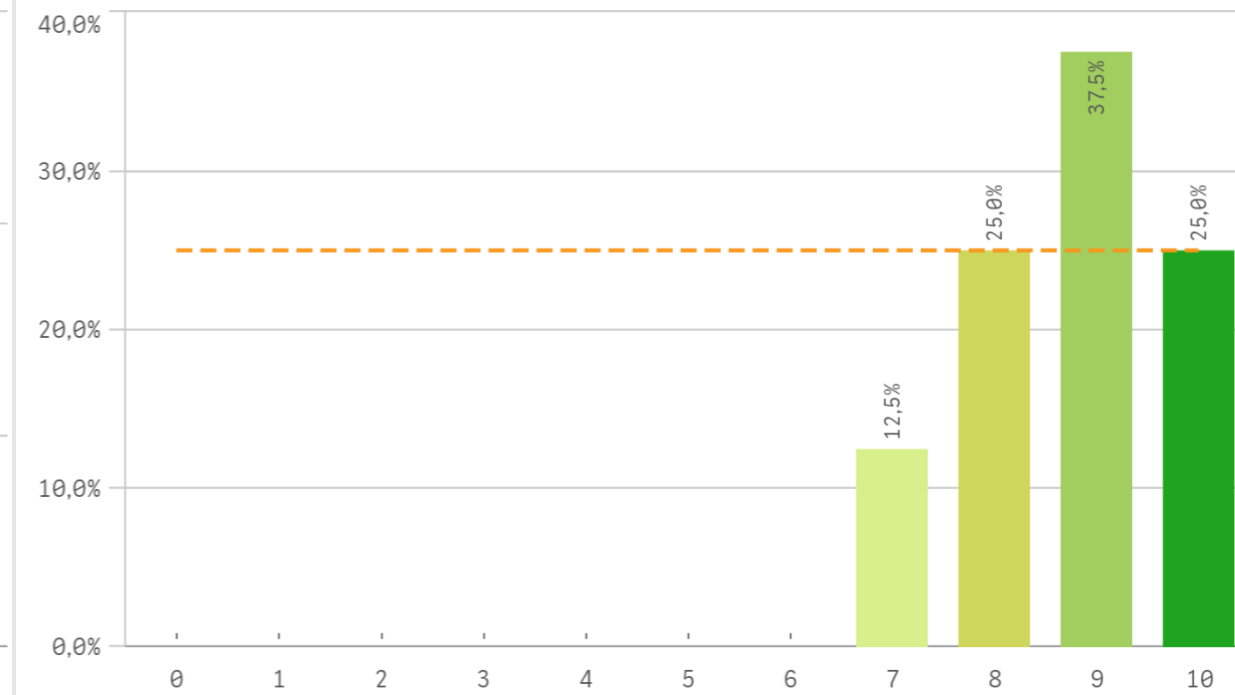
**Liderazgo**



### Criticas

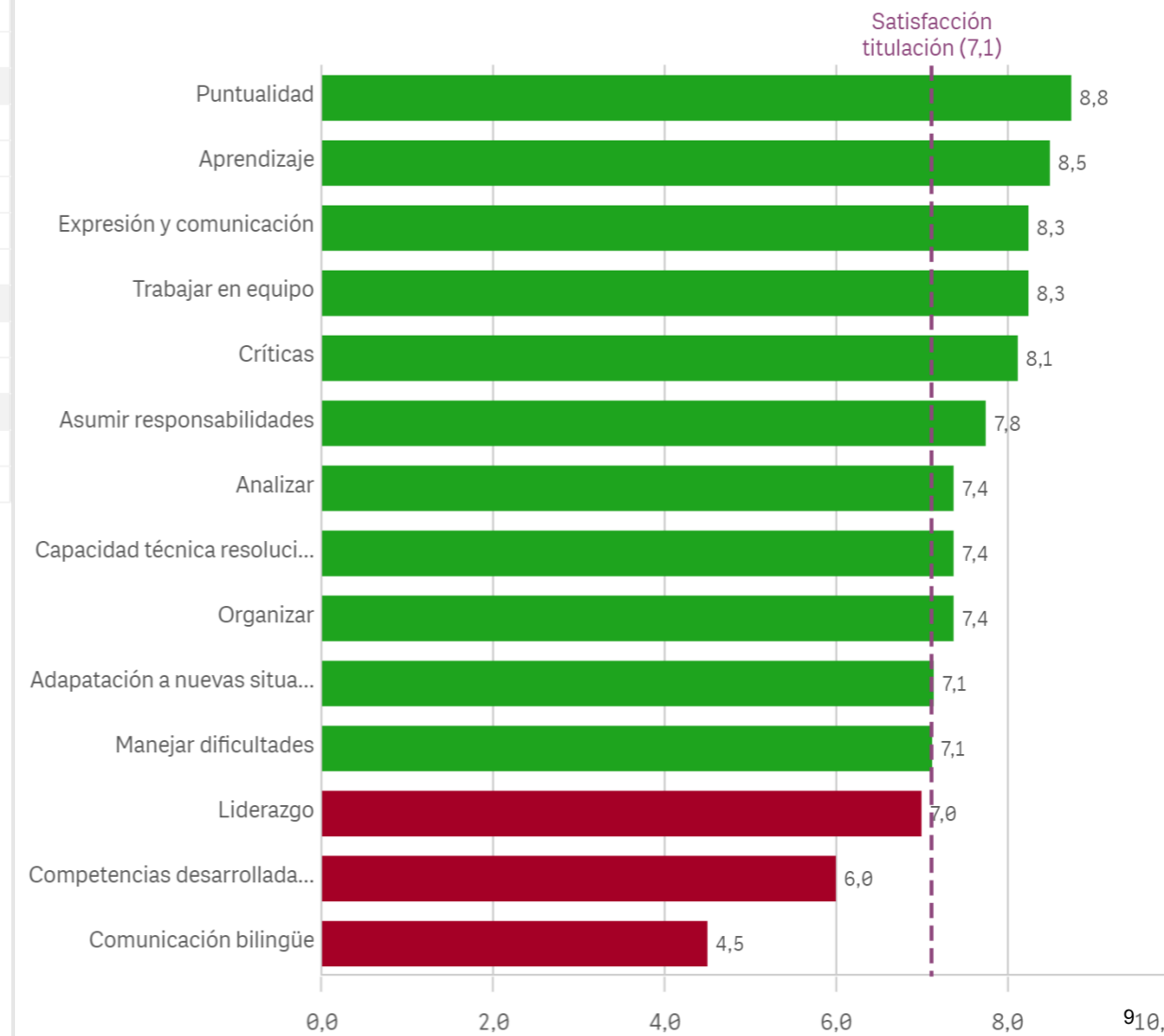


### Puntualidad

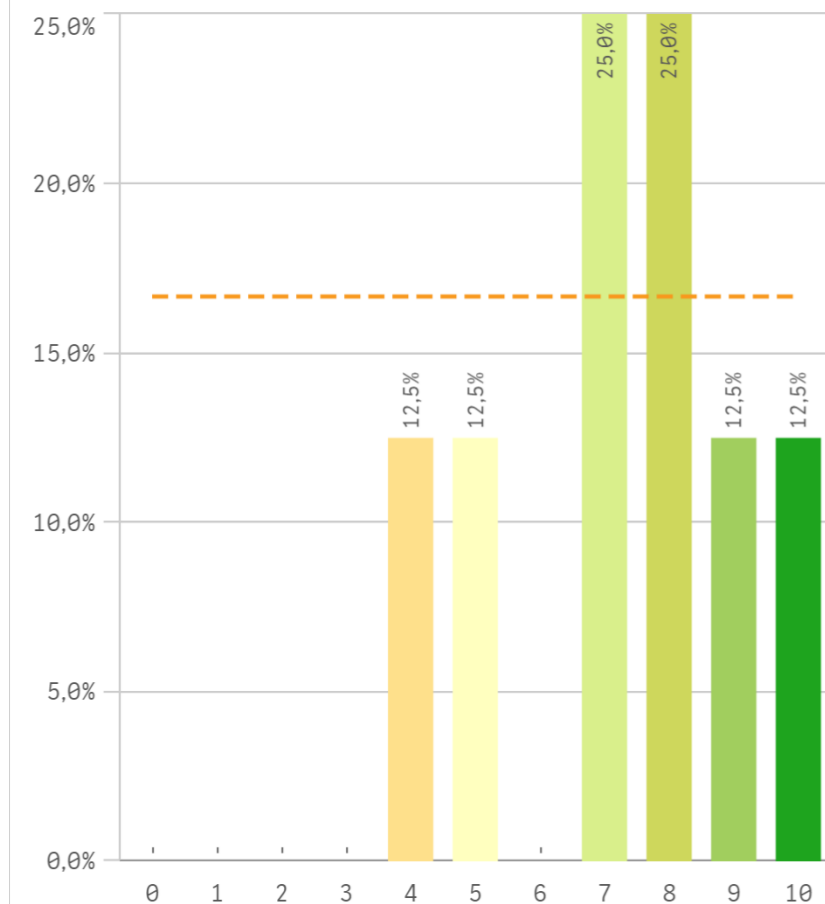
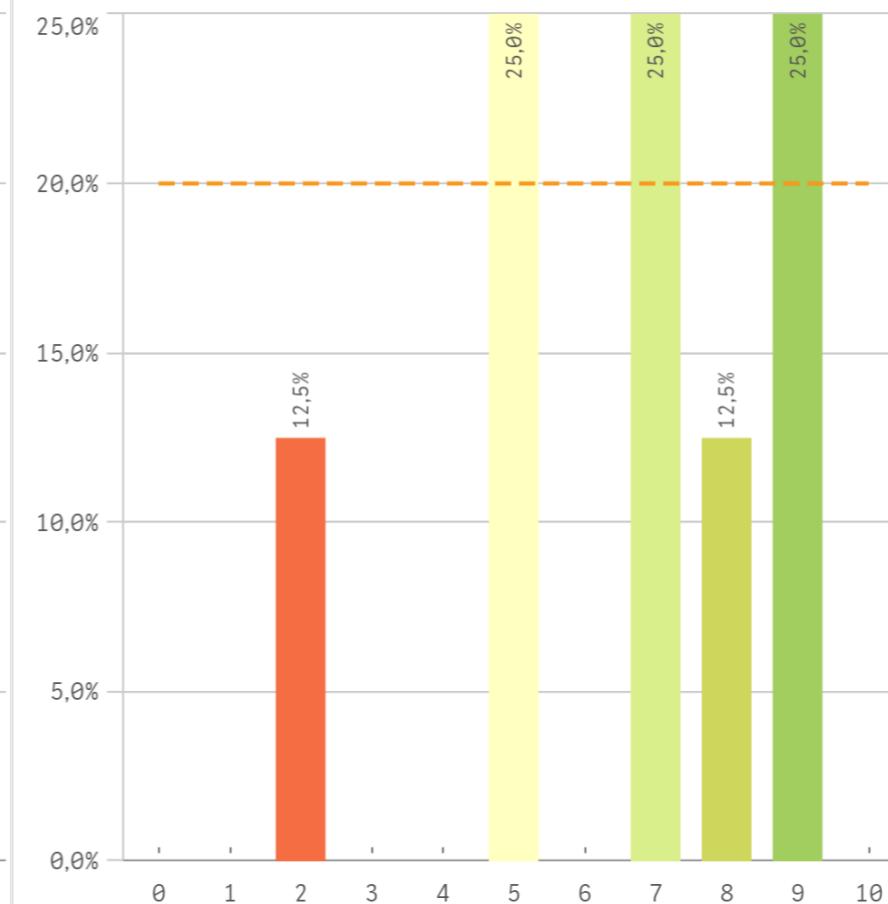
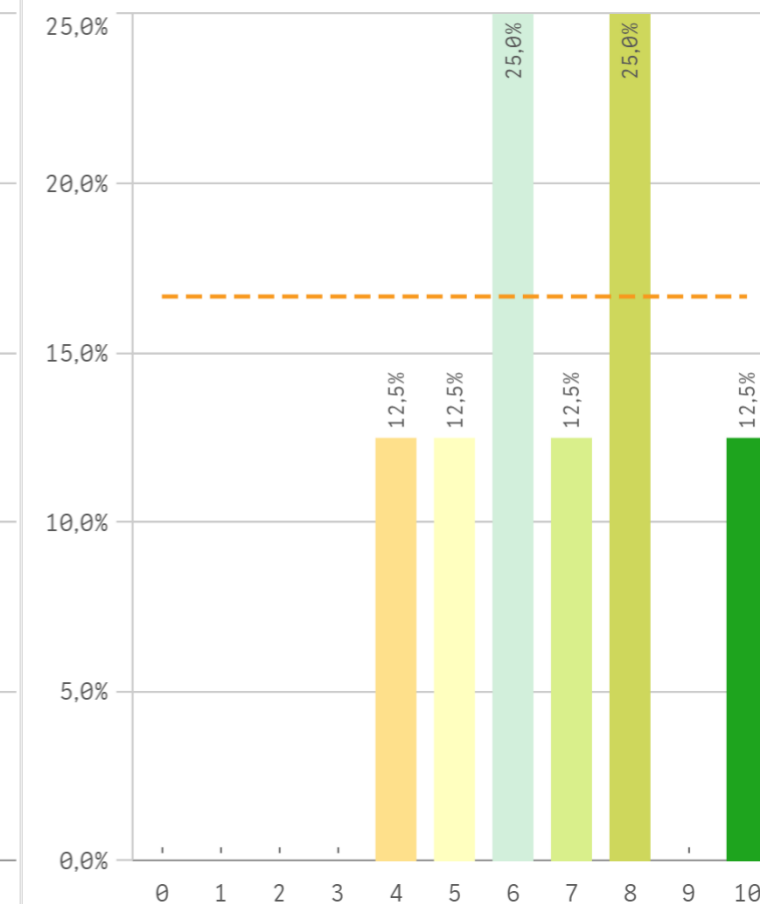
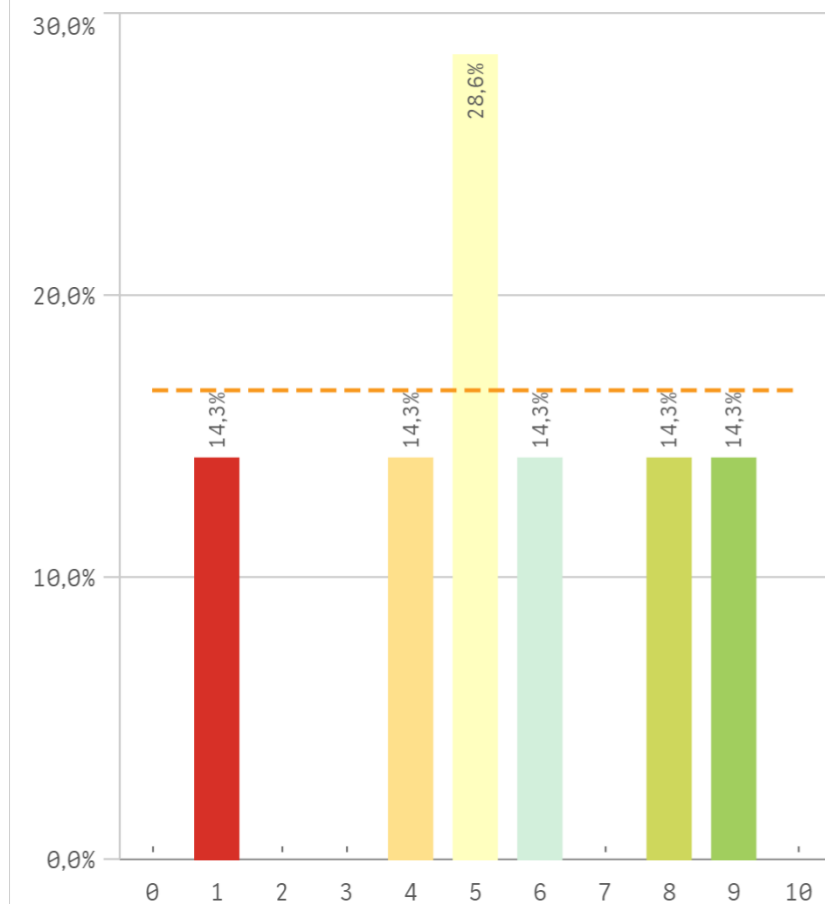
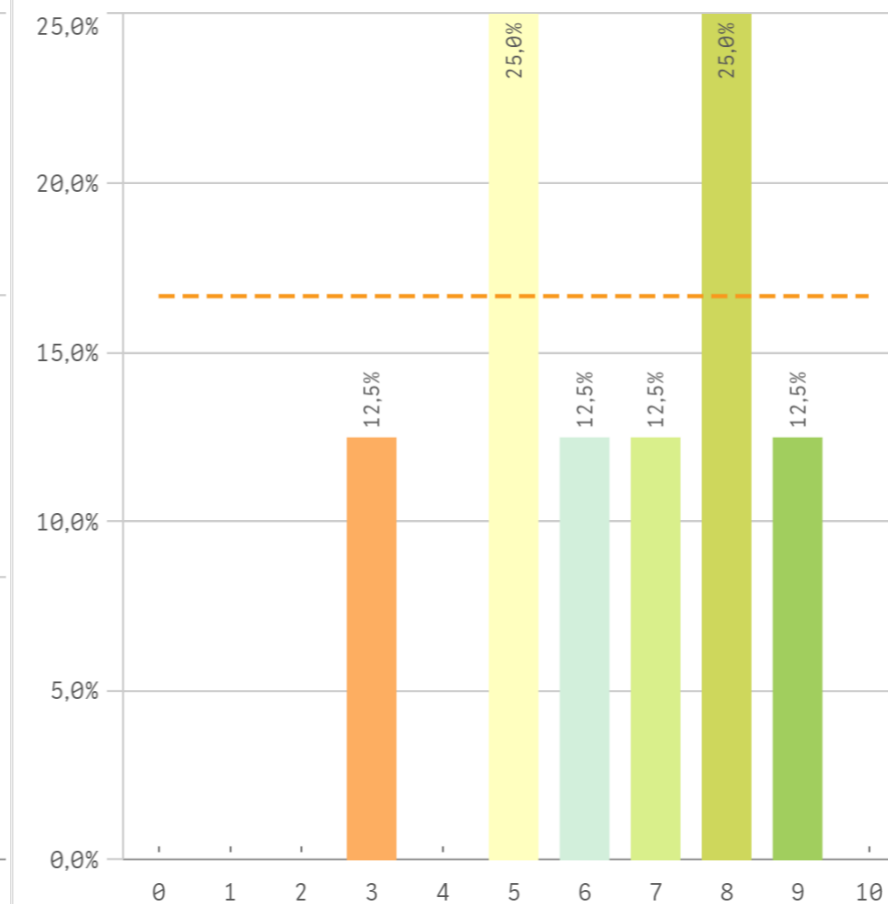
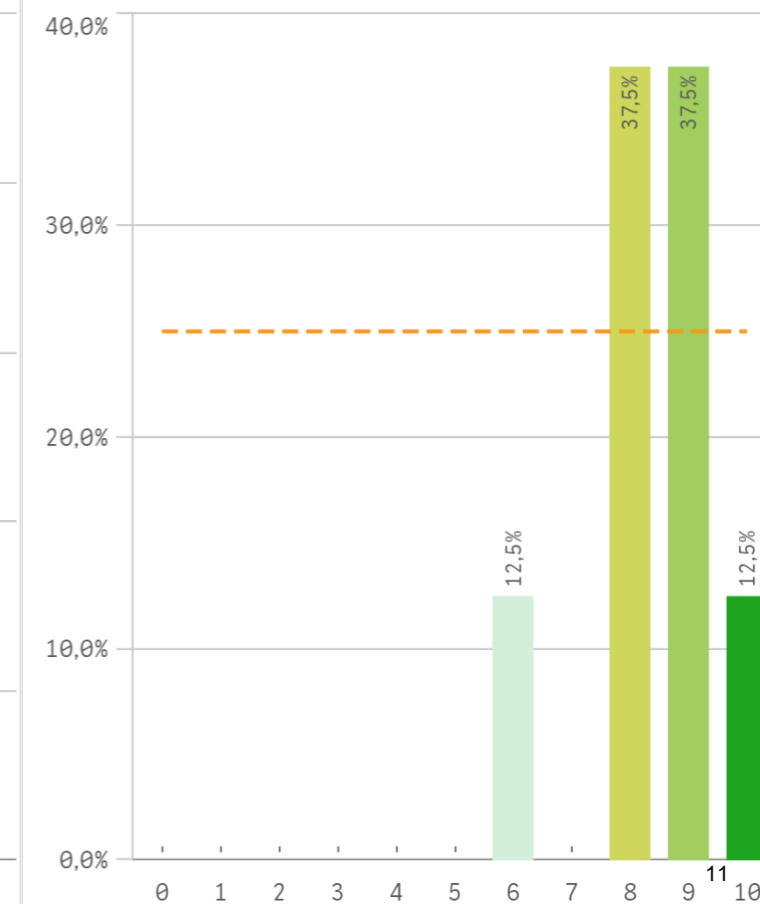


Competencias adquiridas	Q	Media	Desv. típica	Mediana	Moda
Puntualidad		8,8	1,0	9,0	9,0
Aprendizaje		8,5	1,7	9,0	9,0
Expresión y comunicación		8,3	1,6	8,5	-
Trabajar en equipo		8,3	1,2	8,0	8,0
Criticas		8,1	1,4	7,5	7,0
Asumir responsabilidades		7,8	2,1	7,5	10,0
Analizar		7,4	1,6	7,5	9,0
Capacidad técnica resolución de problemas		7,4	1,2	7,0	7,0
Organizar		7,4	2,4	8,0	-
Adapatación a nuevas situaciones		7,1	2,0	7,0	5,0
Manejar dificultades		7,1	2,0	7,0	5,0
Liderazgo		7,0	1,9	7,5	-
Competencias desarrolladas en la titulación		6,0	1,6	6,5	7,0
Comunicación bilingüe		4,5	3,1	4,5	5,0

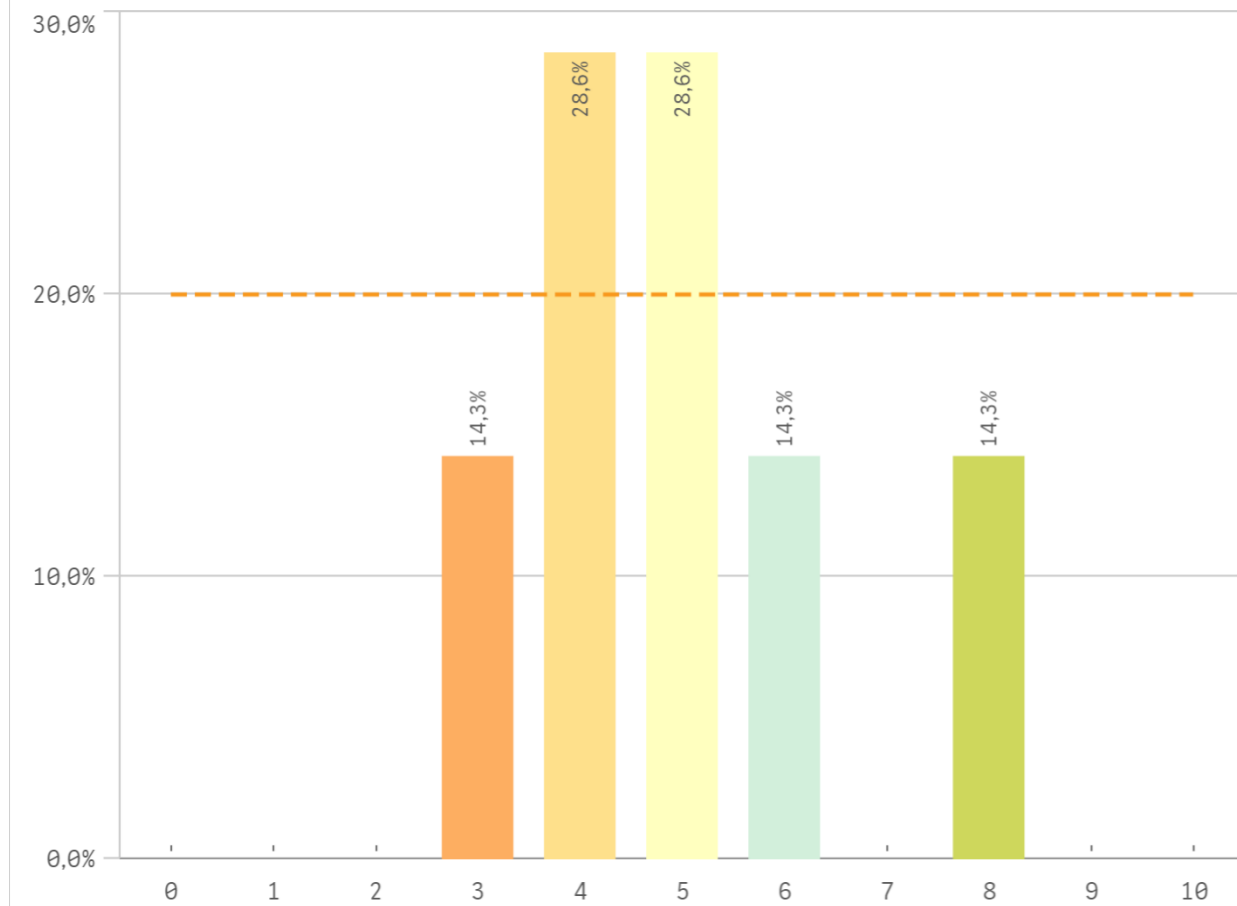
### Fortalezas y debilidades



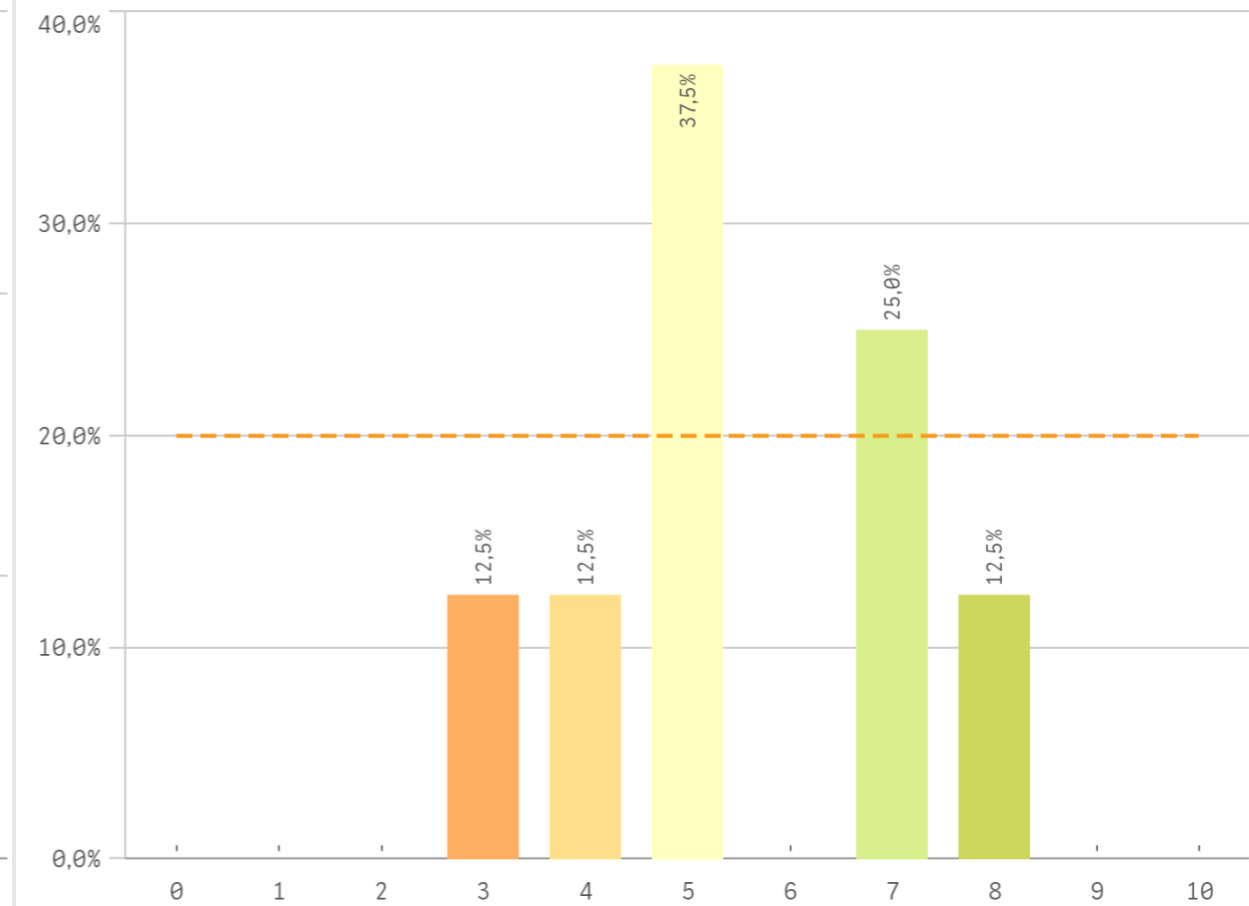
# Titulación

**Objetivos claros****Plan de estudios adecuado****Integración de teoría/práctica****Relación calidad/precio****Nivel de dificultad adecuado****Número de alumnos por aula**

### Orientación Internacional

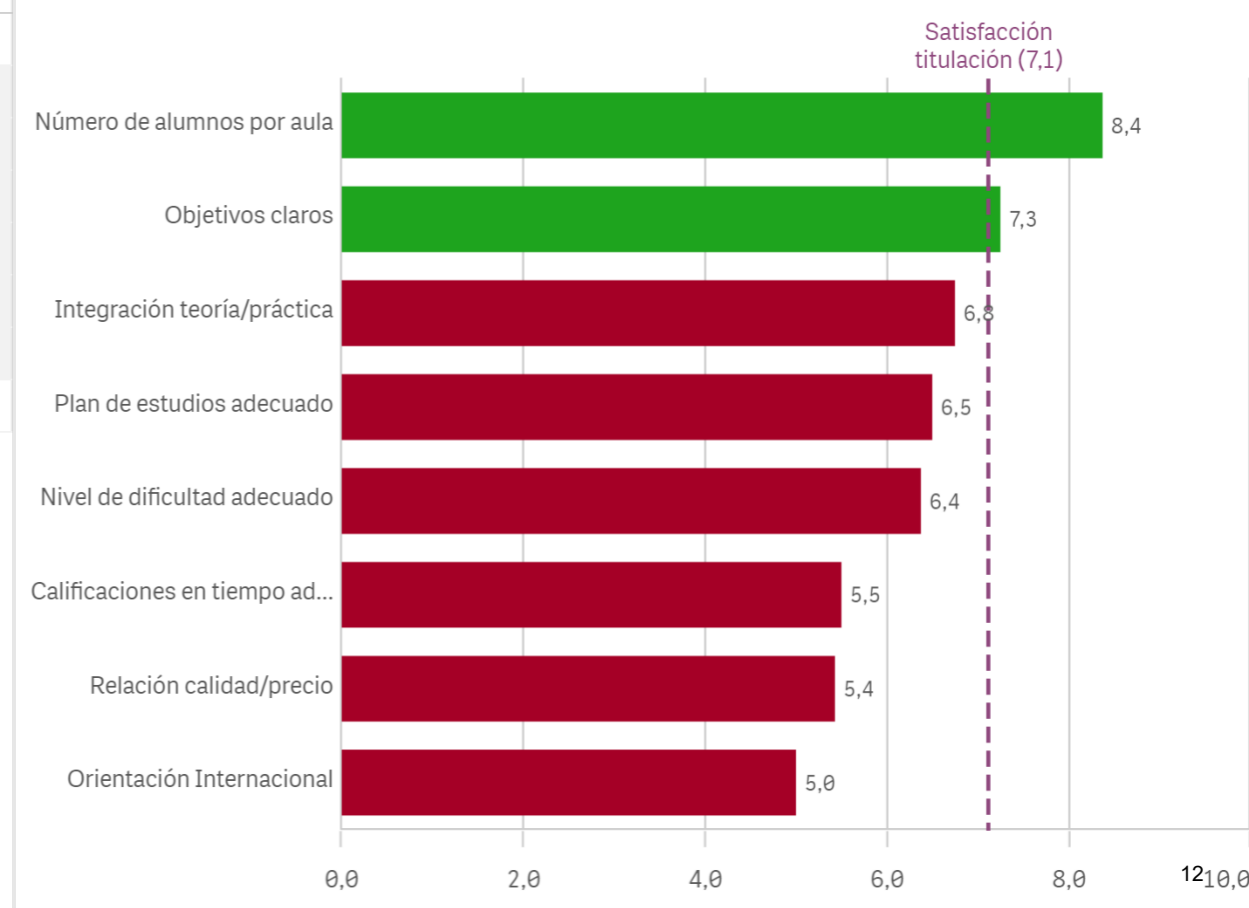


### Calificaciones en tiempo adecuado



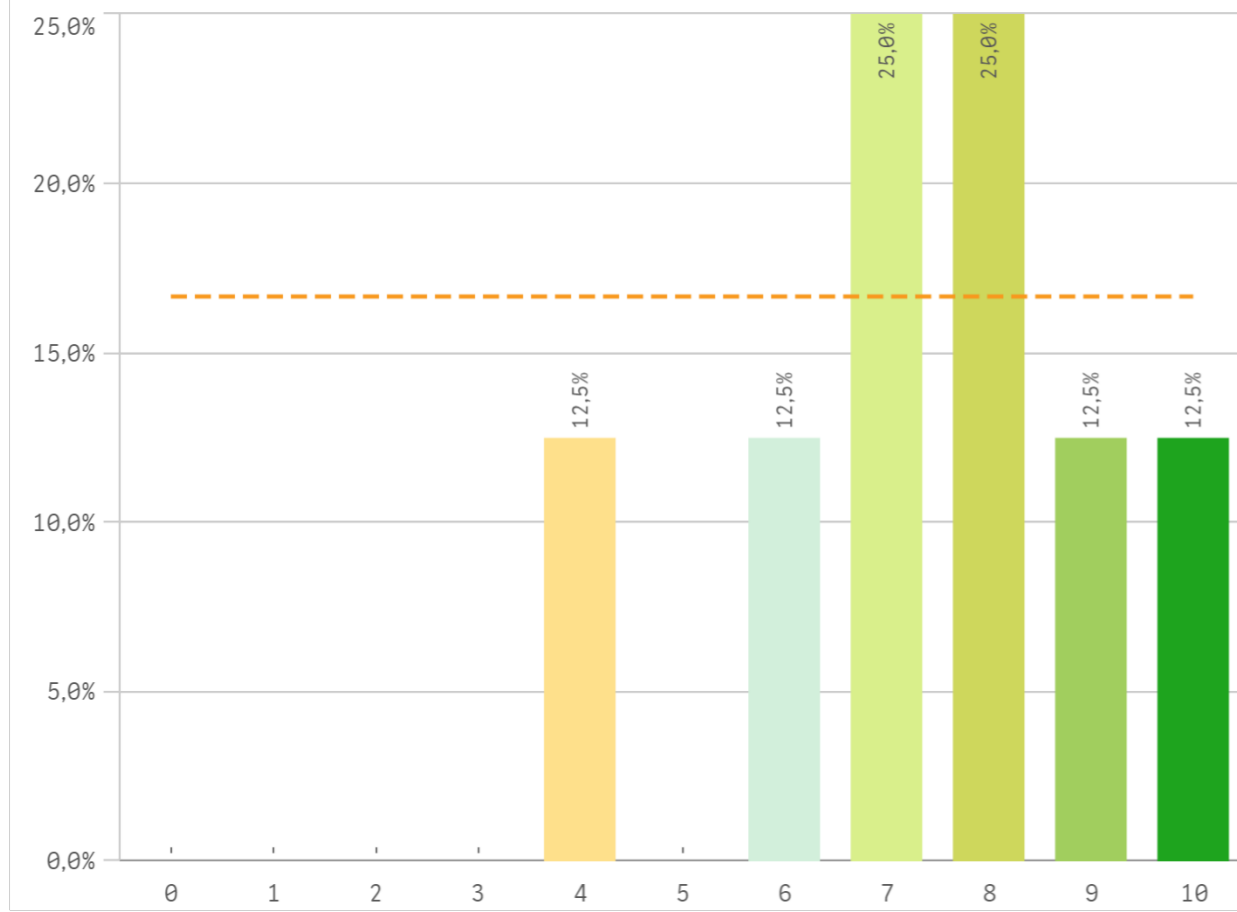
Titulación	Media	Desv. típica	Mediana	Moda
Calificaciones en tiempo adecuado	5,5	1,7	5,0	5,0
Integración teoría/práctica	6,8	1,9	6,5	-
Nivel de dificultad adecuado	6,4	2,0	6,5	-
Número de alumnos por aula	8,4	1,2	8,5	-
Objetivos claros	7,3	2,0	7,5	-
Orientación Internacional	5,0	1,6	5,0	-
Plan de estudios adecuado	6,5	2,4	7,0	-
Relación calidad/precio	5,4	2,6	5,0	5,0

### Fortalezas y debilidades

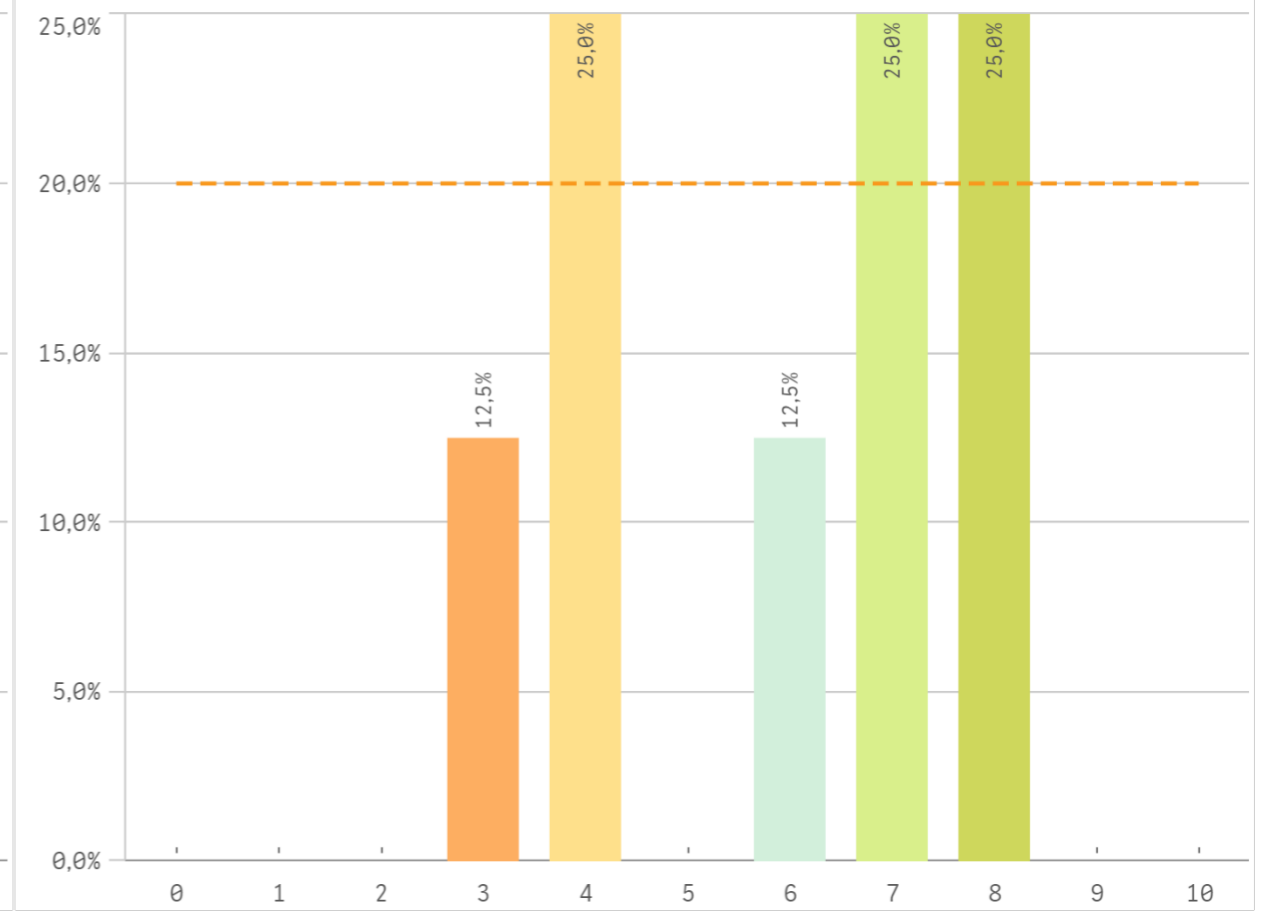


# Asignaturas

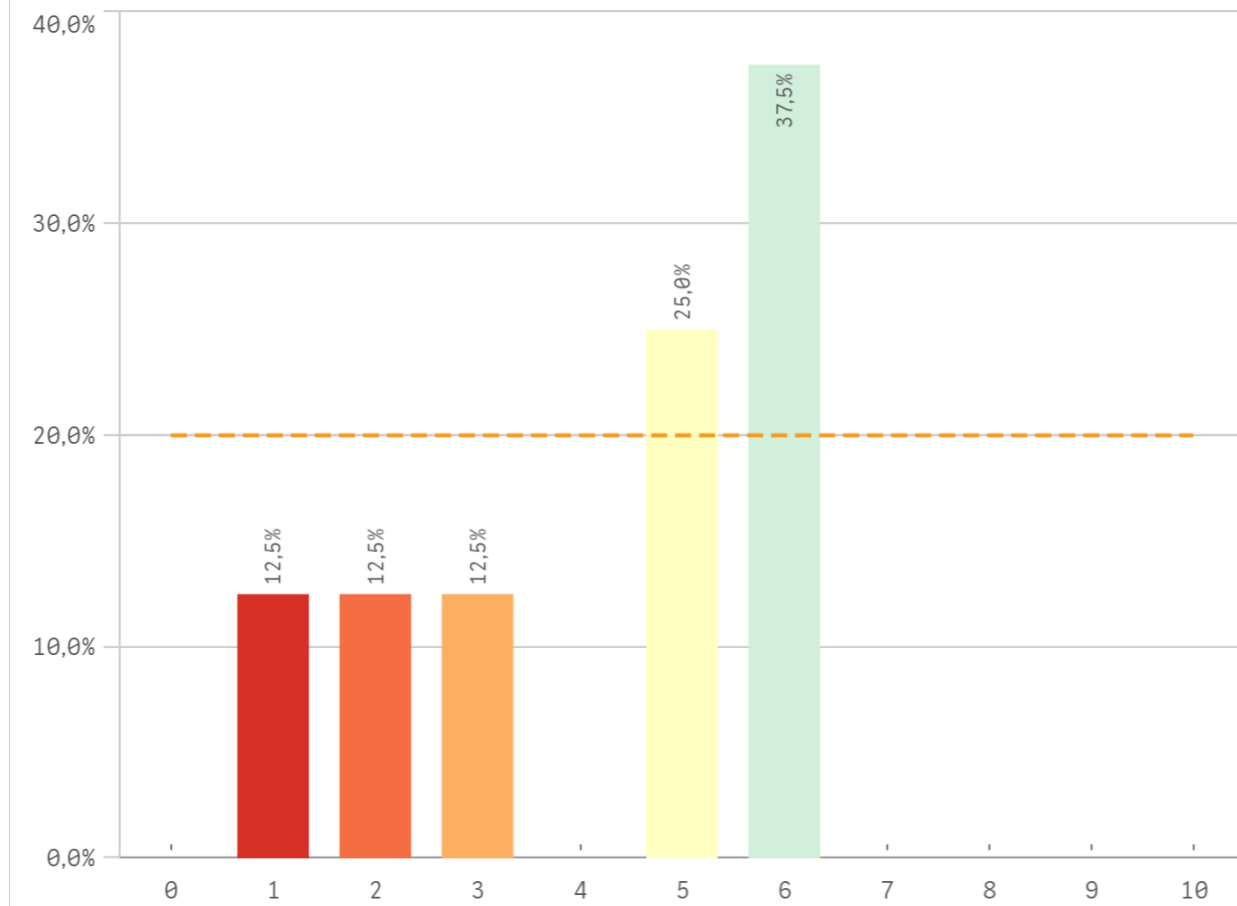
### Objetivos



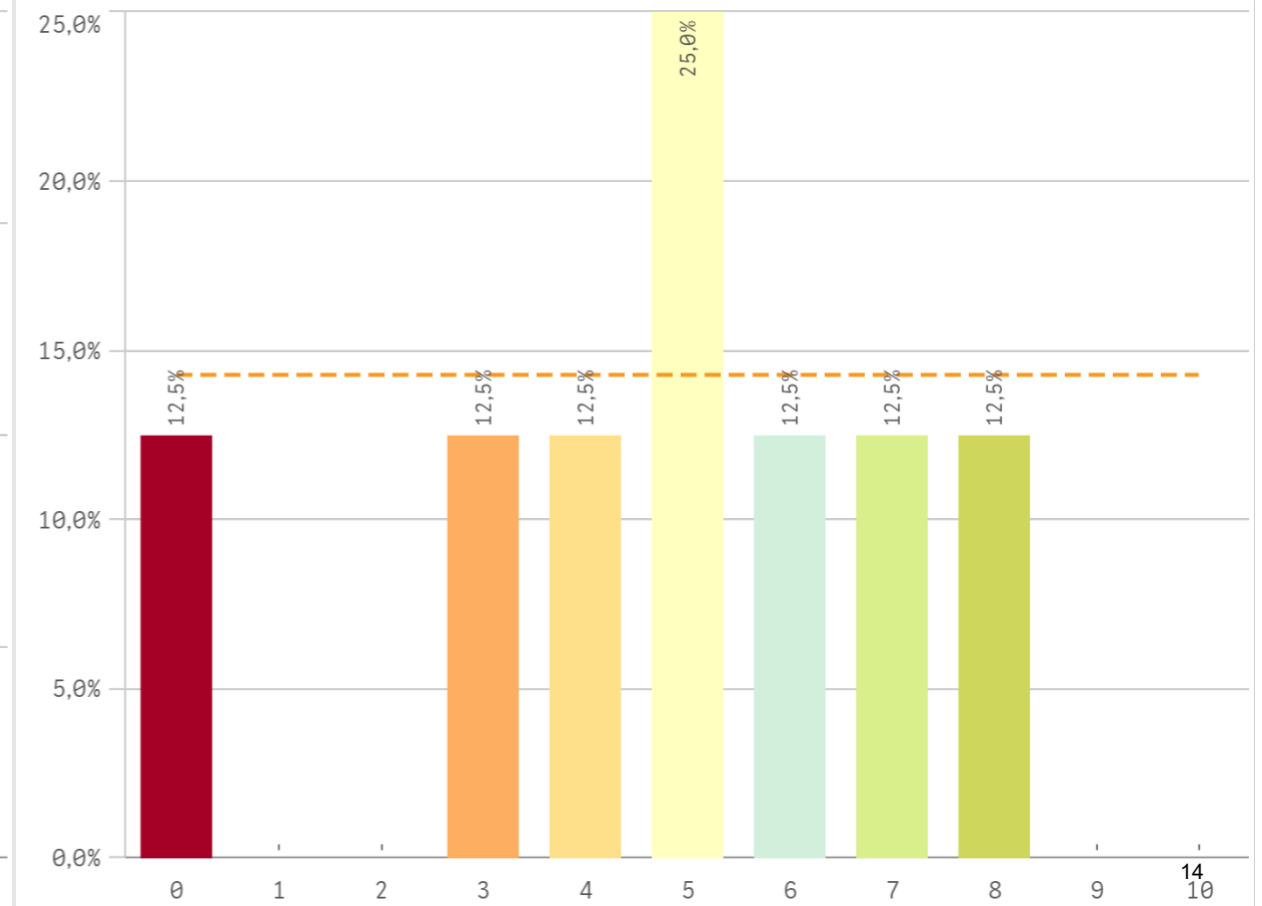
### Innovacion



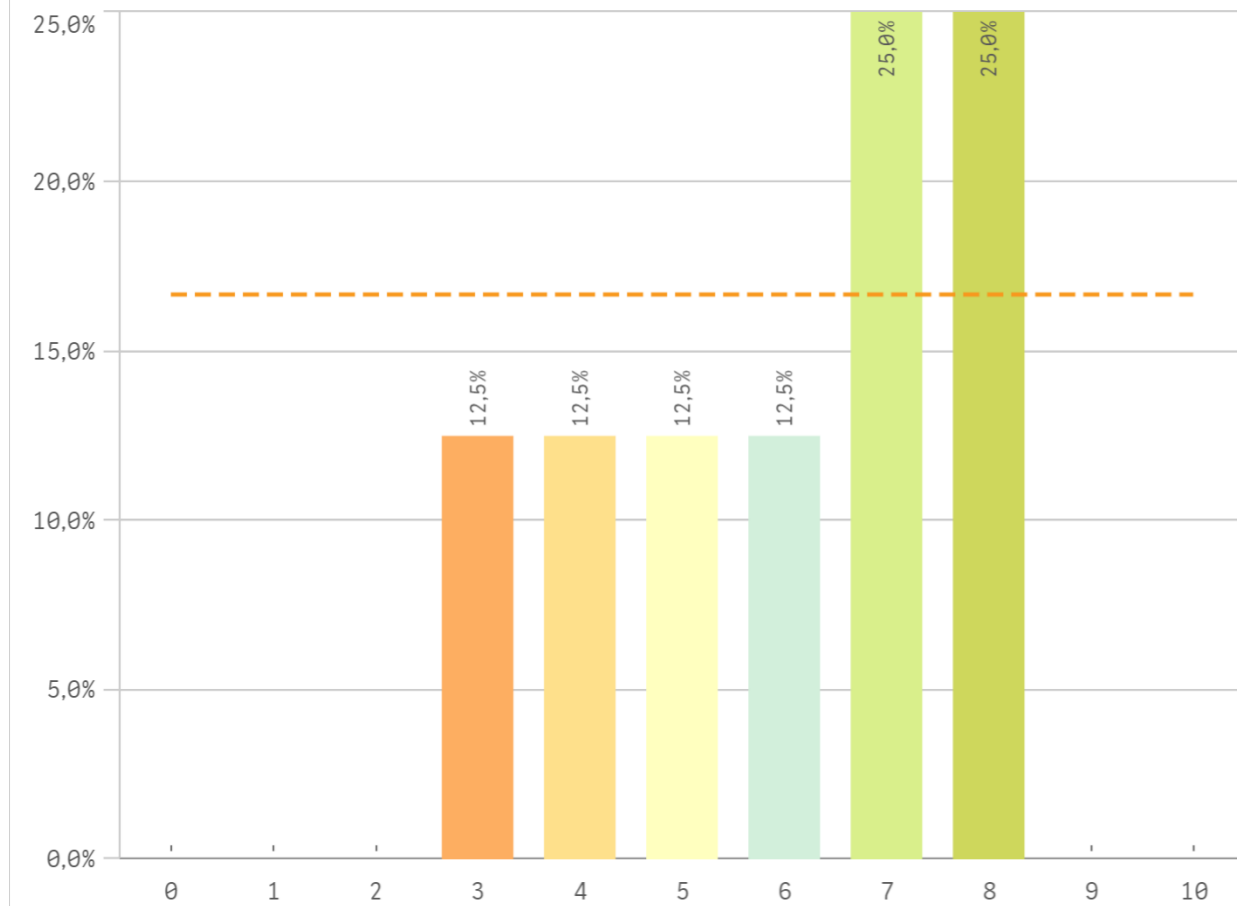
### Organizacion



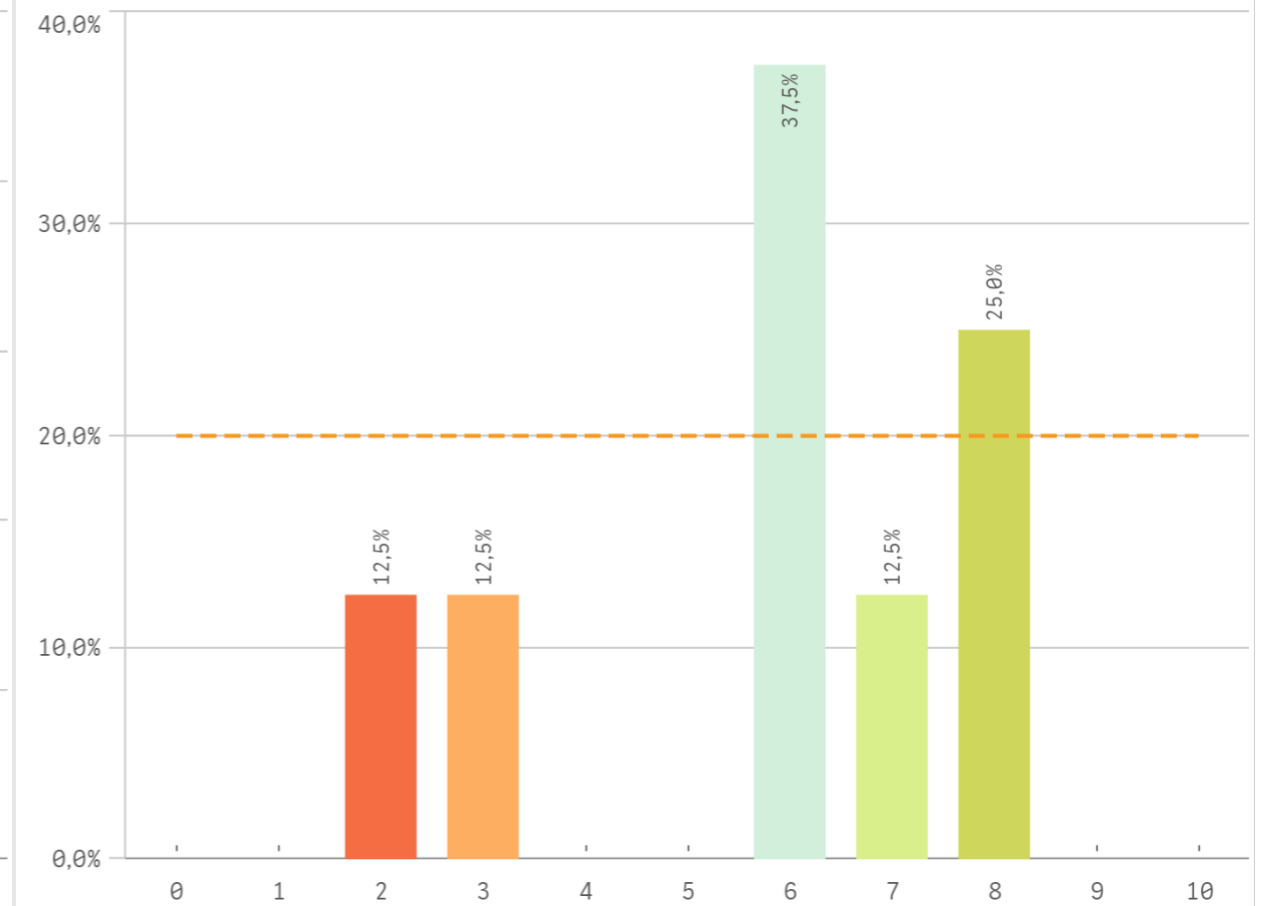
### Practicas



### Trabajo no presencial

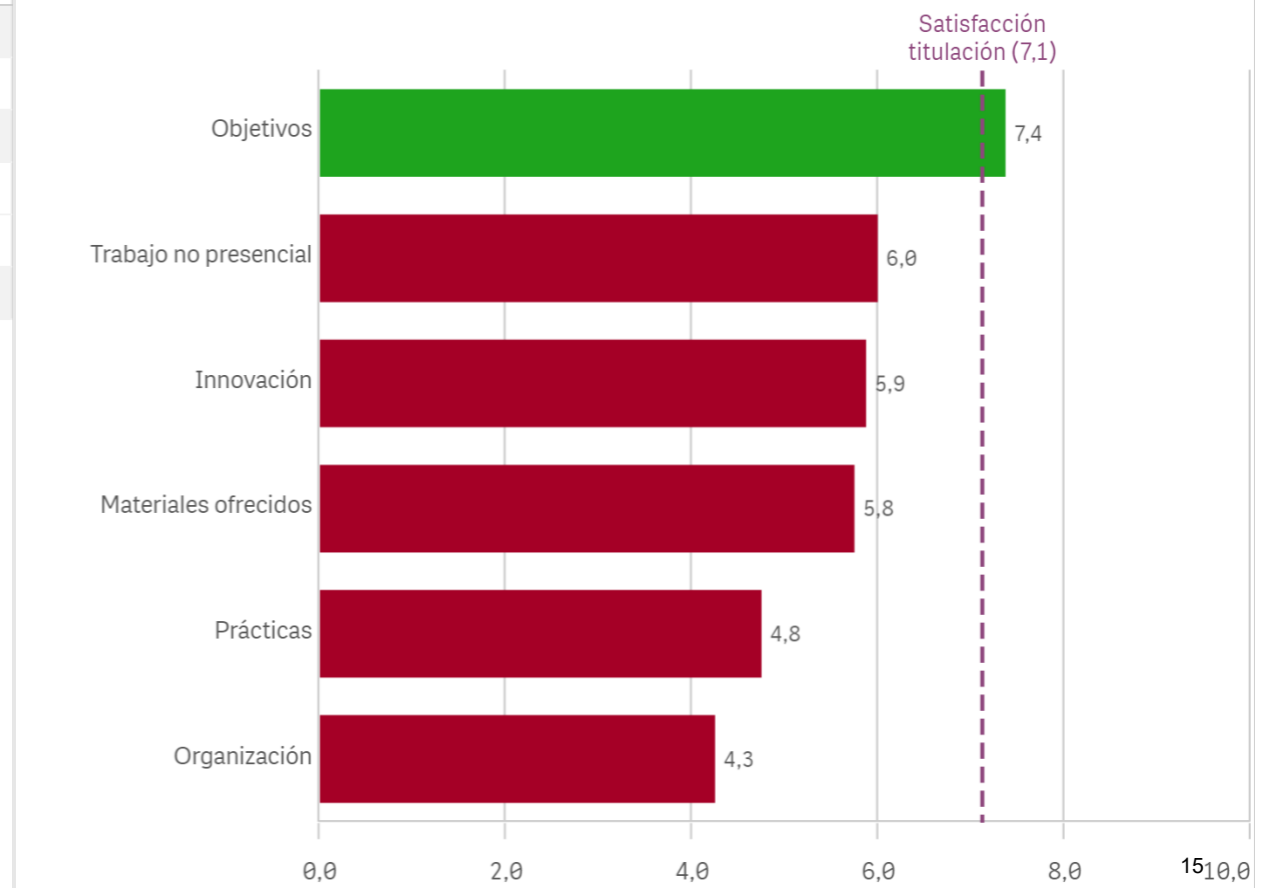


### Materiales ofrecidos



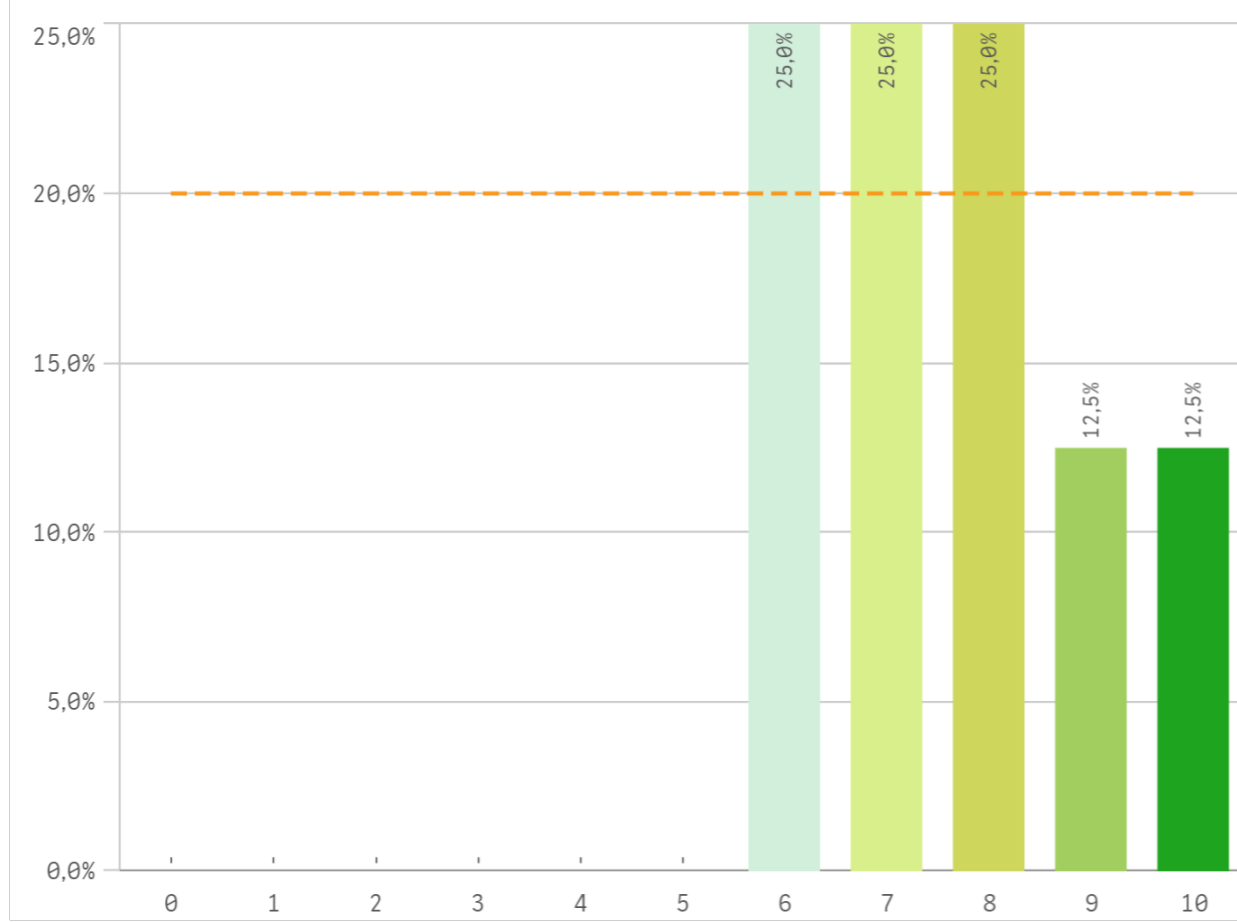
Asignaturas	Media	Desv. típica	Mediana	Moda
Innovación	5,9	2,0	6,5	-
Materiales ofrecidos	5,8	2,2	6,0	6,0
Objetivos	7,4	1,8	7,5	-
Organización	4,3	2,0	5,0	6,0
Prácticas	4,8	2,5	5,0	5,0
Trabajo no presencial	6,0	1,9	6,5	-

### Fortalezas y debilidades

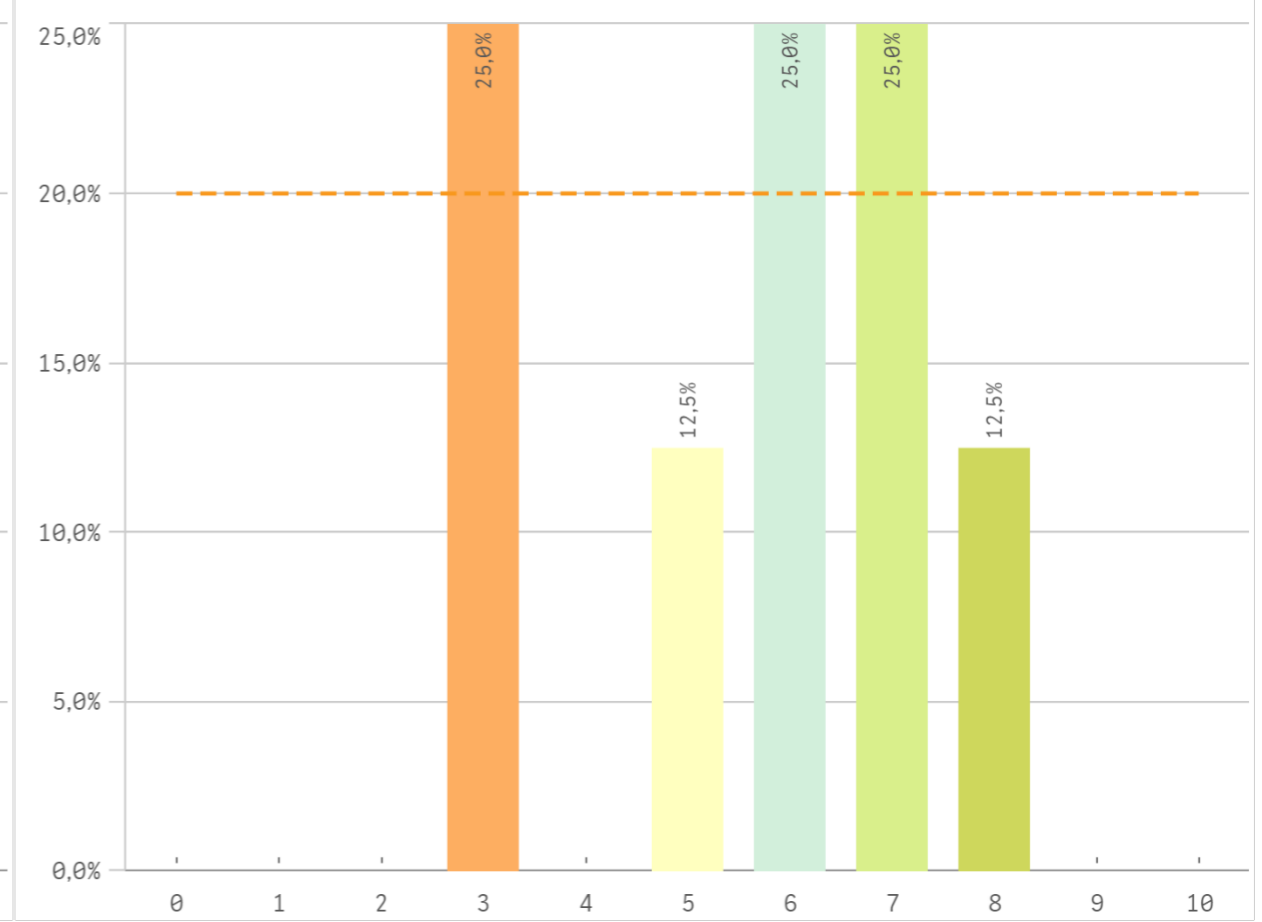


# Formación y estancia en el extranjero

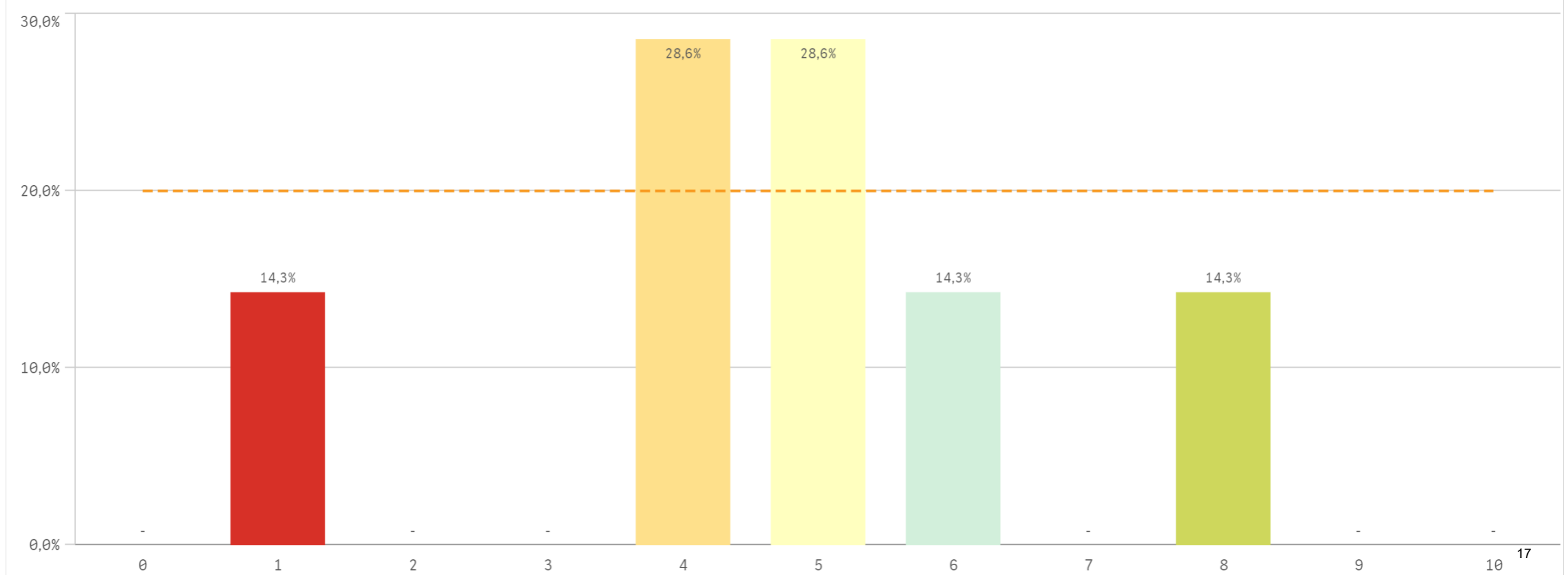
**Competencias relacionadas**



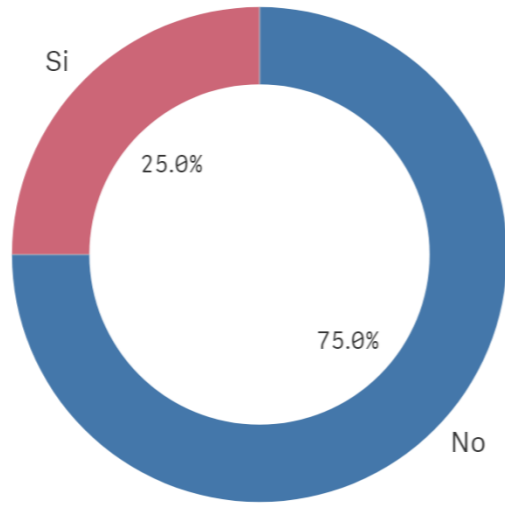
**Acceso al mundo laboral**



**Acceso al mundo de la investigación**



### Estancia en el extranjero



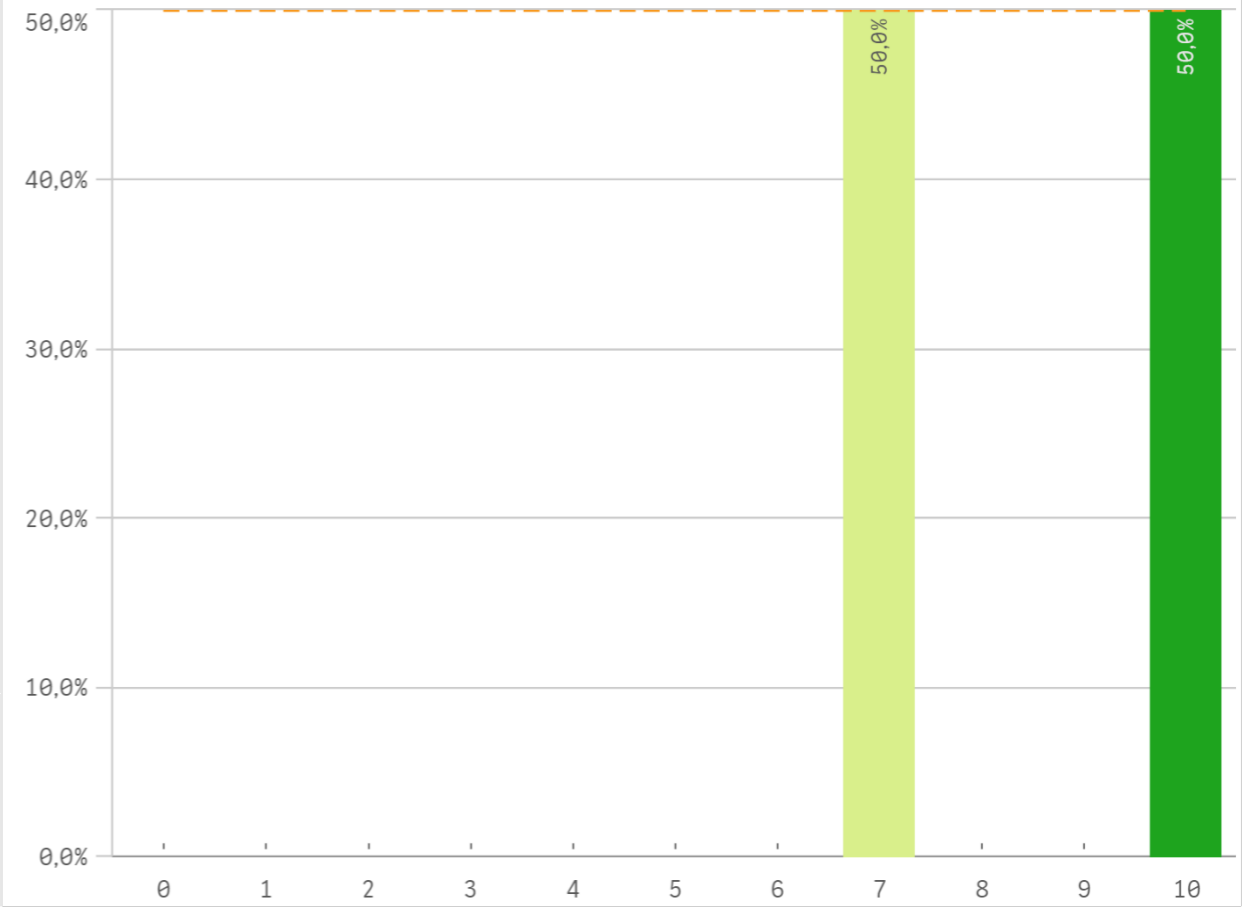
■ No ■ Si

Si  
2

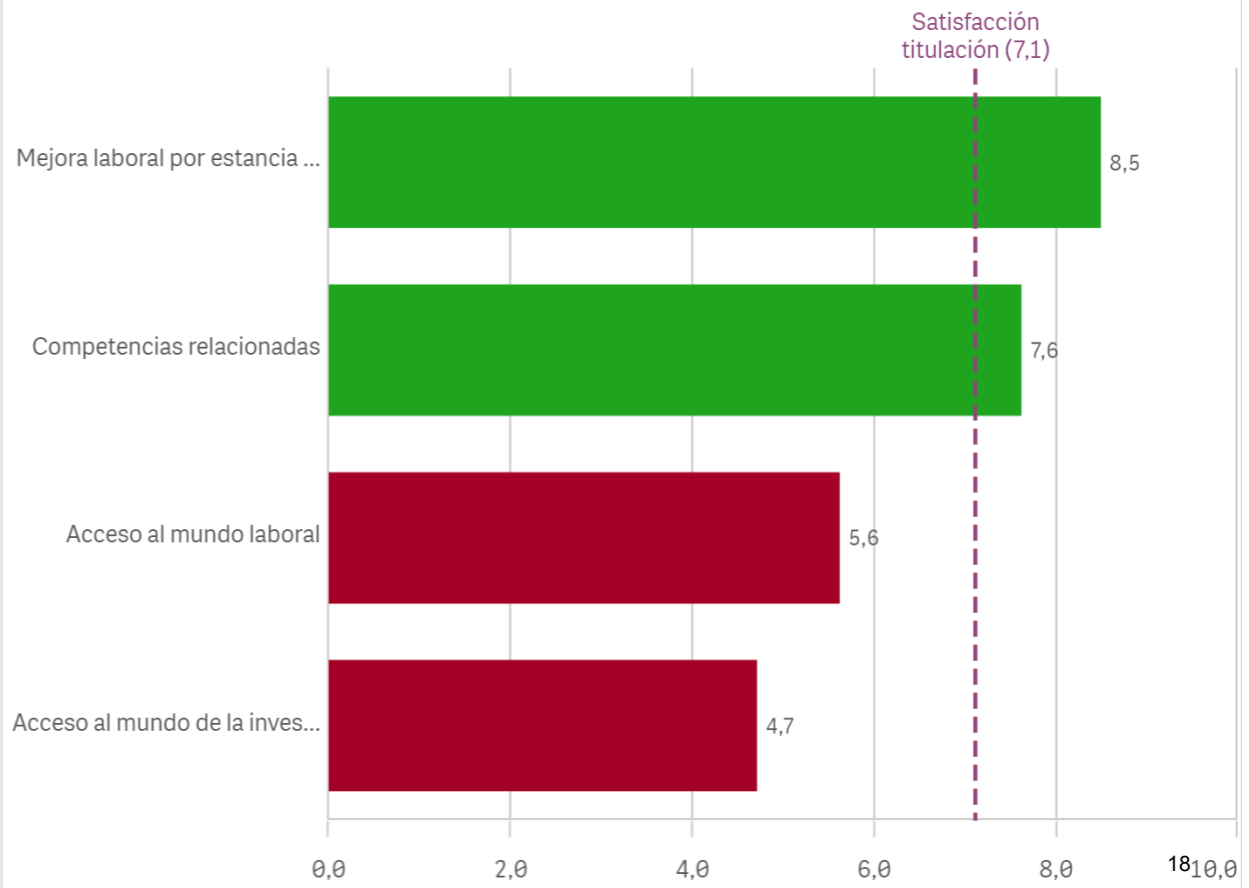
No  
6

Formación y estancia en el extranjero	Q	Media	Desv. típica	Media...	Moda
Mejora laboral por estancia en el extranjero		8,5	2,1	8,5	-
Competencias relacionadas		7,6	1,4	7,5	-
Acceso al mundo laboral		5,6	1,8	6,0	-
Acceso al mundo de la investigación		4,7	2,1	5,0	-

### Mejora en la insercion laboral por estancia en el extranjero

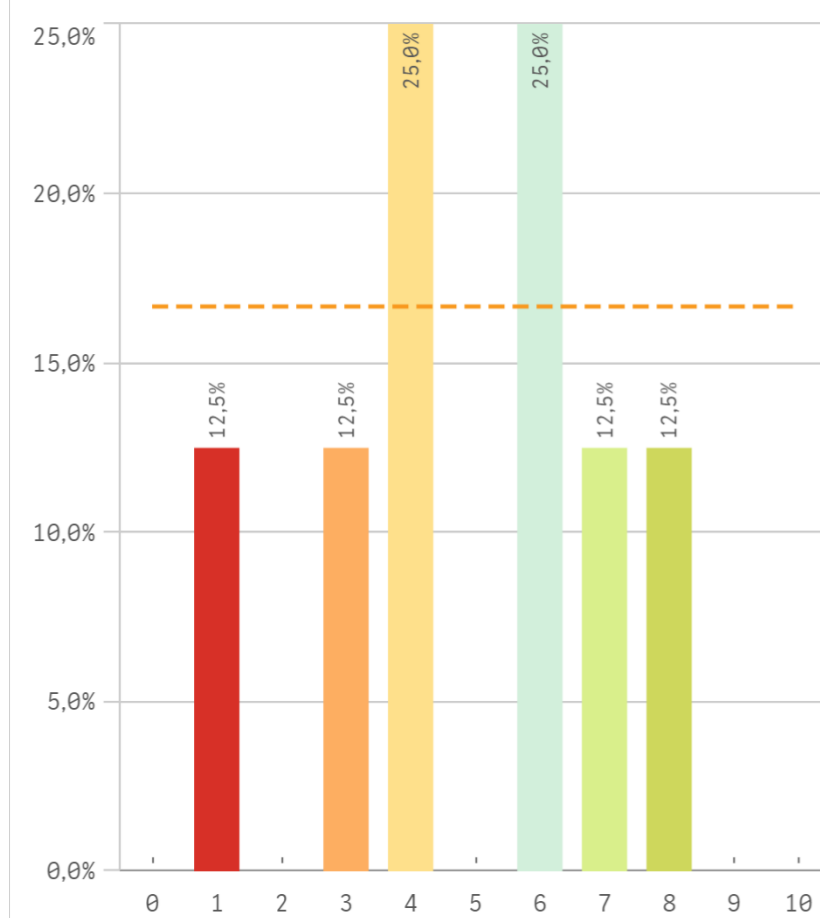


### Fortalezas y debilidades

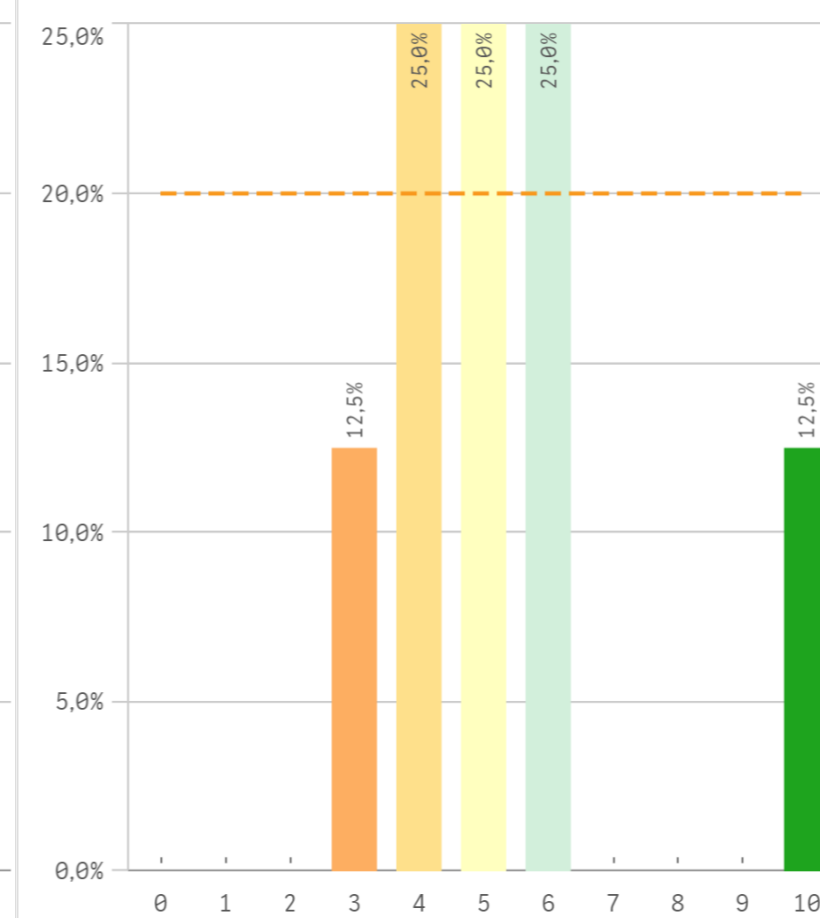


**Universidad Complutense de Madrid**

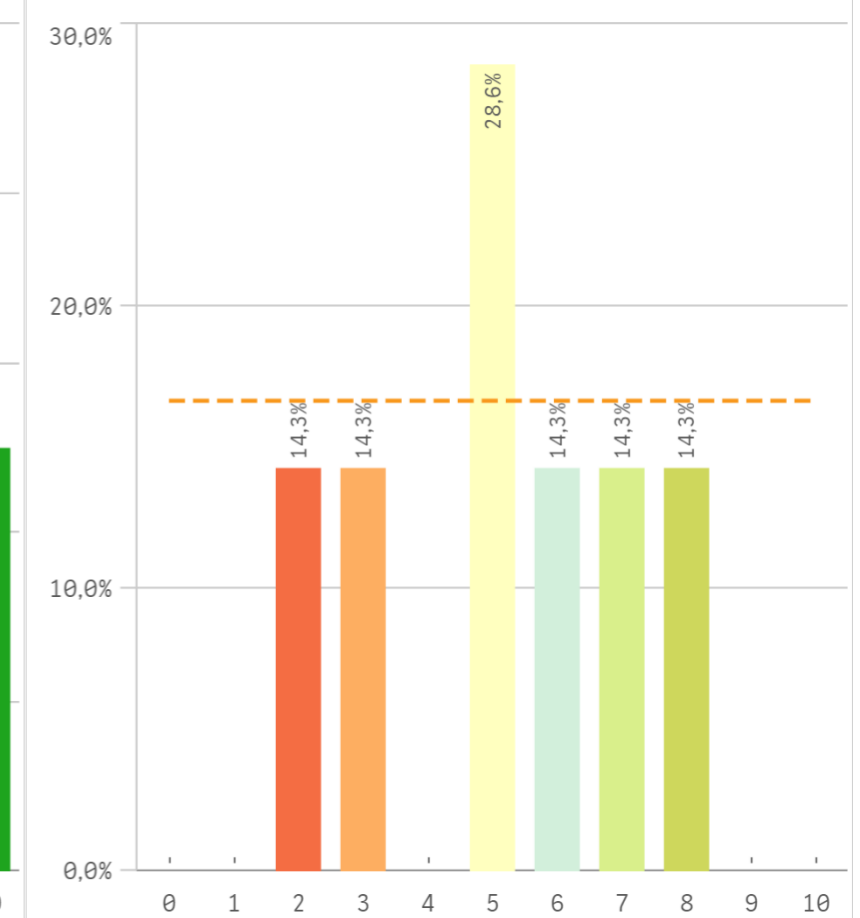
**Recursos y medios**



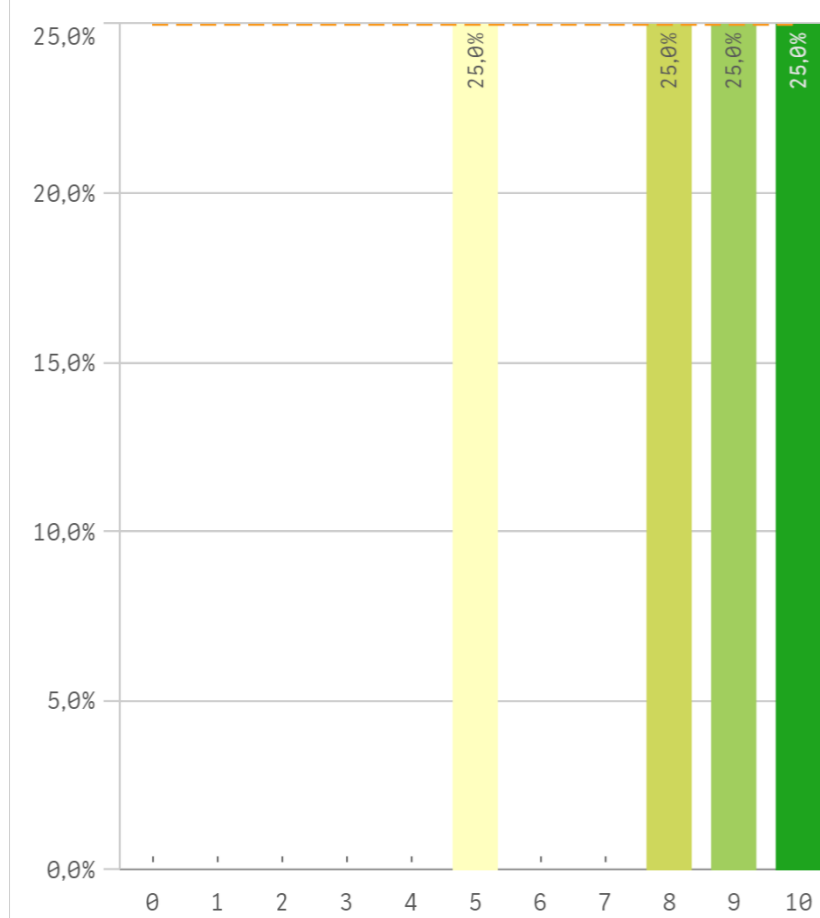
**Actividades complementarias**



**Atención al estudiante**

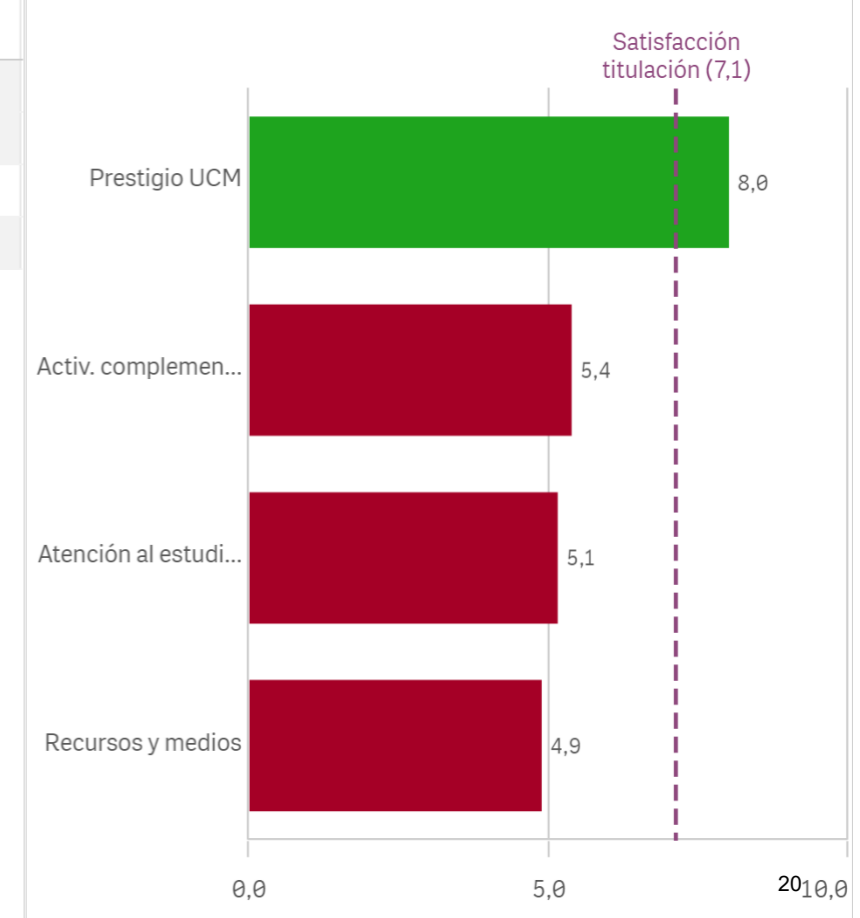


**Prestigio UCM**



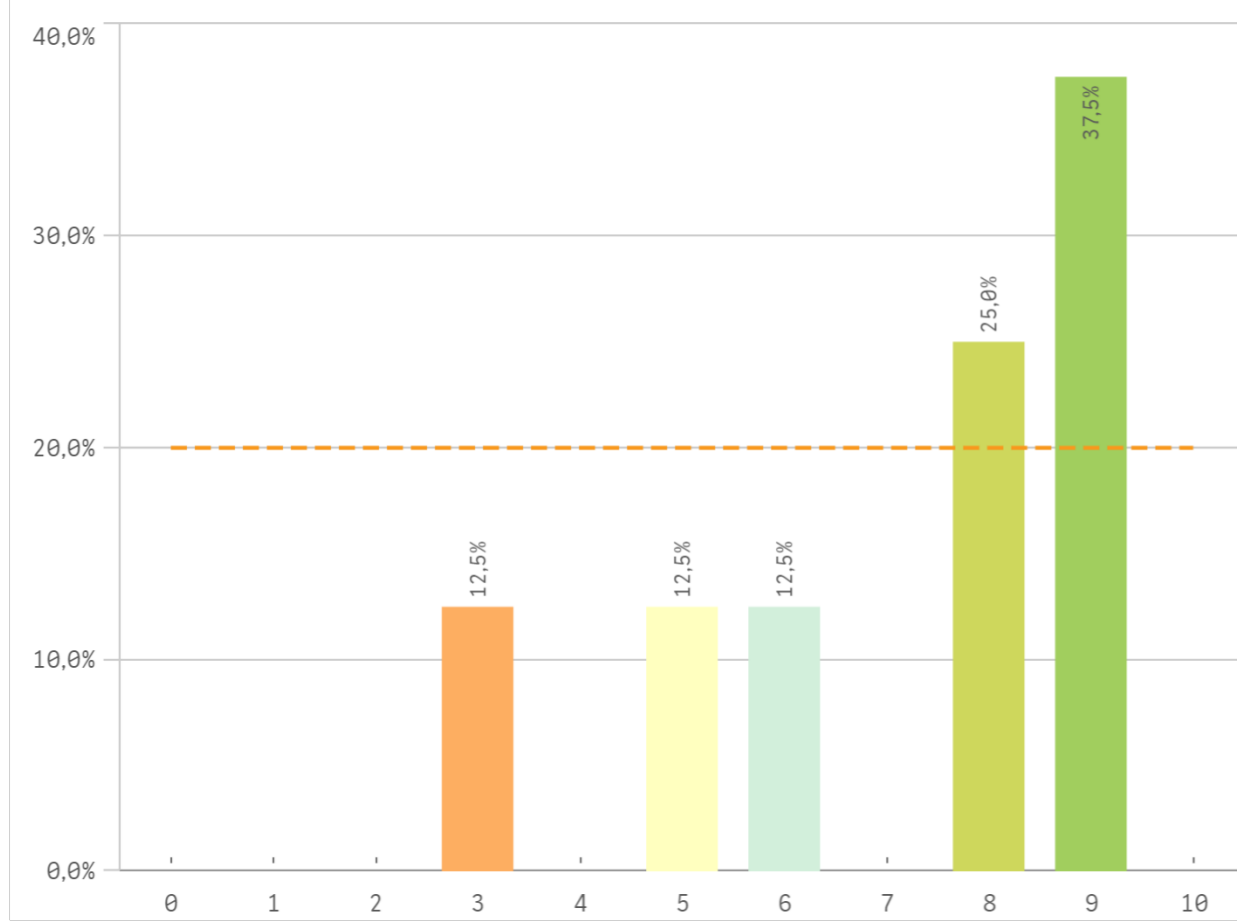
UCM	Q	Media	Desv. típica	Med...	Moda
Prestigio UCM		8,0	2,0	8,5	-
Activ. complementarias		5,4	2,1	5,0	-
Atención al estudiante		5,1	2,1	5,0	5,0
Recursos y medios		4,9	2,3	5,0	-

**Fortalezas y debilidades**

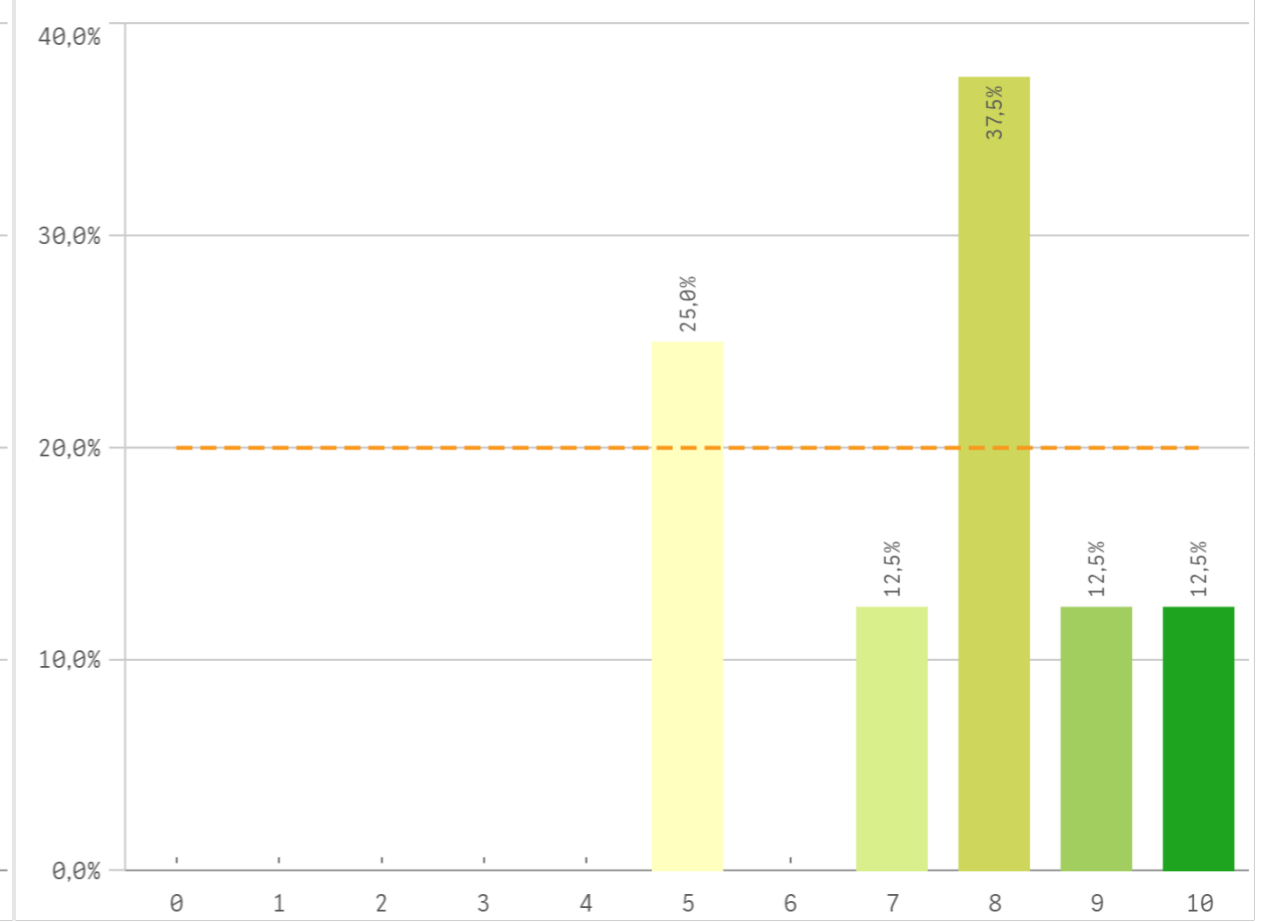


# Satisfacción

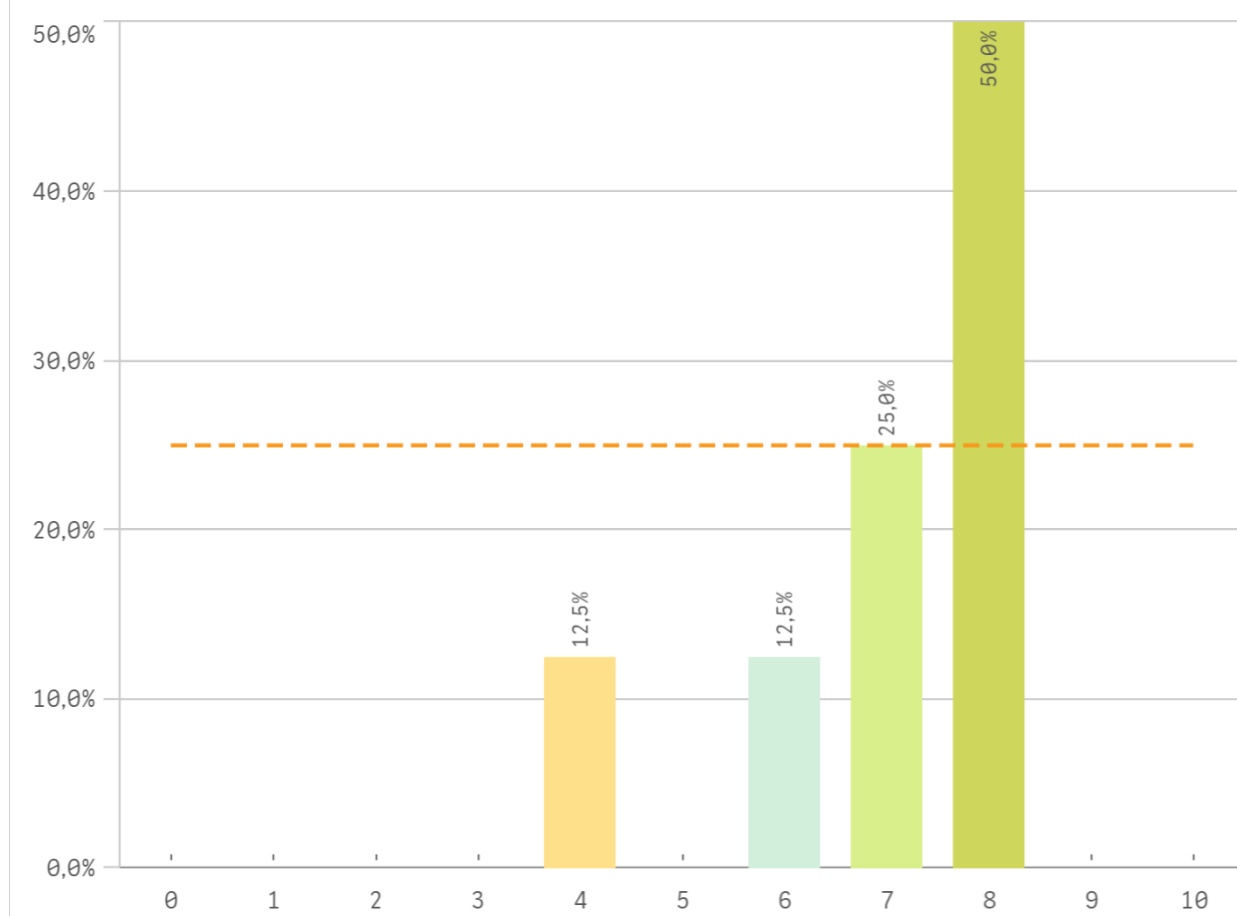
### Satisfacción de la titulación



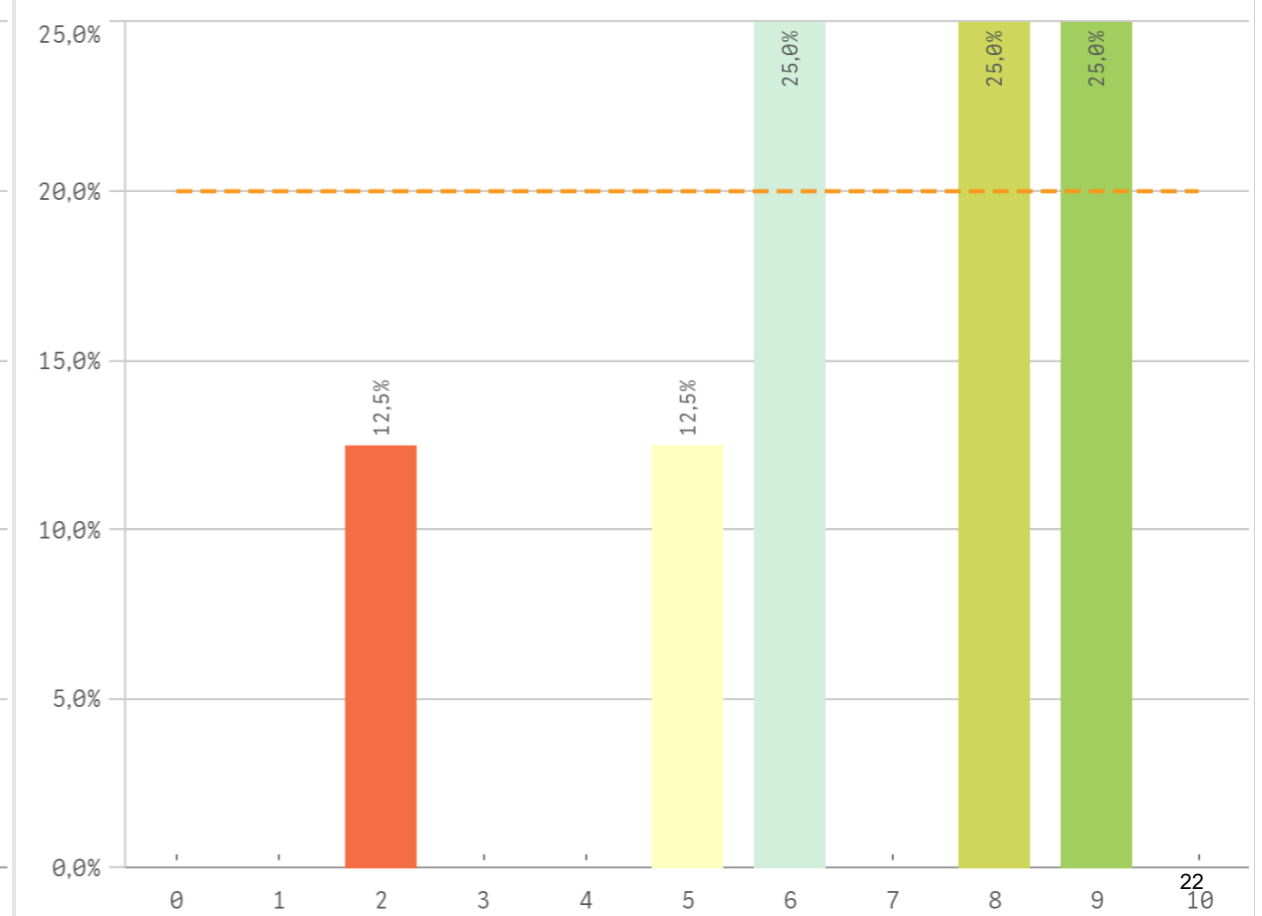
### Expectativas titulación



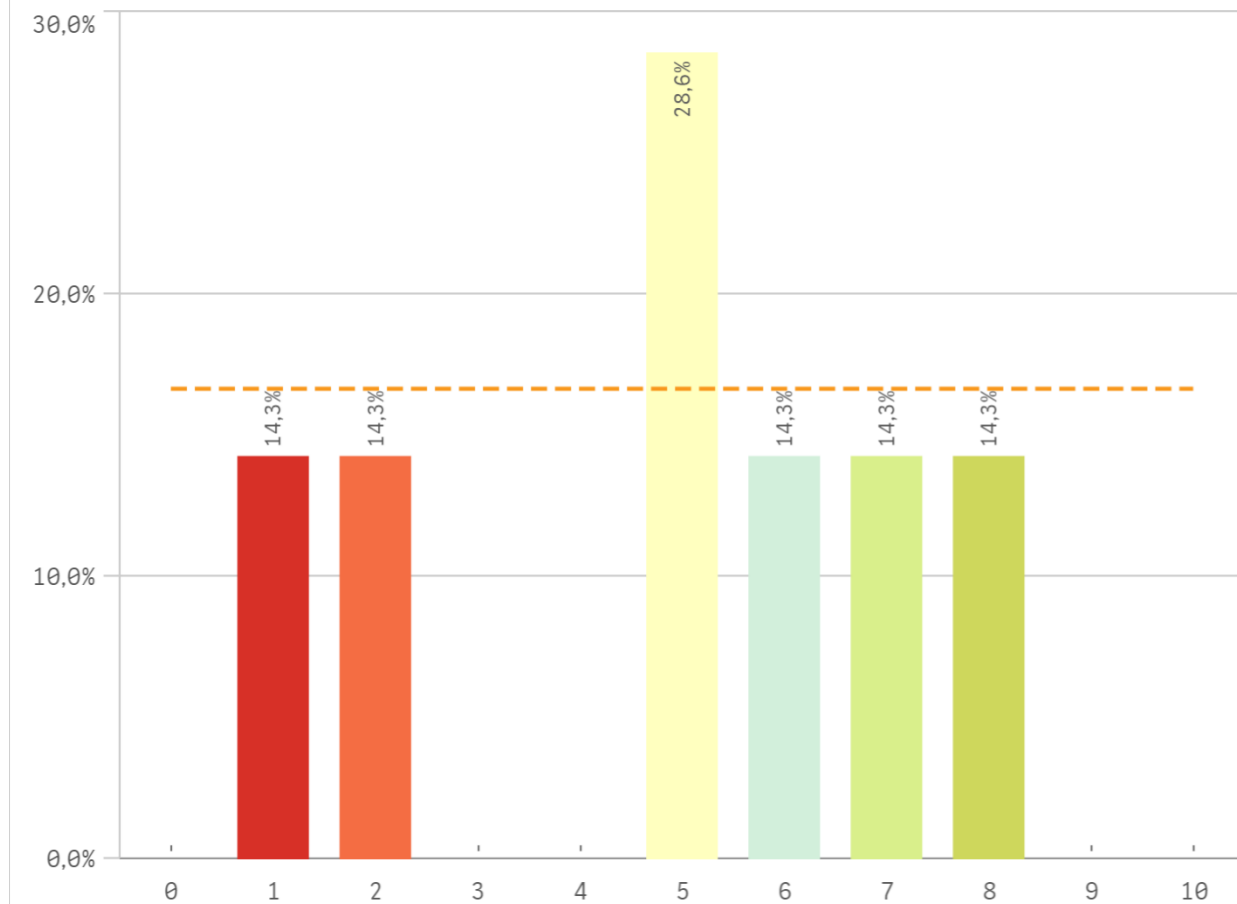
### Satisfacción UCM



### Satisfacción de la formación

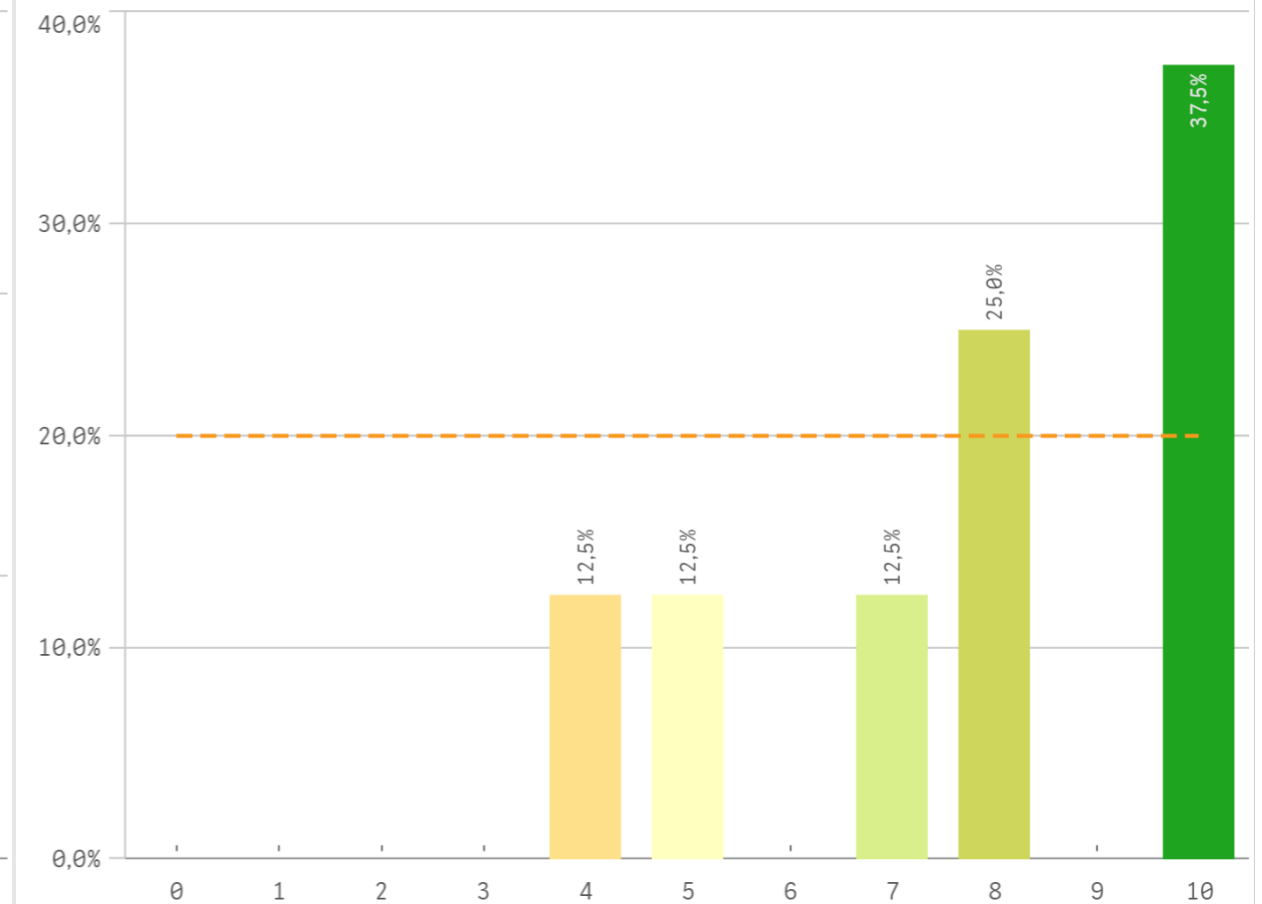


### Satisfacción de las instalaciones de docencia

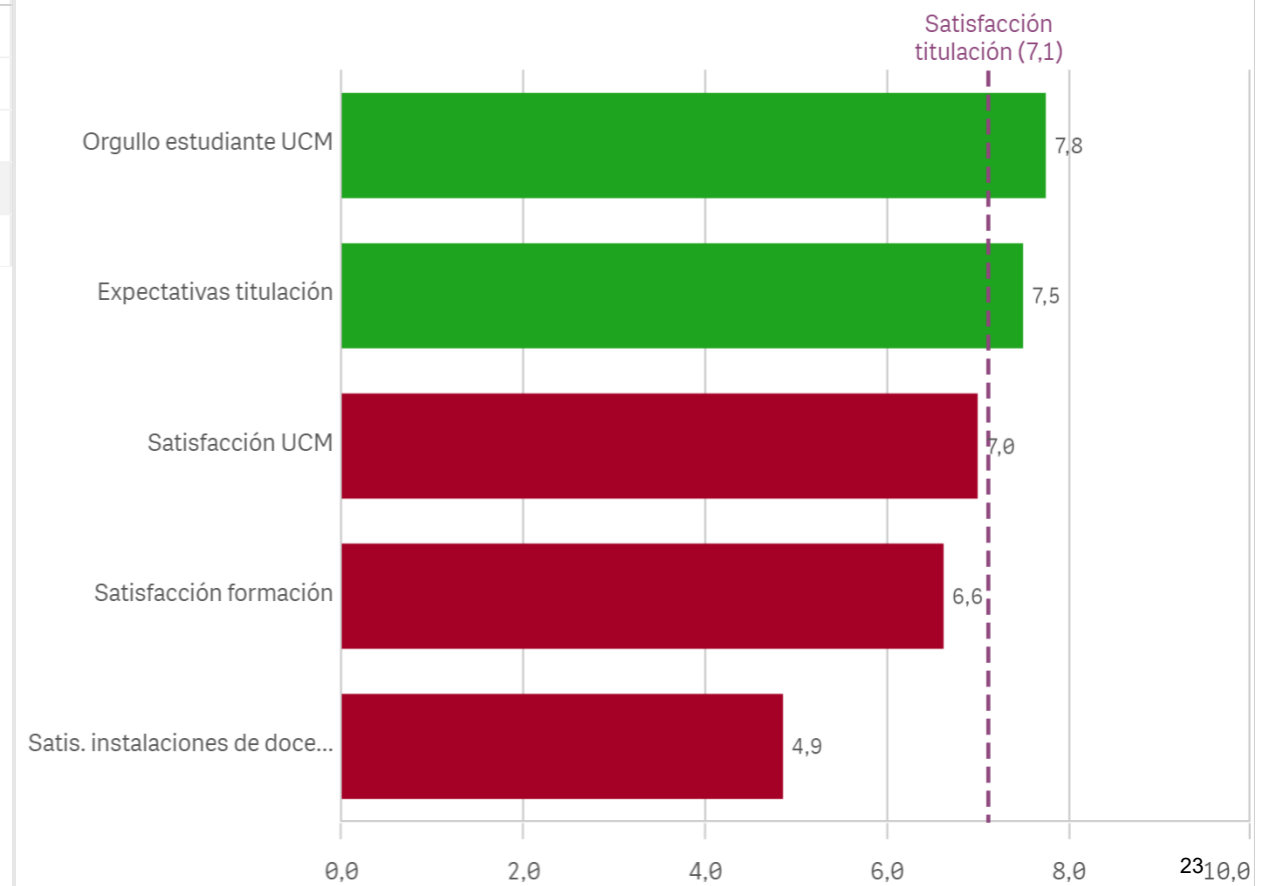


Satisfacción	Q	Media	Desv. típica	Mediana	Moda
Orgullo estudiante UCM		7,8	2,3	8,0	10,0
Expectativas titulación		7,5	1,8	8,0	8,0
Satisfacción UCM		7,0	1,4	7,5	8,0
Satisfacción formación		6,6	2,4	7,0	-
Satis. instalaciones de docencia		4,9	2,5	5,0	5,0

### Orgullo estudiante UCM

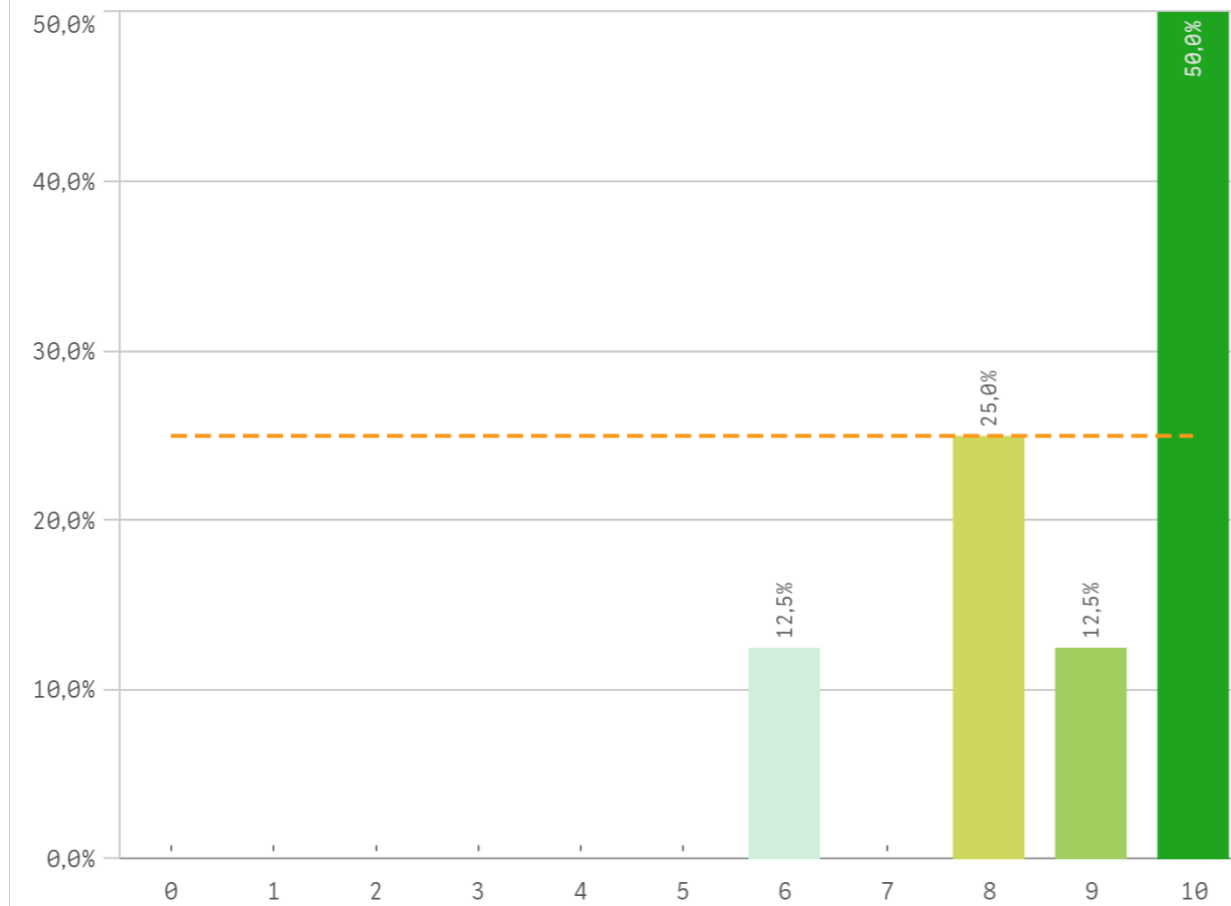


### Fortalezas y debilidades

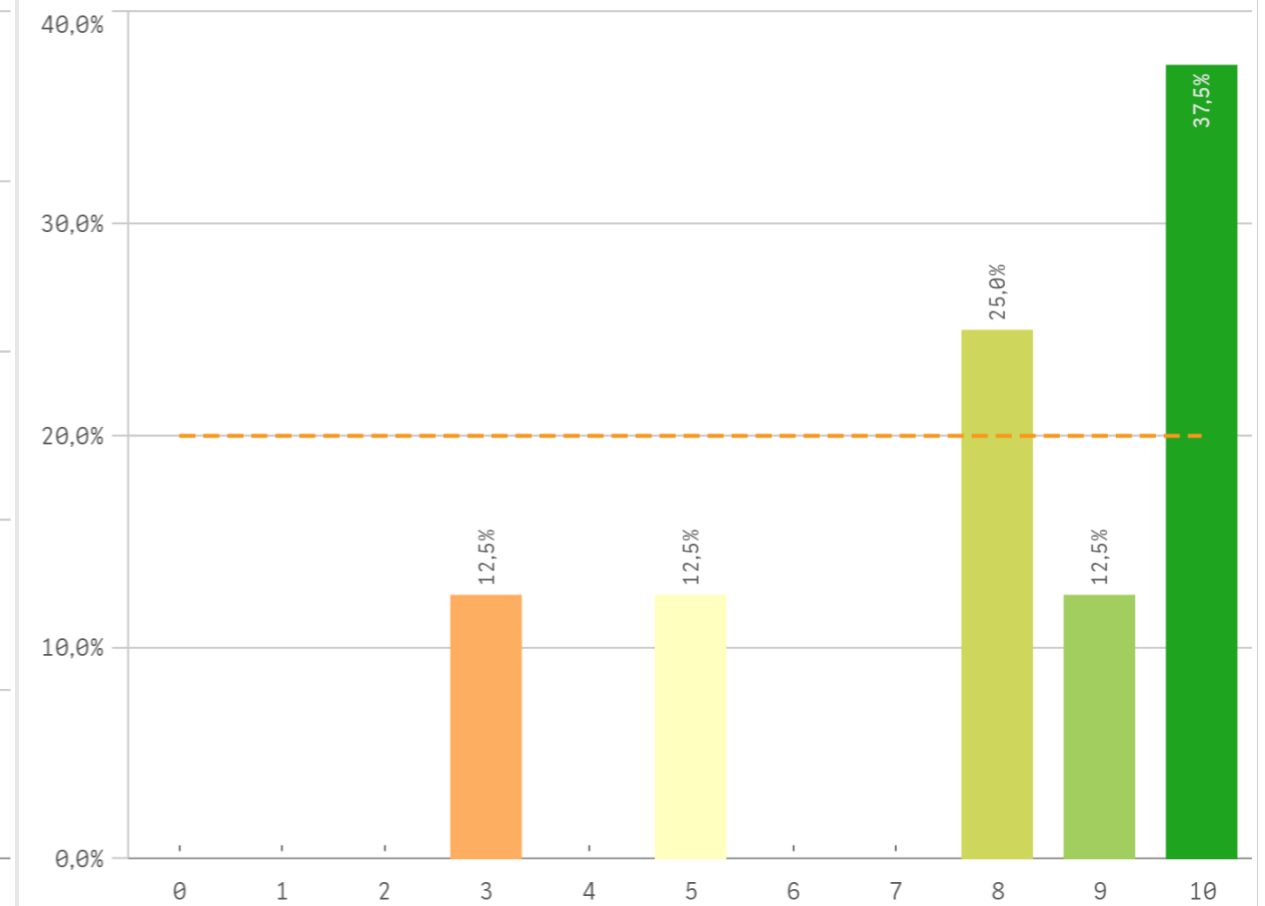


# Compromiso

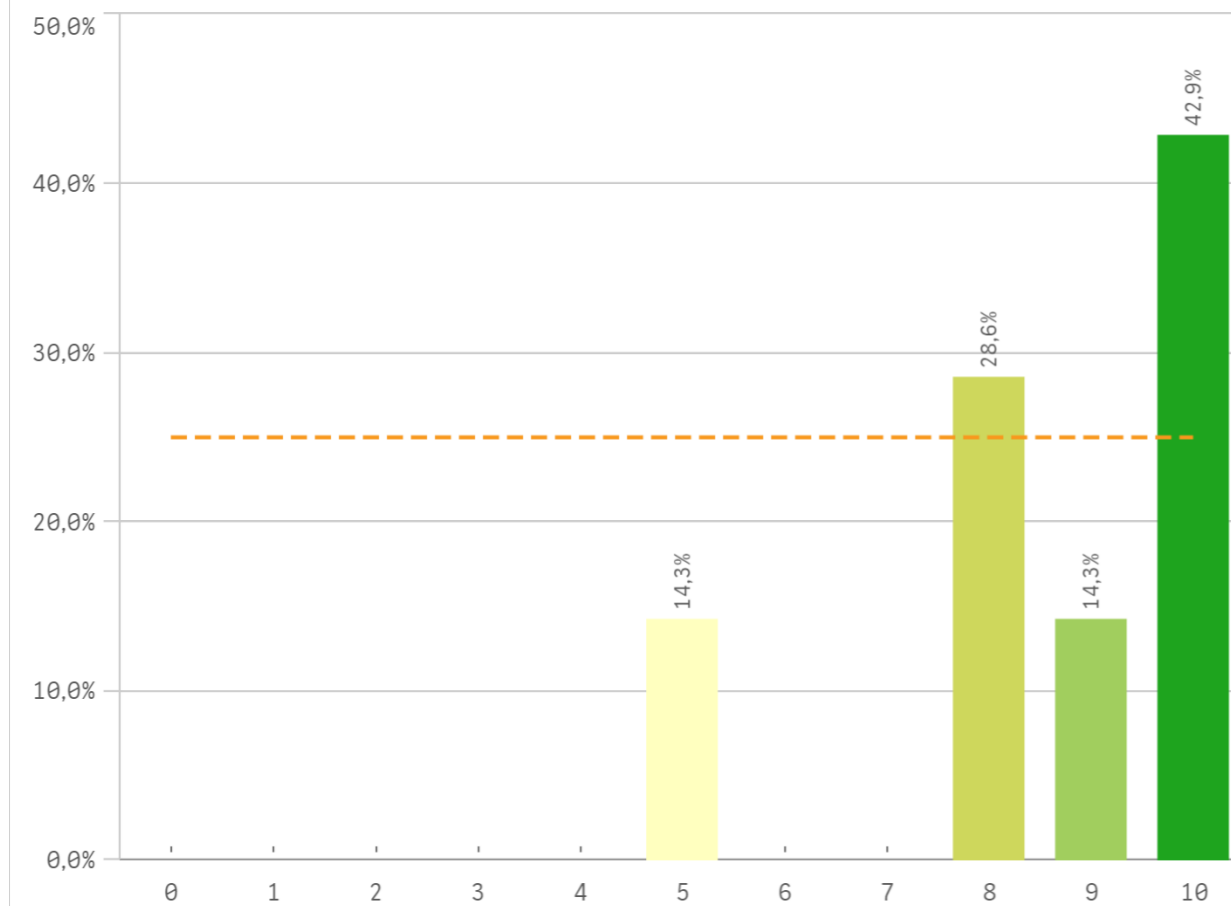
**Repetir estudios superiores (fidelidad)**



**Repetir titulación (fidelidad)**

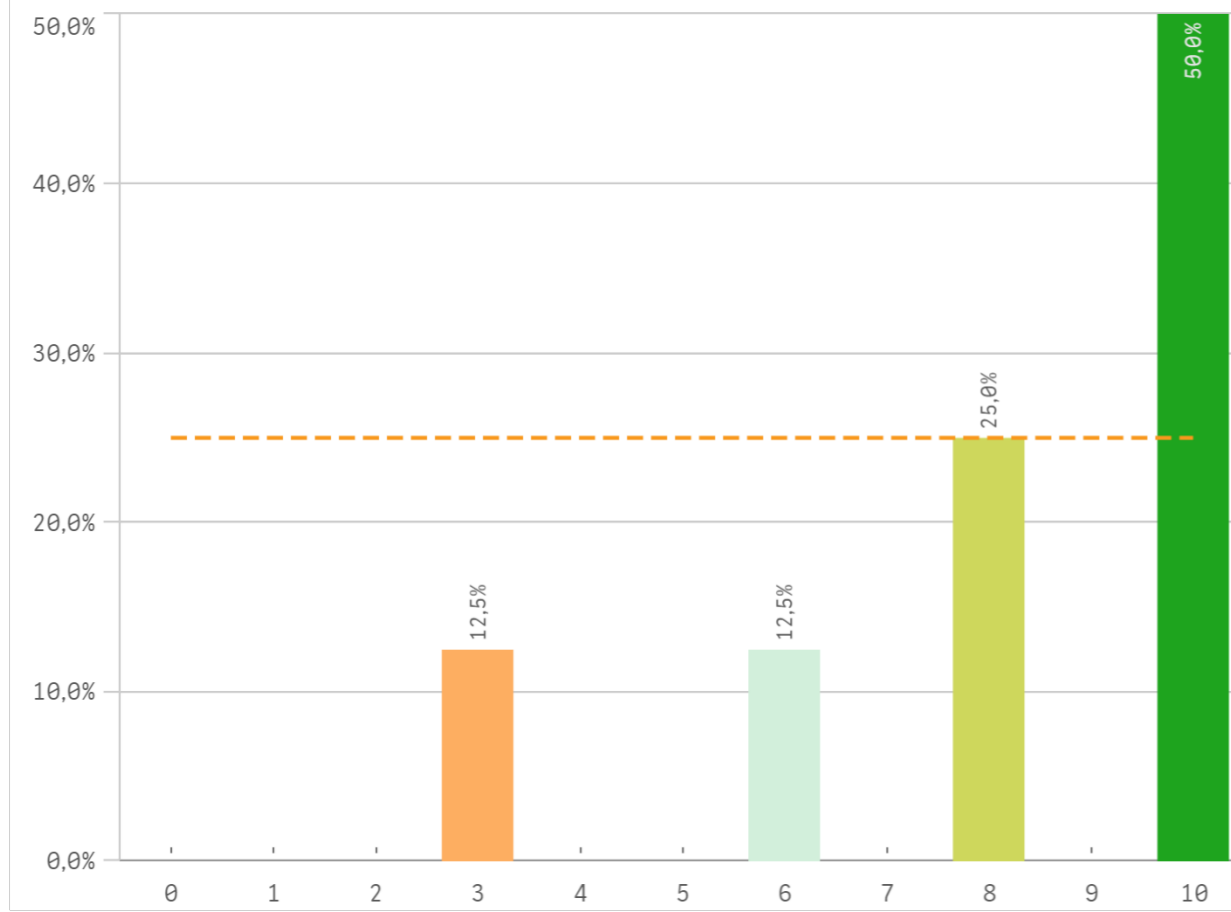


**Repetir en la UCM (fidelidad)**

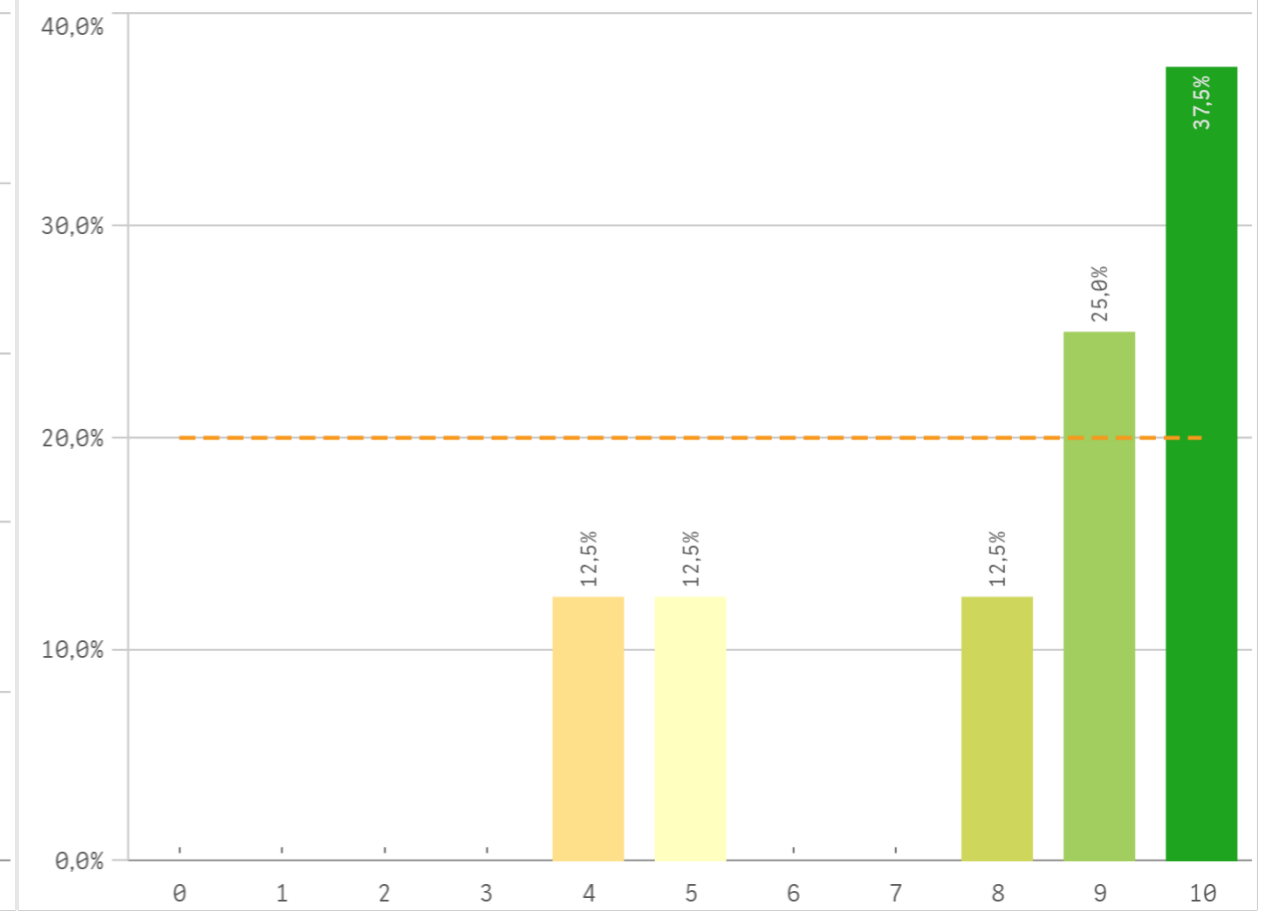


Compromiso	Q	Media	Desv. típica	Mediana	Moda
Repetir estudios superiores		8,9	1,5	9,5	10,0
Repetir en la UCM		8,6	1,8	9,0	10,0
Recomendar la UCM		8,1	2,4	9,0	10,0
Recomendar titulación		8,1	2,5	9,0	10,0
Repetir titulación		7,9	2,6	8,5	10,0
Seguir en la UCM		7,6	1,8	8,0	-
Seguir en la misma titulación		6,7	2,9	6,0	10,0

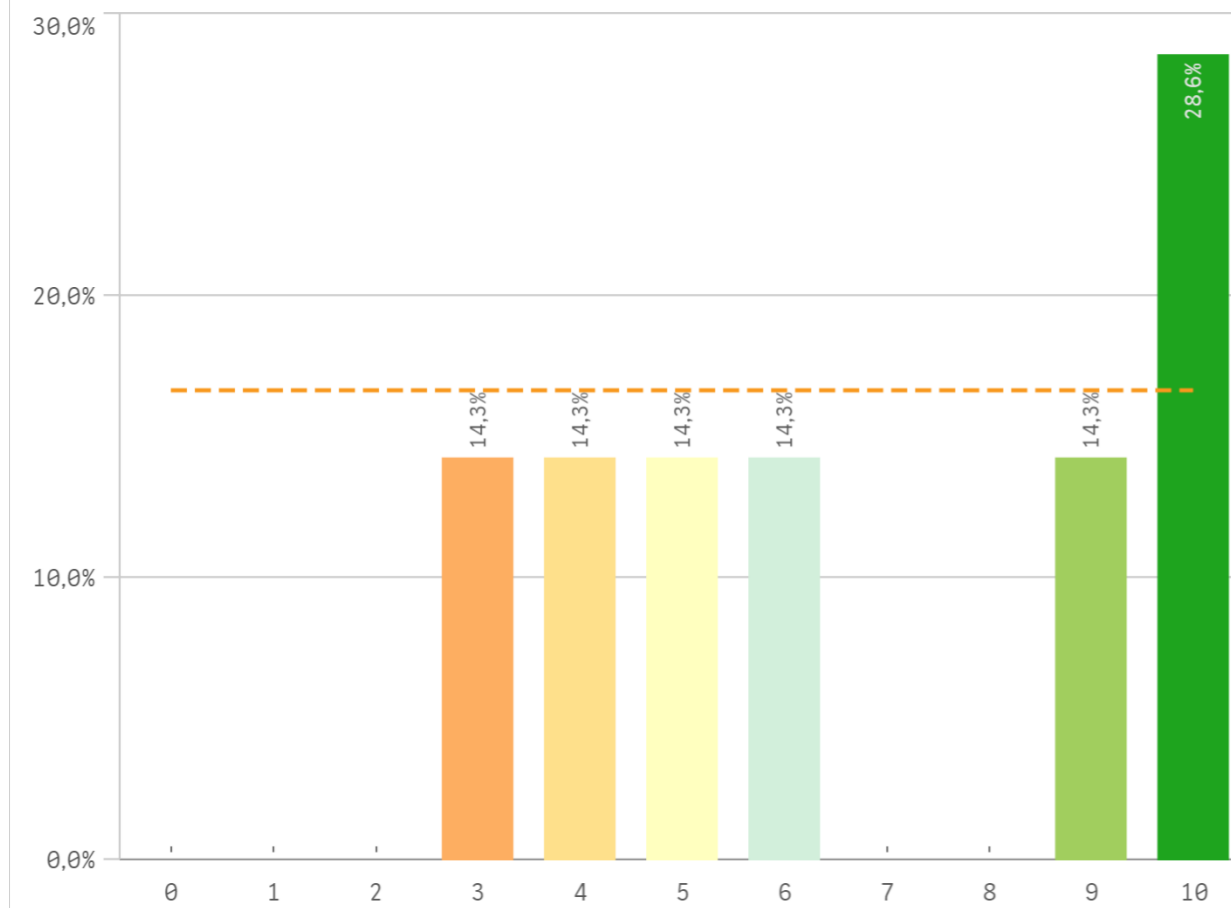
Recomendar titulación (prescripción)



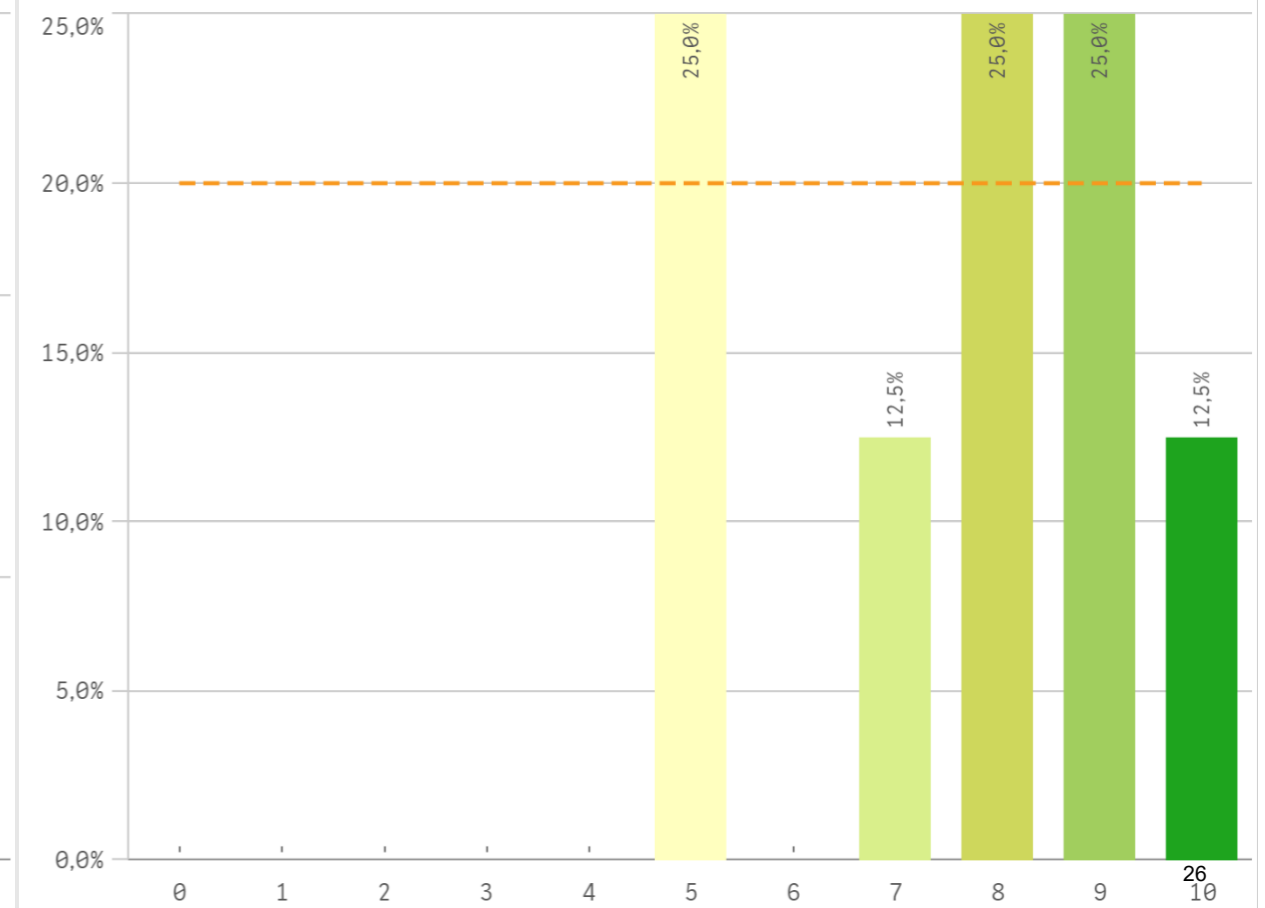
Recomendar la UCM (prescripción)



Seguir en la misma titulación (vinculación)



Seguir en la UCM (vinculación)



### Construcción y significado del valor "compromiso":

- \* Estudiante comprometido: valora con 9 o más puntos todas las preguntas de fidelidad, prescripción y vinculación.
- \* Estudiante neutro: la puntuación que otorga a todas las preguntas de fidelidad, prescripción y vinculación están entre 6 y 9.
- \* Estudiante decepcionado: valora con 6 o menos puntos todas las preguntas de fidelidad, prescripción y vinculación.

