



OFICINA para la CALIDAD

Vicerrectorado de Calidad

UNIVERSIDAD COMPLUTENSE DE MADRID



INFORME DE LAS ENCUESTAS DE SATISFACCIÓN DEL PTGAS DE CENTROS

CURSO/S: 2024-25

CENTRO/S: FACULTAD DE VETERINARIA

Centros PTGAS: Características de la muestra I

Población N

88

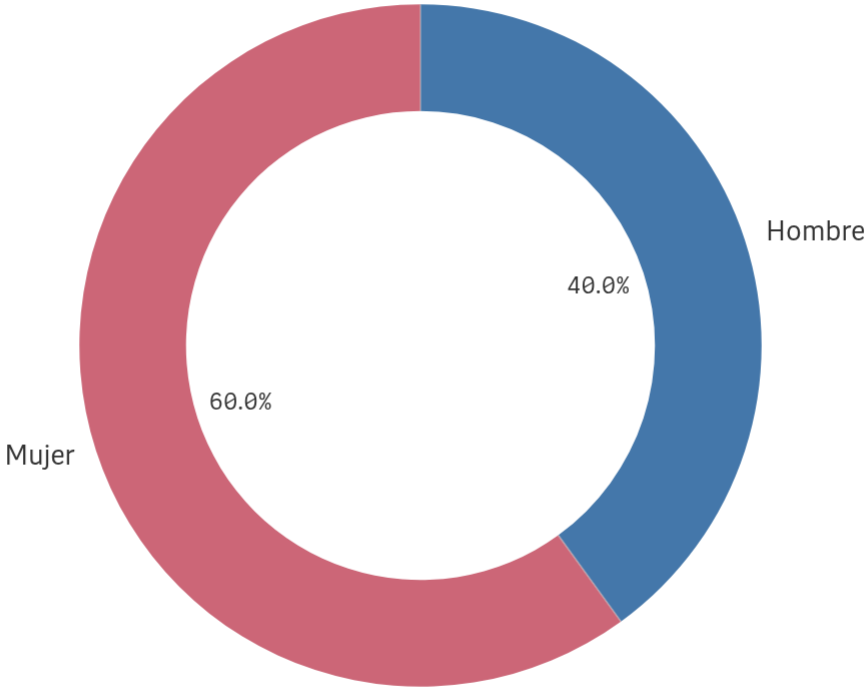
%_Participación

28,4%

Participación n

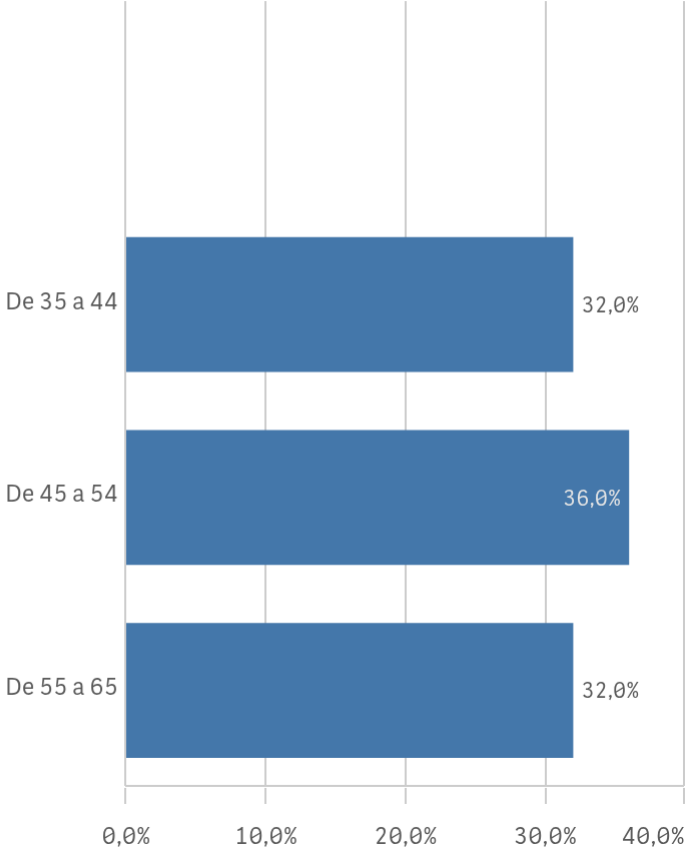
25

Género



Edad (años)

(%) Porcentaje por franjas



Edad media (años)

49,1

Desv. típica

7,7

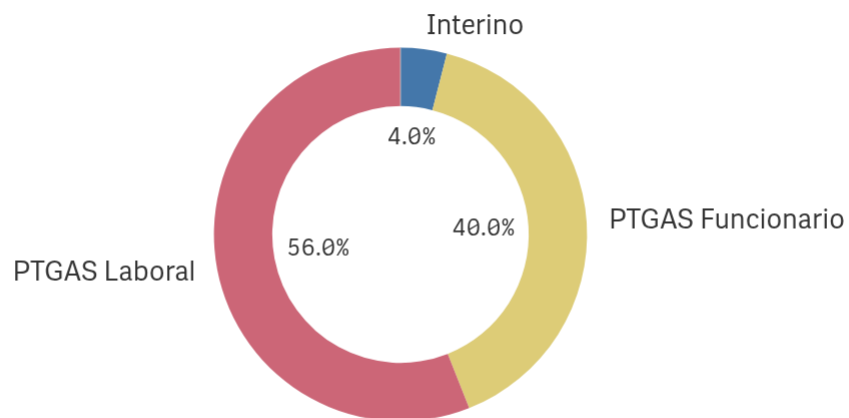
Centros PTGAS: Características de de la muestra II

Jornada de trabajo



■ A tiempo completo

Tipo de contrato PTGAS



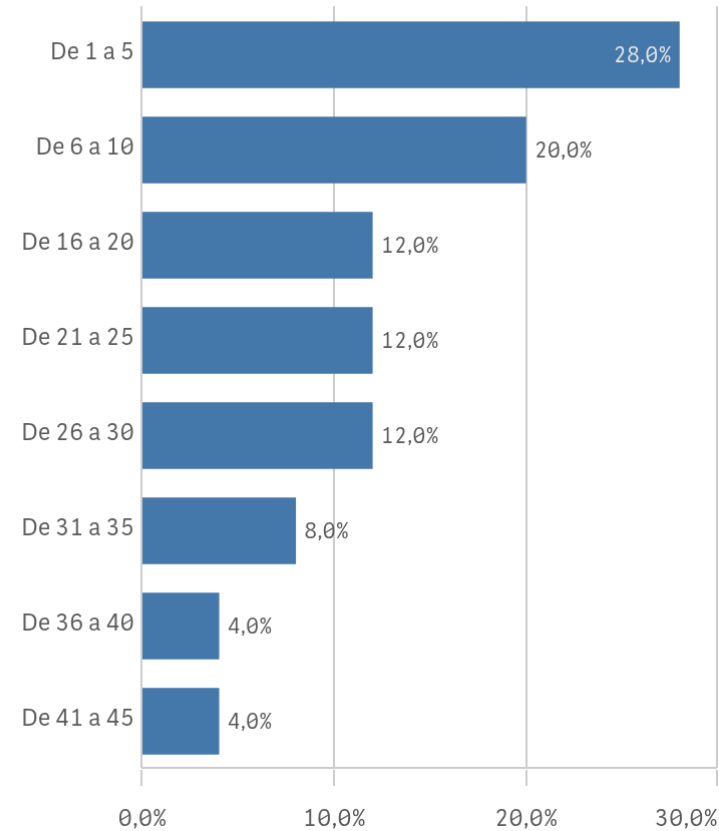
■ Interino

■ PTGAS Funcionario

■ PTGAS Laboral

Experiencia laboral (años)

(%) Porcentaje por franjas



Experiencia media (años)

16,4

Desv. típica

12,8

Centros PTGAS: Tabla resumen I

Información	Q	Media
Comunicación con la gerencia del Centro		8,0
Relación con los compañeros del Servicio		7,4
Relación con el alumnado del Centro		7,4
Comunicación con otras unidades		7,4
Comunicación con profesores		7,4
Información de las titulaciones		7,0
Comunicación con Servicios Centrales		6,8
Comunicación con los responsables académicos		6,7

Recursos	Q	Media
Plan de formación PTGAS		5,4
Espacios de trabajo		5,1
Recursos materiales y tecnológicos		5,0
Servicios de Riesgos Laborales		4,7
Seguridad en las instalaciones		4,0

Gestión y organización	Q	Media
Conocimiento de funciones y responsabilidades		7,9
Adecuación de conocimientos y habilidades al trabajo		7,5
Tareas corresponden al puesto de trabajo		7,3
Relación formación/tareas		7,3
Organización del trabajo en la Unidad		7,3
Posibilidad de ser sustituido		7,0
Definición de funciones y responsabilidades		6,2
Tamaño de la plantilla existente		4,8

Satisfacción global	Q	Media
Orgullo PTGAS en la UCM		7,4
Satisfacción UCM		6,7
Sentirse parte del equipo de trabajo		6,5
Reconocimiento de su trabajo		6,2

Compromiso	Q	Media
Recomendar titulaciones UCM		8,2
Recomendar estudiar en la UCM		8,0
Repetir como PTGAS en la UCM		7,6
Seguir como PTGAS UCM vs PTGAS otra Univ.		6,8