

Doctorado en Veterinaria  
Facultad de Veterinaria  
CURSO 2023-24



OFICINA para la CALIDAD

Vicerrectorado de Calidad

UNIVERSIDAD COMPLUTENSE DE MADRID

**Doctorado** 

**Encuestas de Satisfacción**

**Egresados**





OFICINA para la CALIDAD

Vicerrectorado de Calidad

UNIVERSIDAD COMPLUTENSE DE MADRID

CURSO: 2023-24

TITULACIÓN: DOF. VETERINARIA

CENTRO: FACULTAD DE VETERINARIA

Poblacion N

25

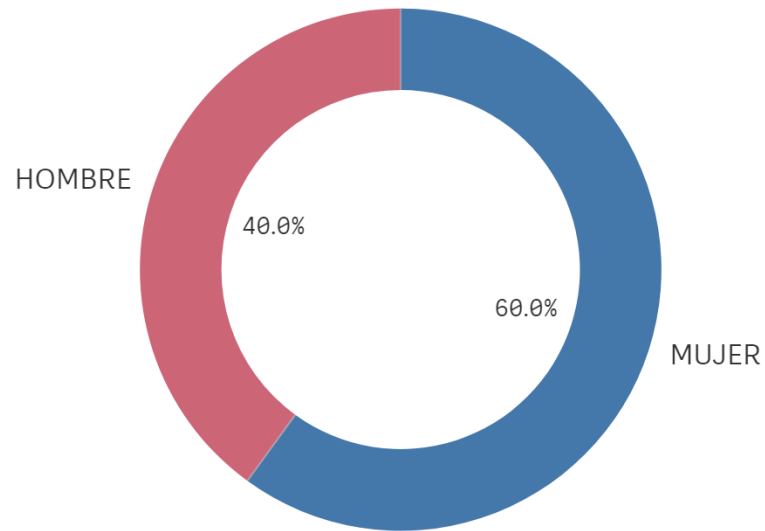
% Participación

20,0%

Participacion n

5

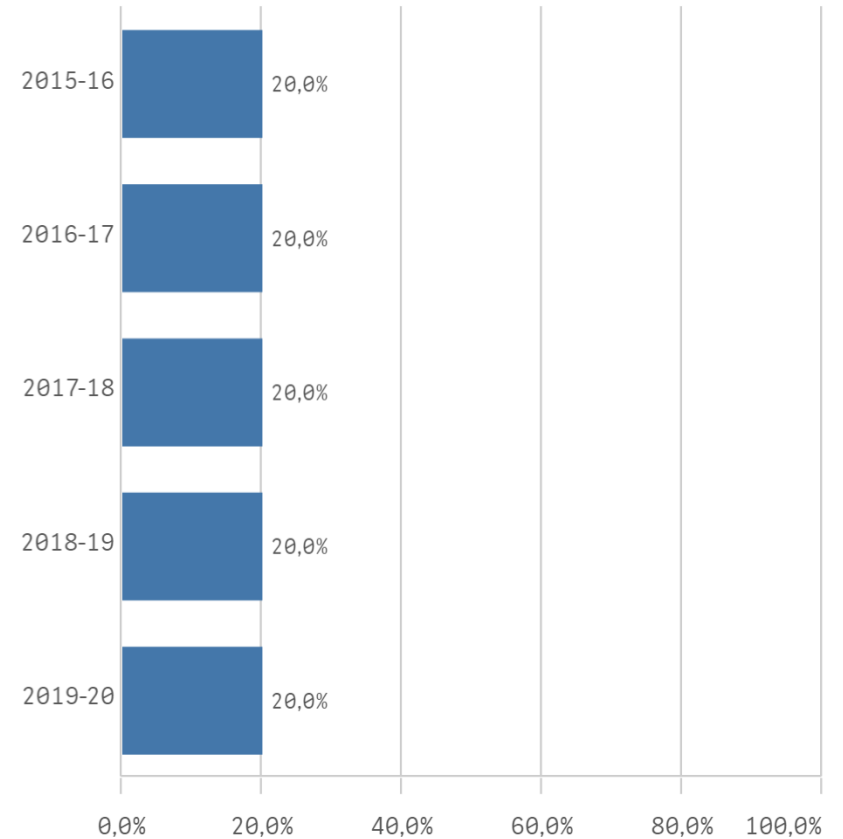
### Genero



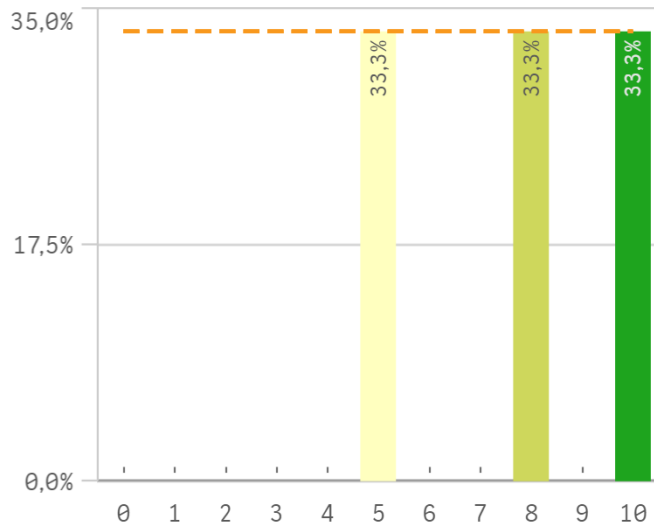
MUJER

HOMBRE

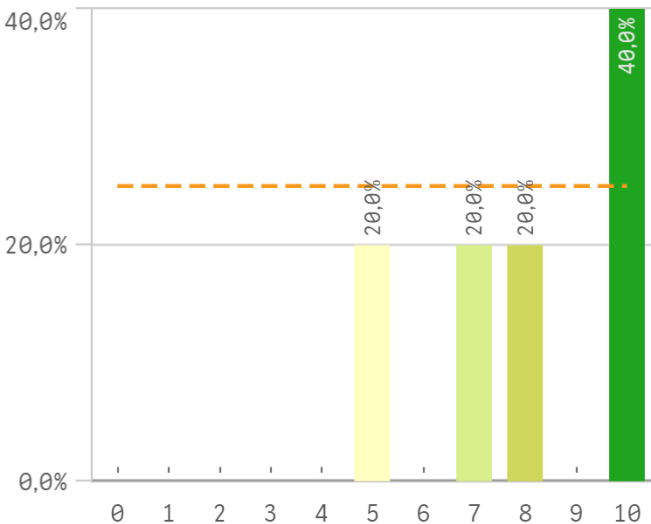
### Curso de inicio de los estudios de doctorado



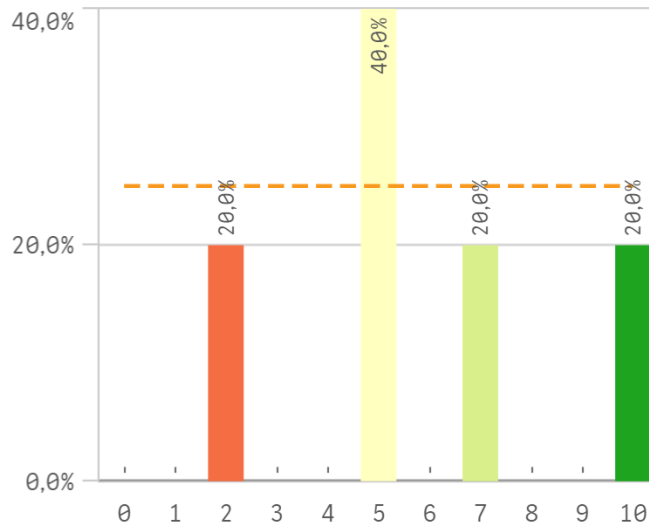
### Complementos de formación



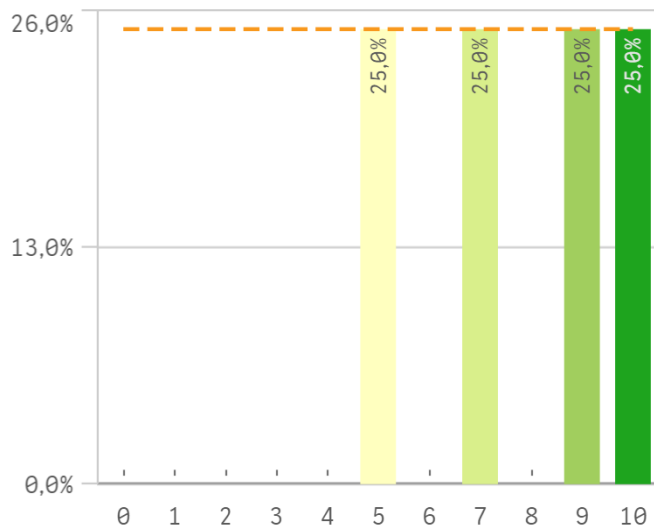
### Criterios de admisión



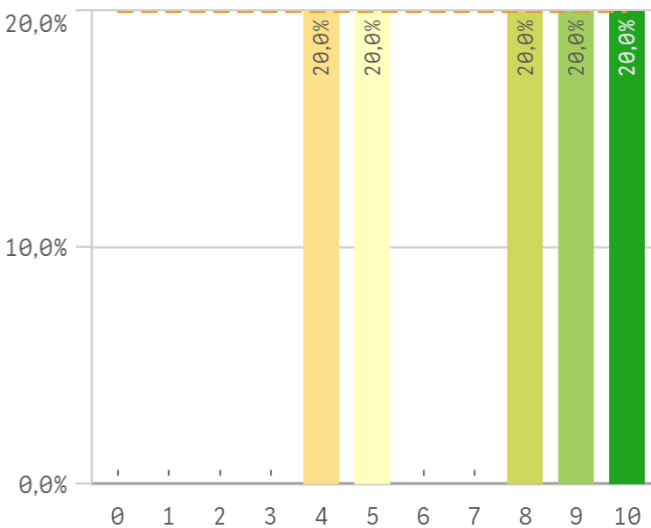
### Activ. formativas para la investigación



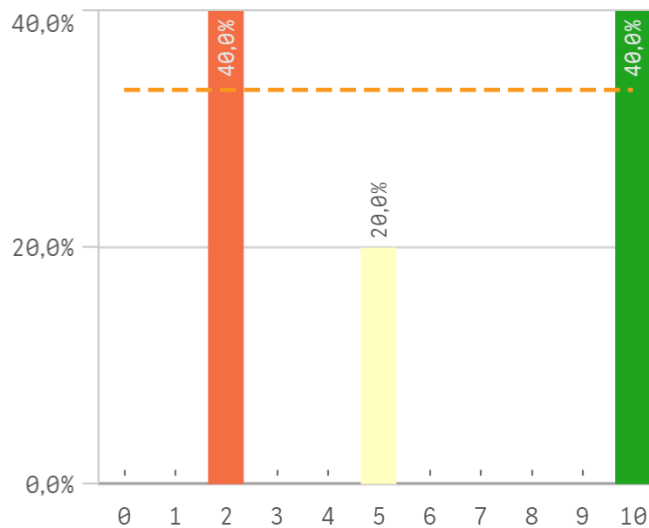
### Perfil del profesorado de las activ. formati...



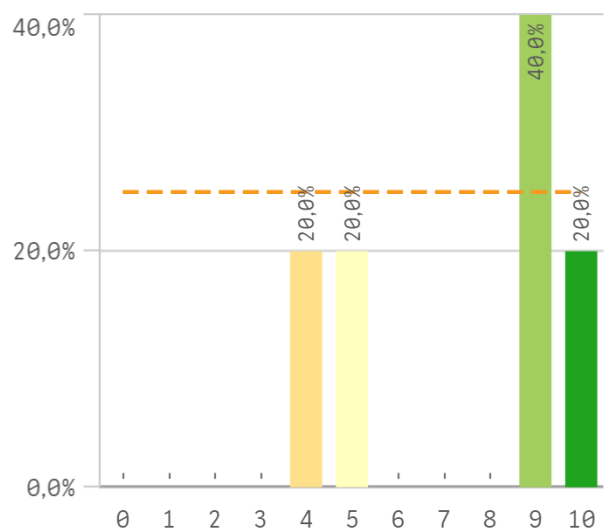
### Control de las activ. formativas



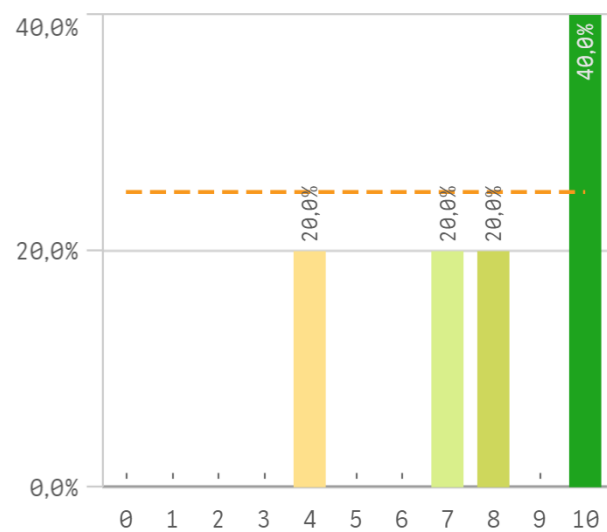
### Tutor/director de las activ. de formación



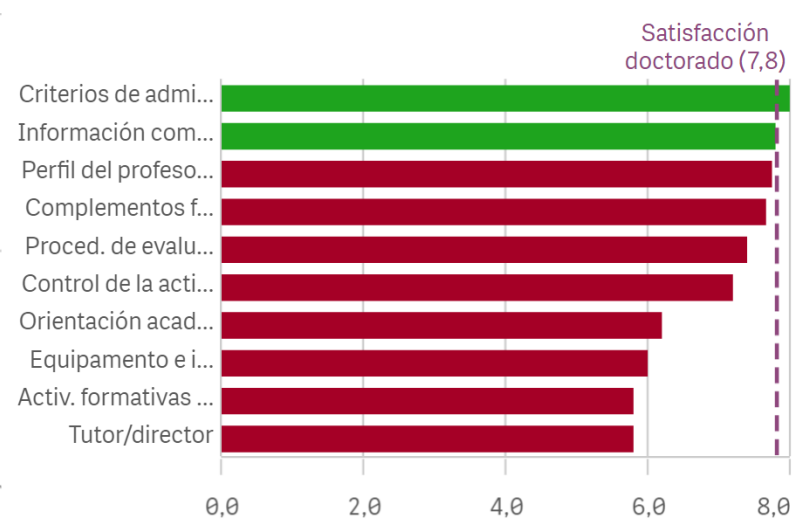
### Evaluación anual de actividades y plan ...



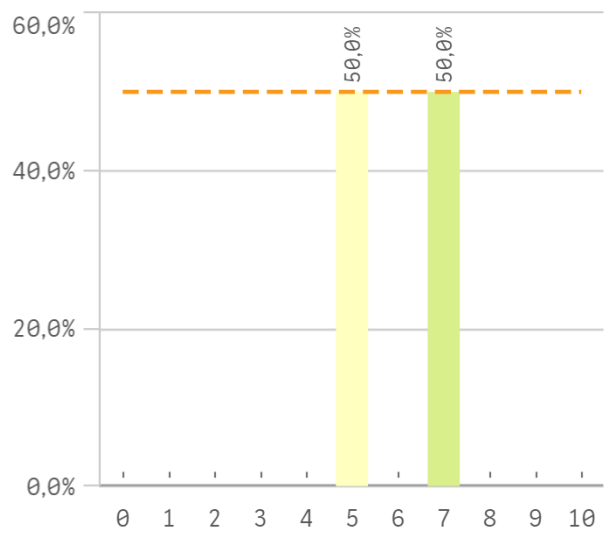
### Información del programa de doctorado



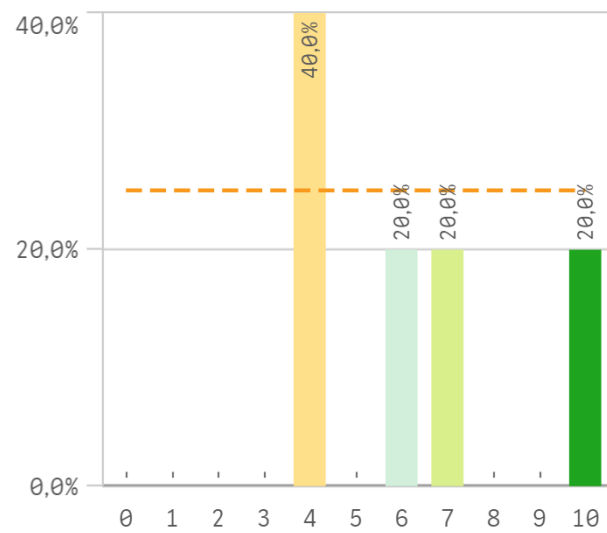
### Fortalezas y debilidades



### Equipamiento e infraestructuras

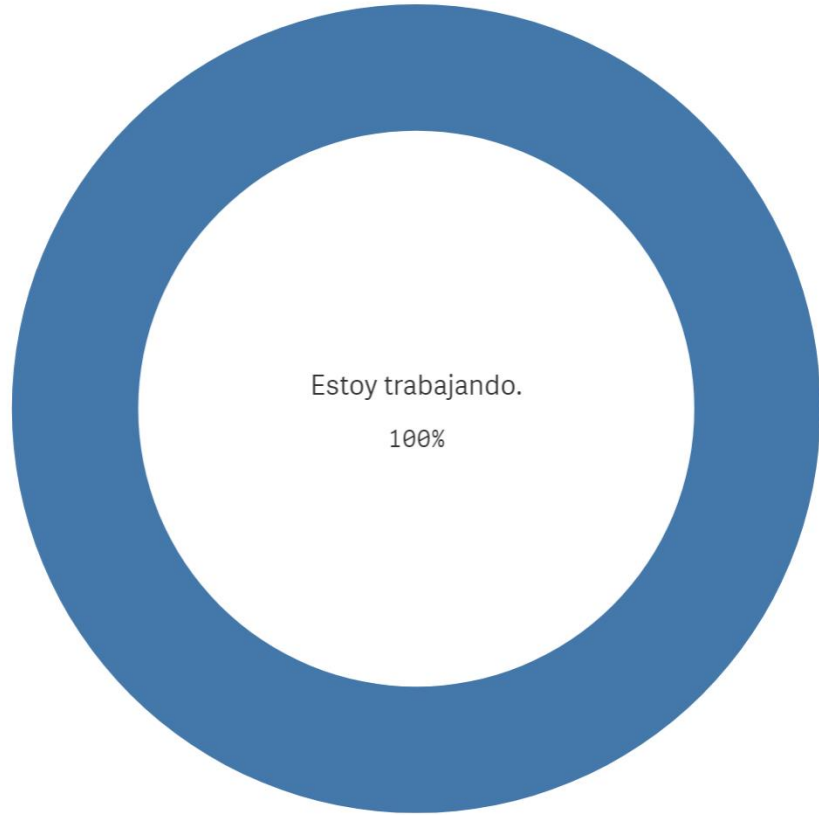


### Orientación académica

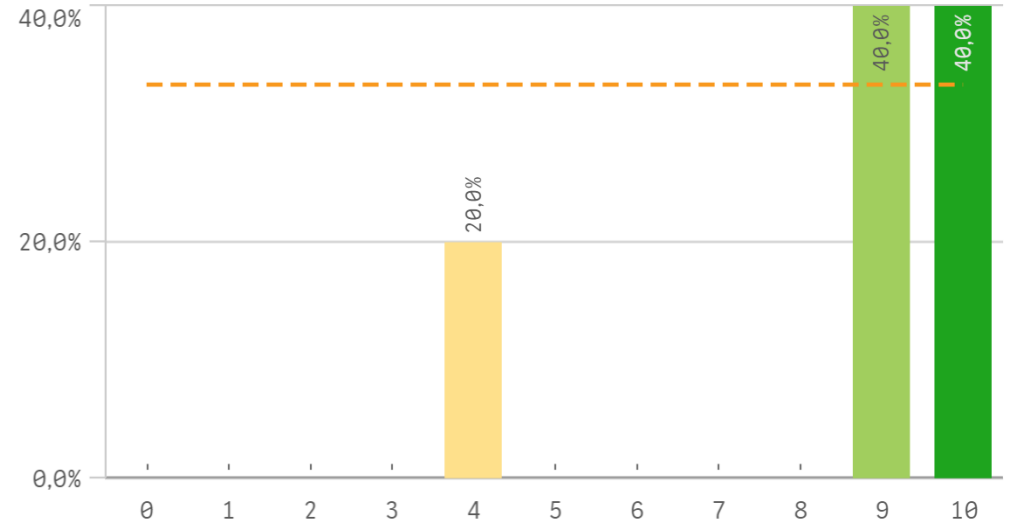


Programa de doctorado	Q	Media	Desv. típica	Mediar
Criterios de admisión		8,0	2,1	8,0
Información completa y accesible		7,8	2,5	8,0
Perfil del profesorado		7,8	2,2	8,0
Complementos formativos		7,7	2,5	8,0
Proced. de evaluación anual		7,4	2,7	9,0
Control de la actividad formativa		7,2	2,6	8,0
Orientación académica		6,2	2,5	6,0
Equipamiento e infraestructuras		6,0	1,2	6,0
Activ. formativas para el investigador		5,8	2,9	5,0
Tutor/director		5,8	4,0	5,0

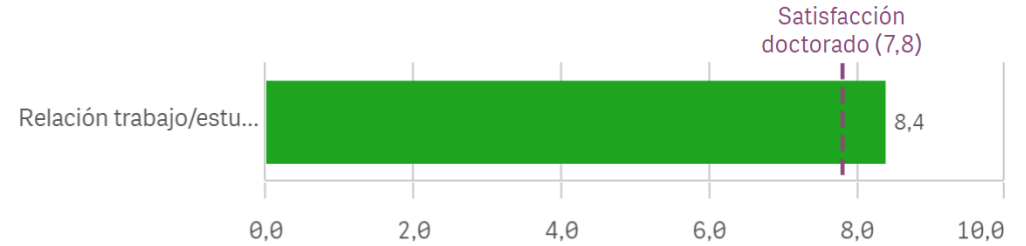
## Situación laboral actual



## Relación trabajo/estudios de doctorado

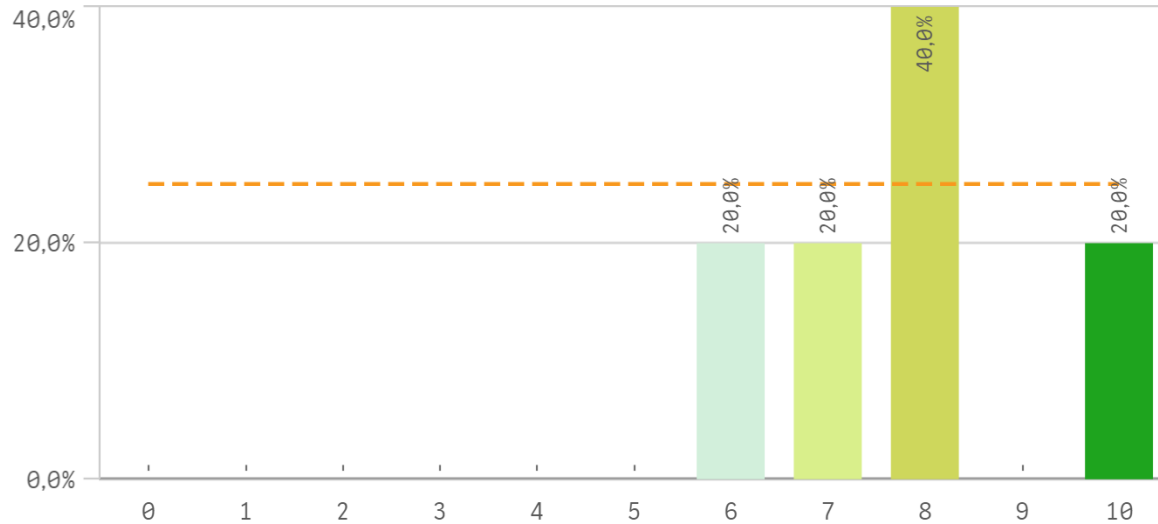


## Fortalezas y debilidades



Relación trabajo/estudios doc.	Q	Media	Desv. típica	Medi...	Moda
Relación trabajo/estudio		8,4	2,5	9,0	-

## Satisfacción con el programa de doctorado



Media

7,8

Desviación  
Típica

1,5

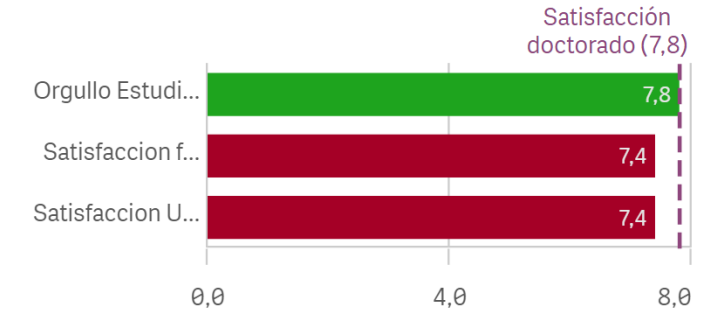
Mediana

8,0

Moda

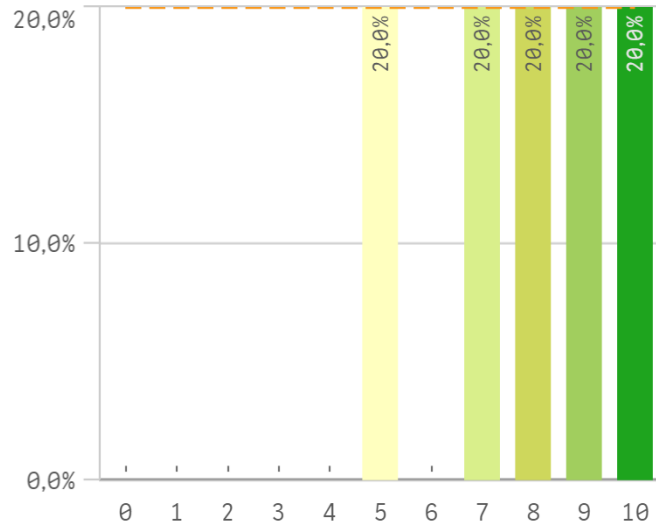
8,0

## Fortalezas y debilidades

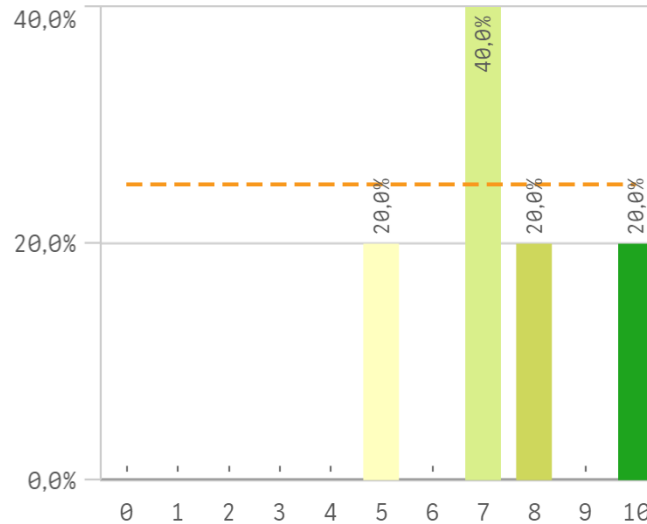


Satisfacción	Media	Desv. típica	Med...
Orgullo Estudiante UCM	7,8	1,9	8,0
Satisfacción formación	7,4	1,8	7,0

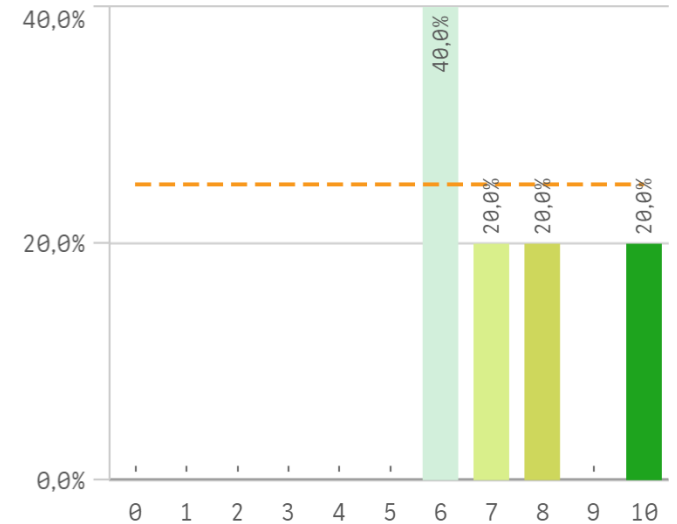
## Orgullo estudiante de la UCM



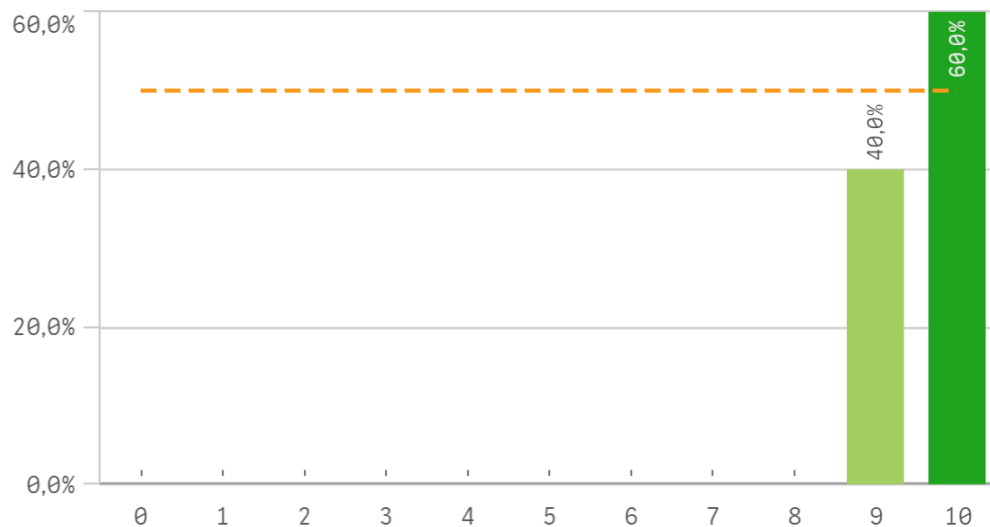
## Satisfacción con la formación



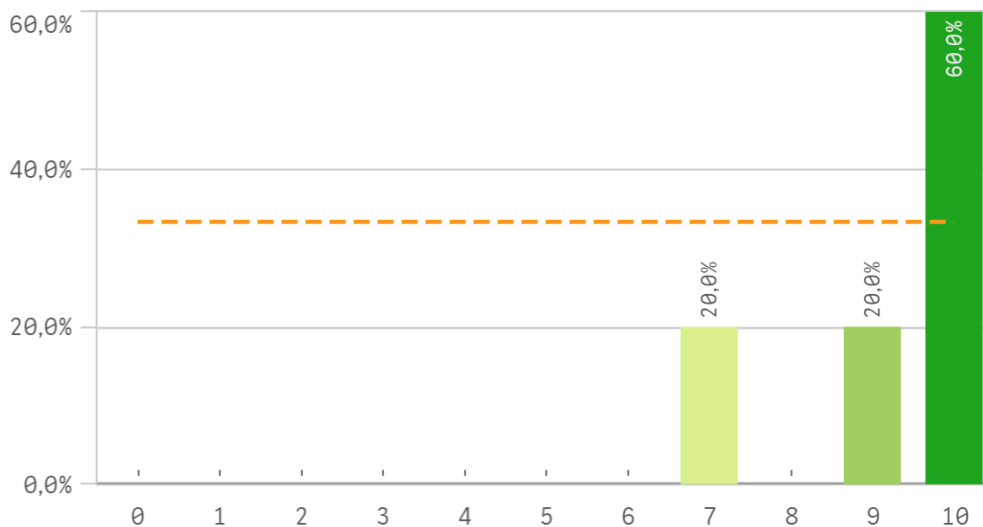
## Satisfacción global de la UCM



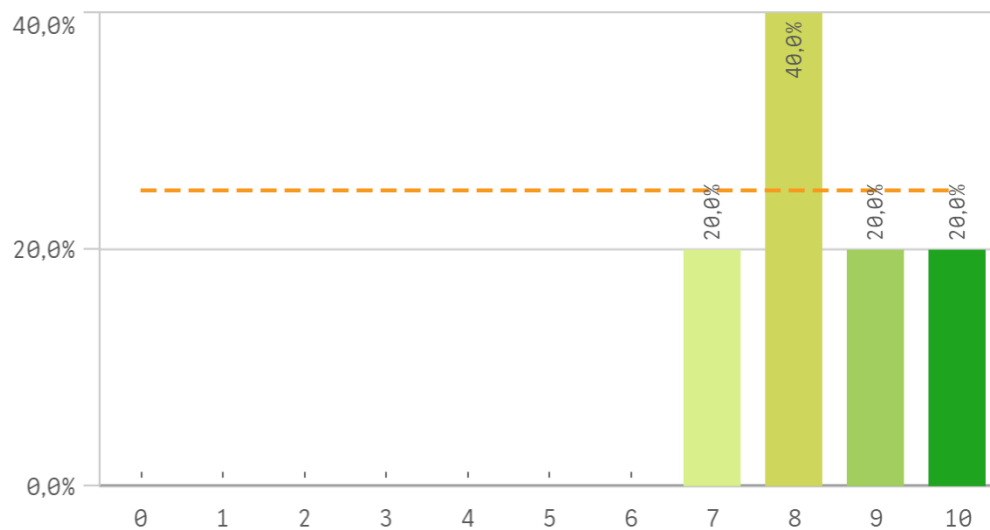
### Repetir estudios superiores (fidelidad)



### Repetir la misma titulación (fidelidad)

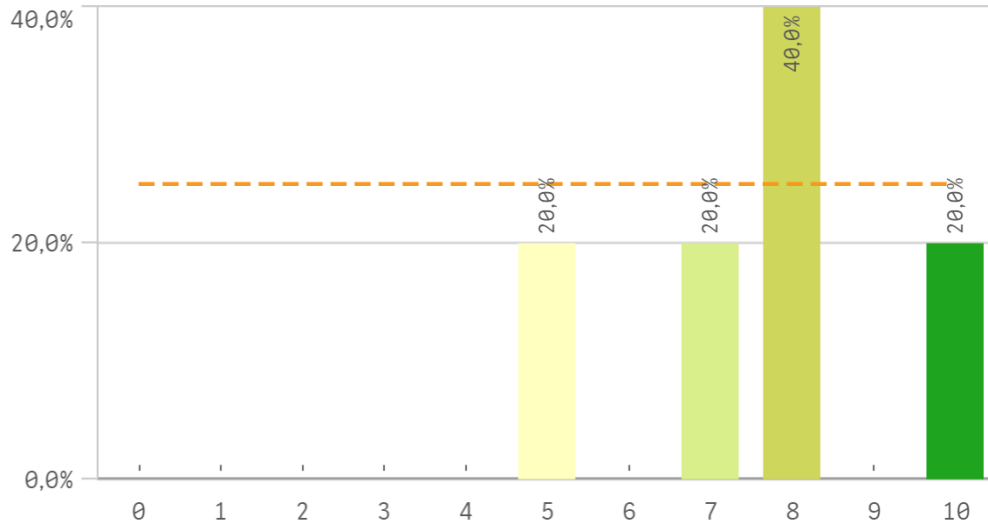


### Repetir la misma universidad (fidelidad)

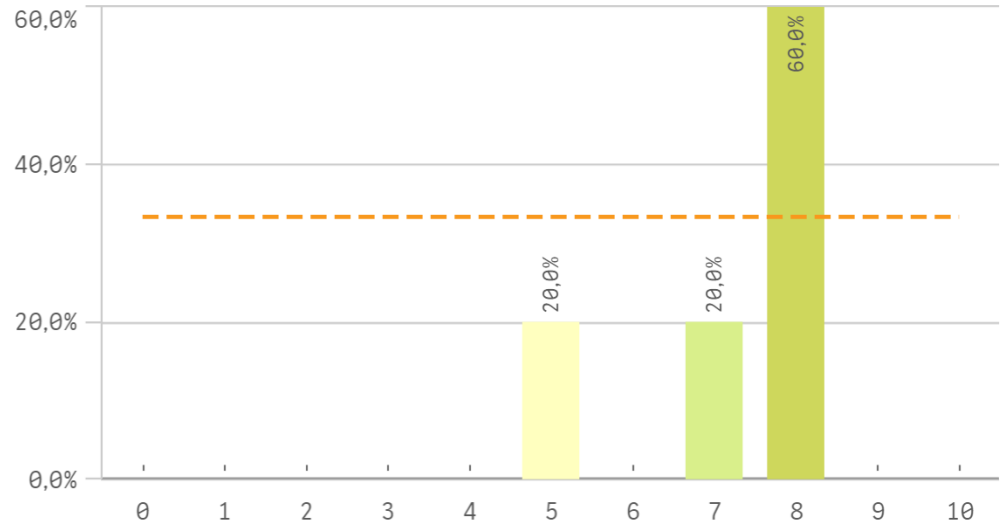


Compromiso	Media	Desv. típica	Medi...	Moda
Repetir estudios superiores	9,6	0,5	10,0	10,0
Repetir la misma titulación	9,2	1,3	10,0	10,0
Repetir la misma universidad	8,4	1,1	8,0	8,0
Recomendar el programa de doctorado	7,6	1,8	8,0	8,0
Recomendar la UCM	7,2	1,3	8,0	8,0
Seguir en el doctorado	7,0	3,5	8,0	-
Seguir en la universidad	6,6	3,4	7,0	7,0

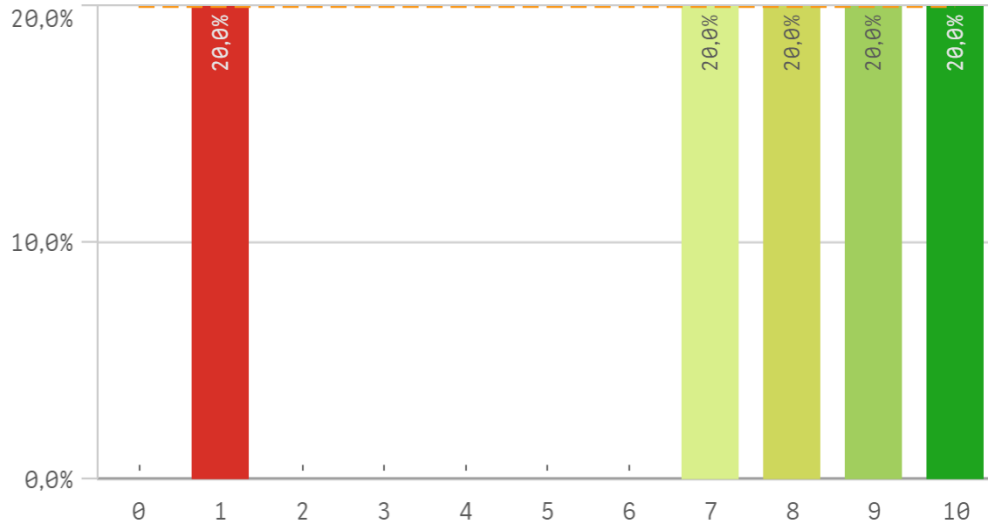
### Recomendar el programa de doctorado (preinscripción)



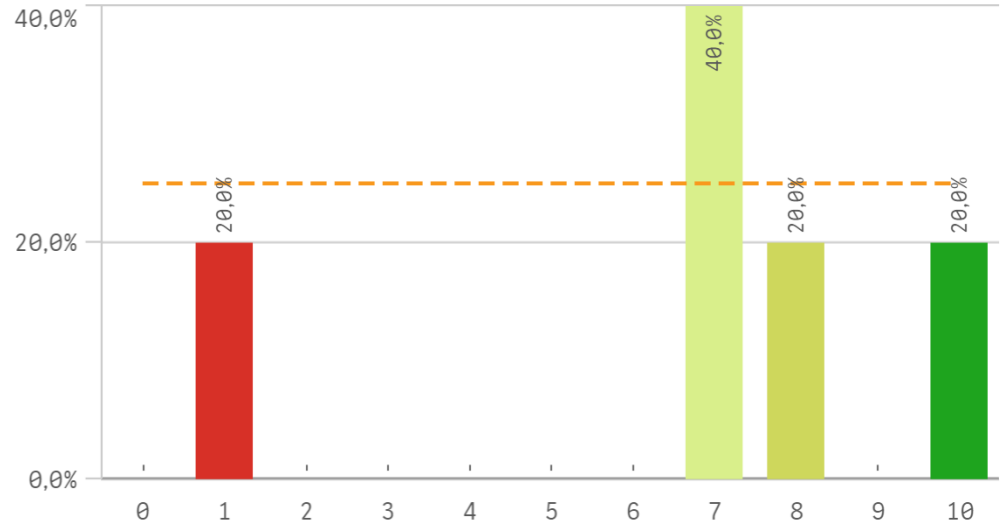
### Recomendar la UCM (preinscripción)



### Seguir en el doctorado (vinculación)

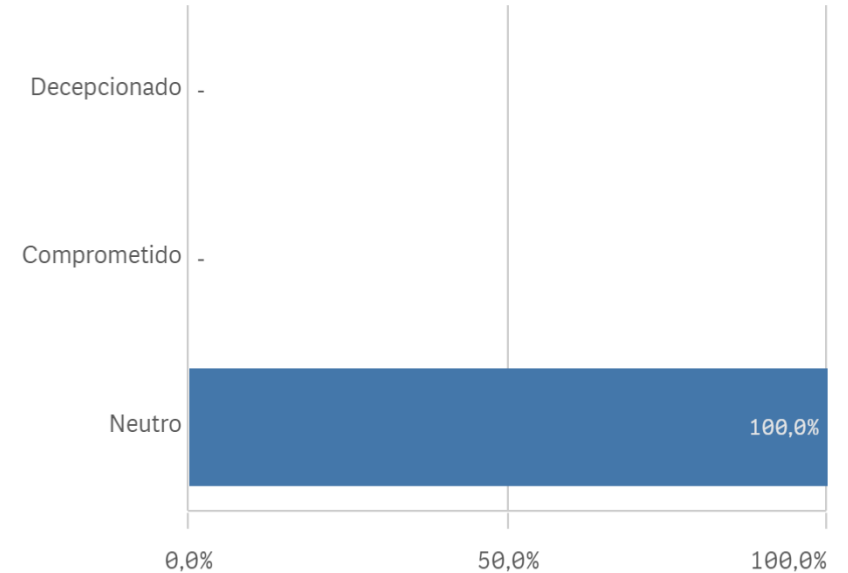
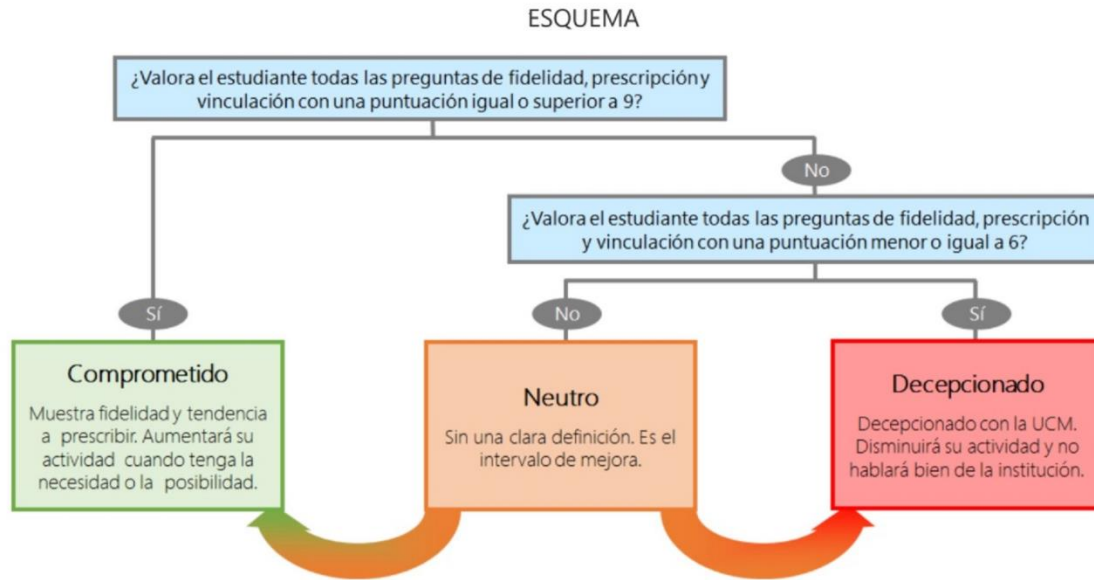


### Seguir en la universidad (vinculación)



## Construcción y significado del valor "compromiso":

- \* Estudiante comprometido: valora con 9 o más puntos todas las preguntas de fidelidad, prescripción y vinculación.
- \* Estudiante neutro: la puntuación que otorga a todas las preguntas de fidelidad, prescripción y vinculación están entre 6 y 9.
- \* Estudiante decepcionado: valora con 6 o menos puntos todas las preguntas de fidelidad, prescripción y vinculación.



# Encuestas de

CURSO: 2023-24

CENTRO: FACULTAD DE VETERINARIA

TITULACIÓN: DOF. VETERINARIA

Programa de doctorado	Q	Media	Satisfacción	Q	Media
Criterios de admisión		8,0	Orgullo Estudiante UCM		7,8
Información completa y accesible		7,8	Satisfaccion formación		7,4
Perfil del profesorado		7,8	Satisfaccion UCM		7,4
Complementos formativos		7,7			
Proced. de evaluación anual		7,4			
Control de la activ. formativa		7,2			
Orientación académica		6,2	Compromiso	Q	Media
Equipamento e infraestructuras		6,0	Repetir estudios superiores		9,6
Activ. formativas para el investigador		5,8	Repetir la misma titulación		9,2
Tutor/director		5,8	Repetir la misma universidad		8,4
			Recomendar el programa de doctorado		7,6
			Recomendar la UCM		7,2
			Seguir en el doctorado		7,0
			Seguir en la universidad		6,6
Relación trabajo/estudios doc.	Q	Media			
Relación trabajo/estudio		8,4			