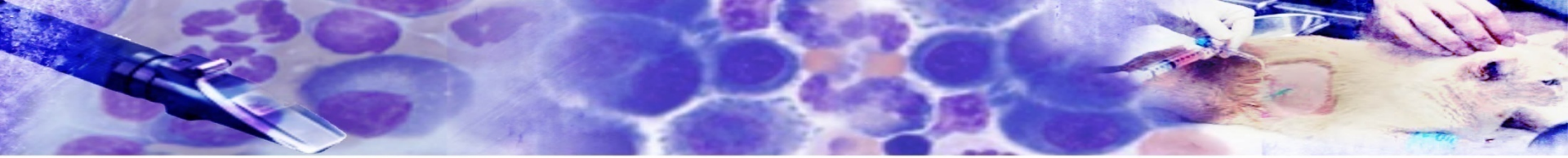


DIAGNÓSTICO CLÍNICO LABORATORIAL

LABORATORIAL

Curso 2020-2021

*Prof^a Coordinadoras: Marisa Fermín Rodríguez
Guadalupe Miró Corrales*



ASIGNATURA TRONCAL EN MUCHOS PLANES DE ESTUDIO UE

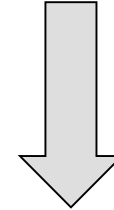


*Clinical Pathology
Laboratory diagnosis
Biologie Clinique*

Teaching veterinary clinical pathology to undergraduate students: an integrated European Project

Jose J Cerón, Jean-Pierre Braun, Tibor Gaa´I, Jean-Marie Godeau, Clare M Knottenbelt, Hugh A Larkin, George Lubas, Andreas Moritz

DIAGNÓSTICO CLÍNICO LABOTATORIAL



European Association of Establishments for Veterinary Education – Association Européenne des Etablissements d'Enseignement Vétérinaire



About EAEVE | ESEVT | Publications | ECCVT | Important Links

The Association: Foundation, Mission and Objectives:

The European Association of Establishments for Veterinary Education (EAEVE) was founded in 1989 and initially based in Maisons-Alfort, France. Later, the administrative office was based in Brussels, Belgium and since 2007, the seat of EAEVE and its offices have been in Vienna, Austria.

News

Call for applications

Veterinary Continuous Education in Europe (VETCEE)

Information on VETCEE

(AETCEE)
ΕΠΙΣΤΗΜΟΝ ΙΝ ΕΥΡΩΠΗ
ΛΕΓΟΜΕΝΗ ΑΣΤΙΝΟΜΙΑ

COMPETENCIAS DEL PRIMER DÍA QUE DEBE ADQUIRIR EL ALUMNO (EAEVE)

2.3.6 Collect, preserve and transport samples, perform standard laboratory tests, and interpret the results of those generated in-house, as well as those generated by other laboratories



European College Society of Veterinary Clinical Pathology



- Home
Welcome
- ESVCP Society
- ECVCP College
- Info Centre and Documents
- Forums
Places to Chat
- FAQ
- Archives
- Contact Us
Get in Touch

www.esvcp.org/open-positions.html



- Anestesia
- Dermatología
- Diagnóstico imagen
- Emergencias y Cuidados intensivos
- Endoscopia y Cirugía endoscópica
- Etología
- Cardiología / Ap respiratorio
- Med/ Cirugía exóticos
- Reproducción
- Traumatología y Ortopedia

- Med / Cirugía Tejidos blandos
- Med Felina
- Med Holística
- Med Interna
- Neurología/ Neurocirugía
- Nutrición Clínica
- Oftalmología
- Oncología

PATOLOGÍA CLÍNICA 2016

DCL: especialidad reconocida (Colegios Europeos y Americanos)

¿A que alumnos va dirigida?

Todos los alumnos, pero en especial a los que tiene claro que su ejercicio profesional ha de ser en clínica

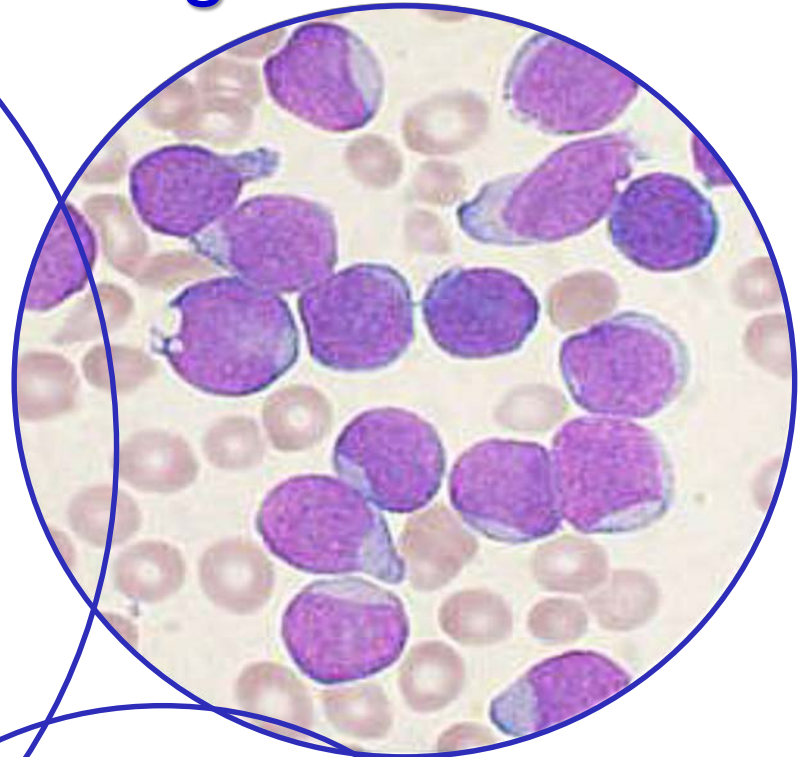


El auge del laboratorio

pocH-100iV Diff



Abc, vet



ProCyte Dx, Idexx



**Ildexx
electrolitos y
gases**

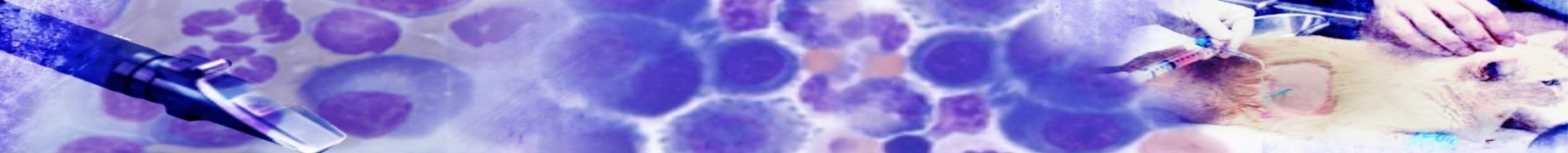
VetScan i-STAT®





REGLAMENTO PARA EL EJERCICIO PROFESIONAL EN CLÍNICA DE ANIMALES DE COMPAÑÍA OCV

- **CLÍNICA VETERINARIA.** Conjunto de dependencias y servicios destinados a la atención y tratamiento (preventivo y curativo) que puedan requerir análisis y cirugías mayores. Debe comprender, como mínimo, las descritas para el Consultorio y, además, las siguientes: - Quirófano independiente de cualquier otra dependencia, con medios de reanimación, gases medicinales y monitorización anestésica. - Instalación de radiodiagnóstico de acuerdo con la normativa vigente. - **Equipamiento de laboratorio para análisis bioquímicos y hematológicos.**



DATOS PACIENTE

Clinica Veterinaria: Teléfono:
Nombre Paciente: Propietario:
Especie: Raza: Edad: Sexo:

URGENTE

TIPO DE MUESTRA Y PROCEDENCIA:

OBSERVACIONES:

DIAGNÓSTICO PROBABLE:

AYUNAS SI

HEMATOLOGÍA

- Serie roja: Hematías
- Hemoglobina
- Hematocrito
- Índices eritrocitarios
- Serie blanca: Leucocitos y fórmula
- Reticulocitos
- Formas celulares anormales/patológicas

COAGULACIÓN

- Plaquetas
- T. Protrombina
- T. Tromboplastina parcial activada
- Fibrinógeno
- Antitrombina III

FÁRMACOS y VITAMINAS

- Bromuro-k
- Digoxina
- Fenobarbital
- Ac. Fólico
- Vitamina B12

IONES

- Calcio Iónico
- Calcio Total
- Cloro
- Fósforo
- Hierro
- Magnesio
- Potasio
- Sodio

BIOQUÍMICA

- Ac. Biliares
- Ac. Úrico
- Albúmina
- Anulasa
- Bilirrubina total
- Colesterol
- CPK
- Creatinina
- Fosfatasas Alcalina
- GGT
- Glucosa
- Globulinas totales
- GOT (AST)
- GPT (ALT)
- Proteínas totales
- LDH
- Lipasa
- Triglicéridos
- Urea

BIOQUÍMICA ESPECIAL

- Fructosamina
- Lipasa pancreática canina/felina
- Proteína C Reactiva
- TLI canina
- Troponina I

HORMONAS

- Cortisol
- Cortisol/creatin. crina
- Estradiol-17-β
- Progesterona

- Insulina
- T4 libre dial. equilibrio (fT4d)
- T4 total
- TSH canina

PROTEINOGRAMA

INFECCIOSAS (SEROLOGÍA)

Perro

- ANA's
- Anaplasma phagocytophylum
 - Positivo-Negativo
 - Título Final
- Babesia canina
- Borrelia canina (Lyme)
- Brucelosis canina
- Coombs canino
- Dirofilaria immitis
- Ehrlichiosis canina
 - Positivo-Negativo
 - Título Final
- Factor reumatoide canino
- Herpesvirus canino
- Leishmaniosis canina
 - Positivo-Negativo
 - Título Final
- Leptospirosis
- Moquillo canino
- Neospora canina
- Parvovirus canino
- Theileria annae
- Toxoplasmosis canina

Gato

- Calicivirus felino
- Mycoplasmas hemotrópicos cit.
- Herpesvirus felino
- Inmunodeficiencia felina (FIV)
- Leishmaniosis felina
- Leucemia felina (FeLV)
- Panleucopenia felina
- PIF/Coronavirus felino
- Toxoplasmosis felina

BIOL. MOLECULAR

- Anaplasma spp (DNA-PCR)
- Babesia spp (DNA-PCR)
- Ehrlichia spp (DNA-PCR)
- Leishmania spp (DNA-PCR)
- Moquillo (DNA-PCR)
- Gato
- Calicivirris felino (RNA-PCR)
- Coronavirus felino/PIF (RNA-PCR)
- Hemobartonella
 - Mycoplasma haemofelis
 - Mycoplasma haemominutum
- Inmunodeficiencia (DNA prog-PCR)
- Leucemia felina (DNA prog-PCR)
- Panleucopenia felina (DNA-PCR)

HECES

- Digestión
- Parásitos
- Coprocultivo
- Sangre oculta en heces

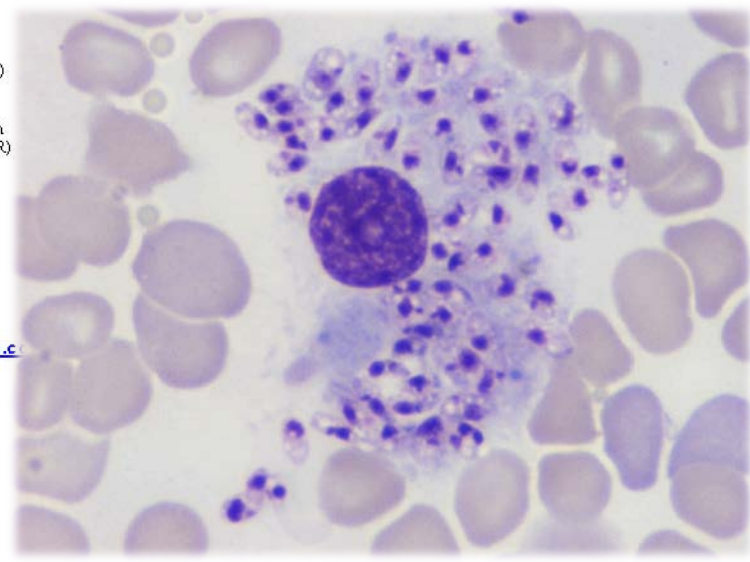
ORINA

- Cálculo urinario
- Elementos anormales
- Proteína/creatinina
- Sedimento urinario
- Urianálisis completo
- Urocultivo

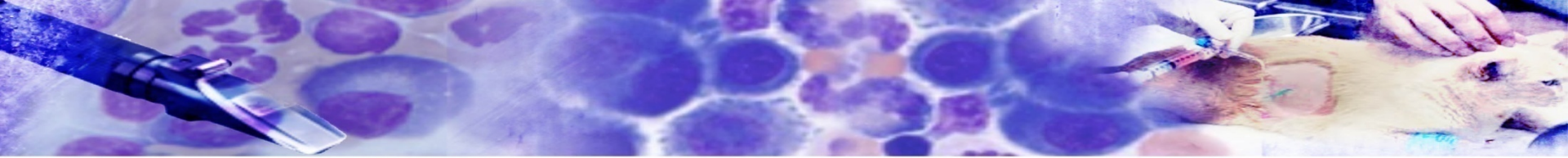
MICROBIOLOGÍA

- Antibiograma
- Cultivo estándar
 - Ótico
 - Conjuntival
 - Vaginal
 - Resp.
- Cultivo estándar + micológico
- Cultivos especiales (hemocultivo, herida, absceso, líquido articular, cavidad corporal...)
- Cultivo hongos sistémicos
- Cultivo de dematofitos

Selección e Interpretación de resultados



¿DIAGNÓSTICO CLÍNICO LABORATORIAL?



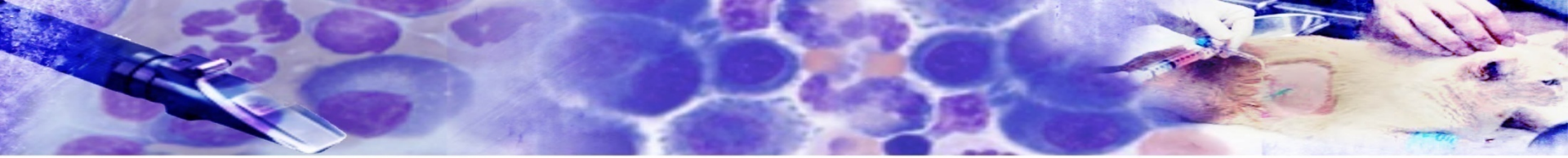
¿Quién LA IMPARTE?

Alvarez García, G.
Caro Vadillo, A
Collantes Fernández, E.
Fermín Rodríguez, M.L.
Fernández Garaizabal, J.F
Forés Jackson, P.
Fragío Arnold, C.
González Martín, J.V.
Martín Espada, C.
Martín Iniesta, S.
Martínez de Merlo, E.
Meléndez Lazo, A
Miró Corrales, G
Pérez Alenza, D.
Rollán Landeras, E.

**MEDICINA Y
CIRUGÍA
ANIMAL**

**SANIDAD
ANIMAL**

ANIMA



3 CRÉDITOS ECTS

Teoría: 17 h



Patología Clínica General (3)

Citología Clínica (1)

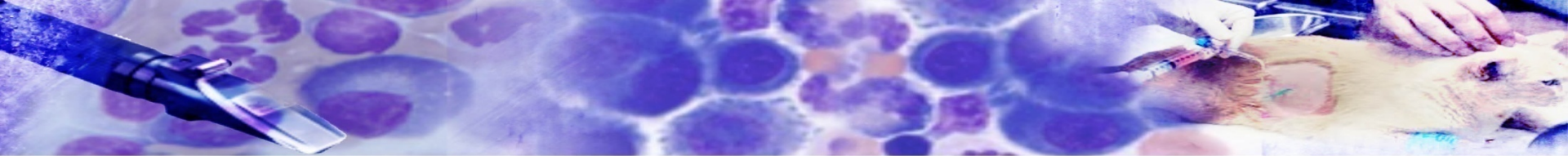
Hematología (3)

Bioquímica Clínica (5)

Lab enf Infecciosas/parasitarias (4)

Histopatología (1)

14.00 – 15,00 L – X
28 SEPT – 16 DIC



Seminarios: 22 h

- **Nº Total 11 / 9 alumnos por grupo**
- **Especies: Equidos, Bóvidos, P. Animales**

S1 Frotis sanguíneo
S2 Citología Clínica 1
S3 Citología Clínica 2
S4 a S11: casos clínicos



MULTIDISCIPLINARES
ORIENTADOS A PROBLEMAS

Seminarios: 22 h

1-2 Seminario/ alumno /semana

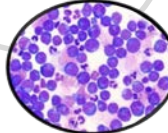
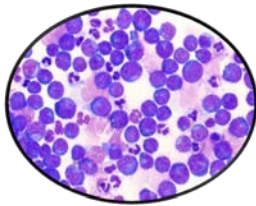
- **Grupos abiertos.**
- **Registrarse en Wikis abiertas permanentemente**
- **Cambios persona por persona**

Lactato:
perfusión

Desviacion
izq:
inflamación

Lactato:
perfusión

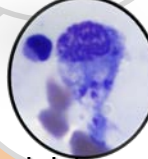
Desviacion
izq:
inflamación



Fructosamina:
glucemia en
tiempo

Fructosamina:
glucemia en
tiempo

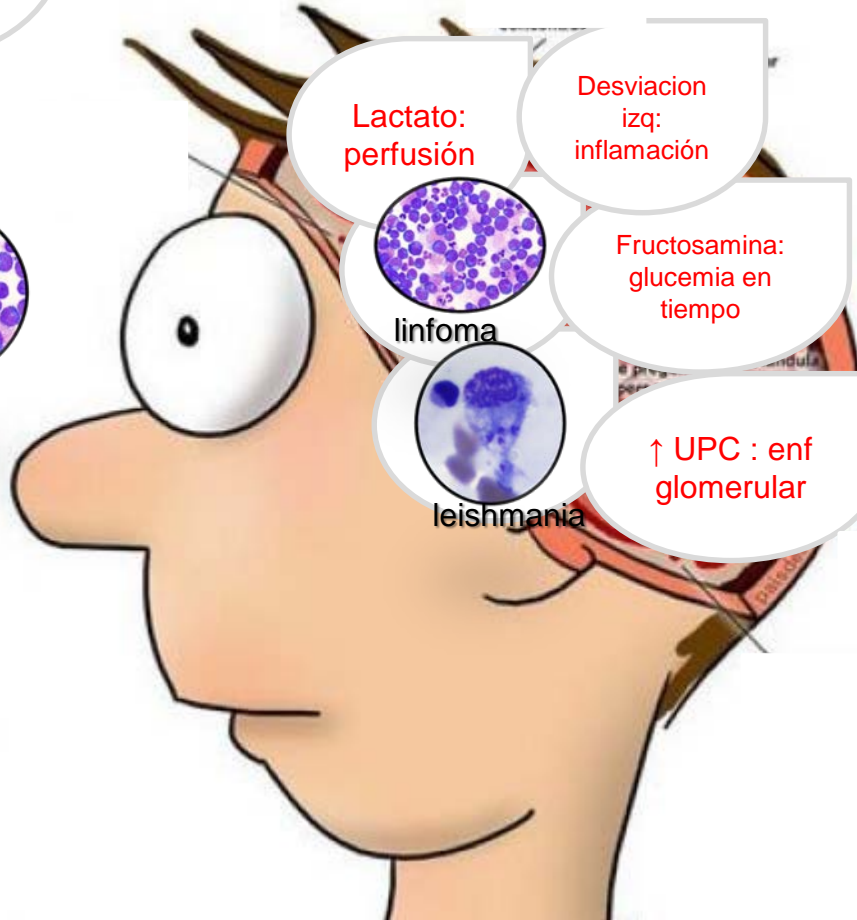
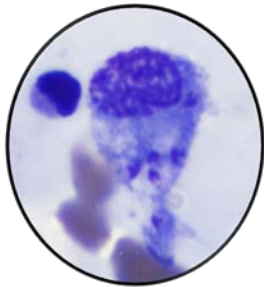
linfoma

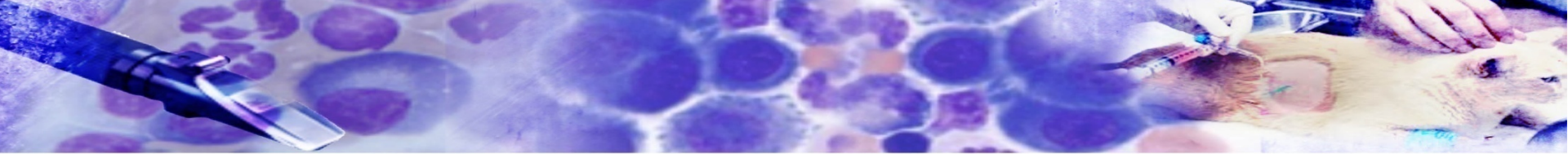


↑ UPC : enf
glomerular

leishmania

↑ UPC : enf
glomerular





EVALUACIÓN

- **50% Examen tipo Test**
- **40% Evaluación en Seminarios**
- **10% Asistencia a clase**

El alumno no podrá faltar a más de dos seminarios injustificadamente

RESULTADOS DE LA CALIFICACIONES CONVOCATORIA FEBRERO: COMPARATIVA CON AÑOS ANTERIORES

	Curso 214-2015	Curso 2015-2016	Curso 2019-2020
% Aprobados	16,1	10,7	31
% Notables	29	39,3	21,0
% Sobresalientes	35,5	46,4	48
% Matrícula Honor	6,4	3,6	3,1
Total alumnos presentados		28	29

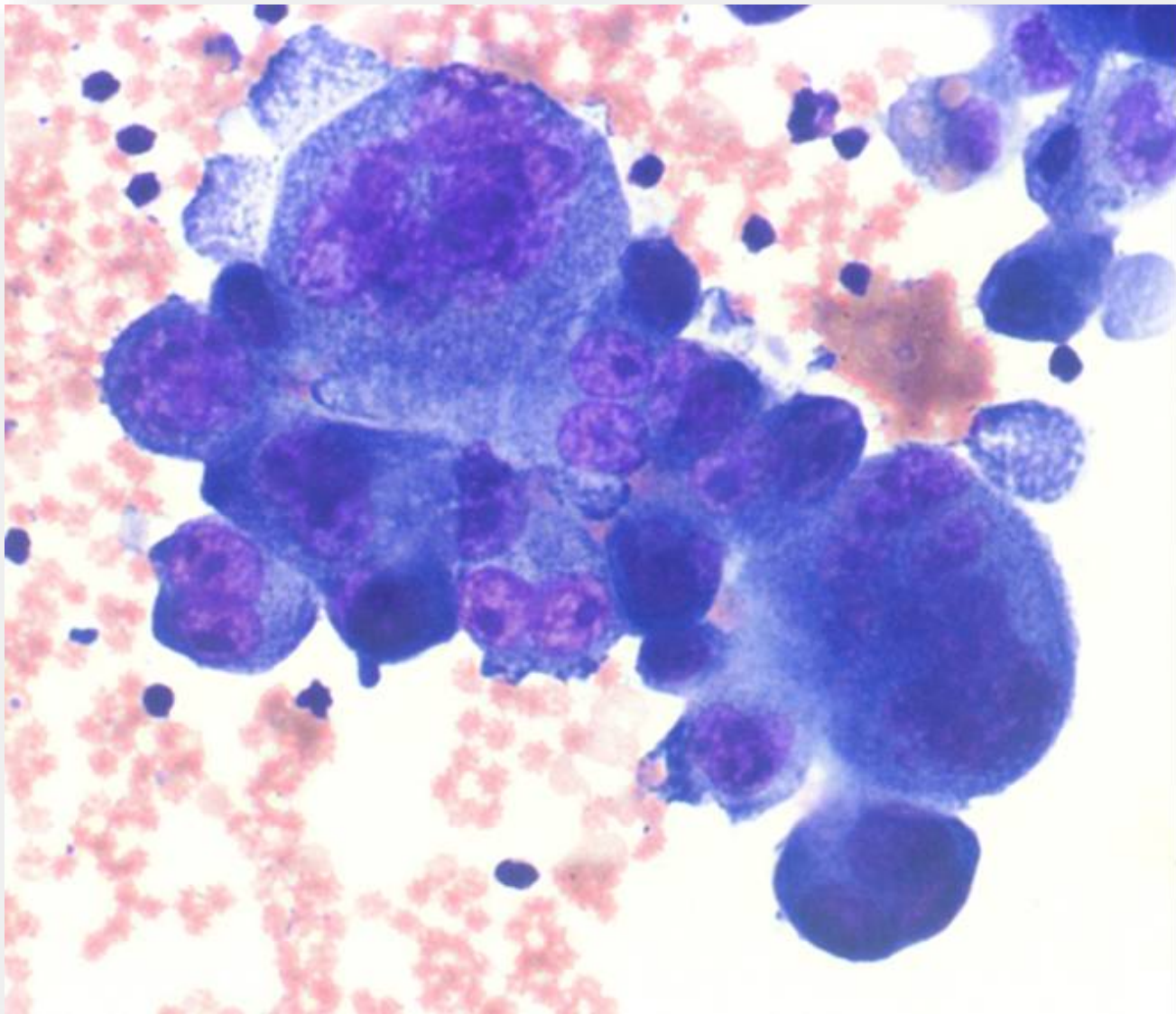
10. Grado de satisfacción del alumno por haber cursado la asignatura

Muy satisfecho:	77,8 % (n=14)
Satisfecho:	5,5 % (n=1)
Poco satisfecho:	ninguna encuesta
No contesta:	16,7 % (n=3)

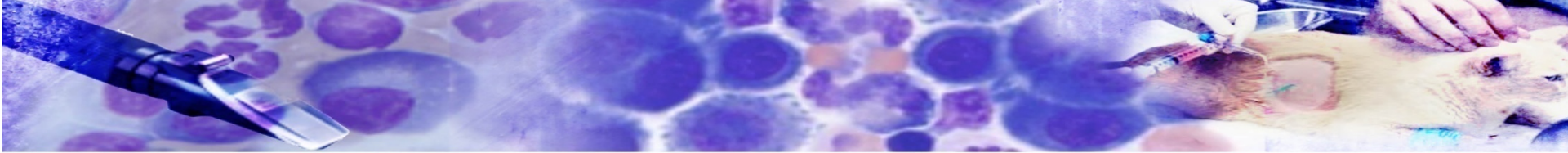
Aplicabilidad inmediata de los contenidos en ejercicio profesional (100%)

sobre todo de los Seminarios (lo mejor en 77,8% encuestas)

Calidad del profesorado (calificación media de 8,7 sobre 10)



**Citología líquido abdominal ¿QUÉ SON ESTOS ocnis?
LO SABRAS SI CURSAS DCL**



DIAGNÓSTICO CLÍNICO LABORATORIAL

ΓΑΒΟΡΑΤΟΡΙΑ

iiiOs esperamosiii

Nº máximo de alumnos 32