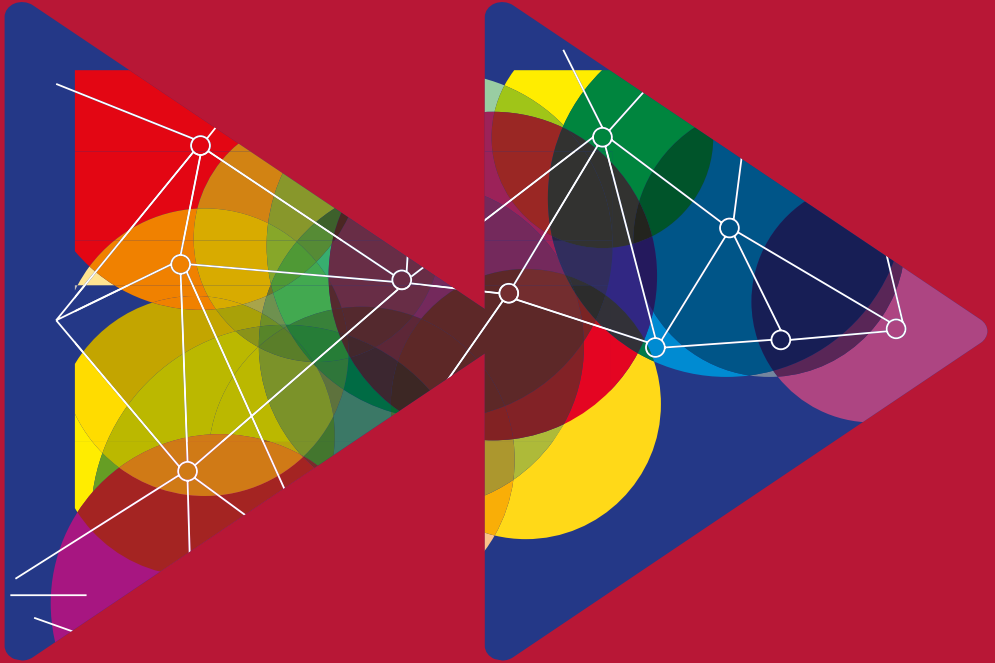




UNIVERSIDAD
COMPLUTENSE
MADRID



Máster Interuniversitario
Facultad de Filología

LINGÜÍSTICA
Y TECNOLOGÍAS

MÁSTER INTERUNIVERSITARIO LINGÜÍSTICA Y TECNOLOGÍAS

Ámbito de Conocimiento: Filología, Estudios Clásicos, Traducción y Lingüística

Centro responsable: Facultad de Filología,
Universidad Complutense de Madrid (UCM)

Conjunto: U. Politécnica de Madrid (UPM)

www.ucm.es/estudios/master-linguisticaytecnologias

Orientación: profesional e investigadora

Créditos: 60 ECTS

Duración: 1 curso
(2 semestres)

Modalidad: semipresencial
(80% virtual y
20% presencial)

OBJETIVOS

El Máster Universitario en Lingüística y Tecnologías UCM/UPM proporciona una formación avanzada en tres líneas de especialización académica y profesional:

1. Lingüística computacional
2. Enseñanza de lenguas en entornos digitales
3. Lingüística forense y peritaje lingüístico

DESTINATARIOS

El Máster Universitario en Lingüística y Tecnologías UCM/UPM está dirigido a graduados y licenciados en:

- Lingüística (titulación preferente);
- Filología;
- Informática e Ingenierías orientadas a las Tecnologías de la Información y las Comunicaciones (perfil de Lingüística computacional);
- Derecho (perfil de Lingüística Forense y Peritaje Lingüístico);
- Traducción e Interpretación

Los estudiantes que no acrediten una formación suficiente en Lingüística General o en Informática tendrán que cursar previamente un módulo de Formación Complementaria.

¿POR QUÉ ESTUDIAR ESTE MÁSTER?

Los egresados adquirirán competencias que les permitirán integrarse en cualquier equipo de trabajo interdisciplinar en el que se requieran conocimientos lingüísticos y tecnológicos especializados para:

- el diseño, desarrollo y evaluación de sistemas de comunicación hombre-máquina (hablada o escrita);
- el uso de sistemas informáticos y herramientas digitales para el aprendizaje de lenguas en enseñanza a distancia, semipresencial o presencial;

- el análisis forense de muestras orales o textos escritos y la elaboración de informes periciales en los sectores público y privado.

Además, el Máster Universitario en Lingüística y Tecnologías UCM/UPM permitirá al estudiante acceder a estudios de Tercer Ciclo, especialmente al Programa de Doctorado en Lingüística Teórica y Aplicada

El perfil de los titulados tiene una alta demanda en los tres campos de especialización del Máster:

- El sector de tecnologías del lenguaje y el procesamiento del lenguaje natural incluye empresas que desarrollan sus productos en áreas como las de los asistentes conversacionales, traductores automáticos, generadores de resúmenes, sistemas de extracción de datos e información, analizadores de opinión, entre otros muchos productos y servicios relacionados.
- El sector de la enseñanza de lenguas en entornos digitales incluye ámbitos como la formación de profesores en competencias digitales aplicadas a la enseñanza de idiomas, la producción de materiales educativos digitales, la creación de sistemas, herramientas y entornos de aprendizaje en línea, así como la propia enseñanza semipresencial o en línea.
- El sector de la lingüística forense y los peritajes lingüísticos carece en España de ofertas formativas de posgrado. Los profesionales especializados en este ámbito pueden investigar y transferir sus resultados a la práctica forense, así como realizar informes o peritajes cuando las evidencias del lenguaje oral o escrito constituyen una prueba en procesos judiciales o casos legales relacionados con la interpretación o desambiguación de textos, la identificación de locutores, la atribución de autoría, la determinación de plagio o el análisis de marcas y patentes, entre otros.

ESTRUCTURA

El Máster Universitario en Lingüística y Tecnologías UCM/UPM consta de 60 ECTS *. Su plan de estudios se compone de un módulo común obligatorio (24 ECTS), un itinerario optativo de especialización en una de las tres líneas existentes (24 ECTS) y el Trabajo Fin de Máster (12 ECTS).

* Dependiendo de la formación previa, en caso de no provenir de una titulación considerada preferente se añadirán hasta 12 créditos de Complementos Formativos en Fundamentos Lingüísticos o en Fundamentos Informáticos. Se puede consultar en la web de la titulación los detalles.

PLAN DE ESTUDIOS

TIPO DE ASIGNATURA	ECTS
Obligatorias	24
Optativas	24 *
Trabajo Fin de Máster	12
Total	60

*Incluye la posibilidad de realizar 6 ECTS de Prácticas Externas.

ASIGNATURAS OBLIGATORIAS	ECTS	SEMESTRE
Módulo Común Obligatorio (24 ECTS)		
Enfoques Avanzados en Lingüística	6	1º
Iniciación a la Investigación	6	1º
Tecnologías del Habla	6	1º
Tecnologías del Texto	6	1º

ASIGNATURAS OPTATIVAS	ECTS	SEMESTRE
Módulo de Especialidad en Lingüística Computacional (24 ECTS)		
Enfoques y Programación Avanzada	6	1º
Morfología y Sintaxis Computacional	4	2º
Procesamiento del Habla	4	2º
Semántica y Pragmática Computacional	4	2º
Aplicaciones de la Lingüística Computacional / Prácticas (Optativas)	6	2º
Módulo de Especialidad en Enseñanza de Lenguas en Entornos Digitales (24 ECTS)		
Metodología de la Enseñanza de Lenguas Extranjeras	6	1º
Fundamentos de Aprendizaje Electrónico	6	2º
Multilingüismo e Interculturalidad	3	2º
Programas de Enseñanza de Lenguas en Entornos Digitales	3	2º
Producción de Materiales Educativos Digitales / Prácticas (Optativas)	6	2º
Módulo de Especialidad en Lingüística Forense y Peritaje Lingüístico (24 ECTS)		
Fonética Forense	6	1º
Análisis de Autoría	3	2º
Análisis Forense del Discurso	3	2º
Identificación de Locutores	3	2º
Sociolingüística Forense	3	2º
Aspectos Jurídico-Procesales + Estudio de Casos / Prácticas (Optativas)	6	2º

Trabajo Fin de Máster	ECTS	SEMESTRE
Trabajo Fin de Máster	12	2º



UNIVERSIDAD
COMPLUTENSE
MADRID



POLITÉCNICA



una-europa.eu

Másteres UCM



Facultad de Filología

Campus de Moncloa

filologia.ucm.es

Para más información: www.ucm.es/estudios/master-linguisticaytecnologias

Marzo 2025. El contenido de este díptico está sujeto a posibles modificaciones

www.ucm.es

