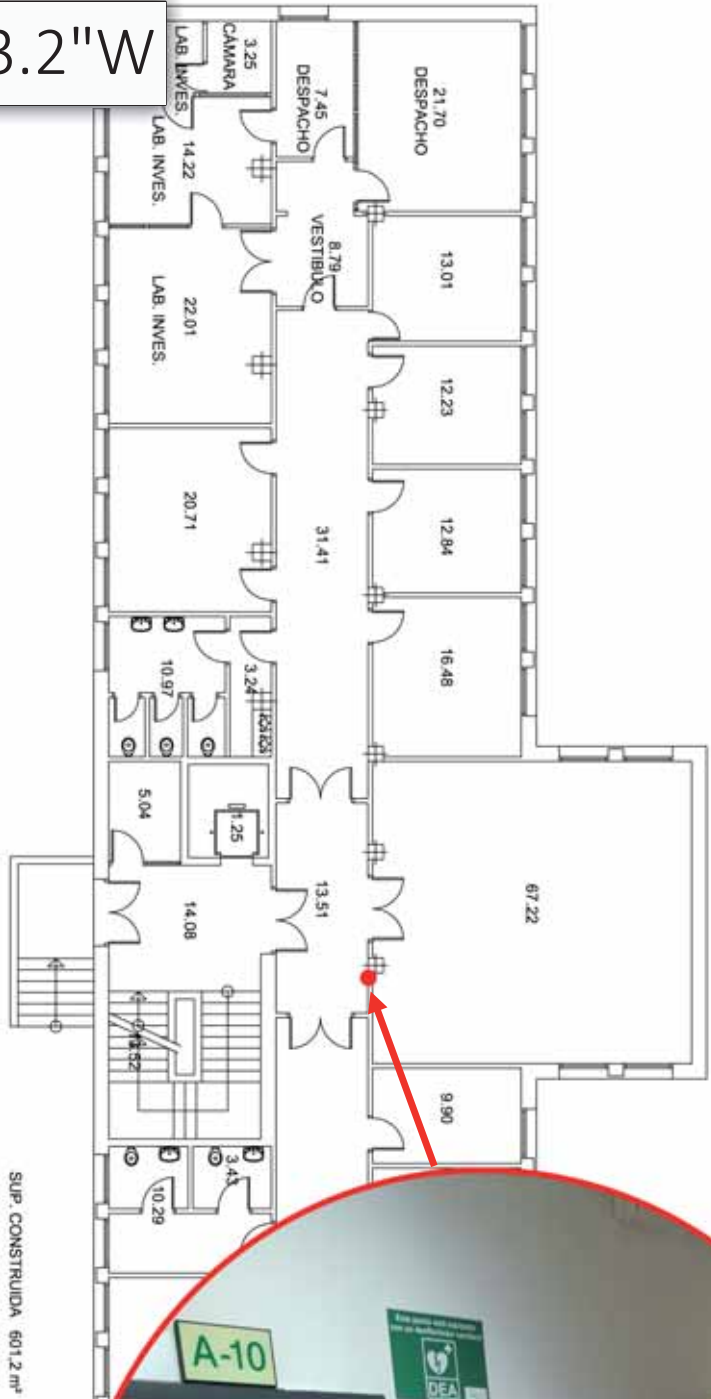


Facultad de Veterinaria
 Planos de ubicación de desfibriladores
 Producción Animal, planta 0



UNIVERSIDAD
COMPLUTENSE
 MADRID

40°27'00.6"N 3°44'23.2"W



proyecto:	XXX	codigo de proyecto - sistema	01
	XXX	ENFERMO 2012	XXX
	XXX	XXX	XXX
direccion:	Avenida Puerta de Hierro, 3, Madrid		
	Facultad de Veterinaria, Producción Animal, Zootecnia		
plano:	ESTADO ACTUAL		
	PLANTA BAJA		
autor:	USOS Y SUPERFICIES		
	autor:		
	Antonio J. Leiton Carrasco, arquitecto		
	Vicegerencia de Gestión y Organización - Dirección de Obras y Mantenimiento		

00

