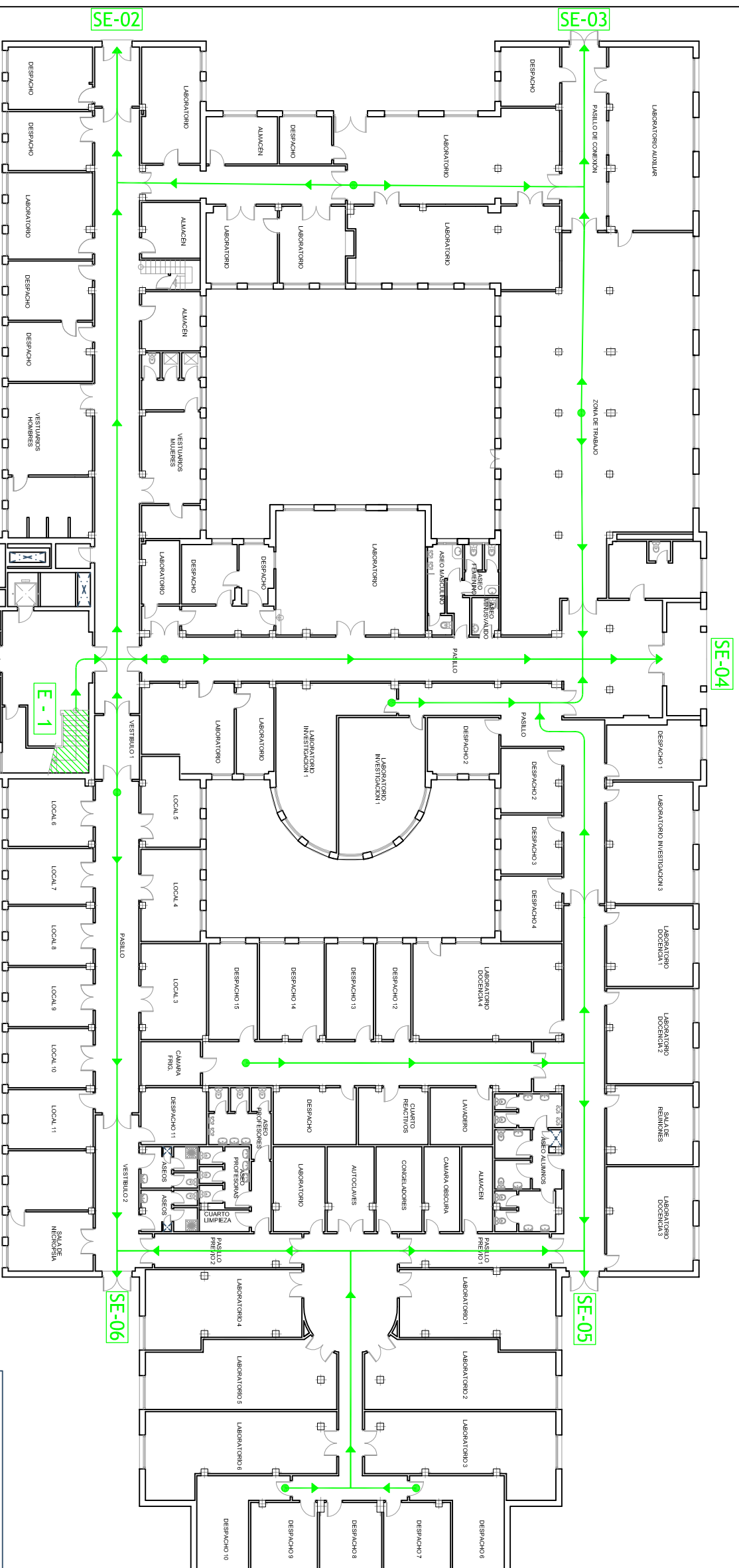


LEYENDA EVACUACIÓN	
	RECORRIDO DE EVACUACIÓN
	SALIDA DE EDIFICIO
	ESCALERA DE EVACUACIÓN



GALERIA DE INSTALACIONES

EDIFICIO PRINCIPAL				
PLANTA	ÁREA	SUPERFICIE UTIL. APROXIMADA (m <sup>2</sup> )	DENSIDAD	OCCUPACIÓN MÁXIMA
Tercera	Cuartos técnicos		nula	0
<b>Ocupación teórica total planta</b>				
	Despachos	93,93	10 m <sup>2</sup> /p	10
	Laboratorios	182,08	5 m <sup>2</sup> /p	37
	Sala de juntas	220,50	10 m <sup>2</sup> /p	22
	Aseos, vestíbulos y cuarto técnicos		nula	0
<b>Ocupación teórica total planta</b>				
	Despachos	559,88	10 m <sup>2</sup> /p	56
	Laboratorios	306,75	5 m <sup>2</sup> /p	62
	Sala de grupos (zona biblioteca)	51,10	0,5 m <sup>2</sup> /p	102
	Sala de grupos (vestibulo)	61,24	2 m <sup>2</sup> /p	31
	Control de magán y sonido salón actos	15,79	2 m <sup>2</sup> /p	2
	Aseos, vestíbulos y cuarto técnicos		nula	0
<b>Ocupación teórica total planta</b>				
	Despachos	385,93	10 m <sup>2</sup> /p	39
	Laboratorios	331,61	5 m <sup>2</sup> /p	67
	Aula	61,98	1,5 m <sup>2</sup> /p	42
	Seminario	112,57	1,5 m <sup>2</sup> /p	75
	Consellería	7,05	10 m <sup>2</sup> /p	1
	Receptor	6,65	10 m <sup>2</sup> /p	1
	Despacho alumnos	11,92	10 m <sup>2</sup> /p	2
	Vestibulo seminario	101,32	2 m <sup>2</sup> /p	51
	Vestibulo principal	152,23	2 m <sup>2</sup> /p	76
	Salón de actos	175,55	0,5 m <sup>2</sup> /p	360
	Escenario salón de actos	34,11	2 m <sup>2</sup> /p	17
	Vestibulo salón de actos	57,13	2 m <sup>2</sup> /p	49
	Aseos, alacén y cuarto técnicos		nula	0
<b>Ocupación teórica total planta</b>				
	Despachos	354,38	10 m <sup>2</sup> /p	36
	Laboratorios	304,99	5 m <sup>2</sup> /p	62
	Aulas	65,57	1,5 m <sup>2</sup> /p	37
	Biblioteca	256,90	3 m <sup>2</sup> /p	86
	Hemeroteca	112,70	3 m <sup>2</sup> /p	38
	Repetografía	25,61	2 m <sup>2</sup> /p	13
	Aseos, vestíbulos, alacén, depósitos de libros y cuarto técnico		nula	0
<b>Ocupación teórica total planta</b>				
	Despachos	162,43	10 m <sup>2</sup> /p	17
	Laboratorios	555,70	5 m <sup>2</sup> /p	112
	Aulas	65,57	1,5 m <sup>2</sup> /p	37
	Despacho pasajería	17,76	10 m <sup>2</sup> /p	2
	Aseos, vestíbulos y cuarto técnicos		nula	0
<b>Ocupación teórica total planta</b>				
	Despachos y sala de reuniones en Standard Animal	275,78	10 m <sup>2</sup> /p	28
	Laboratorios en Standard Animal	524,79	5 m <sup>2</sup> /p	105
	Despacho en vestíbulo 2 - Standard Animal	13,00	10 m <sup>2</sup> /p	2
	Despachos en Planta Pípedo	12,07	10 m <sup>2</sup> /p	2
	Laboratorios en Planta Pípedo	401,30	5 m <sup>2</sup> /p	80
	Despachos en resto de planta	120,31	10 m <sup>2</sup> /p	12
	Laboratorios en resto de planta	197,38	5 m <sup>2</sup> /p	40
	Aseos, vestíbulos y cuarto técnicos		nula	0
<b>Ocupación teórica total planta</b>				
	Despachos y cuarto técnicos		nula	289
<b>Total ocupación teórica Edificio Principal</b>				
				<b>1.813</b>

# PLAN DE AUTOPROTECCIÓN

Facultad de Veterinaria - UCM  
Avenida Puerta de Hierro, 3. 28040. Madrid

## Evacuación, Edificio Principal. Sótano 3

David Santos Benítez

Universidad Complutense de Madrid

LA PROPIEDAD: EL ARQUITECTO TÉCNICO:

LA PROPIEDAD: EL ARQUITECTO TÉCNICO:



E-1

INGENIERIA LEGAL PLANNING  
C/ Ferraz 28, 2º Izq. 28008 - Madrid  
Tf. 91 758 68 50. Fax: 91 54 1 60 35  
Email: planes@legalplanning.eu