

Plan de Autoprotección

Capítulo 4: Inventario de medios

Mayo 2016

Actualización 0 - Revisión 1



FACULTAD DE VETERINARIA
UNIVERSIDAD COMPLUTENSE DE MADRID

Índice

1. MEDIOS TÉCNICOS	3
1.1. ABASTECIMIENTO DE AGUA	3
1.2. HIDRANTES	3
1.3. BOCAS DE INCENDIO EQUIPADAS	4
1.4. INSTALACIÓN DE EXTINCIÓN AUTOMÁTICA	4
1.5. SISTEMA AUTOMÁTICO DE DETECCIÓN Y ALARMA DE INCENDIOS	4
1.6. SISTEMA MANUAL DE ALARMA DE INCENDIOS	5
1.7. EXTINTORES DE INCENDIOS	6
1.8. SECTORIZACIÓN Y COMPARTIMENTACIÓN	9
1.9. MEGAFONÍA	10
1.10. SEÑALIZACIÓN DE LAS VÍAS DE EVACUACIÓN Y MEDIOS CONTRA INCENDIOS	10
1.10.1. ALUMBRADO DE EMERGENCIA Y SEÑALIZACIÓN	10
1.10.2. SEÑALIZACIÓN FOTOLUMINISCENTE	10
2. MEDIOS HUMANOS	11

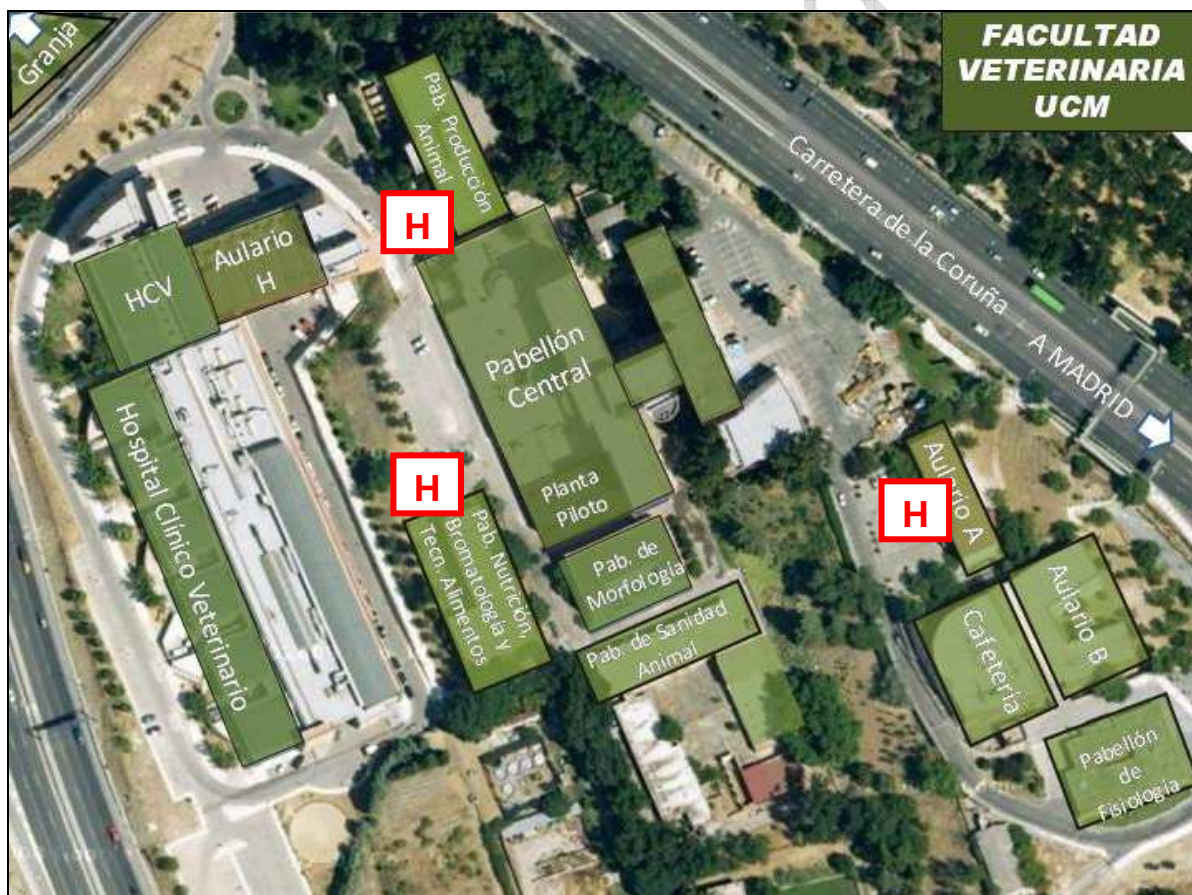
1. MEDIOS TÉCNICOS

1.1. ABASTECIMIENTO DE AGUA

Tanto el abastecimiento de agua para la instalación de fontanería como para la red contra incendios se realiza desde la red general municipal. Debido a que la presión y caudal que suministra dicha red general es alta no es necesario el uso de grupos de presión para la impulsión del agua a los equipos de la red contra incendios.

1.2. HIDRANTES

Se localiza una red de tres hidrantes perteneciente a la red general municipal alrededor de la Facultad. Estos hidrantes son de tipo arqueta, ubicados en la acera y de propiedad municipal. El centro no dispone de hidrantes propios.



FUENTE: veterinaria.ucm.es

1.3. BOCAS DE INCENDIO EQUIPADAS

La Boca de Incendio Equipada (BIE), es el conjunto de elementos necesarios para transportar y proyectar agua desde un punto fijo de una red de agua contra incendios, hasta el lugar del fuego.

Constituyen un rápido y eficiente método de protección contra incendios. La conexión a la red se realiza a través de una válvula con manómetro y el extremo libre está conectado a una boquilla de tres efectos: cerrado, chorro y pulverización.

EDIFICIO PRINCIPAL	
PLANTA	INVENTARIO
Sótano 3	7 ud
Total	7 ud

AULARIO B Y CAFETERÍA	
PLANTA	INVENTARIO
Baja	5 ud
Primera	2 ud
Total	7 ud

1.4. INSTALACIÓN DE EXTINCIÓN AUTOMÁTICA

Se localizan dos sistemas de extinción automática de incendios en distintas áreas de la Facultad:

- Edificio Principal – Sótano3: Cuarto de calderas con 6 extintores automáticos de polvo ABC.
- Aulario A: Cuarto anexo exterior de sala de caldera por medio de agentes gaseosos.
- Aulario B y Cafetería – Planta Baja:
 - Cocina de cafetería por medio de agentes gaseosos.
 - Cuarto exterior de sala de caldera por medio de agentes gaseosos.

1.5. SISTEMA AUTOMÁTICO DE DETECCIÓN Y ALARMA DE INCENDIOS

El edificio principal dispone de un sistema que se basa en una central analógica de detección y alarma de incendios, dividida en varios lazos; que se encuentra situada en el cuarto de Conserjería de Planta Baja. A esta central se encuentran conectados todos los sistemas eléctricos de protección contra incendios, de forma que son gestionables desde ella.

El edificio de Anatomía y el de Producción Animal disponen de un sistema que se basa en una central analógica de alarma de incendios, dividida en varios lazos, que se encuentran situadas en el vestíbulo de distribución de Planta Baja y en el cuarto existente junto la entrada principal de Planta Baja, respectivamente.

1.6. SISTEMA MANUAL DE ALARMA DE INCENDIOS

El sistema manual de alarma de incendios se compone por los pulsadores de alarma, elementos que se encuentran conectados a la central de incendios, y que en caso de activarse mandan una señal a la central y hacen sonar la alarma.

EDIFICIO PRINCIPAL	
PLANTA	INVENTARIO
Sótano 3	14 ud
Sótano 2	5 ud
Sótano 1	6 ud
Baja	6 ud
Primera	4 ud
Segunda	2 ud
Total	37 ud

EDIFICIO ANATOMÍA	
PLANTA	INVENTARIO
Baja	3 ud
Primera	2 ud
Segunda	2 ud
Total	7 ud

EDIFICIO PRODUCCIÓN ANIMAL	
PLANTA	INVENTARIO
Sótano 1	3 ud
Baja	3 ud
Primera	3 ud
Total	9 ud

1.7. EXTINTORES DE INCENDIOS

Un extintor es un elemento portátil de pequeñas dimensiones que puede ser desplazado por una sola persona hasta el lugar del fuego y contiene en su interior un agente extintor de incendios a baja presión que se libera por accionamiento manual. La situación de los extintores se encuentra reflejada en planos adjuntos. La eficacia mínima será 21A - 113B.

EDIFICIO PRINCIPAL		
PLANTA	NÚMERO	TIPO
Sótano 3	25	Polvo ABC
	1	Carro 25 kg Polvo ABC
	8	CO ₂
Sótano 2	6	Polvo ABC
	3	CO ₂
Sótano 1	10	Polvo ABC
	6	CO ₂
Baja	9	Polvo ABC
	1	Carro 25 kg Polvo ABC
	5	CO ₂
Primera	5	Polvo ABC
	2	CO ₂
Segunda	4	Polvo ABC
Tercera	1	CO ₂
Total	59	Polvo ABC
	2	Carro 25 kg Polvo ABC
	225	CO₂

AULARIO A		
PLANTA	NÚMERO	TIPO
Baja	3	Polvo ABC
Primera	1	Polvo ABC
Total	4	Polvo ABC

AULARIO B Y CAFETERÍA		
PLANTA	NÚMERO	TIPO
Baja	13	Polvo ABC
	2	CO ₂
Primera	2	Polvo ABC
Total	15	Polvo ABC
	2	CO₂

EDIFICIO FISIOLÓGÍA		
PLANTA	NÚMERO	TIPO
Baja	3	Polvo ABC
	2	CO ₂
Total	3	Polvo ABC
	2	CO ₂

ANIMALARIO		
PLANTA	NÚMERO	TIPO
Baja	3	Polvo ABC
Total	3	Polvo ABC

EDIFICIO ANATOMÍA		
PLANTA	NÚMERO	TIPO
Baja	2	Polvo ABC
Primera	1	Polvo ABC
	1	CO ₂
Segunda	2	Polvo ABC
Total	5	Polvo ABC
	1	CO ₂

EDIFICIO SANIDAD ANIMAL		
PLANTA	NÚMERO	TIPO
Baja	5	Polvo ABC
	1	CO ₂
Primera	2	Polvo ABC
	1	CO ₂
Total	7	Polvo ABC
	2	CO ₂

EDIFICIO NUTRICIÓN		
PLANTA	NÚMERO	TIPO
Sótano 1	3	Polvo ABC
Baja	2	Polvo ABC
Primera	2	Polvo ABC
Total	7	Polvo ABC

EDIFICIO PRODUCCIÓN ANIMAL		
PLANTA	NÚMERO	TIPO
Sótano 1	4	Polvo ABC
Baja	3	Polvo ABC
	1	CO ₂
Primera	2	Polvo ABC
Segunda	1	CO ₂
Total	9	Polvo ABC
	2	CO₂

COMPLEJO INSTITUTO DE ALIMENTACIÓN – INSTITUTO ANIMAL		
PLANTA	NÚMERO	TIPO
Baja	7	Polvo ABC
Primera	1	Polvo ABC
Total	8	Polvo ABC

1.8. SECTORIZACIÓN Y COMPARTIMENTACIÓN

Los sectores de incendio identificados son los siguientes:

SECTORES	USOS
EDIFICIO PRINCIPAL	
1	Despachos, laboratorios, aulas, seminarios, sala de grados, sala de juntas, salón de actos, biblioteca, hemeroteca, zona conserjería, zona administración, vestíbulos, núcleo de escaleras, núcleo de ascensores, vestuarios y cuartos técnicos, de Sótano 3 a Planta Tercera
2	Cuarto previo a sala de calderas en Sótano 3
3	Sala de calderas en Sótano 3
4	Vestíbulo 1 Sanidad Animal en Sótano 3
5	Animalario Sanidad Animal en Sótano 3
6	Vestíbulo 2 Sanidad Animal en Sótano 3
7	Resto Sanidad Animal en Sótano 3
8	Zona Papelería en Sótano 2
AULARIO A	
9	Aulas, escalera y aseos de Planta Baja a Primera
10	Sala de caldera exterior
AULARIO B Y CAFETERÍA	
11	Aulas, escalera, conserjería, asociaciones de alumnos, aseos, zona de barra y mesas de cafetería, cámaras frigoríficas, cuarto de frío y zonas comunes de personal cafetería de Planta Baja a Primera
12	Cuarto de ascensor en Planta Baja
13	Vestíbulo independencia Cocina en Planta Baja
14	Cocina en Planta Baja y cuarto de instalaciones cocina en Planta Primera
15	Vestíbulo independencia Cocina en Planta Baja
16	Comedor de personal en Planta Baja
17	Almacén en planta Baja
18	Cuarto exterior de sala de caldera en Planta Baja
EDIFICIO FISIOLÓGÍA	
19	Despachos y laboratorios en Planta Baja
ANIMALARIO	
20	Laboratorios, quirófano, pasillo de sucio, sala de limpieza y perreras en Planta Baja
EDIFICIO ANATOMÍA	
21	Núcleo de escalera, despachos, biblioteca, aula y laboratorios de Planta Baja a Segunda; y Sala de disección, cocedero y cámaras frigoríficas en Planta Baja

EDIFICIO SANIDAD ANIMAL	
22	Despachos, laboratorios, autoclave, cámaras frigoríficas y sala de limpieza de Planta Baja a Primera
23	Zona sin uso
EDIFICIO NUTRICIÓN	
24	Despachos, laboratorios, cámaras frigoríficas, almacenes y cuarto de reactivos de Sótano 1 a Planta Primera
EDIFICIO PRODUCCIÓN ANIMAL	
25	Despachos, laboratorios, cámaras frigoríficas, aulas y cuarto de ascensor de Sótano 1 a Planta Segunda
COMPLEJO INSTITUTO DE ALIMENTACIÓN	
26	Edificio Instituto Animal Planta Baja y Primera
27	Vestíbulo independencia Edif. Inst, Animal Planta Baja
28	Instalaciones 1 y 2 Edif. Inst. Animal en Planta Baja
29	Almacén 2 Edif. Inst. Animal en Planta Baja
30	Edificio Cunicultura Planta Baja
31	Pabellón Animales A Planta Baja
32	Pabellón Animales B Planta Baja
33	Talleres
33 SECTORES	

1.9. MEGAFONÍA

La Facultad no dispone de un sistema de megafonía.

1.10. SEÑALIZACIÓN DE LAS VÍAS DE EVACUACIÓN Y MEDIOS CONTRA INCENDIOS

1.10.1. ALUMBRADO DE EMERGENCIA Y SEÑALIZACIÓN

El alumbrado de emergencia y señalización lo constituye una instalación fija provista de bloques autónomos automáticos que se accionan cuando la tensión de servicio cae hasta un 70 % de su valor nominal. Disponen de fuente propia de energía consistente en acumuladores que se recargan de la red eléctrica.

1.10.2. SEÑALIZACIÓN FOTOLUMINISCENTE

Dispone de señalización para la localización de las vías de evacuación y salidas y de señalización fotoluminiscente para la localización de los medios manuales de lucha contra incendios.

2. MEDIOS HUMANOS

EQUIPOS DE EMERGENCIA DEL CENTRO			
PUESTO	COMPOSICIÓN	RESPONSABLES	TELÉFONO
Jefe de Emergencia	Titular	Pedro Luis Lorenzo González (Decano de la Facultad de Veterinaria)	91 394 38 84
	Suplente 1	Manuela Vázquez Sousa (Gerente de la Facultad de Veterinaria)	91 394 38 88
	Suplente 2 Turno mañana	Pablo Megino Rodenas	91 394 38 97
	Suplente 3 Turno tarde	Antonio Martín de Lucas	91 394 38 76
	Suplente 4 Turno Noche, domingos y festivos	Unidad de control y seguridad de la Universidad Complutense (UCYS)	91 394 38 76
EDIFICIO PRINCIPAL			
Jefe de Intervención	Titular	Manuela Vázquez Sousa (Gerente de la Facultad de Veterinaria)	91 394 38 88
	Suplente 1 Turno mañana	Pablo Megino Rodenas	91 394 38 97
	Suplente 2 Turno tarde	Antonio Martín de Lucas	91 394 38 76
	Suplente 3 Turno Noches, domingos y festivos	Unidad de control y seguridad de la Universidad Complutense (UCYS)	91 394 38 76
Equipo de Primera Intervención, Alarma y Evacuación (E.P.I.A.E.)	Sótano 3		
	Sanidad Animal	José M ^a Alunda Rodríguez	91 394 37 01
		José Luís Blanco Cancelo	91 394 37 17
		Gema Alvarez García	91 394 40 95
		Luis Ortega Mora	91 394 40 69
	Planta piloto	Andrés Guerrero Moreno	91 394 37 49
		Isabel González Alonso	91 394 37 51
		Gonzalo García de Fernando Minguillón	91 394 37 44
Equipo de Primera Intervención, Alarma y Evacuación (E.P.I.A.E.)	Resto dependencias en pasillo central y este	Lola Becerro Sirvent	600 460 357
		Rosa Prieto García	No se dispone
	Dependencias con alumnos	Docente impartiendo en dependencia	Se comunicará por teléfono móvil o a viva voz

EQUIPOS DE EMERGENCIA DEL CENTRO			
PUESTO	COMPOSICIÓN	RESPONSABLES	TELÉFONO
Equipo de Primera Intervención, Alarma y Evacuación (E.P.I.A.E.)	Sótano 2		
	Dependencias Zona Norte	Adelia Fortún García	91 394 38 15
		Jesús Martín Checa	91 394 38 13
	Dependencias Zona Este	Luís Acides Olivos Oré	91 394 40 42
		Javier del Pino Sans	91 394 38 41
	Dependencias Zona Oeste	Manuel Martín Jiménez	91 394 40 79
		Margarita Martín Fernández	91 394 39 11
	Dependencias con alumnos	Docente impartiendo en dependencia	Se comunicará por teléfono móvil o a viva voz
	Papelería	Rafael Fernández Martos	91 394 38 70
	Sótano 1		
	Zonas de Biblioteca y Hemeroteca	Cristina Ortiz Díez de Tortosa	91 394 38 77
		Mª del Mar Sanz Luengo	91 394 38 28
	Dependencias Zona Este	Antonio Puyet Catalina	91 394 38 21
		Susana Pérez Benavente	91 394 38 85
	Dependencias Zona Oeste	Juan Carlos Fontanillas Pérez	91 394 38 29
		Carlos García Artiga	91 394 38 33
	Dependencias con alumnos	Docente impartiendo en dependencia	Se comunicará por teléfono móvil o a viva voz
Equipo de Primera Intervención, Alarma y Evacuación (E.P.I.A.E.)	Planta Baja		
	Zona conserjería	Mª Paz Carretero Bonilla	91 394 38 76
		Leticia Barbado Rey	91 394 38 76
	Zona administración	Salvador González Luján	91 394 39 29
		Rebeca Bautista Rodríguez	91 394 38 95

EQUIPOS DE EMERGENCIA DEL CENTRO				
PUESTO	COMPOSICIÓN	RESPONSABLES	TELÉFONO	
	Dependencias Zona Este	Mª Aranzazu Martínez Caballero	91 394 38 41	
		Eva Ramos Alonso	91 394 38 36	
	Dependencias Zona Oeste	Rosa García García	91 394 38 42	
		Luís Revuelta Rueda	91 394 40 93	
	Dependencias con alumnos	Docente impartiendo en dependencia	Se comunicará por teléfono móvil o a viva voz	
	Salón de actos	Personal de sala del propio evento	Se comunicará por teléfono móvil o a viva voz	
	Planta 1ª			
	Dependencias Zona Norte	Beatriz Sanz Sánchez	91 394 38 84	
		María Rodríguez Talavera	91 394 38 81	
	Dependencias Zona Este	Mariano Díaz Flores	91 394 34 48	
		Antonio Rodríguez Artalejo	91 394 38 51	
	Dependencias Zona Oeste	Almudena Rebolé Garrigos	91 394 38 59	
		Susana Velasco Villar	91 394 38 59	
	Sala de Grados	Personal de sala del propio evento	Se comunicará por teléfono móvil o a viva voz	
Planta 2ª				
Dependencias Zona Norte y Sala de Juntas	Javier Gualix Sánchez	91 394 38 90		
	Alba González Valls	91 394 38 93		
Dependencias con alumnos	Docente impartiendo en dependencia	Se comunicará por teléfono móvil o a viva voz		

EQUIPOS DE EMERGENCIA DEL CENTRO			
PUESTO	COMPOSICIÓN	RESPONSABLES	TELÉFONO
AULARIO A			
Equipo de Primera Intervención, Alarma y Evacuación (E.P.I.A.E.)	Conserjería	Alberto Escalonilla García	91 394 38 70
		M ^a Angeles García Varela	91 394 38 70
	Dependencias con alumnos	Docente impartiendo en dependencia	Se comunicará por teléfono móvil o a viva voz
AULARIO B Y CAFETERÍA			
Equipo de Primera Intervención, Alarma y Evacuación (E.P.I.A.E.)	Conserjería	Antonia Castro Barrera	91 394 38 73
		Bepsy Salazar Salazar	91 394 38 73
	Dependencias con alumnos	Docente impartiendo en dependencia	Se comunicará por teléfono móvil o a viva voz
	Cafetería	Personal propio de la cafetería	Se comunicará a viva voz
EDIFICIO FISIOLÓGÍA			
Jefe de Intervención	Titular	Juan Carlos Illera del Portal (director de Departamento)	91 394 38 65
	Suplente	Josefina llelra del Portal	91 394 38 63
Equipo de Primera Intervención, Alarma y Evacuación (E.P.I.A.E.)	Planta Baja	Gema Silvan Granada	91 394 38 66
		M ^a Pilar Millán Pastor	91 394 38 60
	Dependencias con alumnos	Docente impartiendo en dependencia	Se comunicará por teléfono móvil o a viva voz
EDIFICIO ANIMALARIO			
Equipo de Primera Intervención, Alarma y Evacuación (E.P.I.A.E.)	Planta Baja	Benedicto Jerónimo Sánchez	Se comunicará a viva voz
		Carmen García-Velasco	
		Jesús Moya Ortega	
	Dependencias con alumnos	Docente impartiendo en dependencia	Se comunicará por teléfono móvil o a viva voz

EQUIPOS DE EMERGENCIA DEL CENTRO			
PUESTO	COMPOSICIÓN	RESPONSABLES	TELÉFONO
EDIFICIO ANATOMÍA			
Jefe de Intervención	Titular	Pilar Martínez Sainz (Directora de Departamento)	91 394 37 29
	Suplente	Concepción Rojo Salvador	91 394 37 80
Equipo de Primera Intervención, Alarma y Evacuación (E.P.I.A.E.)	Planta Baja	Aranzazu Mateos Sanz	91 394 37 23
		Angela Labrador Pérez	91 394 37 23
	Planta 1ª	Concepción Carrasco Junquera	91 394 37 28
		Encina González Martínez	91 394 39 12
	Planta 2ª	Ignacio de Gaspar y Simón	91 394 37 27
		Inmaculada Santos Alvarez	91 394 37 27
	Dependencias con alumnos	Docente impartiendo en dependencia	Se comunicará por teléfono móvil o a viva voz
	EDIFICIO SANIDAD ANIMAL		
Jefe de Intervención	Titular	Bruno González Zorn (Director de Departamento)	91 394 37 07
	Suplente	Mª Teresa Gómez Muñoz	91 394 37 07
Equipo de Primera Intervención, Alarma y Evacuación (E.P.I.A.E.)	Planta Baja	Mª Teresa Gómez Muñoz	91 394 37 07
		Ana Domenech Gómez	91 394 340 87
	Planta 1ª	Bruno González Zorn	91 394 37 07
		José F. Fernández Garayzabal	91 394 37 16
	Dependencias con alumnos	Docente impartiendo en dependencia	Se comunicará por teléfono móvil o a viva voz

EQUIPOS DE EMERGENCIA DEL CENTRO			
PUESTO	COMPOSICIÓN	RESPONSABLES	TELÉFONO
EDIFICIO NUTRICIÓN			
Jefe de Intervención	Titular	Gonzalo García de Fernando Minguillón (Director de Departamento)	91 394 37 44
	Suplente	Eva Hierro Paredes	91 394 39 46
Equipo de Primera Intervención, Alarma y Evacuación (E.P.I.A.E.)	Sótano 1	Fernanda Fernández Alvarez	91 394 37 42
		Alberto Alvarez López	91 394 37 49
	Planta Baja	Carmen San José Serrán	91 394 37 46
		Eva Hierro Paredes	91 394 39 46
	Planta 1ª	Mª Rosario Martín de Santos	91 394 37 52
		Isabel González Alonso	91 394 37 51
	Dependencias con alumnos	Docente impartiendo en dependencia	Se comunicará por teléfono móvil o a viva voz
	EDIFICIO PRODUCCIÓN ANIMAL		
Jefe de Intervención	Titular	Ignacio Arija Martín (Director de Departamento)	91 394 37 85
	Suplente	Jesús de la Fuente Vázquez	91 394 37 71
Equipo de Primera Intervención, Alarma y Evacuación (E.P.I.A.E.)	Sótano 1	Oscar Cortés Gardyn	91 394 37 57
		Isabel Martín de la Torre	91 394 38 89
	Planta Baja	Isabel Cervantes Navarro	91 394 37 73
		Alvaro Olivares Moreno	91 394 37 66
	Planta 1ª	Mª Carmen Hernández Sánchez	91 394 37 18
		Beatriz Isabel Redondo	No se dispone
	Dependencias con alumnos	Docente impartiendo en dependencia	Se comunicará por teléfono móvil o a viva voz

EQUIPOS DE EMERGENCIA DEL CENTRO			
PUESTO	COMPOSICIÓN	RESPONSABLES	TELÉFONO
COMPLEJO INSTITUTO DE ALIMENTACIÓN			
Equipo de Primera Intervención, Alarma y Evacuación (E.P.I.A.E.)	Instituto Animal	Docente impartiendo en dependencia	Se comunicará por teléfono móvil o a viva voz
	Edificio Cunicultura	Isabel Cervantes Navarro	Se comunicará a viva voz
		Olga Lizarraga Ortega	
	Talleres	Mariano Díez Romera	
		Rufino Elvira Fernández	
Dependencias con alumnos	Docente impartiendo en dependencia	Se comunicará por teléfono móvil o a viva voz	
COMPARTIDO ENTRE TODOS LOS EDIFICIOS			
Equipo de Apoyo de Vías Exteriores (E.A.V.E.)	Zonas exteriores y viales	Unidad de control y seguridad de la Universidad Complutense (UCYS)	1200 900 100 394
Equipo de Apoyo Técnico (E.A.T.)	Mantenimiento	J. Alberto Gutiérrez Estévez	No se dispone
		Agustín Romojaro Huete	No se dispone
Centro de Control	Central Telefónica	Conserjería Edificio Principal	91 394 38 76

Nota

En caso de emergencia, avisar de forma inmediata al Decano de la Facultad de Veterinaria, independientemente del día/hora/laboral o festivo:

D. Pedro Luis Lorenzo González
Teléfono fijo: 91 394 38 84

Además de llamar en todo caso al 112 y al teléfono de emergencias propio de la UCM (900 100 394).